

CARACTERIZACIÓN TERRITORIAL

UNA OPORTUNIDAD PARA MEJORAR EL ENTORNO URBANO

Javier Hurtado · Gerencia de Estudios CChC · Mayo 2021

ENTORNO URBANO

RELEVANTE PARA LA CALIDAD DE VIDA



ESPACIO MULTIDIMENSIONAL



¿CÓMO RECONOCER SECTORES QUE NECESITAN SER PRIORIZADOS?



*¿Qué intervenir
del entorno urbano?*



*¿Dónde intervenir
en el entorno urbano?*



*¿Cómo intervenir
el entorno urbano?*

Resultado del presente estudio

Materia de debate

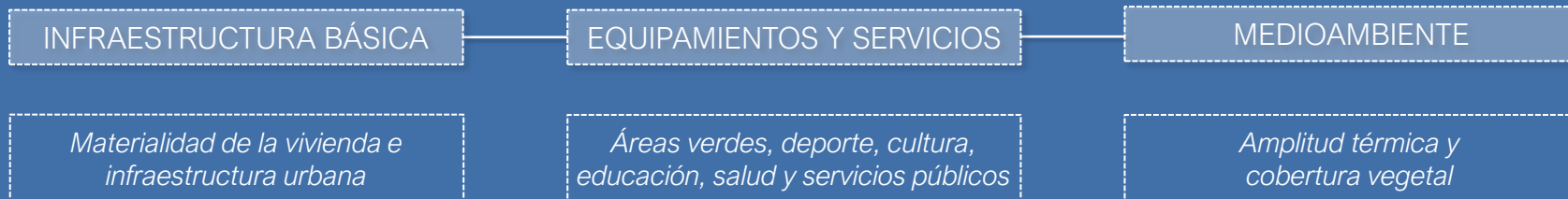
ENTORNO URBANO

RELEVANTE PARA LA CALIDAD DE VIDA



DIMENSIONES ANALIZADAS

CENTRO DE INTELIGENCIA TERRITORIAL UAI - CChC 2018



Trabajo expuesto anteriormente con el nombre de Indicador de Bienestar Territorial, y que puede verse con detalle en:

www.bienestarterritorial.cl

ENTORNO URBANO

RELEVANTE PARA LA CALIDAD DE VIDA



DIMENSIONES ANALIZADAS

OBSERVATORIO DE CIUDADES UC - CChC 2021

VIALIDAD Y MOVILIDAD

SEGURIDAD URBANA

*Accesibilidad a centros,
transporte público, y capacidad vial*

*Datos de victimización, capacidad
de respuesta y aspectos urbanos*

Este trabajo puede verse con mayor detalle en:

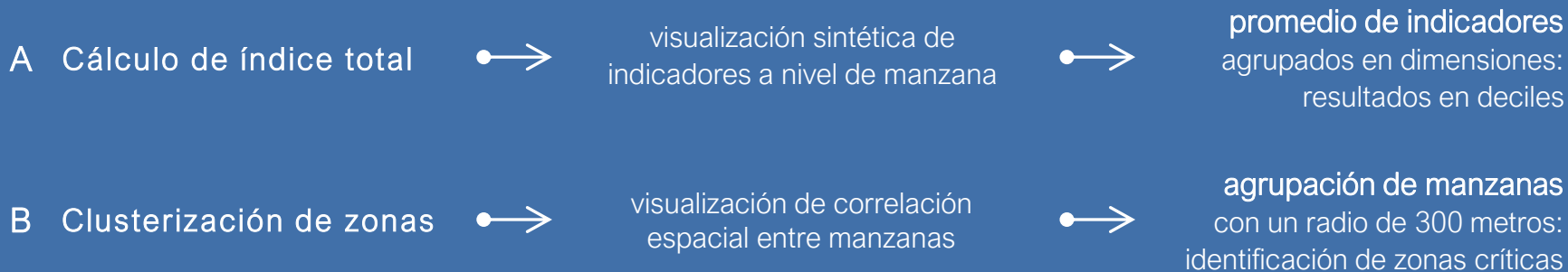
www.observatoriodeciudades.com

ENTORNO URBANO

RELEVANTE PARA LA CALIDAD DE VIDA



DIMENSIONES ANALIZADAS



22 CIUDADES DE CHILE

Capitales / ciudades del país que tienen más de 100.000 habitantes

ENTORNO URBANO

RELEVANTE PARA LA CALIDAD DE VIDA



RESULTADOS

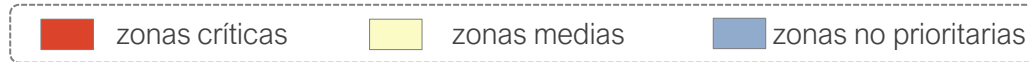
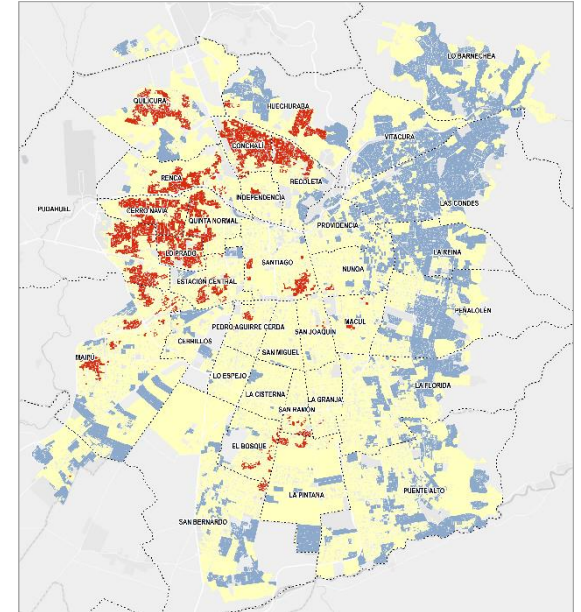
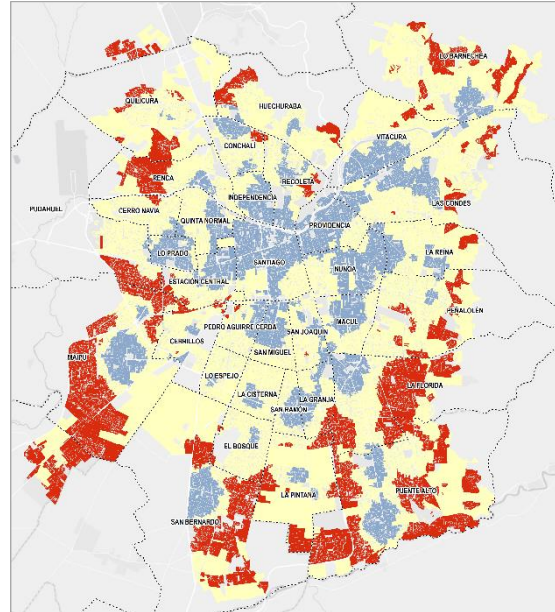
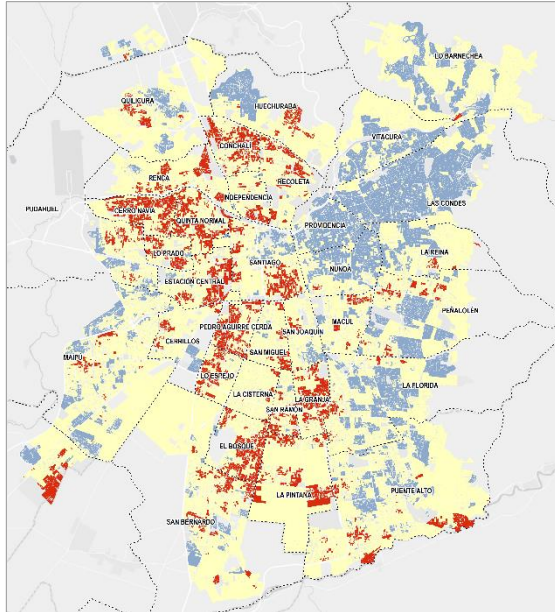
- ① Recordatorio estudio 2018: aplicación de 3 dimensiones
- ② Estudio 2021: aplicación de 2 nuevas dimensiones (separado)
- ③ Agregado: aplicación de 5 dimensiones estudiadas

Resultados clusterización por dimensión / Gran Santiago

INFRAESTRUCTURA BÁSICA

EQUIPAMIENTO Y SERVICIOS

MEDIOAMBIENTE



Clusterización índices por medio de Local Moran con distancia 300 metros.

Resultados 3 dimensiones / Gran Santiago

INFRAESTRUCTURA BÁSICA



EQUIPAMIENTO Y SERVICIOS



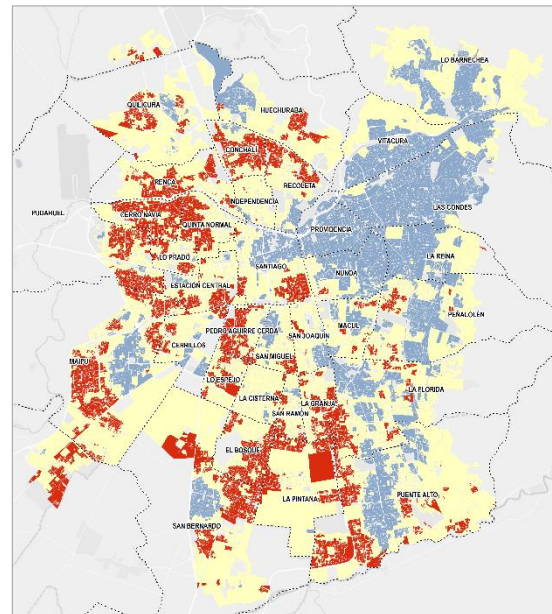
MEDIOAMBIENTE

Ciudad de Gran Santiago 2,0 mill. personas · 32% pob.
10 mil hectáreas · 17% sup.

Zonas Críticas



población afectada en esta ciudad abarca al
59% de la población total
que vive en zonas críticas en las 22 ciudades
en base a las 3 dimensiones analizadas



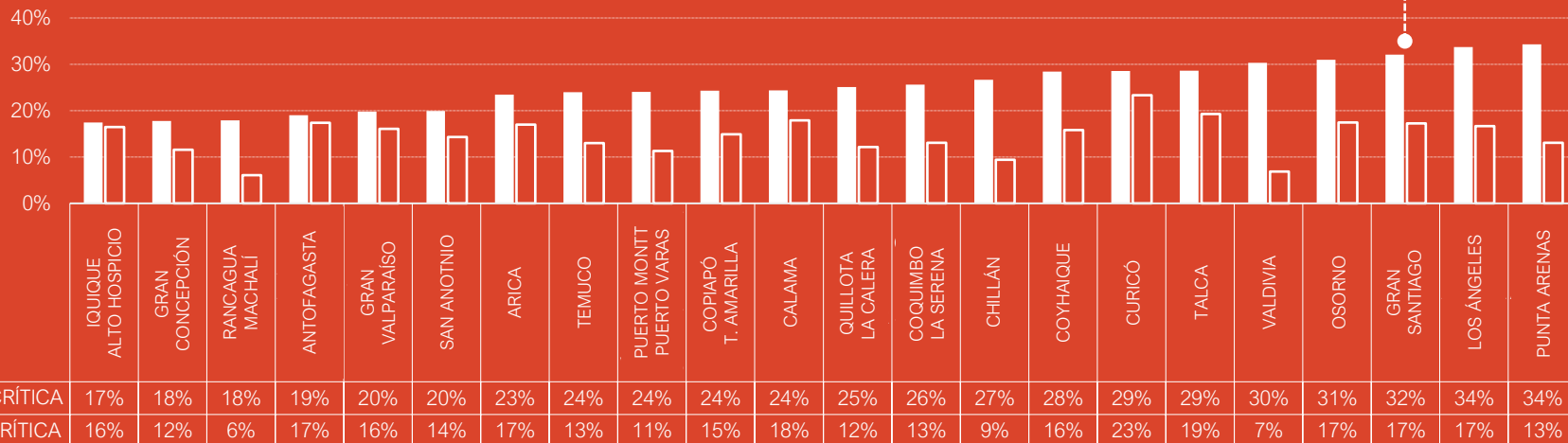
CLUSTERIZACIÓN 3 DIMENSIONES

Clusterización índices por medio de Local Moran con distancia 300 metros.

Resultados 3 dimensiones / 22 ciudades

% de población y superficie en zonas críticas

Ciudad de **Gran Santiago** 2,0 mill. personas · 32% pob.
10 mil hectáreas · 17% sup.



22 ciudades · 3,3 mill. personas · 27% pob. crítica · 27 mil hectáreas · 15% sup. crítica

ENTORNO URBANO

RELEVANTE PARA LA CALIDAD DE VIDA



RESULTADOS

- ① Recordatorio estudio 2018: aplicación de 3 dimensiones
- ② Estudio 2021: aplicación de 2 nuevas dimensiones (separado)
- ③ Agregado: aplicación de 5 dimensiones estudiadas

Resultados clusterización dimensión / Gran Santiago

VIALIDAD Y MOVILIDAD



ACCESIBILIDAD LOCACIONAL

*Acceso a principales centros de comercio
y Acceso a principales centros de empleo.*



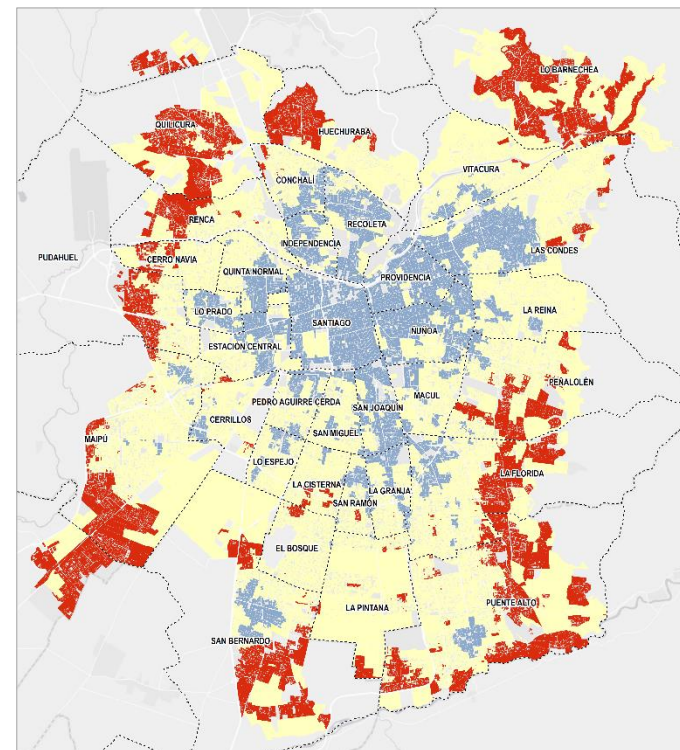
MORFOLOGÍA Y CAPACIDAD VIAL

*Permeabilidad de la trama urbana
y Saturación vial.*



DISPONIBILIDAD TRANSPORTE PÚBLICO

*Cercanía a paraderos (y estaciones de metro)
y distancia a ciclovías.*



zonas críticas



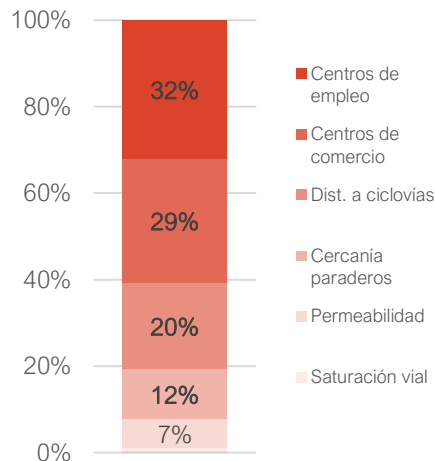
zonas medias

Resultados clusterización dimensión / Gran Santiago

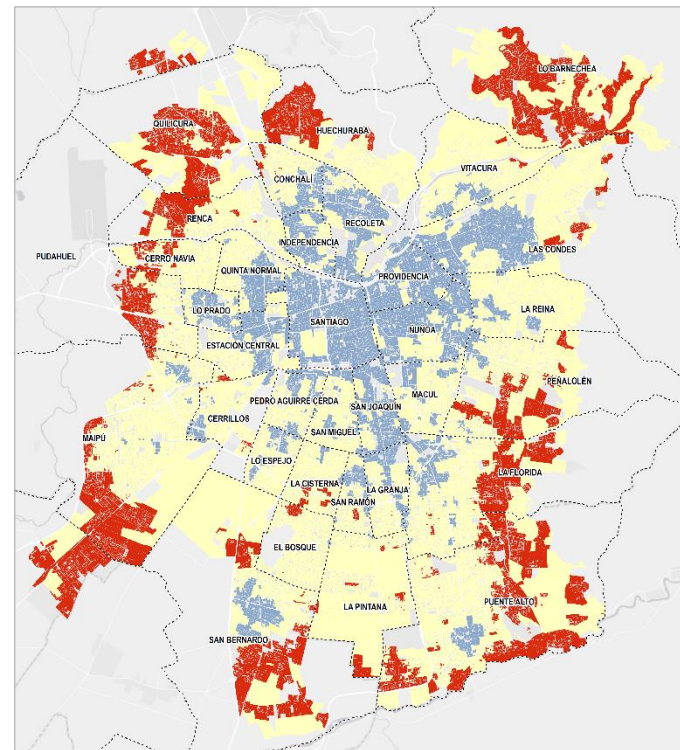
VIALIDAD Y MOVILIDAD

¿Qué significa estar en una zona crítica en esta dimensión?

Importancia de variables críticas*



Zonas que tienen un menor acceso a centros de empleo y comercio, seguido de un bajo acceso a infraestructuras de ciclovías y paraderos.



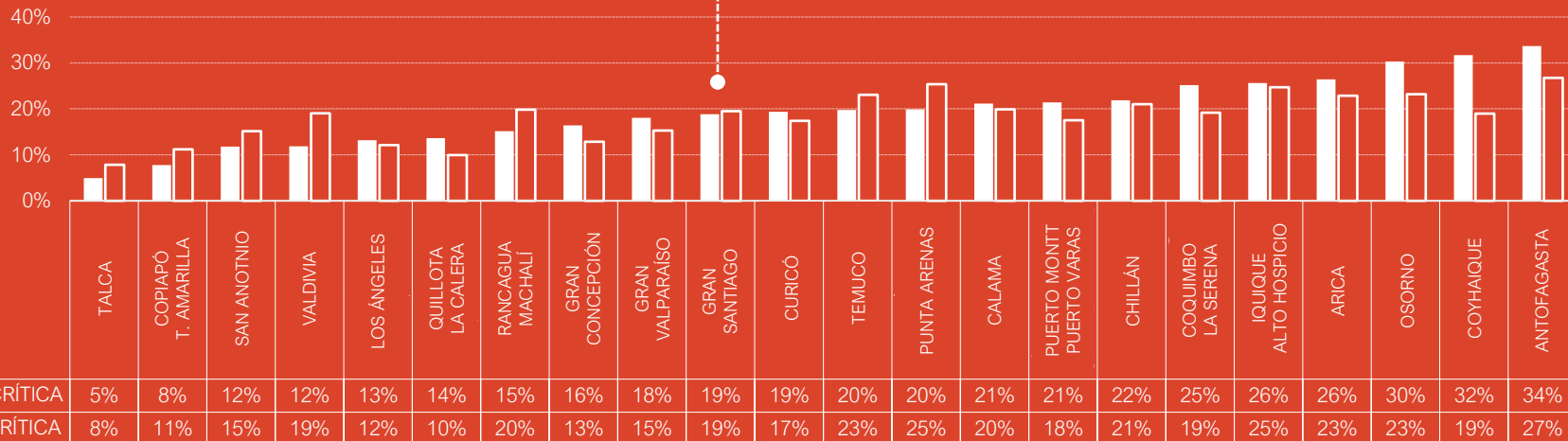
*En base a Modelo Estadístico de Clasificación.

Resultados clusterización dimensión / 22 ciudades

VIALIDAD Y MOVILIDAD

% de población y superficie en zonas críticas

Ciudad de **Gran Santiago** 1,1 mill. personas · 19% pob.
12 mil hectáreas · 19% sup.



22 ciudades · 2,3 mill. personas · 19% pob. crítica · 33 mil hectáreas · 18% sup. crítica

Resultados clusterización dimensión / Gran Santiago

SEGURIDAD URBANA



VICTIMIZACIÓN

*Delitos de mayor connotación social
y Percepción de delitos en los barrios.*



CAPACIDAD DE RESPUESTA

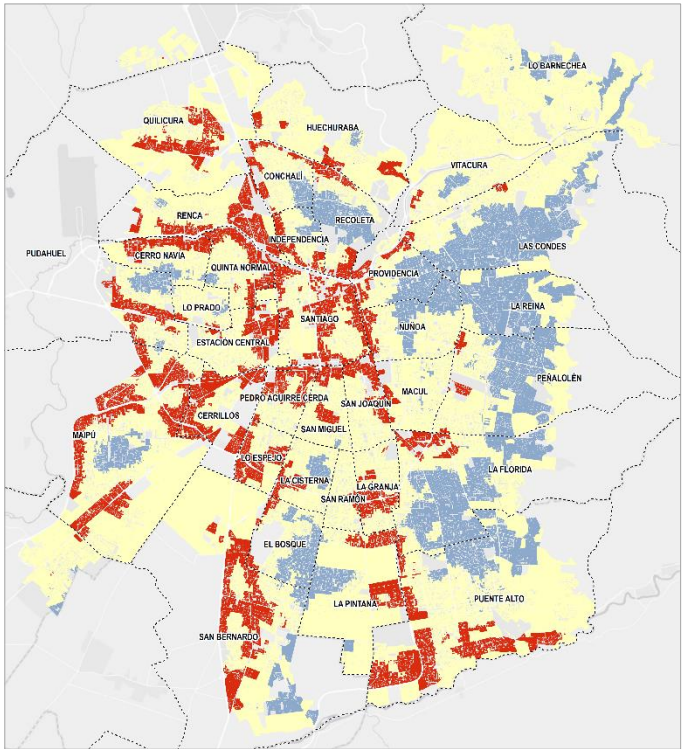
Carabineros por cantidad de habitantes.



SITUACIONALES DEL DELITO

*Distancia a grandes infraestructuras
(áreas no habitadas, equip. urbano, infraestructura vial)
y Presencia de luminarias públicas.*

[Apoyo de Fundación Paz Ciudadana]



zonas críticas



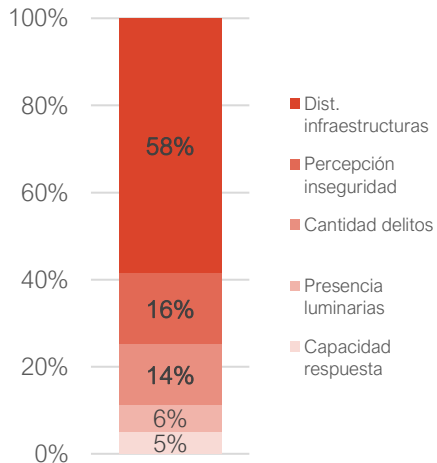
zonas medias

Resultados clusterización dimensión / Gran Santiago

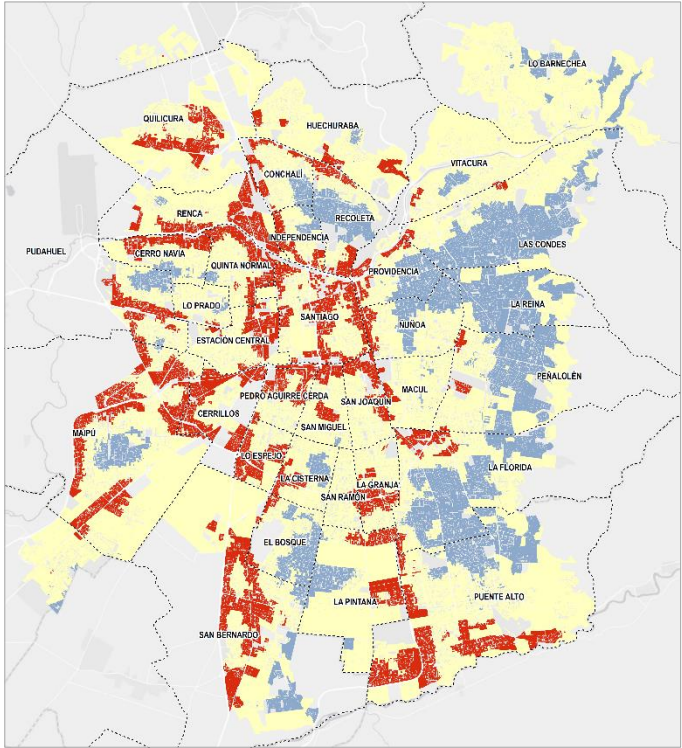
SEGURIDAD URBANA

¿Qué significa estar en una zona crítica en esta dimensión?

Importancia de variables críticas*



Zonas cercana a grandes infraestructuras urbanas, que además presentan mayores niveles de percepciones de inseguridad y/o delitos de mayor connotación social.



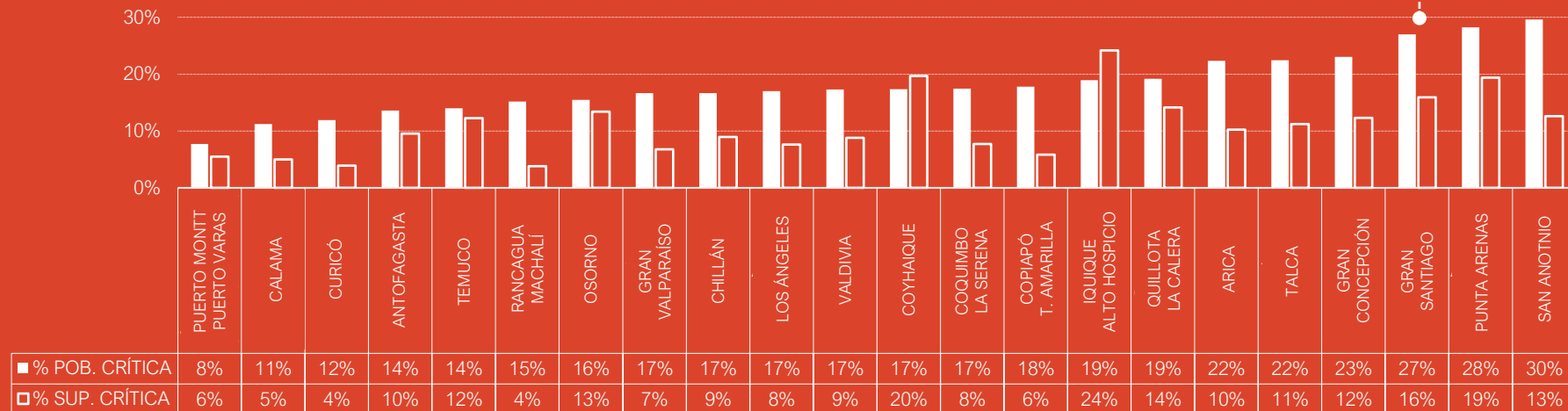
*En base a Modelo Estadístico de Clasificación.

Resultados clusterización dimensión / 22 ciudades

SEGURIDAD URBANA

% de población y superficie en zonas críticas

Ciudad de **Gran Santiago** 1,6 mill. personas · 27% pob.
10 mil hectáreas · 16% sup.



22 ciudades · 2,8 mill. personas · 22% pob. crítica · 22 mil hectáreas · 12% sup. crítica

ENTORNO URBANO

RELEVANTE PARA LA CALIDAD DE VIDA

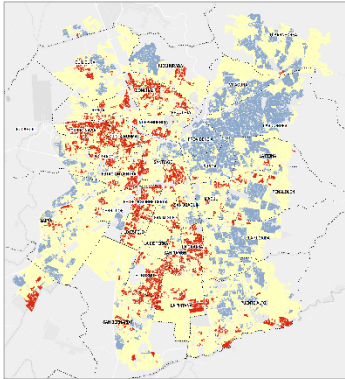


RESULTADOS

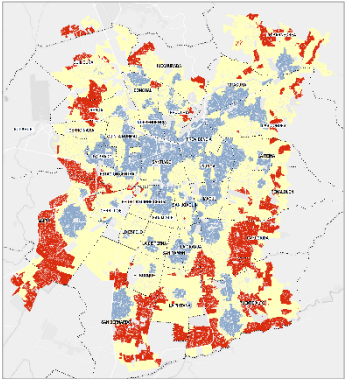
- ① Recordatorio estudio 2018: aplicación de 3 dimensiones
- ② Estudio 2021: aplicación de 2 nuevas dimensiones (separado)
- ③ Agregado: aplicación de 5 dimensiones estudiadas

Resultados 5 dimensiones / Gran Santiago

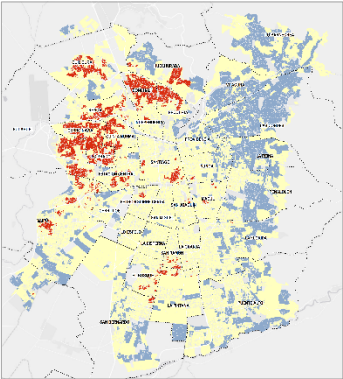
Infraestructura básica



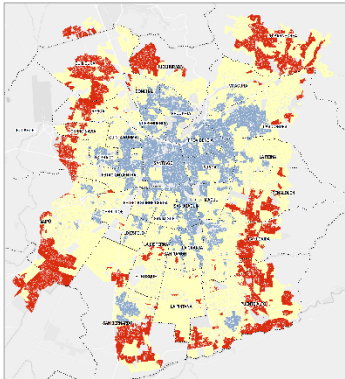
Equipamiento y servicios



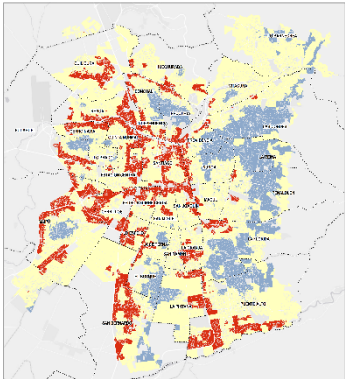
Medioambiente



Vialidad y movilidad



Seguridad urbana



Promedio por Dimensión

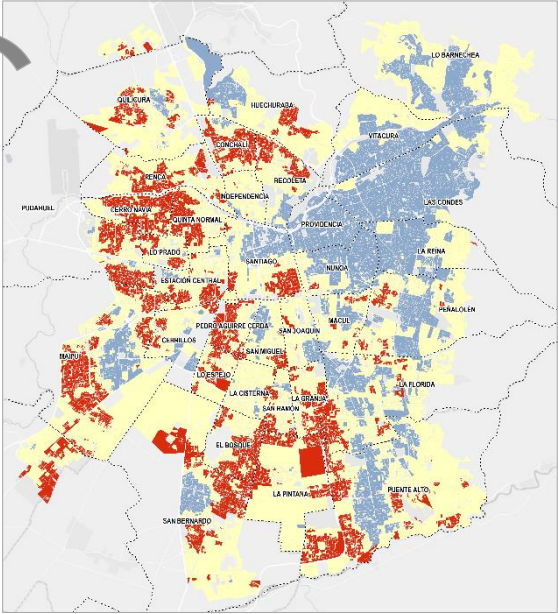


Resultados 5 dimensiones / Gran Santiago

Infraestructura básica + Equipamiento y servicios + Medioambiente + Vialidad y movilidad + Seguridad urbana

32% pob.
17% sup.

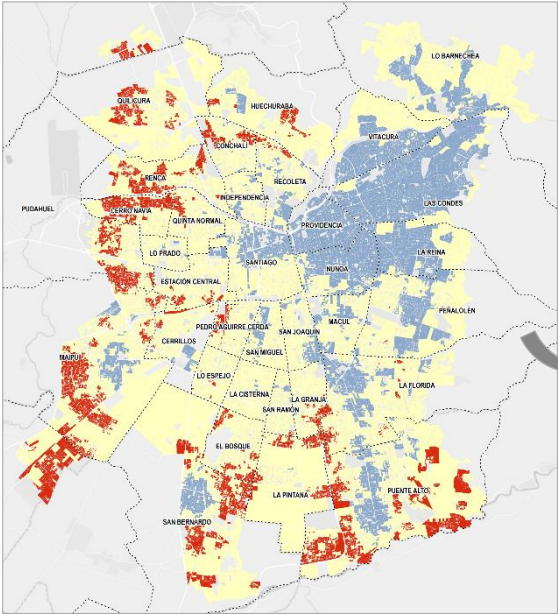
en Zonas Críticas



CLUSTERIZACIÓN 3 DIMENSIONES

19% pob.
10% sup.

en Zonas Críticas

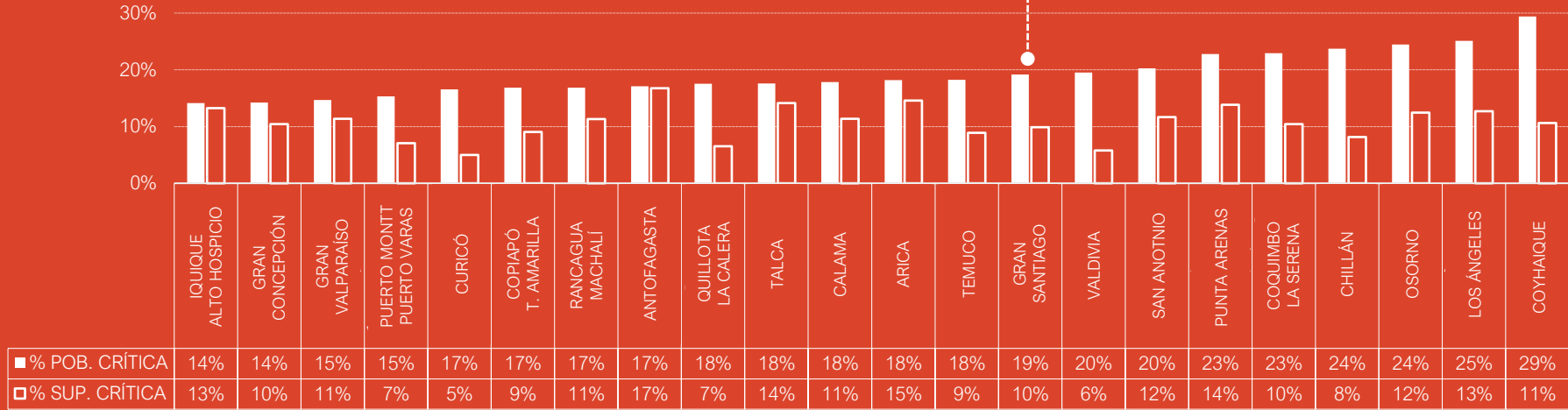


CLUSTERIZACIÓN 5 DIMENSIONES

Resultados 5 dimensiones / 22 ciudades

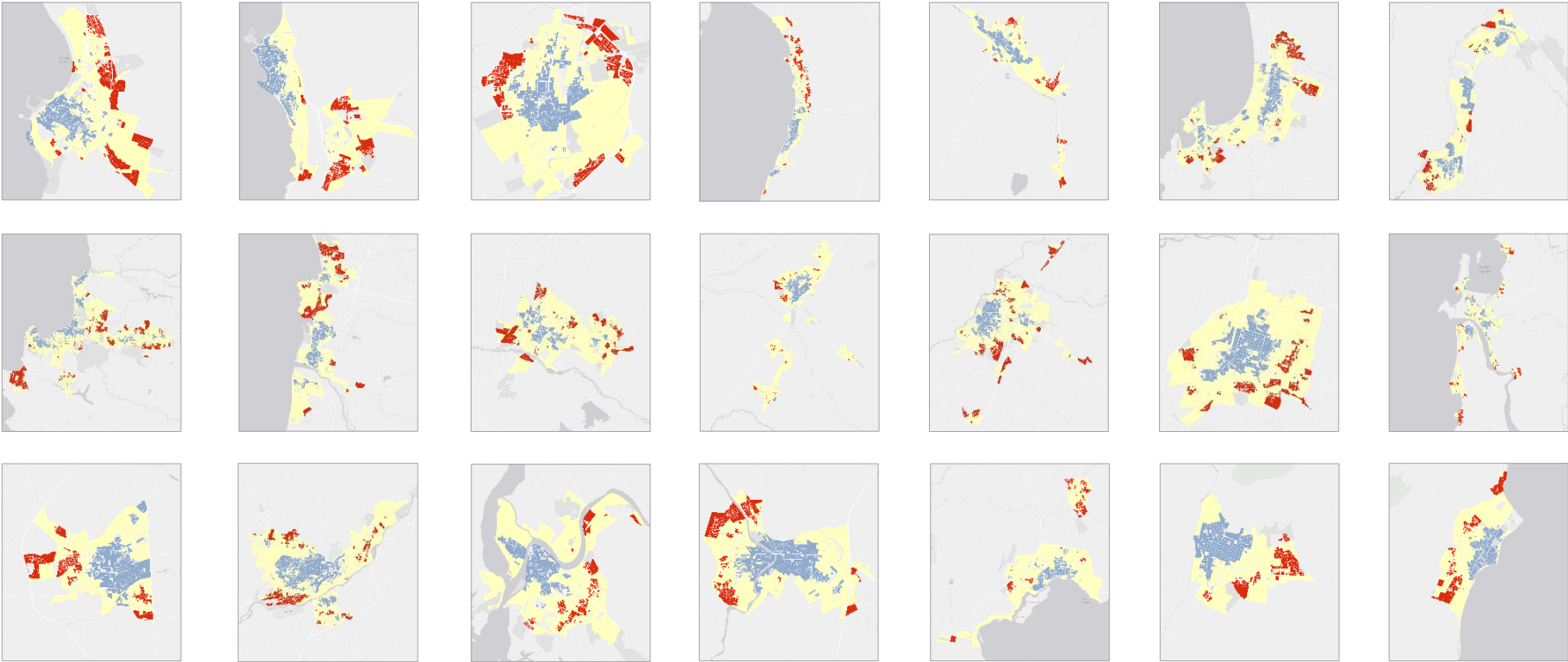
% de población y superficie en zonas críticas

Ciudad de **Gran Santiago** 1,2 mill. personas · 19% pob.
 6 mil hectáreas · 10% sup.



22 ciudades · 2,2 mill. personas · 18% pob. crítica · 13 mil hectáreas · 11% sup. crítica

Resultados 5 dimensiones / 22 ciudades



CARACTERIZACIÓN TERRITORIAL

UNA OPORTUNIDAD PARA MEJORAR EL ENTORNO URBANO

Javier Hurtado · Gerencia de Estudios CChC · Mayo 2021