

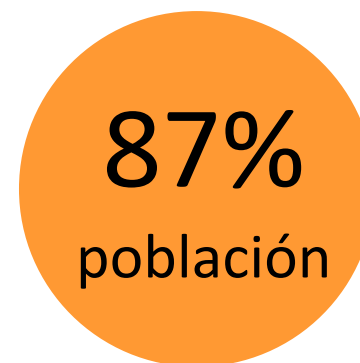
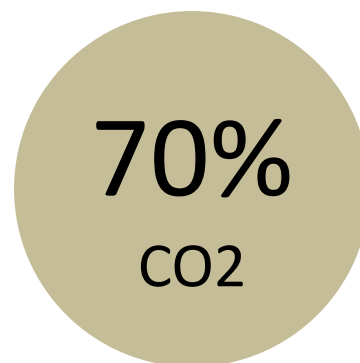
An aerial photograph of a city, likely Santiago, Chile, showing a dense urban landscape with numerous buildings, roads, and green spaces. In the background, there are mountains under a clear sky. The image is partially obscured by white text boxes at the top and bottom.

Agenda Urbana

Luis Eduardo Bresciani L.

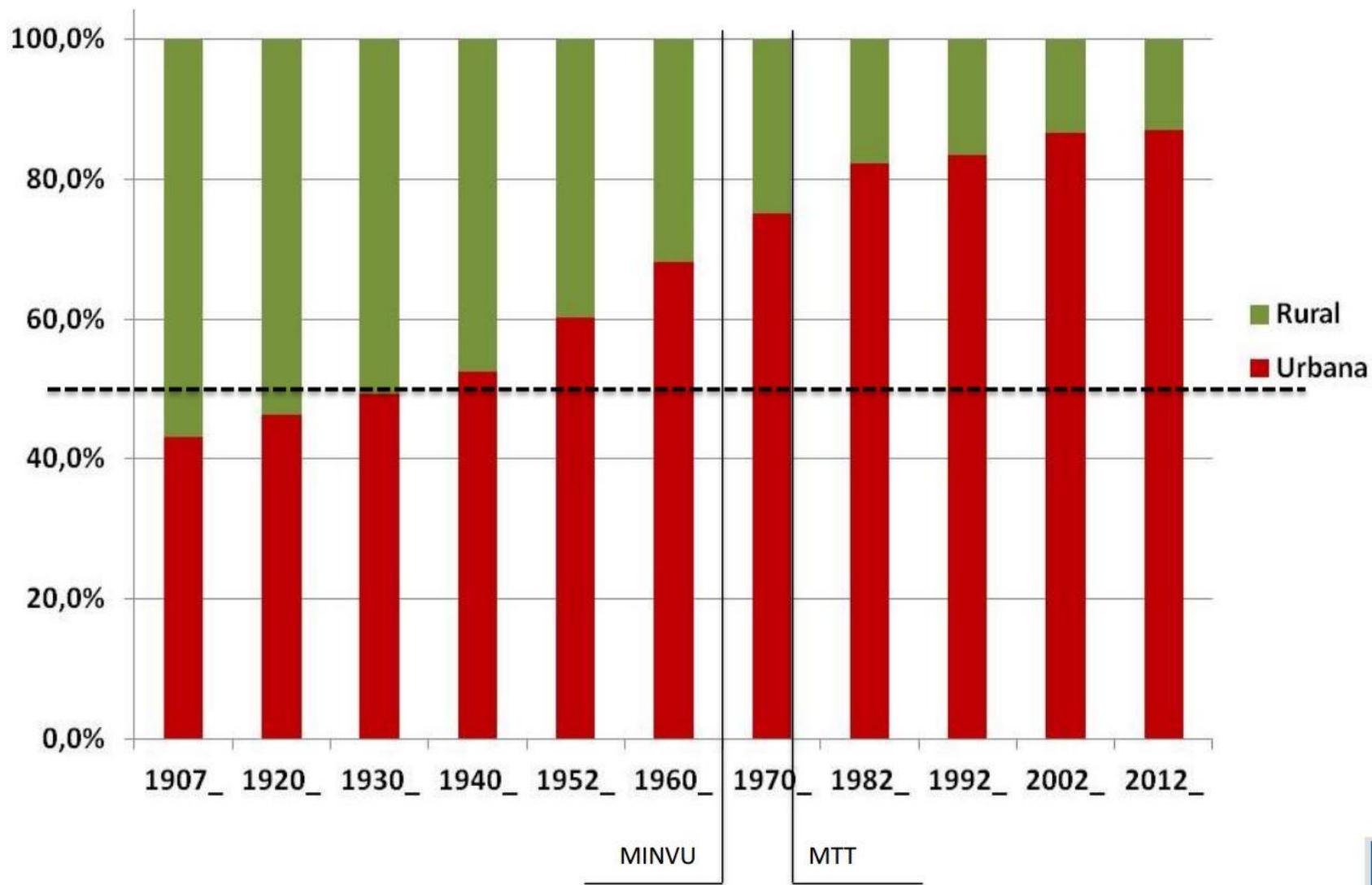
Chile Urbano

Aunque las ciudades ocupan menos del **0,4%** del suelo nacional



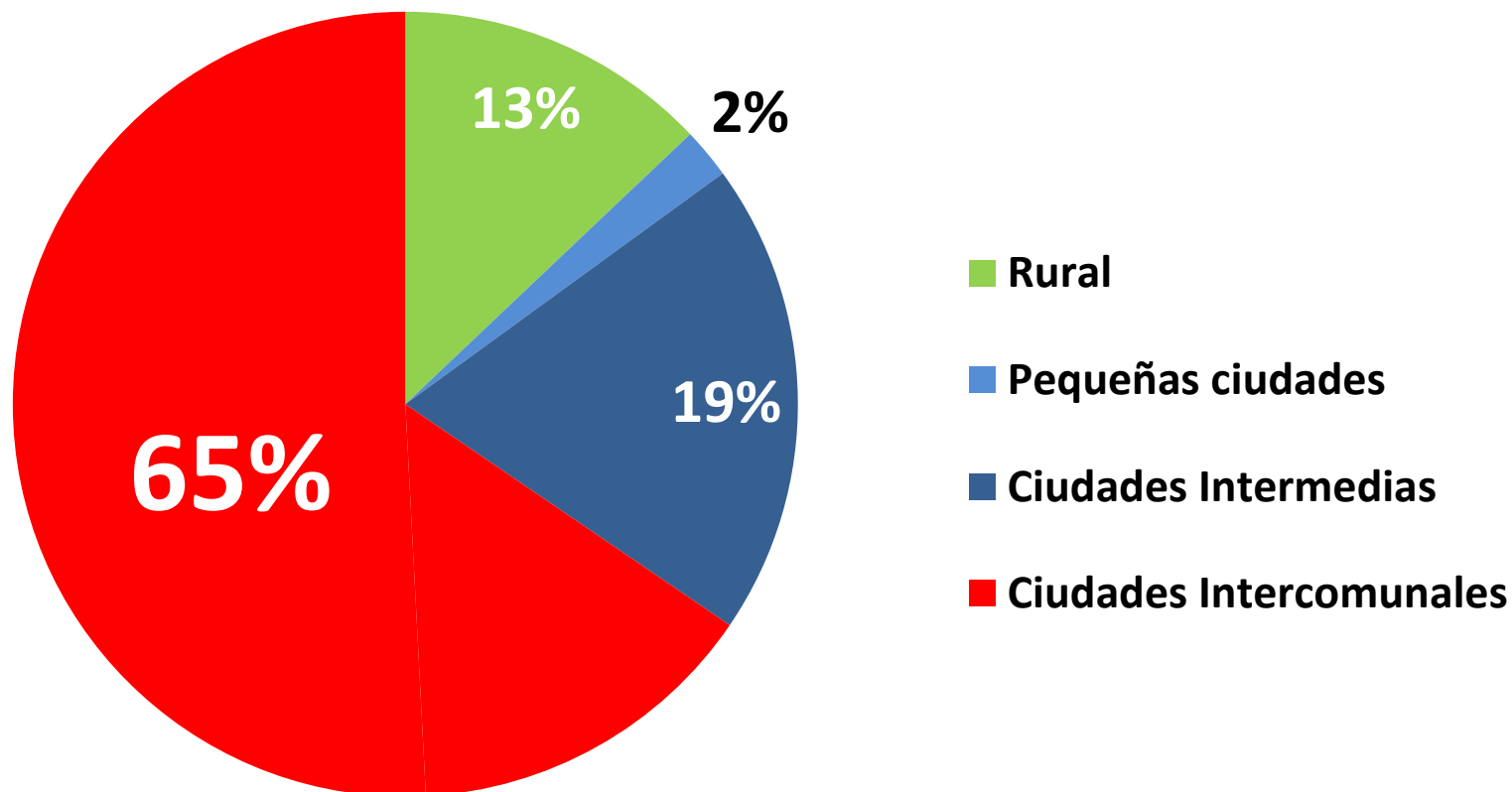
65%
Ciudades
Metropolitanas

Chile Urbano



Chile Urbano

87% población urbana / **65%** en Ciudades Metropolitanas



Ciudades 2037

2,5 millones de nuevos habitantes urbanos

70% población en 14 Áreas Metropolitanas
(+250.000 habitantes)

30 o más millones de m2 año

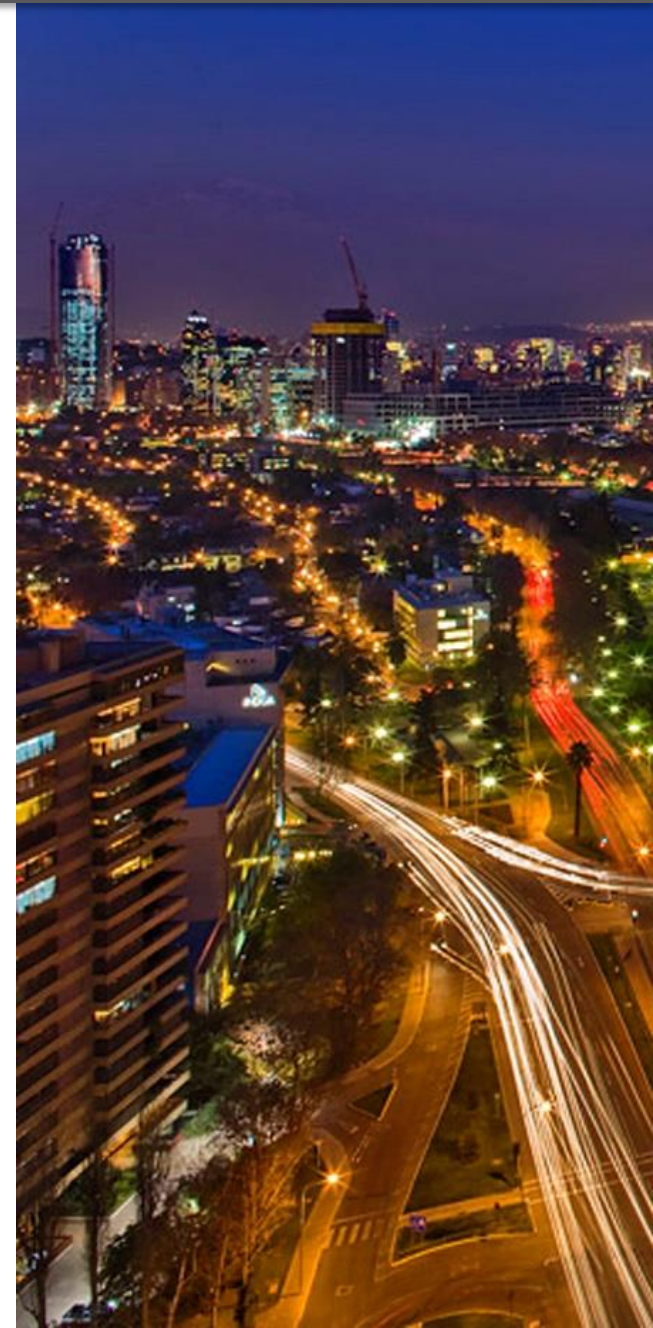
AM Rancagua-Machali 2037

280.000 hab (2015)

80.000 nuevos habitantes (2037)

100.000 nuevas viviendas (2037)

500.000 m2 / año (2037)



Logros que valorar



Cobertura universal de servicios básicos urbanos



Incremento de cobertura de Transporte Público

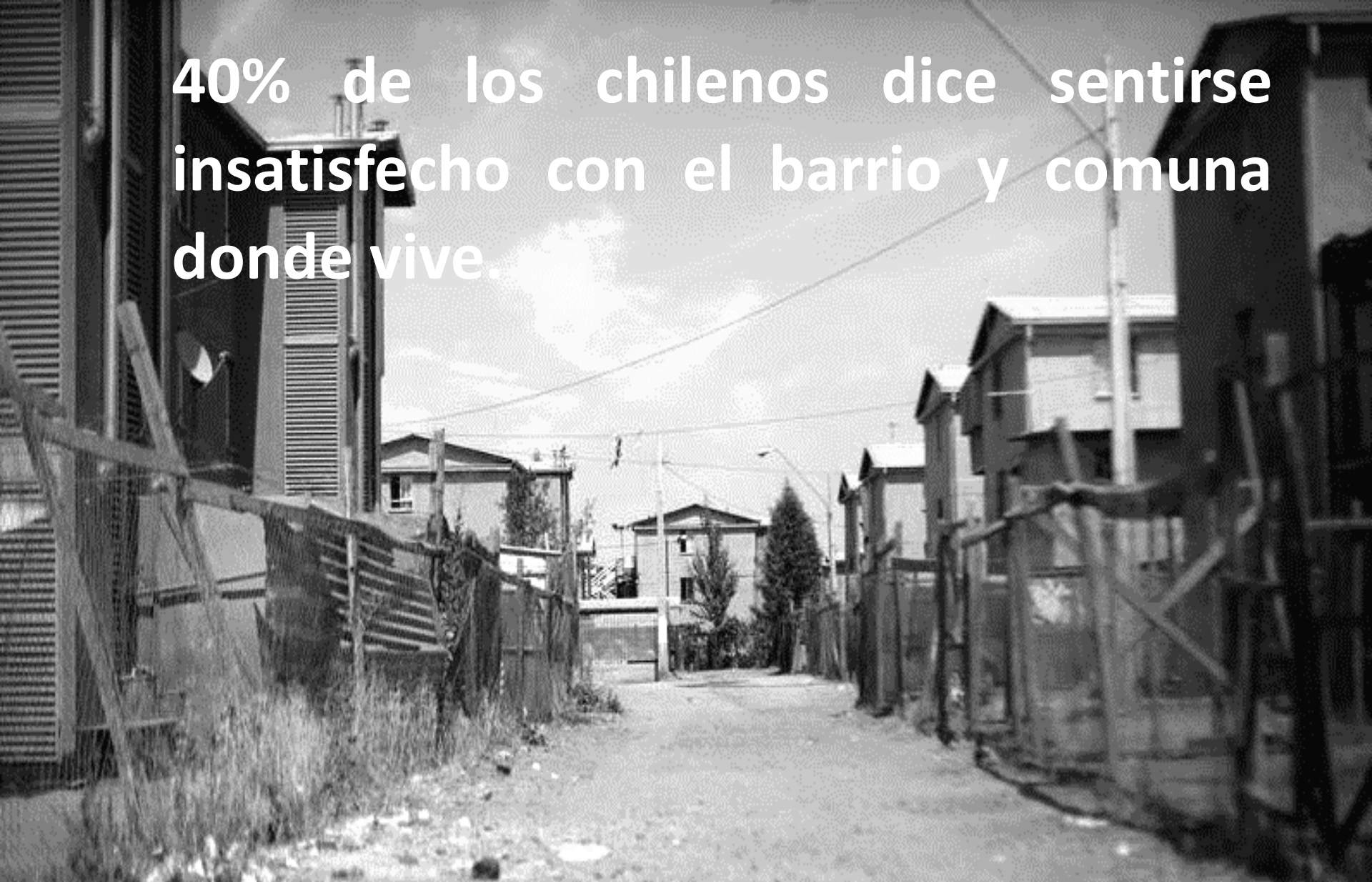


Bajo Déficit habitacional y acceso a la vivienda

Deudas

Que no se solucionan con mas de los mismo

40% de los chilenos dice sentirse insatisfecho con el barrio y comuna donde vive.



Desigualdad Urbana

Más de 1 hora de viaje



Congestión y tiempos de viaje



Vulnerabilidad y riesgos



Contaminación

Barreras que resolver

Mapa de la Gestión Urbana y Territorial



Fragmentación de Instrumentos

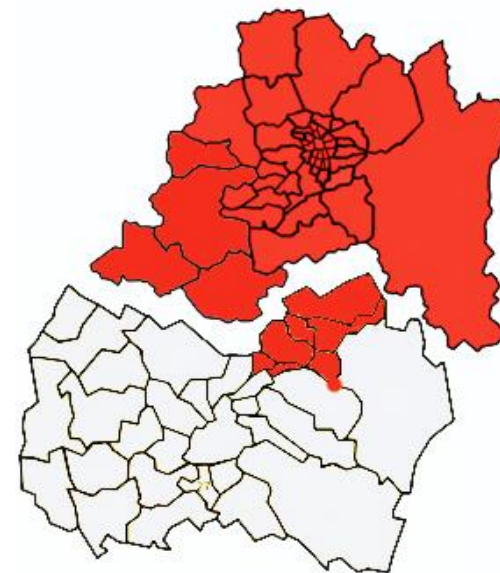
AM Concepción
(12 Comunas)



AM Valparaíso
(8 comunas)



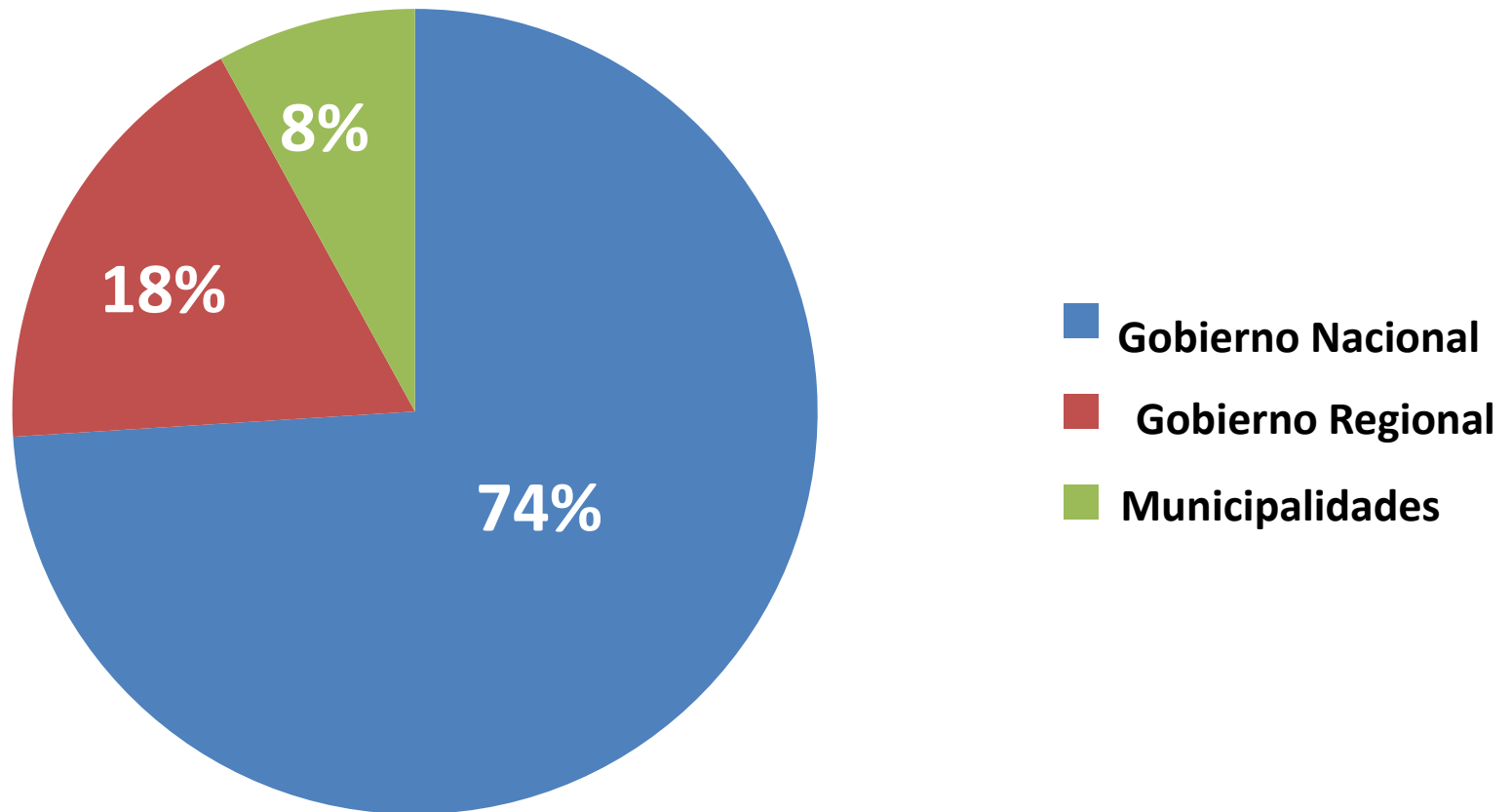
AM Santiago
(48 a 52 Comunas)



AM Rancagua - Machali

Fragmentación Administrativa

Gasto público en ciudades



Fuente: Ministerio de Desarrollo Social 2014

Centralismo y sectorialismo

¿Cómo responder al futuro?

Visión Integradora

Sectorialismo no para para más.

Cuando uno tiene solo un martillo, todo parece clavo



¿Cómo integrar decisiones y recursos ?



Ciudad Sustentable

Política Nacional de Desarrollo Urbano (DS78 2014)



4

concesos público-privados

Ciudades Sustentables

Equidad

Estándares de calidad de vida

Gobernanza

Descentralización y Participación Ciudadana

Sostenibilidad

Planificación Urbana Integrada

Monitoreo

Seguimiento, transparencia y control de metas

Ciudades Sustentables

Enfoque Pasado

Acceso a Techo

Pobreza

Asistencial

Centralizado

Cantidad

Nuevo Enfoque

Acceso a Ciudad

Equidad

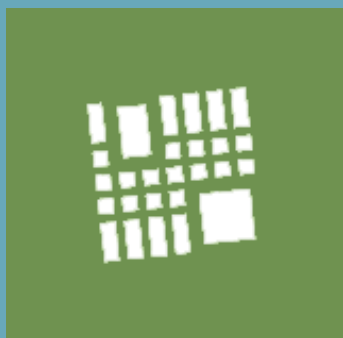
Asociativo

Descentralizado

Calidad (Estándares)

Meta

Estándares Urbanos

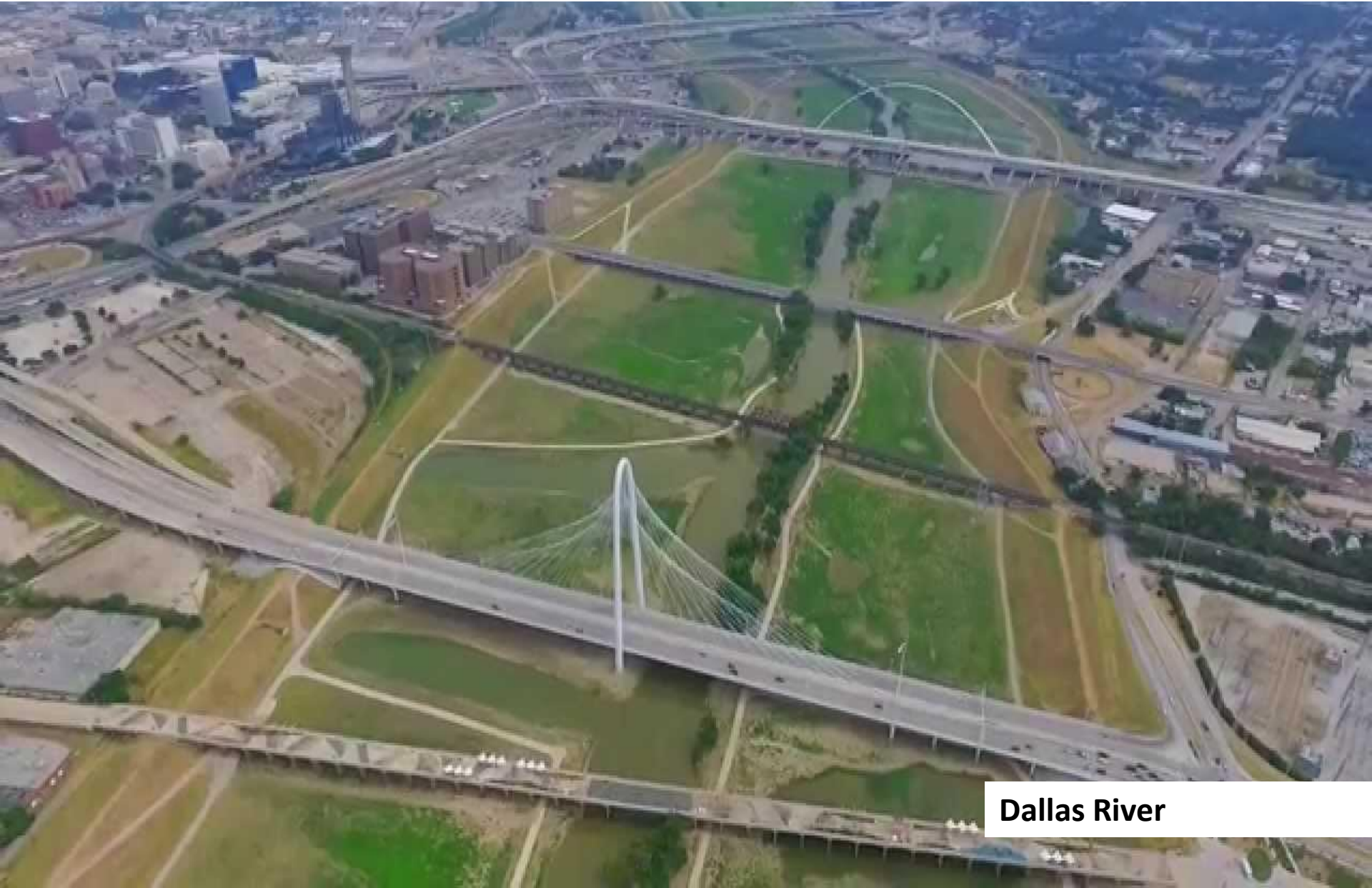


Acceso a Espacios Públicos de Calidad



Copiapó, Parque Kaukari

Acceso a Espacios Públicos de Calidad



Dallas River

Acceso a Equipamiento de Calidad



Pedro Aguirre Cerda

Acceso a transporte público de calidad



Línea 5 Metro / Maipú

Acceso a transporte público de calidad



Integración Social

Vivienda ELEMENTAL / Barnechea



Conservación del Patrimonio



Valparaíso

Conservación del Patrimonio

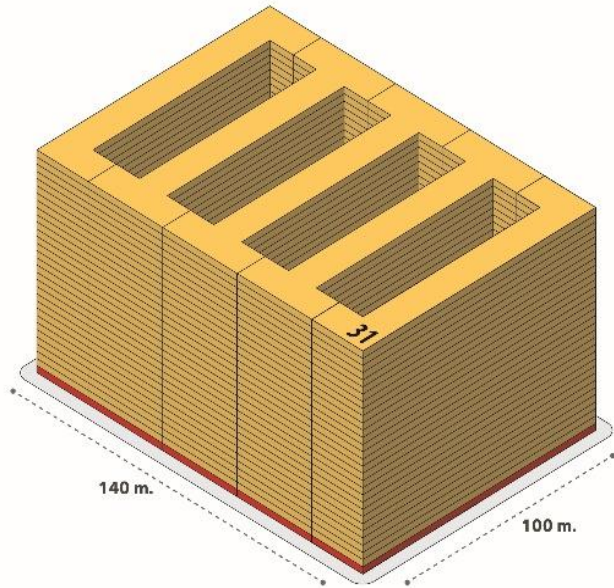


San Francisco

Renovación Urbana

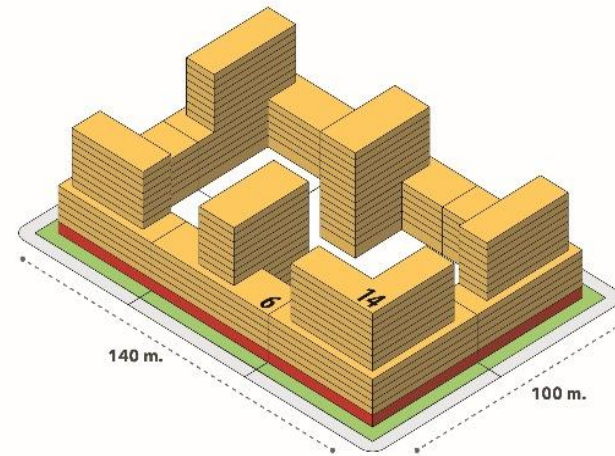


Renovación Urbana



**SIMULACIÓN EN BASE A PARAMENTOS UTILIZADOS
POR PROYECTO INMOBILIARIO ALTO LAS REJAS**

(Edificación continua; 60% ocupación de suelo;
31 pisos; 13.600 hab/Há)



**SIMULACIÓN EN BASE A PROPUESTA PLAN MAESTRO
DISTRITO TERMINALES DE BUSES**

(Edificación continua y aislada; 40% ocupación de suelo;
14 pisos; 4.000 hab/Há)

Calidad Ambiental



Centros Desarrollo Económico Local



Desarrollo Económico Local



Participación en desarrollo urbano



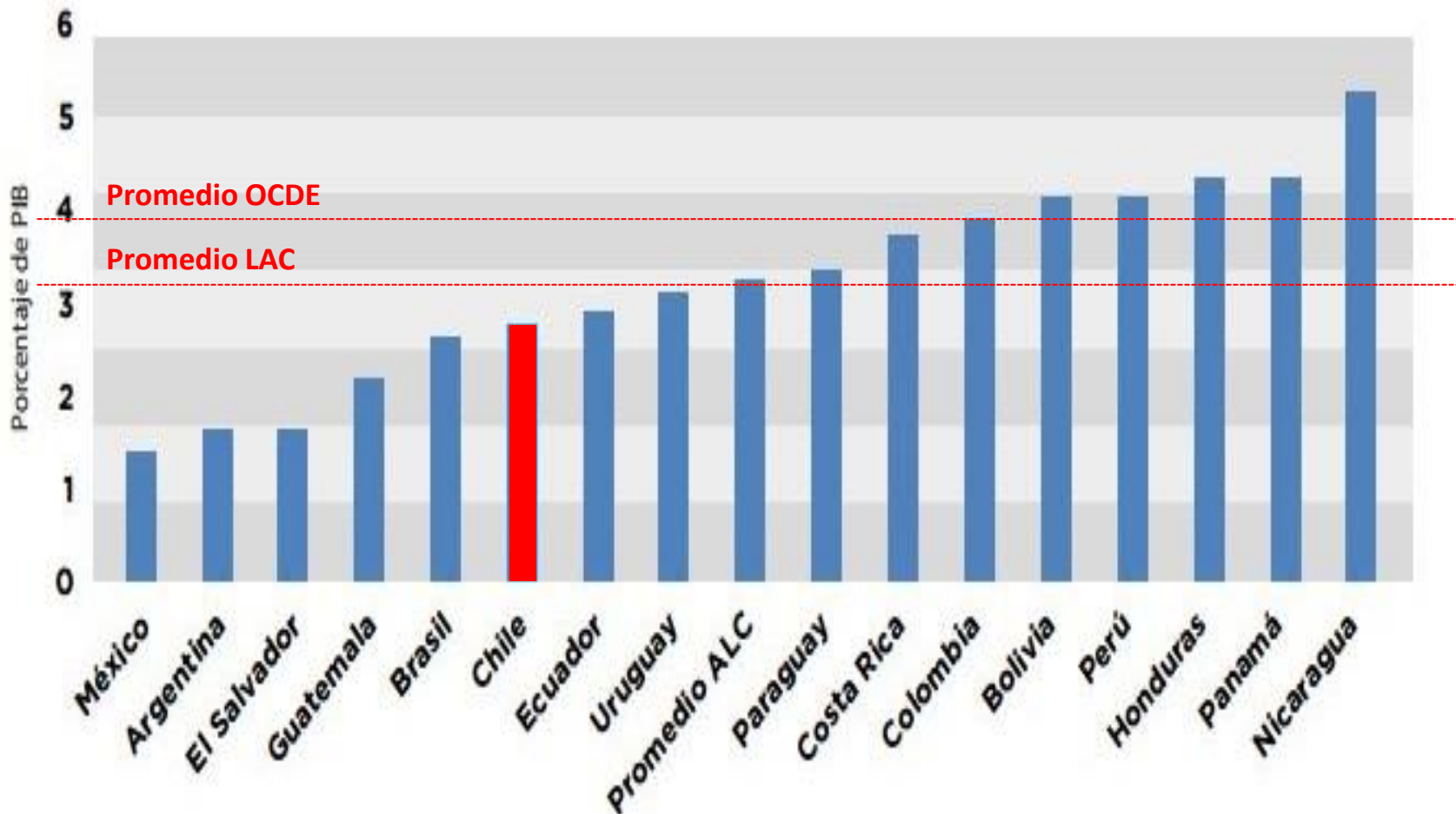
8 estándares de calidad de vida urbana

- 1. Acceso a Áreas Verdes y Equipamientos**
- 2. Acceso a Transporte Público y menores tiempos de viaje**
- 3. Calidad del medio ambiente urbano**
- 4. Integración social**
- 5. Planificación Urbana compacta**
- 6. Crecimiento económico sostenible**
- 7. Protección patrimonial**
- 8. Participación en las decisiones de desarrollo urbano**

3

modernizaciones (reformas)

No es solo problema de % gasto público Es problema de eficiencia y planificación



1. Gobiernos Metropolitanos y de Ciudad

- a) Gobernadores Metropolitanos y Regionales.**
- b) Descentralización de recursos, gestión y planificación.**
- c) Participación Institucionalizada de Actores de Sociedad Civil.**
- d) Servicios Regionales de Planificación y Ejecución.**

2. Equidad e Inclusión Social

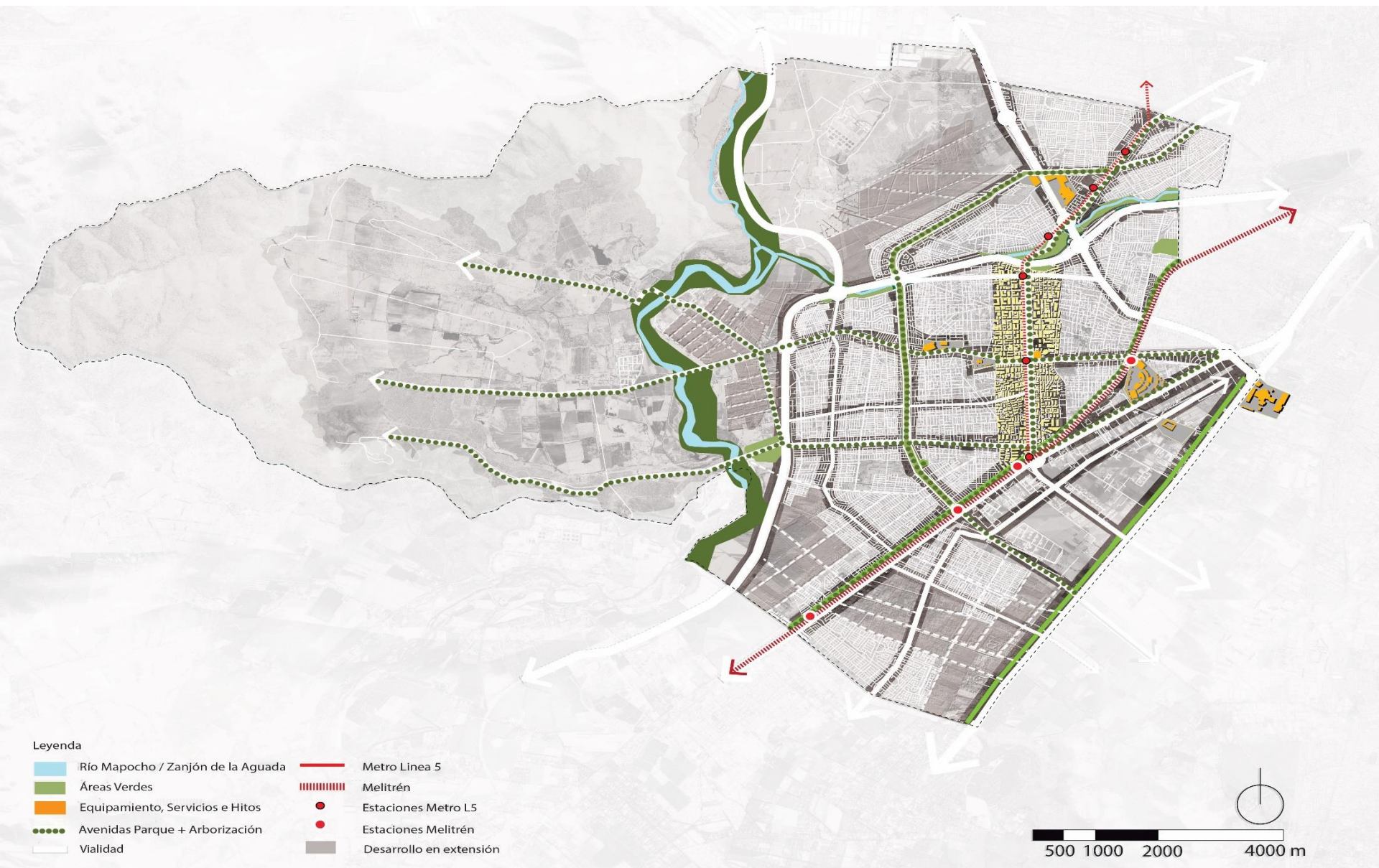
- a) Regulación de la Integración Social.**
- b) Inversión en Regeneración de Ciudades y Barrios Segregados,**
- c) Gestión del suelo público con fines sociales.**
- d) Perfeccionamiento Impuestos Territoriales.**

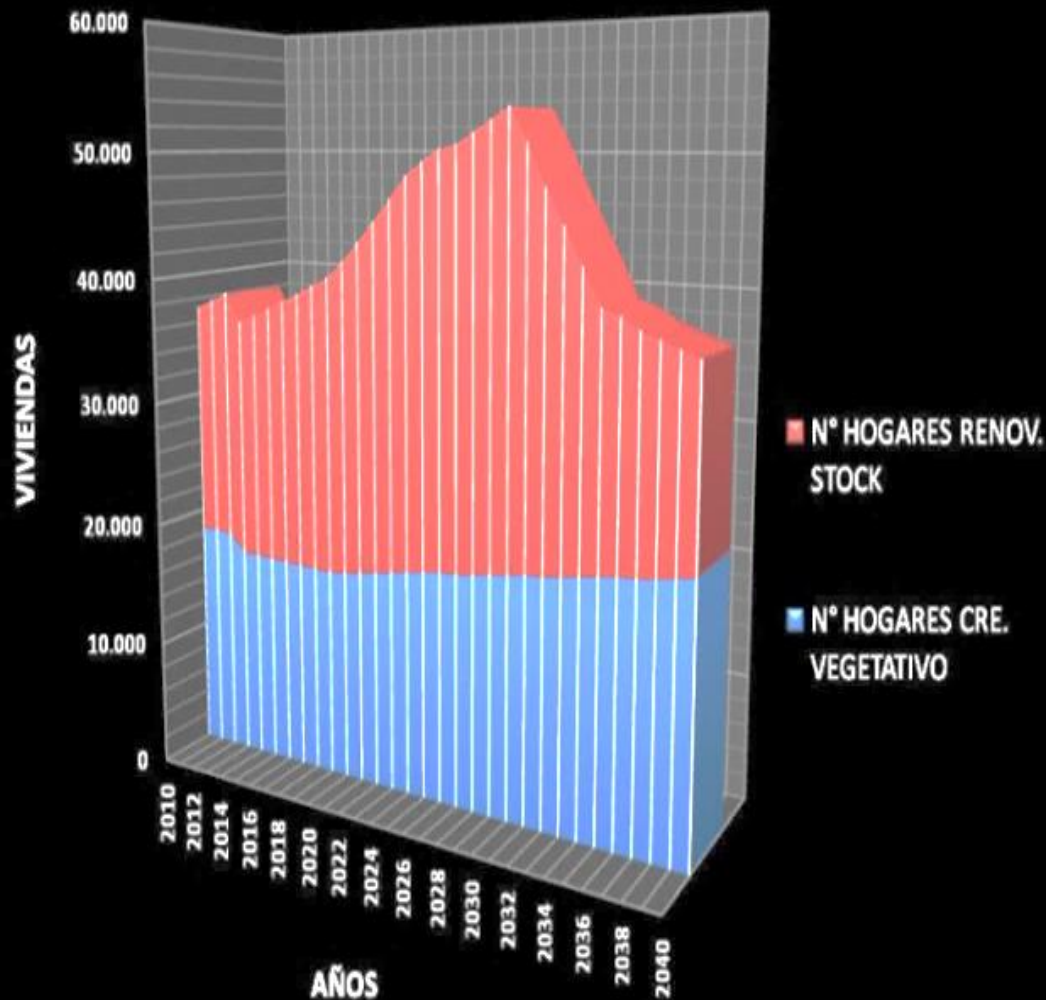
3. Planificación Urbana Integrada

- a) Visión Territorial Integrada.**
- b) Integración de Planificación Urbana, Inversión y Gestión.**
- c) Participación en todas las etapas de planificación.**
- d) Invertir en Información, Evaluación y Conocimiento.**
- e) Vincular de “agendas de infraestructura y planificación” con “agenda productiva”**

Tenemos los mecanismos:

- 1. Planes de Movilidad y Espacio Público**
- 2. Normas de Desarrollo Urbano Condicionado**
- 3. Nuevos Planes Seccionales**
- 4. Subsidios de Proyectos de Integración Social**
- 5. Ley de Concesiones de Obras Públicas**
- 6. Planes de Recuperación de Barrios**
- 7. Programa de Parques Urbanos**





Región Metropolitana

37.000 nuevas viviendas / año

40,0% casas

60,0% departamentos

50% crecimiento de hogares

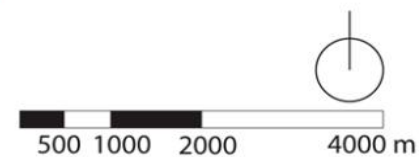
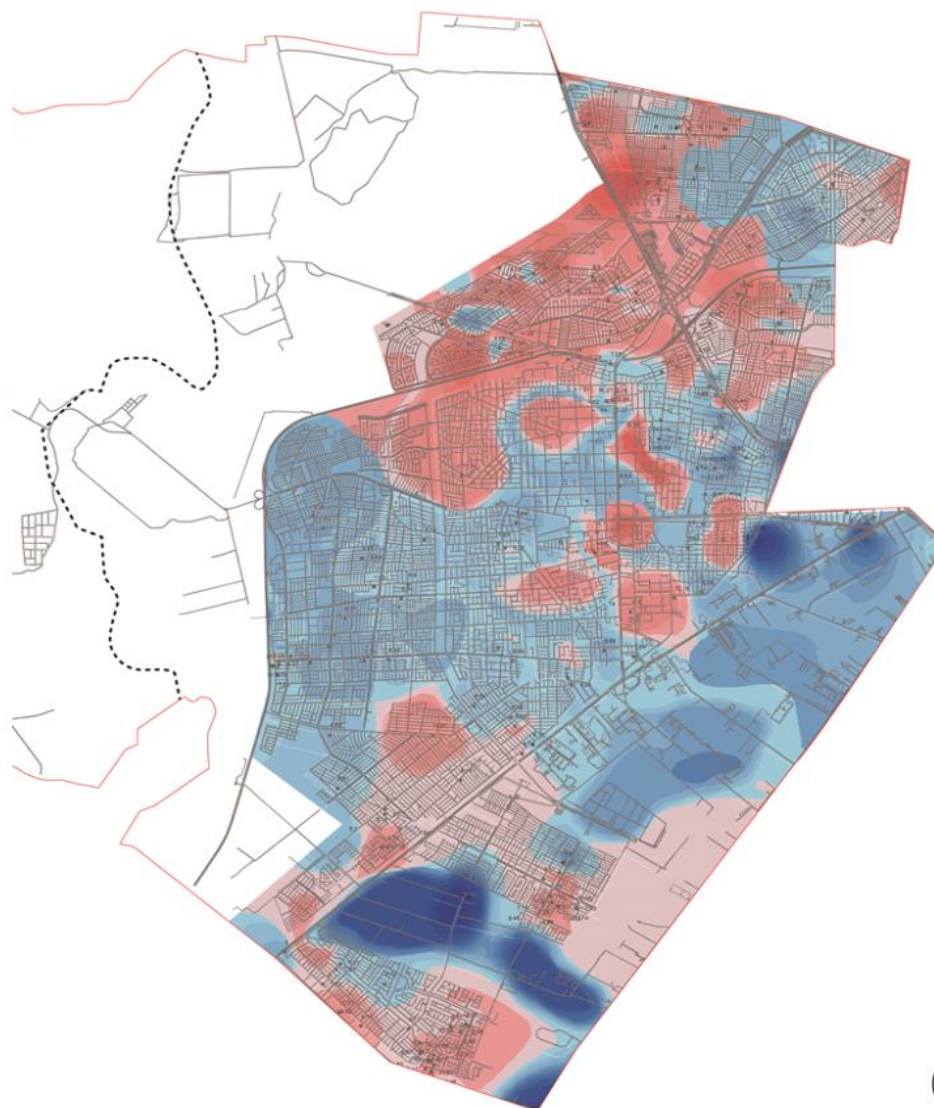
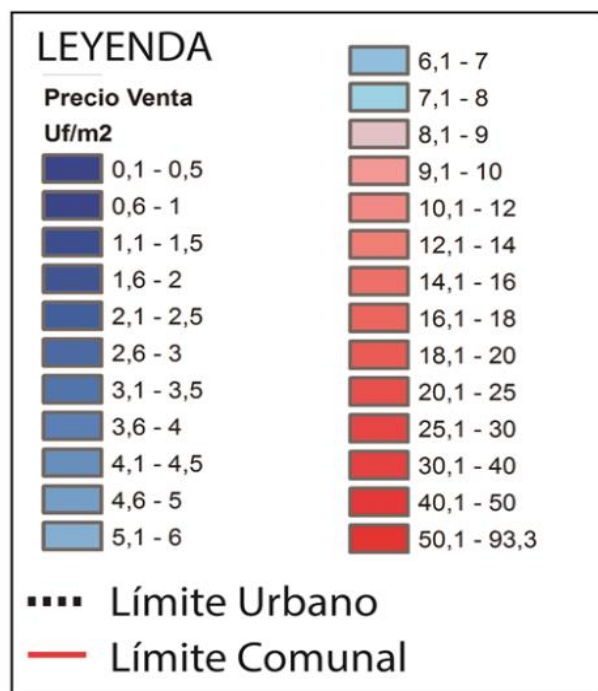
50% renovación de stock.

Maipú

3.500 nuevas viviendas / año

70% casas

60% departamentos











An aerial photograph of a city, showing a dense grid of streets and buildings. The image is overlaid with a semi-transparent blue filter. The text is centered in the middle of the image.

**Las ciudades son la solución
no el problema**