

---

# RECONOCIMIENTO DEL ENTORNO URBANO

UNA OPORTUNIDAD PARA LA REINVENCIÓN URBANA

*Gerencia de Estudios Cámara Chilena de la Construcción / Centro de Inteligencia Territorial de la Universidad Adolfo Ibáñez*



# 01. Caracterización del Entorno Urbano

---

# 02. Metodología: Entorno Urbano Habitacional

---

# 03. Oportunidades para el Entorno Urbano

# 01. Caracterización del Entorno Urbano

---

## 02. Metodología: Entorno Urbano Habitacional

---

## 03. Oportunidades para el Entorno Urbano

# ENTORNO URBANO

*reconocido como la extensión del hogar en la ciudad*



INFRAESTRUCTURA BÁSICA

EQUIPAMIENTO URBANO

CONTAMINACIÓN EN EL ENTORNO

SEGURIDAD URBANA



## Caracterización del Entorno Urbano

### ¿CUÁL ES LA SITUACIÓN DEL ENTORNO URBANO EN NUESTRAS CIUDADES?

PRE - CENSO 2011

**64%** de las manzanas en nuestras ciudades **no cuentan con veredas y pavimentos en buen estado**

**5%** de las manzanas en nuestras ciudades **no posee calles ni veredas pavimentadas**

**96%** de las manzanas en nuestras ciudades **no posee toda la infraestructura básica deseable**  
[calles y veredas en buen estado, luminarias, señalética vial, áreas verdes y basureros]

CASEN 2015

**15%** de la población del país **reporta no tener centros de salud a menos de 2,5 km de su hogar**

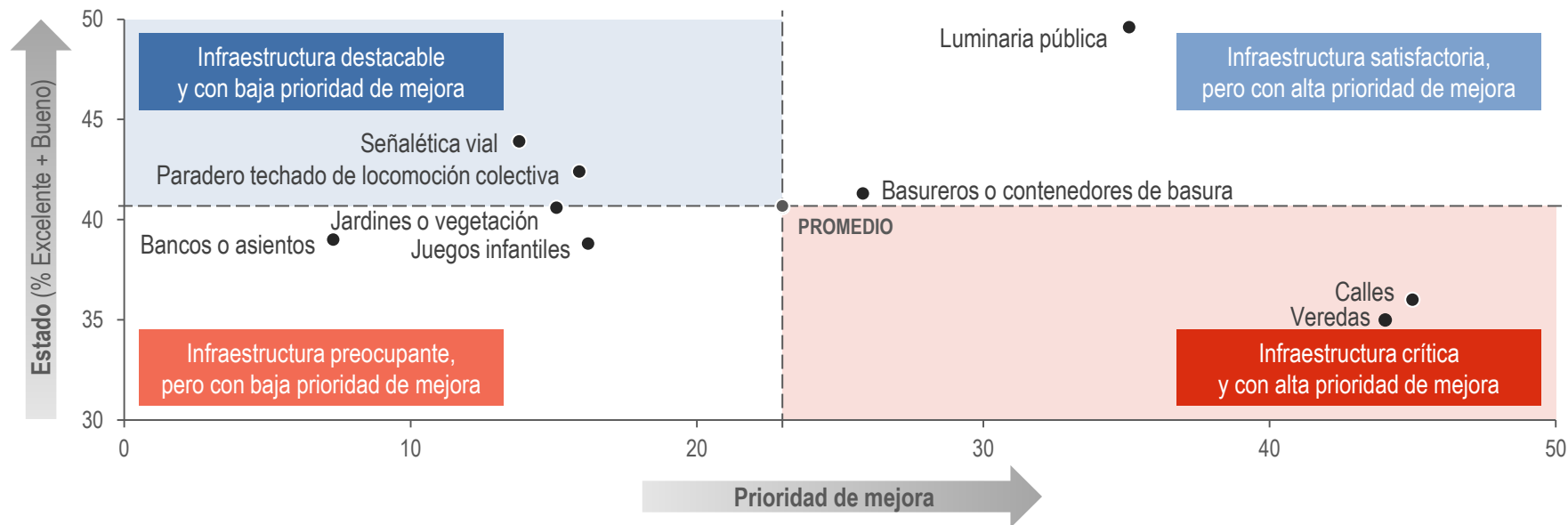
**6%** de la población del país **no cuenta con establecimientos educacionales a menos de 2,5 km de su hogar**

**10%** de la población del país **declara no tener áreas verdes a menos de 2,5 km de su hogar**

**20%** de la población del país **ha reportado algún problema de contaminación ambiental en su comuna durante 2015**

### ¿CUÁL ES LA PERCEPCIÓN CIUDADANA SOBRE EL ENTORNO URBANO?

Estado y prioridad de mejora de la infraestructura que se encuentra más cercana de la vivienda que habita actualmente:

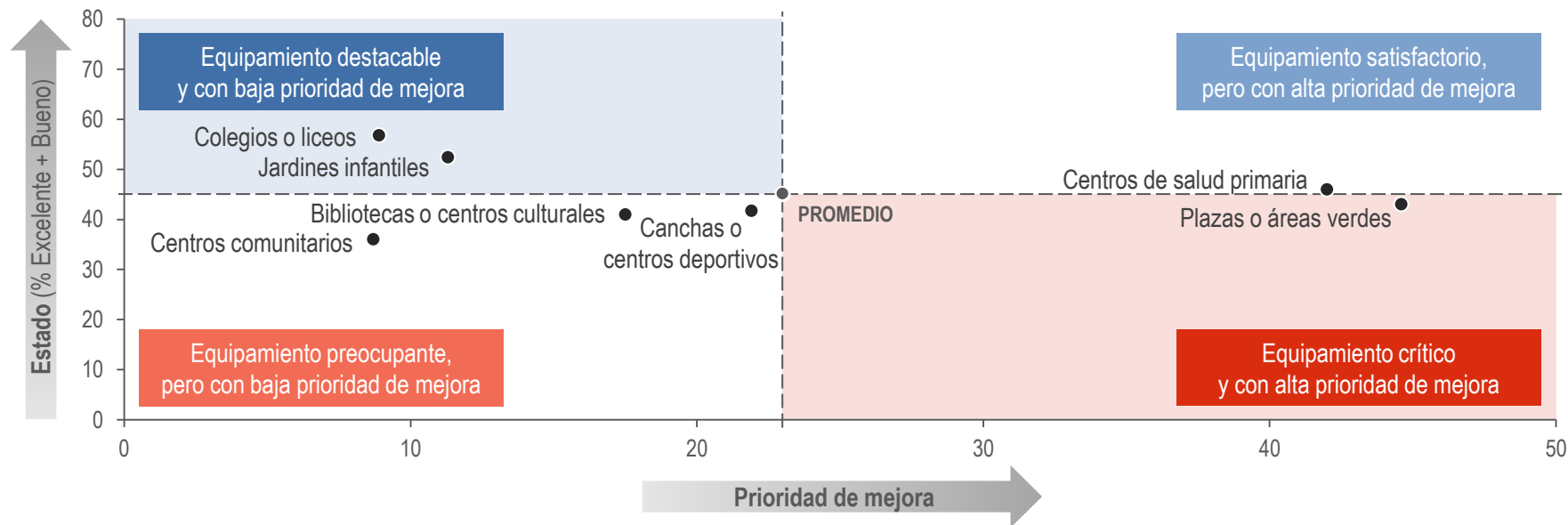


**Calles y veredas se perciben como las infraestructuras más críticas**

## Caracterización del Entorno Urbano

### ¿CUÁL ES LA PERCEPCIÓN CIUDADANA SOBRE EL ENTORNO URBANO?

Estado y prioridad de mejora del equipamiento que se encuentra más cercano de la vivienda que habita actualmente:



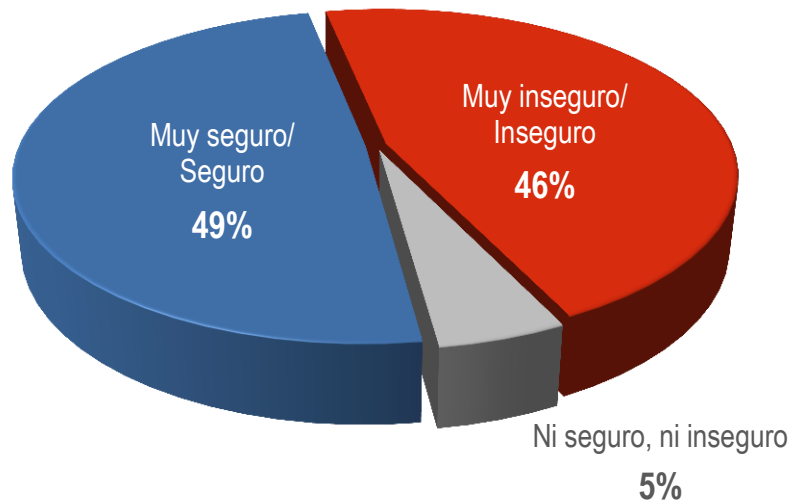
**Plazas / áreas verdes se percibe como los equipamientos más críticos**

## Caracterización del Entorno Urbano

### ¿CUÁL ES LA PERCEPCIÓN CIUDADANA SOBRE EL ENTORNO URBANO?

#### Seguridad del entorno

en que se encuentra la vivienda que habita:



**46% considera que es muy inseguro / inseguro**

#### Contaminación del entorno (basura o ambiental)

en que se encuentra la vivienda que habita:



**44% considera que es muy contaminado / contaminado**



# ENTORNO URBANO



## ESPACIO MULTIDIMENSIONAL



¿CÓMO RECONOCER EL ESTADO DEL ENTORNO URBANO HABITACIONAL?



**METODOLOGÍA CChC - CIT UAI**

[ en desarrollo ]

# ENTORNO URBANO



## ESPACIO MULTIDIMENSIONAL



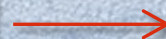
¿CÓMO RECONOCER EL ESTADO DEL ENTORNO URBANO HABITACIONAL?



¿**Dónde** intervenir  
el entorno urbano?



¿**Qué** intervenir  
en el entorno urbano?



¿**Cómo** intervenir  
el entorno urbano?

01. Caracterización del Entorno Urbano

---

02. Metodología:  
Entorno Urbano Habitacional

---

03. Oportunidades para el Entorno Urbano



## Metodología: Entorno Urbano Habitacional

### METODOLOGÍA MODULAR

#### Dimensiones del Entorno Urbano

#### Indicadores

**Materialidad de la Vivienda [IMV] e Infraestructura Básica [IIB]**  
(calles, veredas, señalética, iluminación, paraderos, basureros)



**CI** **Condición de Infraestructura** dimensión

**Áreas verdes, Equipamientos Deportivos y Culturales, Establecimientos Educativos y de Salud, y Servicios Públicos**



**AE** **Accesibilidad a Equipamientos** dimensión

**Amplitud térmica y Cantidad de cobertura vegetal**



**MA** **Medioambiental** dimensión

**Grupo Socioeconómico [GSE] predominante**  
(nivel educacional e ingresos de las familias)



**SE** **Socioeconómica** dimensión

## Metodología: Entorno Urbano Habitacional

### METODOLOGÍA MODULAR

#### Dimensiones del Entorno Urbano

**CI** Condición de Infraestructura dimensión

+

**AE** Accesibilidad a Equipamientos dimensión

+

**MA** Medioambiental dimensión

**SE** Socioeconómica dimensión

#### Análisis del Entorno Urbano

- 0 información a nivel de manzana 1 +



#### 1. Índice Entorno Urbano Habitacional

[promedio ponderado de las dimensiones]

#### 2. Identificación de Zonas EUH

[agrupación de manzanas próximas según índice]

Se busca solo caracterizar aspectos físicos del entorno urbano, por lo que será utilizada como una herramienta de visualización.

## Metodología: Entorno Urbano Habitacional

### GRAN SANTIAGO

#### Dimensiones del Entorno Urbano

CI

Condición de Infraestructura

dimensión

+

AE

Accesibilidad a Equipamientos

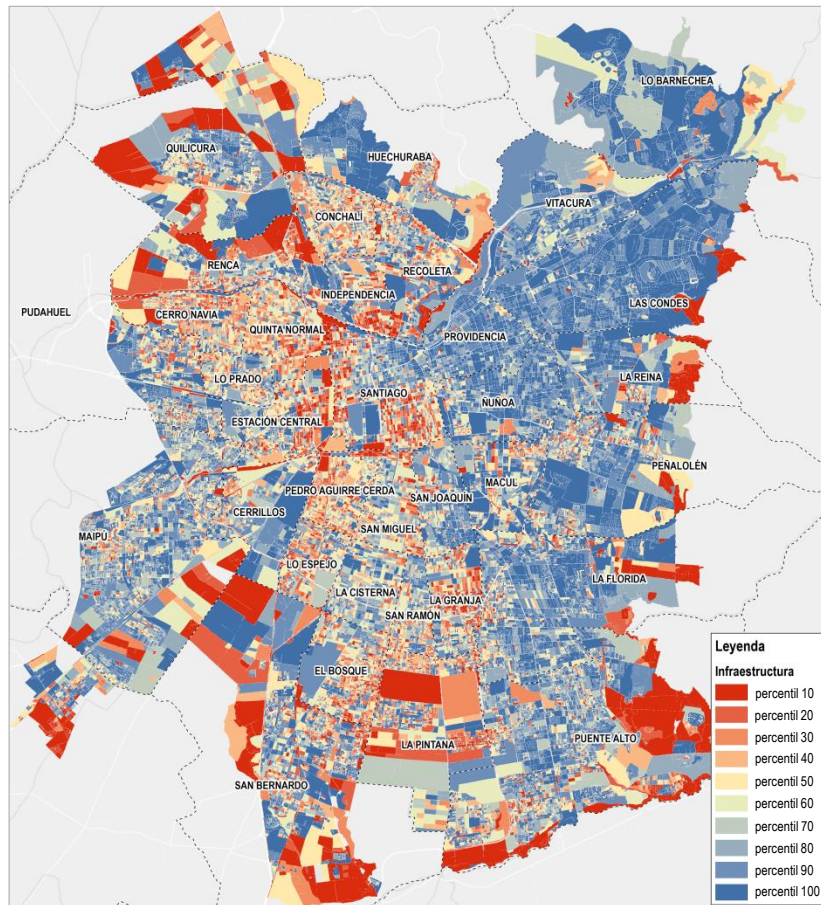
dimensión

+

MA

Medioambiental

dimensión



## Metodología: Entorno Urbano Habitacional

### GRAN SANTIAGO

#### Dimensiones del Entorno Urbano

CI

Condición de Infraestructura

dimensión

+

AE

Accesibilidad a Equipamientos

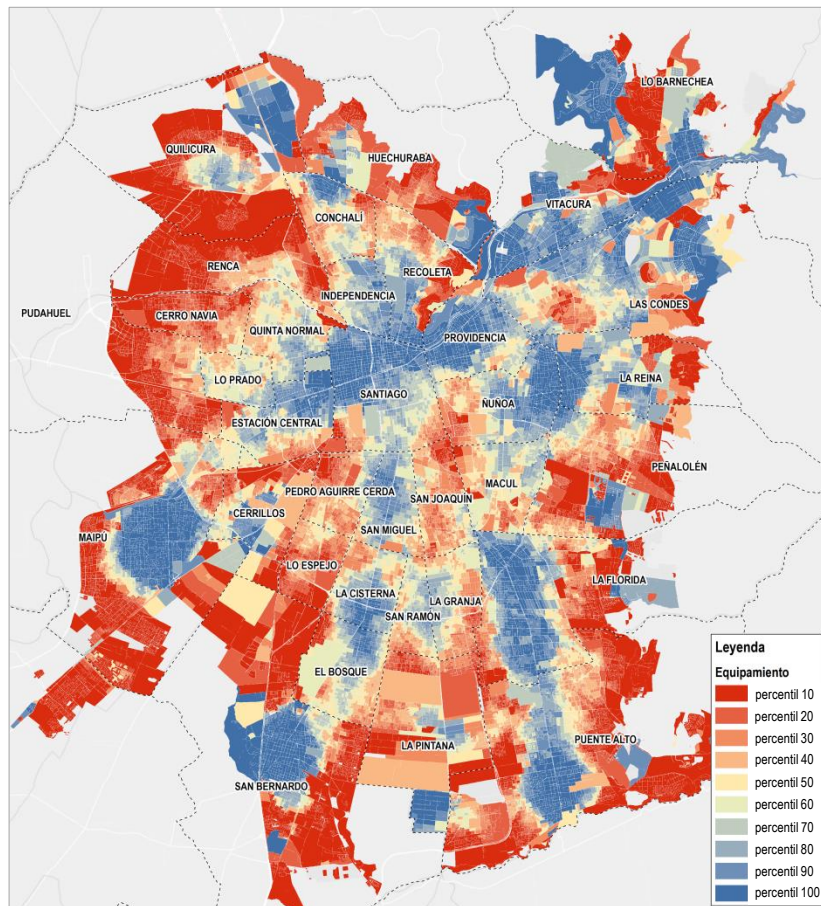
dimensión

+

MA

Medioambiental

dimensión



## Metodología: Entorno Urbano Habitacional

### GRAN SANTIAGO

#### Dimensiones del Entorno Urbano

CI

Condición de Infraestructura

dimensión

+

AE

Accesibilidad a Equipamientos

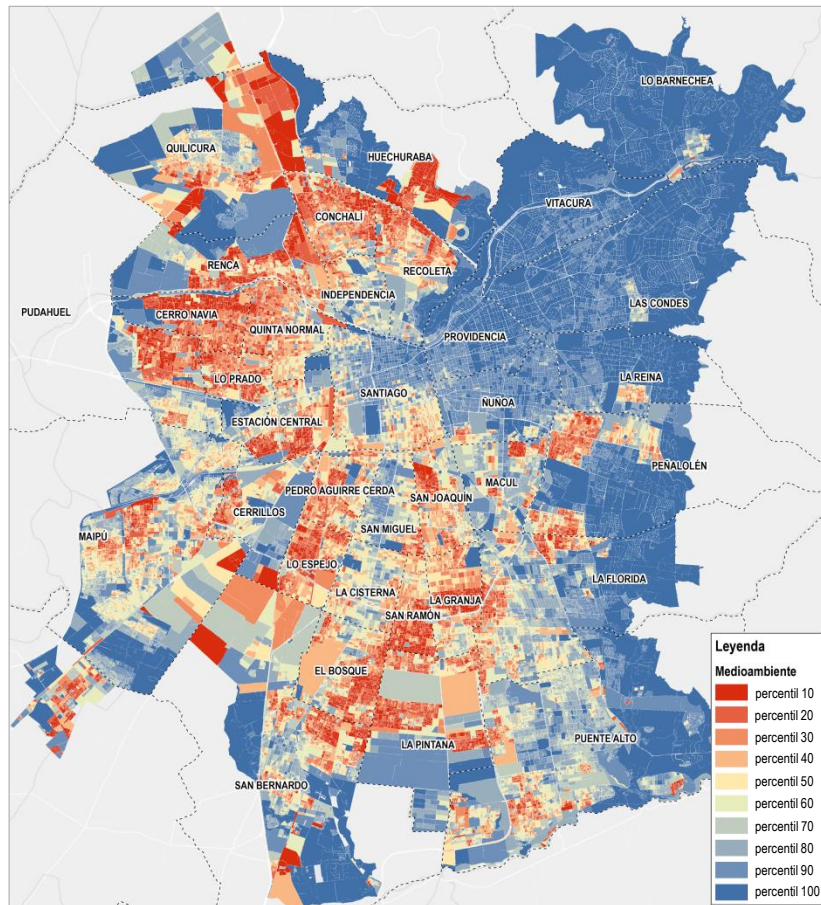
dimensión

+

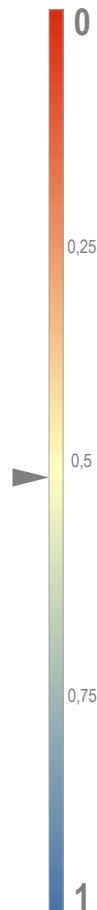
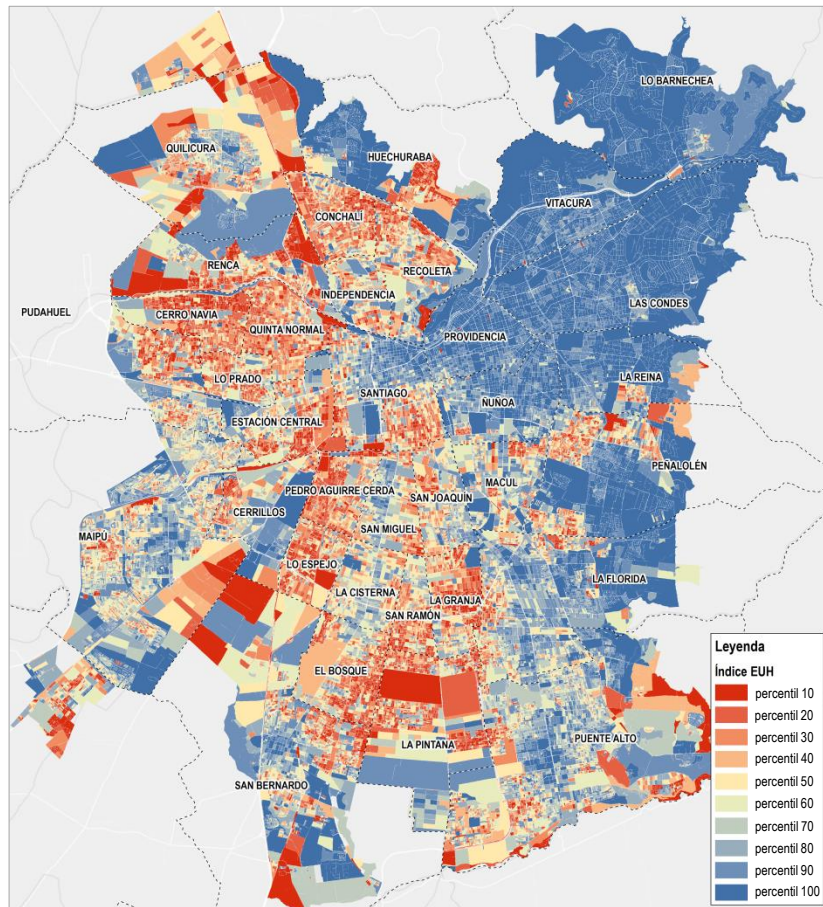
MA

Medioambiental

dimensión







## Metodología: Entorno Urbano Habitacional

### GRAN SANTIAGO

#### 1. Índice Entorno Urbano Habitacional

**CI** dimensión  
**Condición de Infraestructura**

+

**AE** dimensión  
**Accesibilidad a Equipamientos**

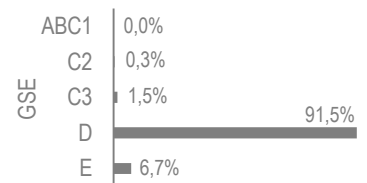
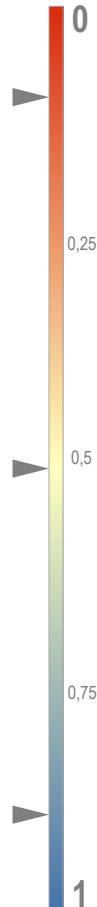
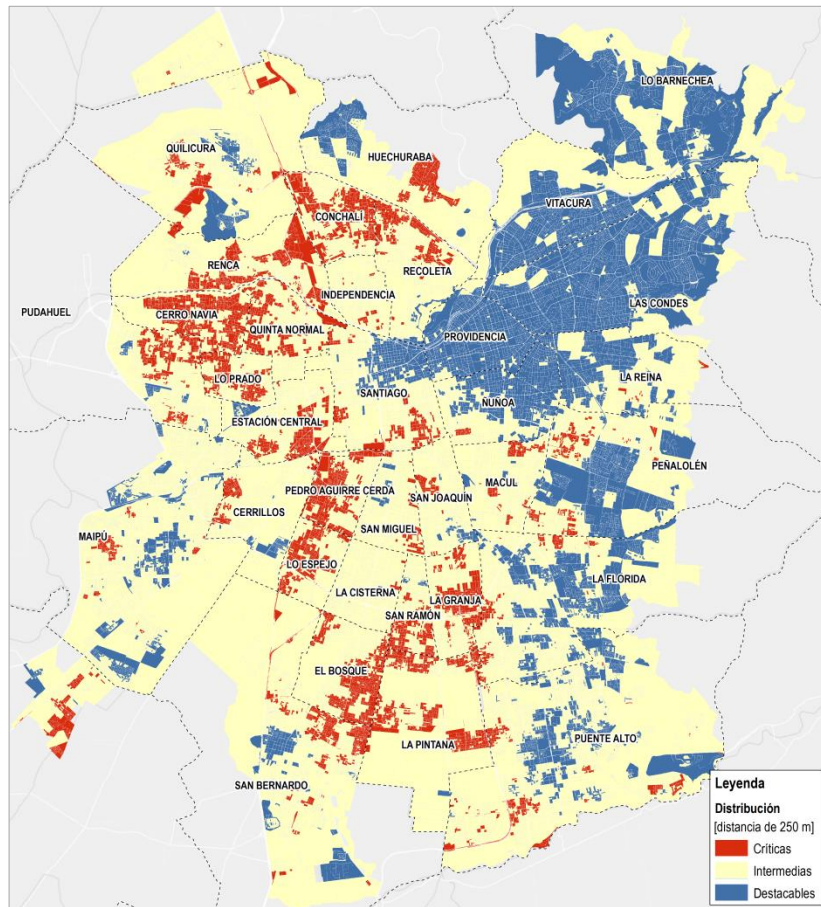
+

**MA** dimensión  
**Medioambiental**

## Metodología: Entorno Urbano Habitacional

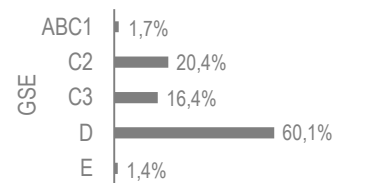
### GRAN SANTIAGO

## 2. Identificación de Zonas EUH



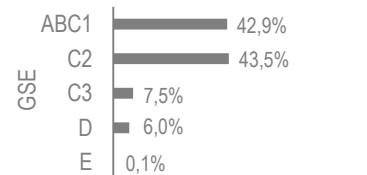
### Críticas

18,3% población metropolitana  
9,2% superficie metropolitana  
91,5% GSE D predominante



### Intermedias

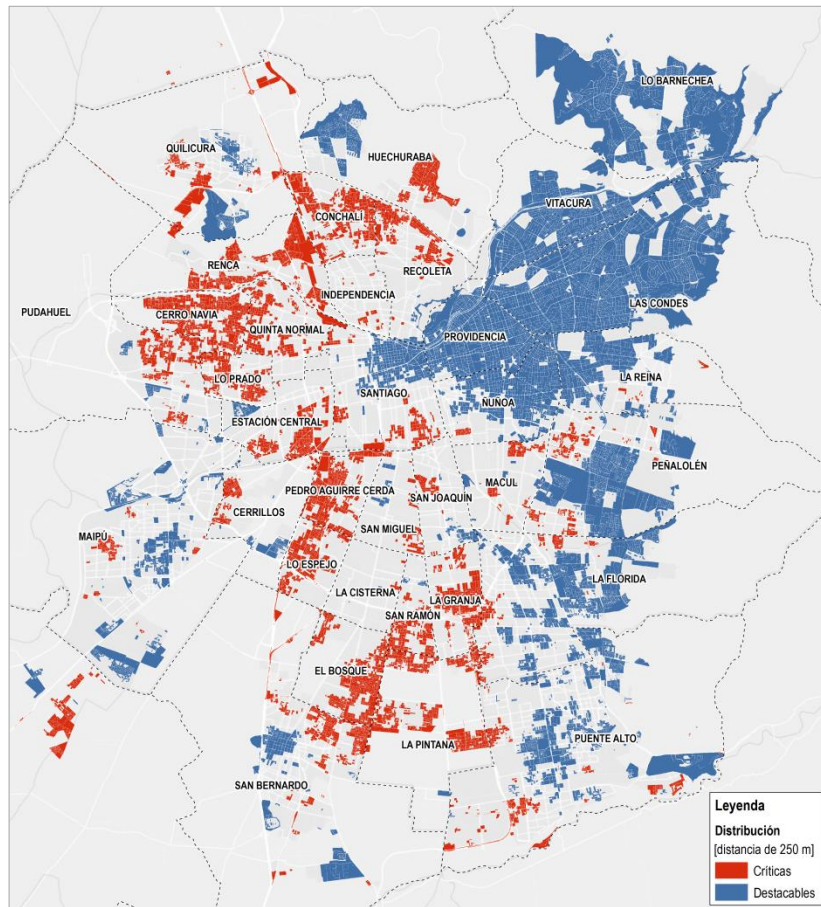
59,4% población metropolitana  
69,1% superficie metropolitana  
60,1% GSE D predominante



### Destacables

22,3% población metropolitana  
21,7% superficie metropolitana  
43,5% GSE C2 predominante

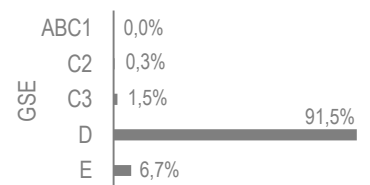




## Metodología: Entorno Urbano Habitacional

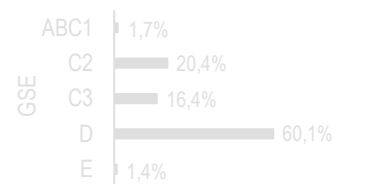
### GRAN SANTIAGO

## 2. Identificación de Zonas EUH



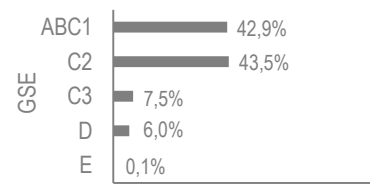
### Críticas

18,3% población metropolitana  
9,2% superficie metropolitana  
91,5% GSE D predominante



### Intermedias

59,4% población metropolitana  
69,1% superficie metropolitana  
44,4% GSE D predominante



### Destacables

22,3% población metropolitana  
21,7% superficie metropolitana  
43,5% GSE C2 predominante

## Metodología: Entorno Urbano Habitacional

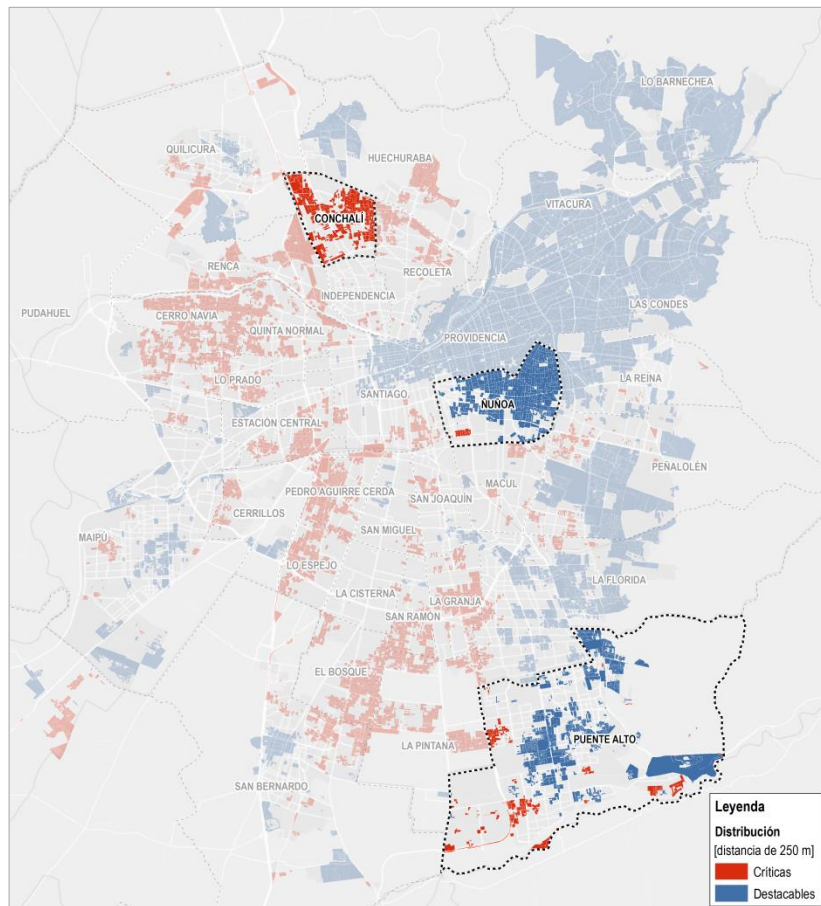
### GRAN SANTIAGO

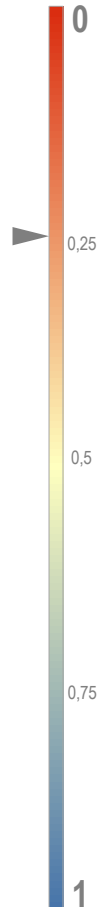
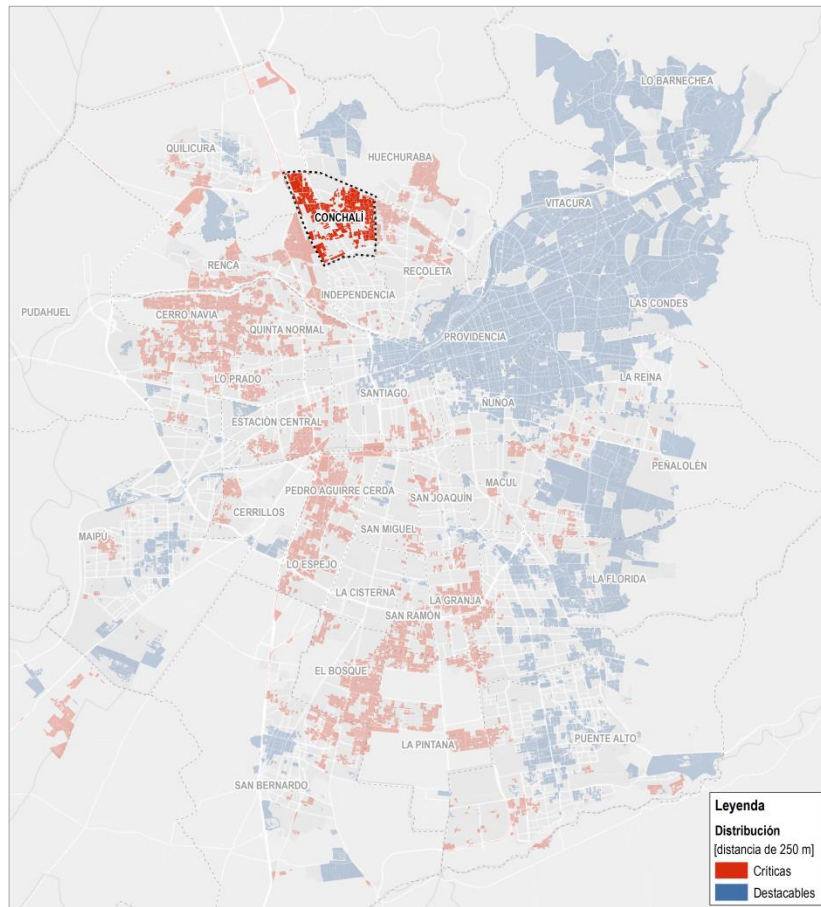
#### Reconocimiento de Barrios en EUH

**COMUNA DE CONCHALÍ**  
117.060 hab. población estimada 2017  
10,6 km<sup>2</sup> superficie  
11.043 hab/km<sup>2</sup> densidad

**COMUNA DE PUENTE ALTO**  
625.553 hab. población estimada 2017  
86,7 km<sup>2</sup> superficie  
7.215 hab/km<sup>2</sup> densidad

**COMUNA DE ÑUÑO A**  
229.434 hab. población estimada 2017  
16,9 km<sup>2</sup> superficie  
13.576 hab/km<sup>2</sup> densidad

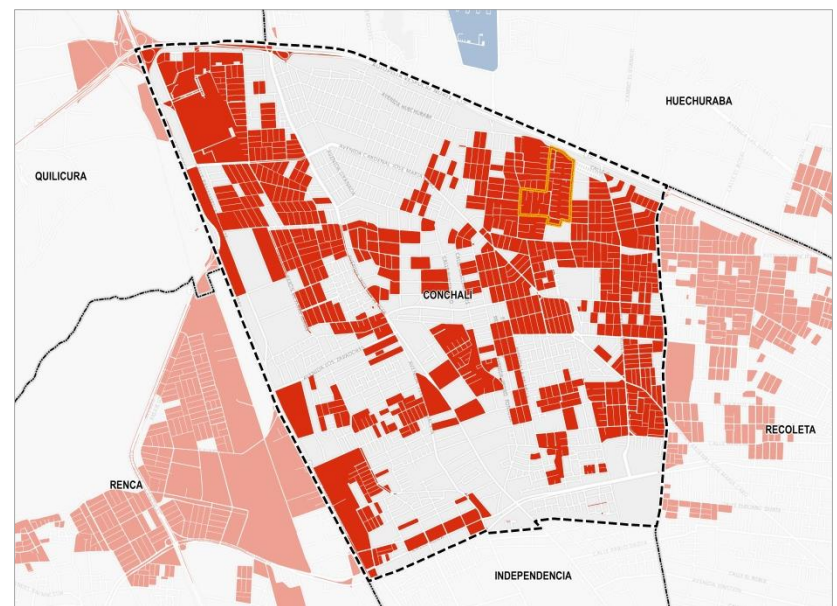




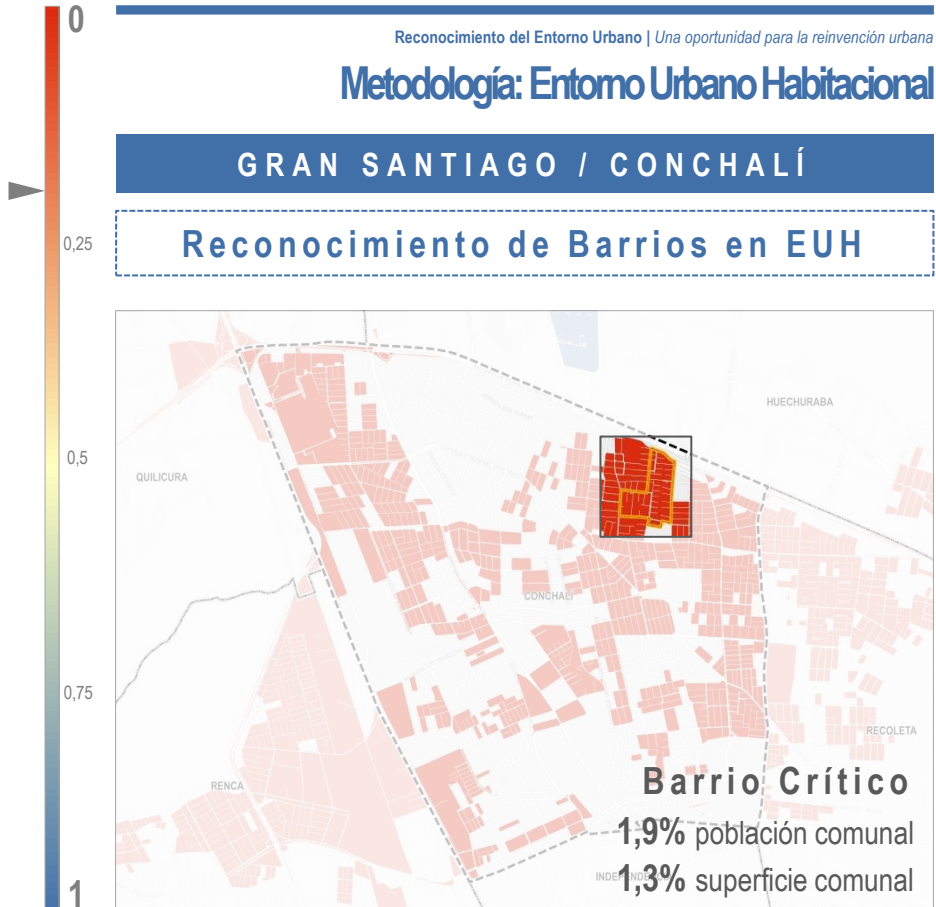
# Metodología: Entorno Urbano Habitacional

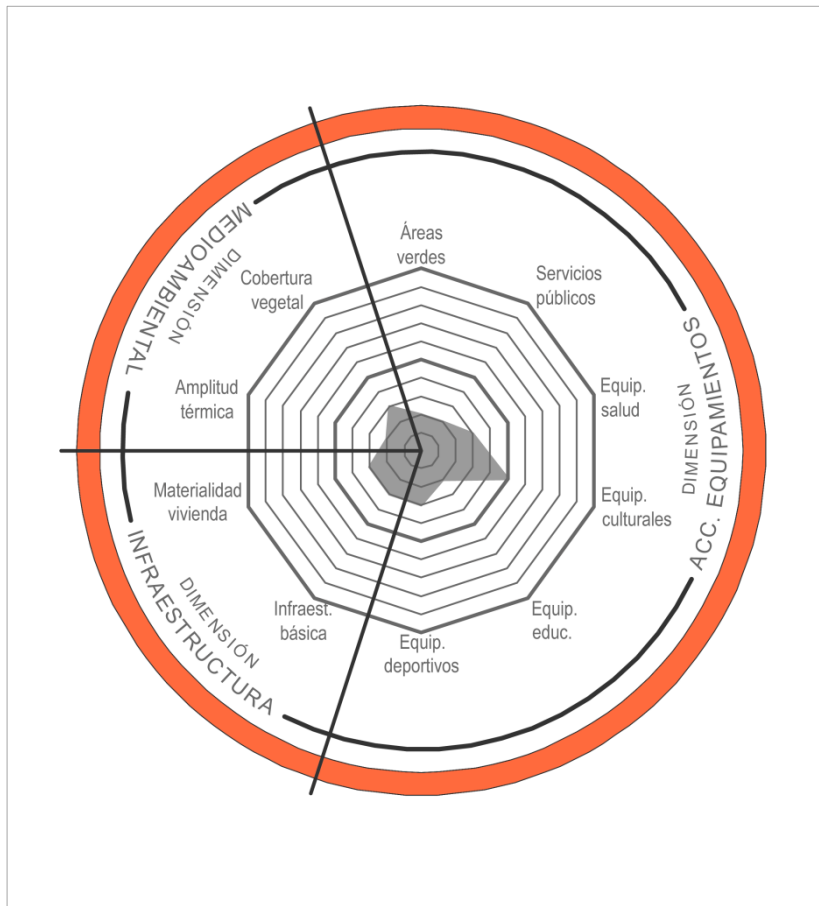
## GRAN SANTIAGO / CONCHALÍ

### Reconocimiento de Barrios en EUH





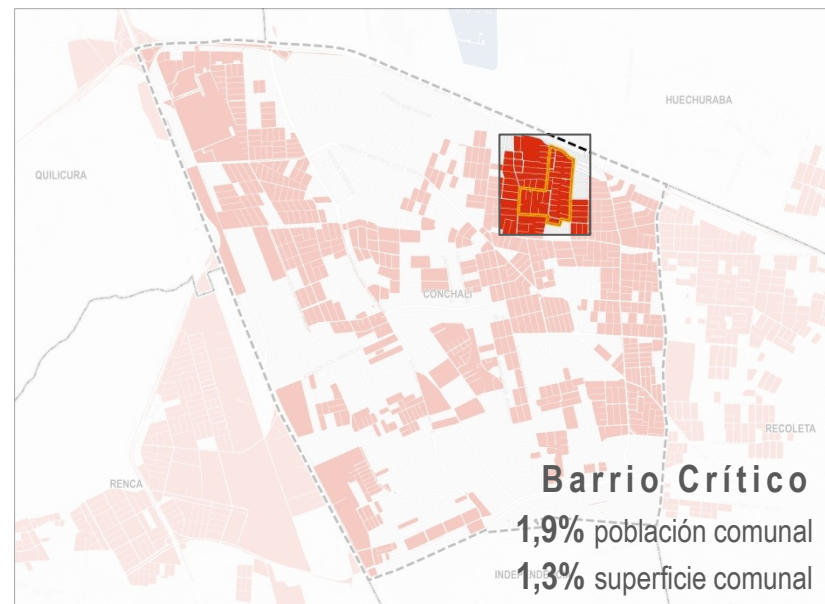
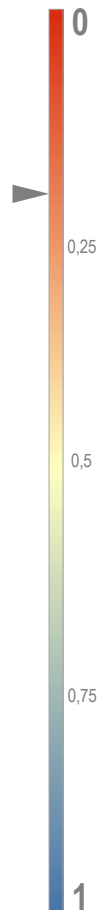


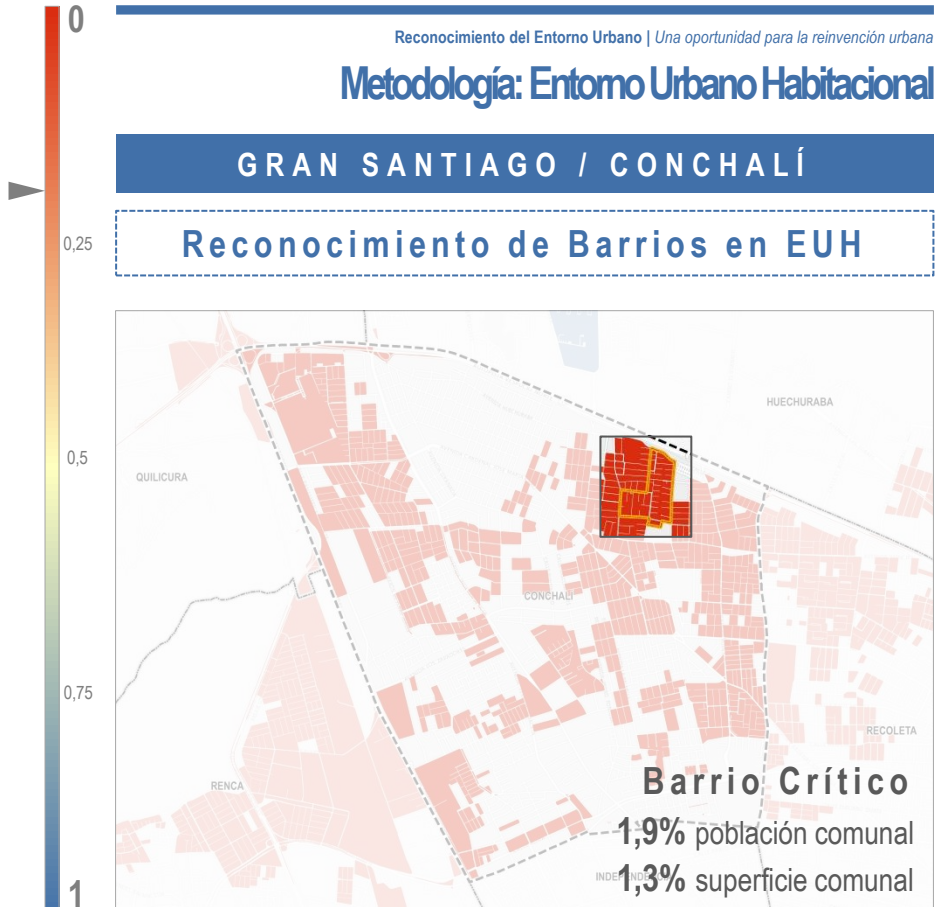


## Metodología: Entorno Urbano Habitacional

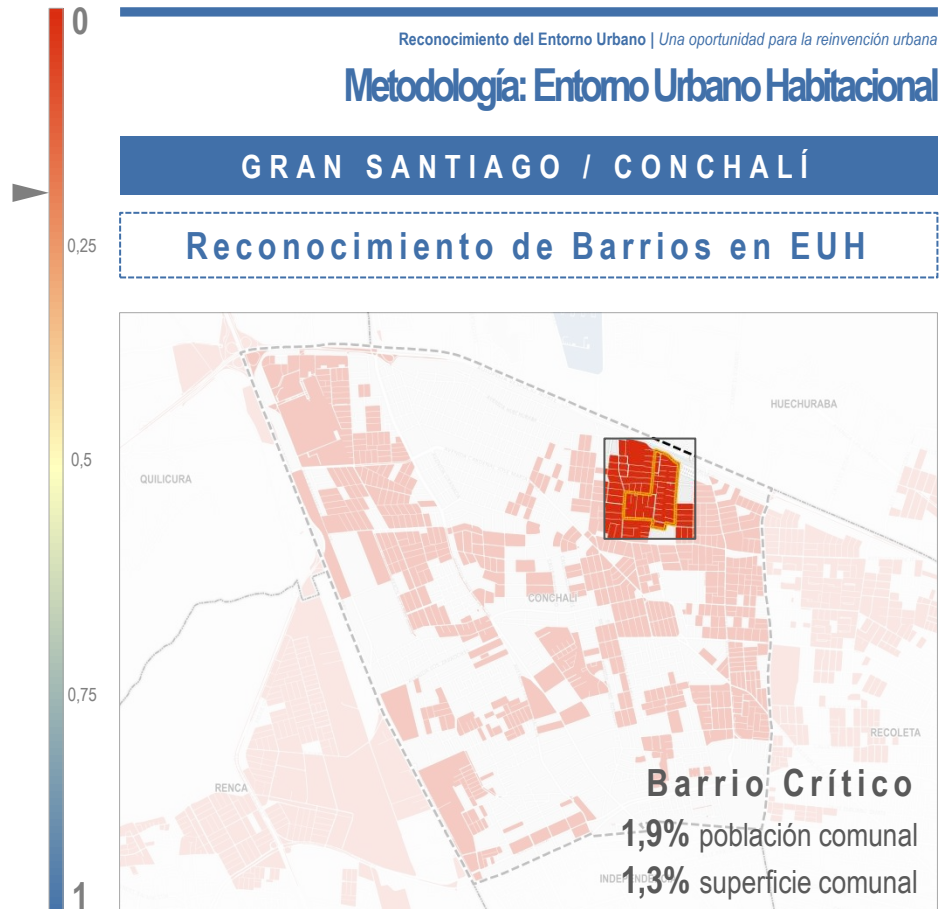
GRAN SANTIAGO / CONCHALÍ

### Reconocimiento de Barrios en EUH

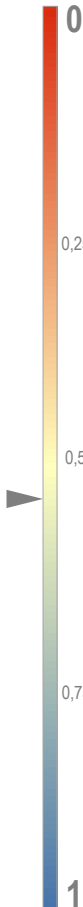
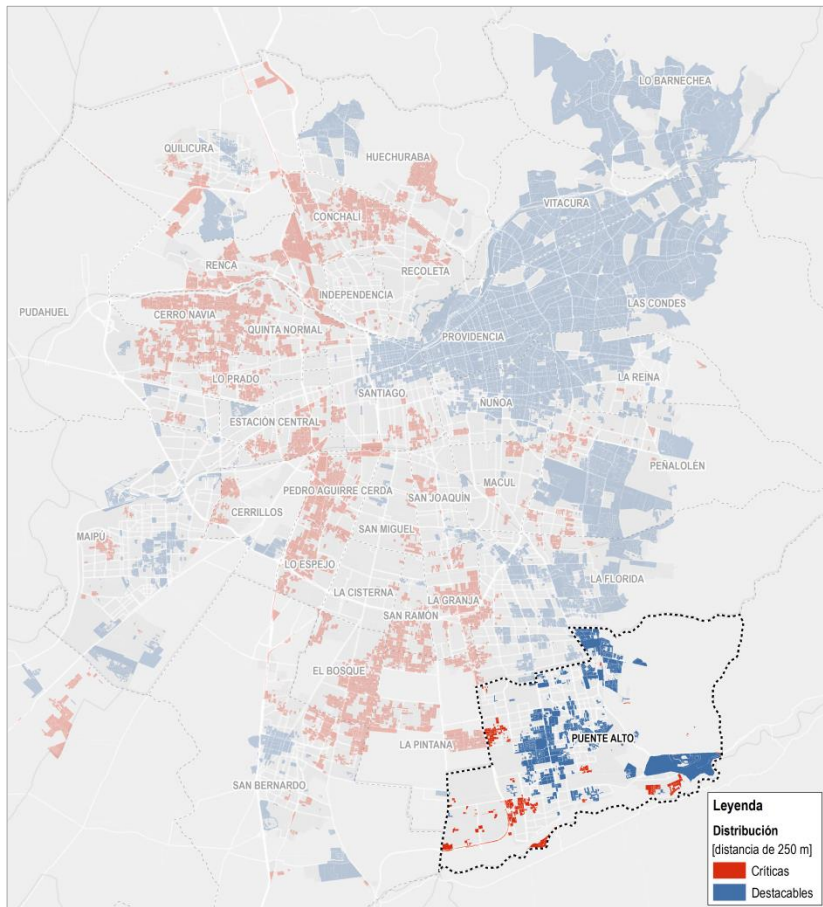








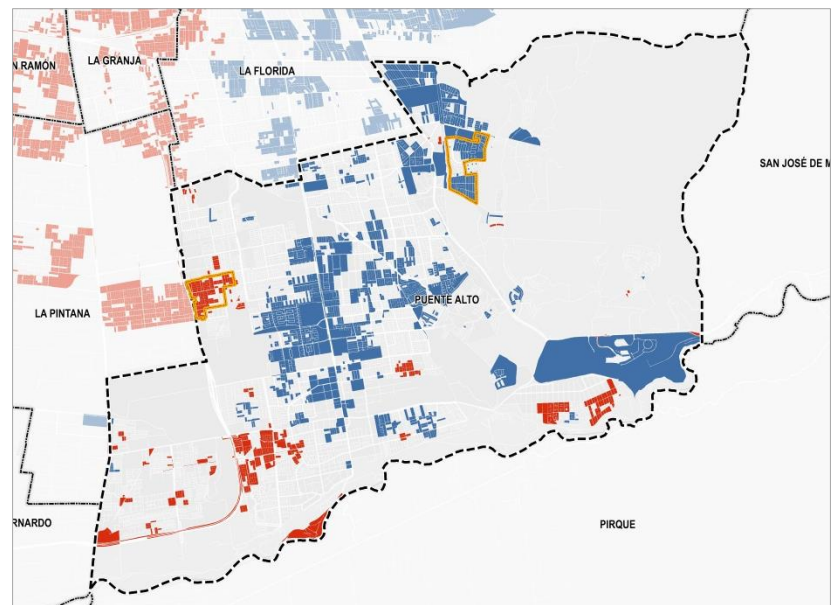


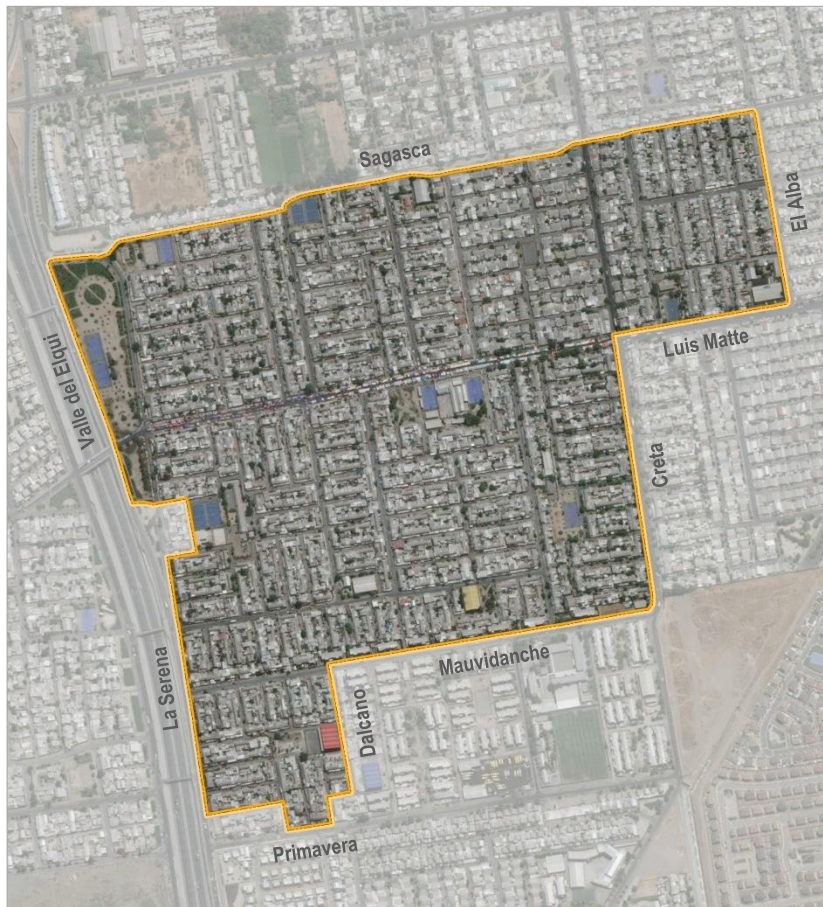


## Metodología: Entorno Urbano Habitacional

### GRAN SANTIAGO / PUENTE ALTO

#### Reconocimiento de Barrios en EUH

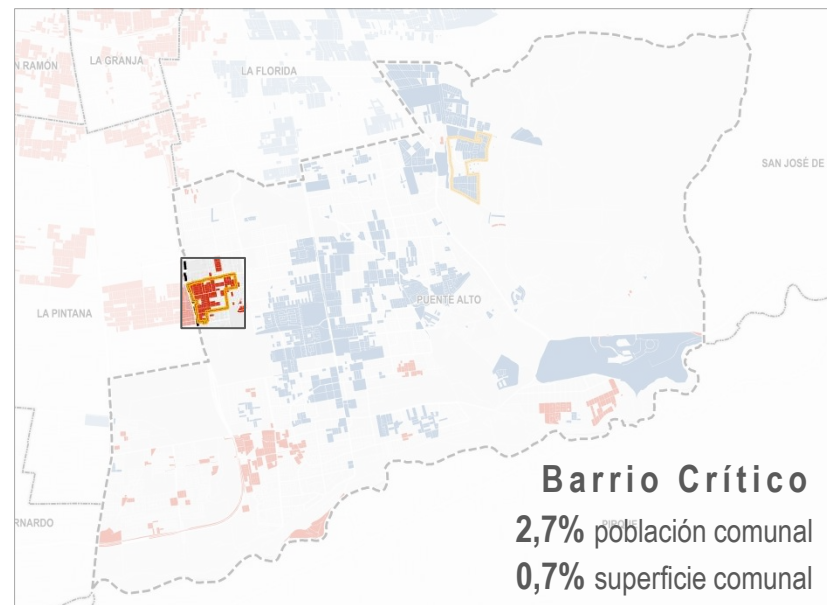


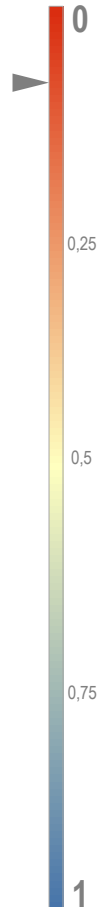
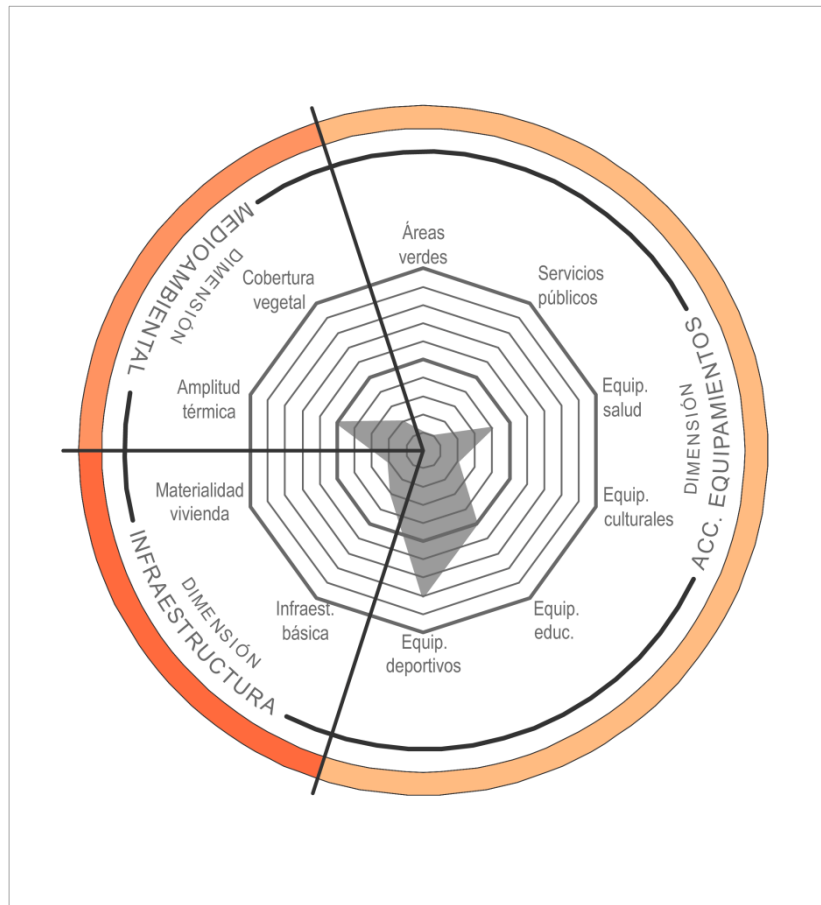


## Metodología: Entorno Urbano Habitacional

GRAN SANTIAGO / PUENTE ALTO

Reconocimiento de Barrios en EUH

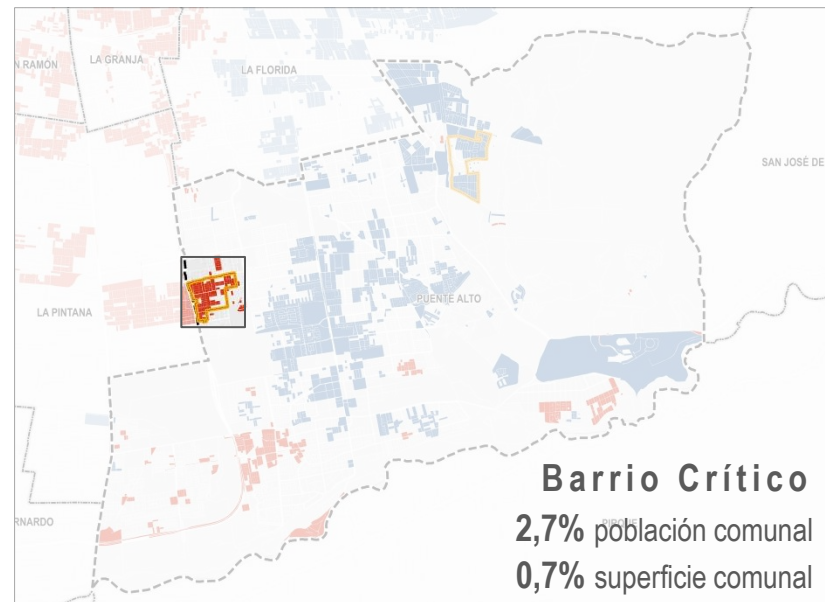




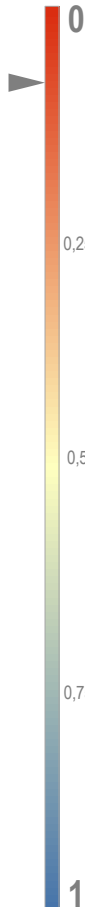
## Metodología: Entorno Urbano Habitacional

GRAN SANTIAGO / PUENTE ALTO

Reconocimiento de Barrios en EUH





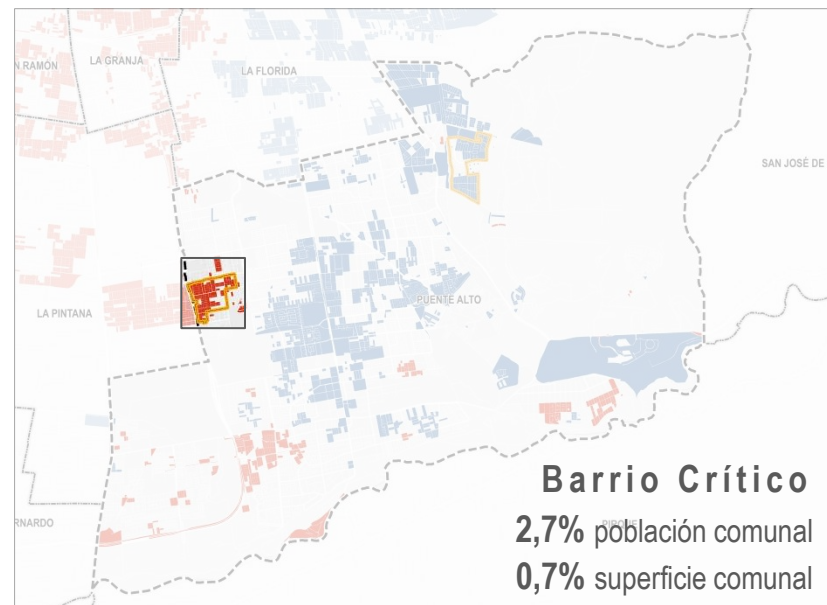


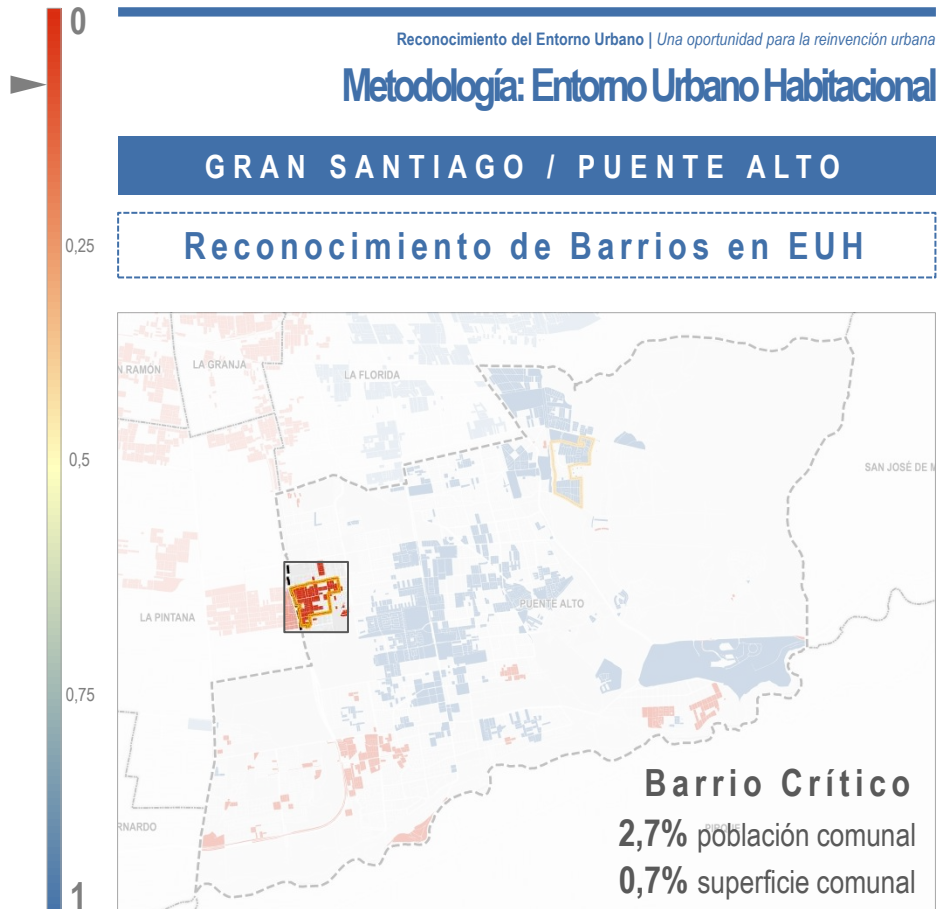
Reconocimiento del Entorno Urbano | Una oportunidad para la reinversión urbana

## Metodología: Entorno Urbano Habitacional

GRAN SANTIAGO / PUENTE ALTO

Reconocimiento de Barrios en EUH





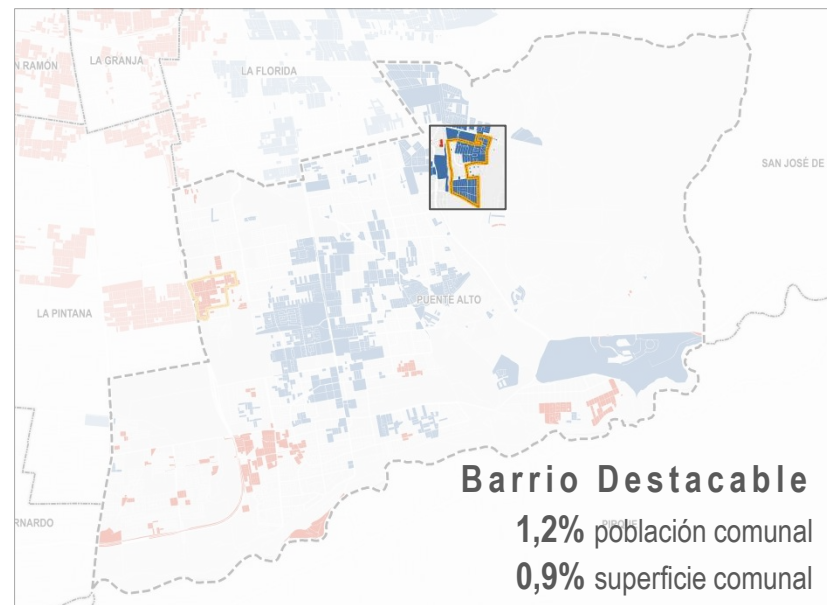


Reconocimiento del Entorno Urbano | Una oportunidad para la reinención urbana

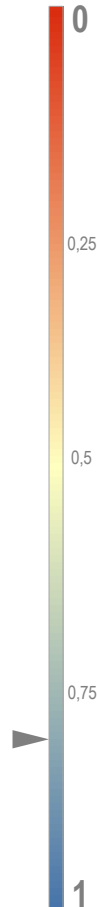
## Metodología: Entorno Urbano Habitacional

GRAN SANTIAGO / PUENTE ALTO

Reconocimiento de Barrios en EUH



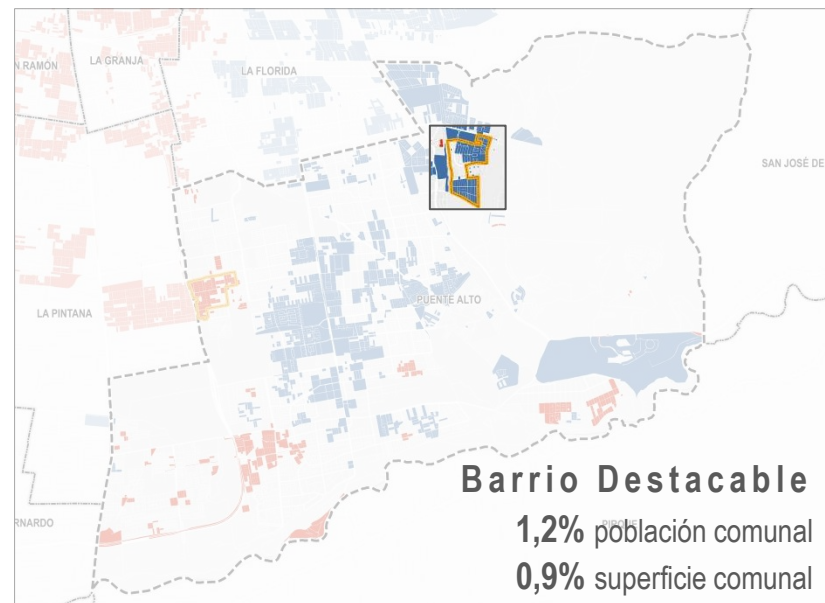




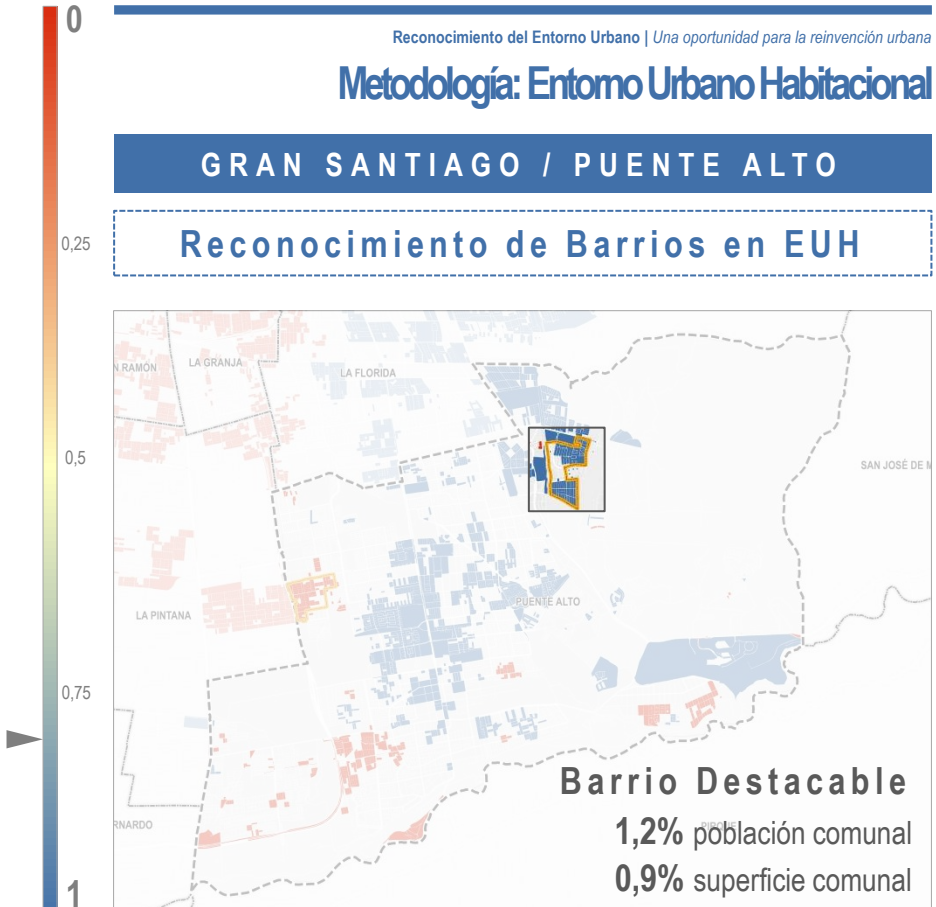
## Metodología: Entorno Urbano Habitacional

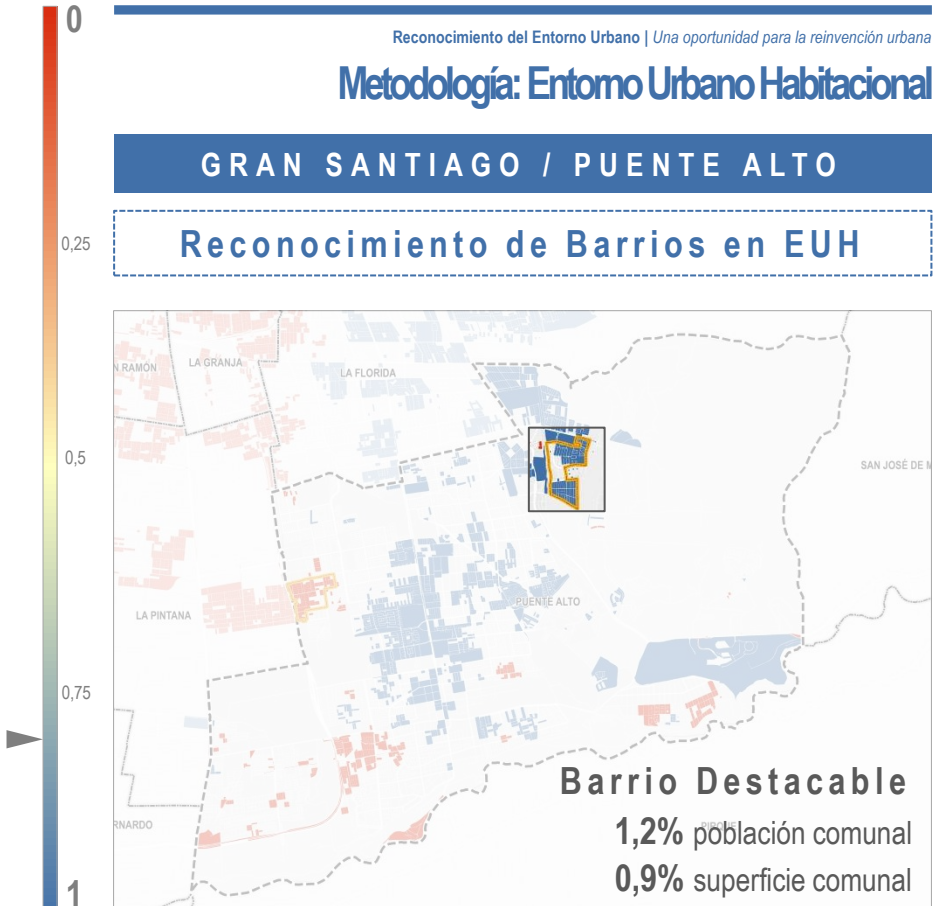
GRAN SANTIAGO / PUENTE ALTO

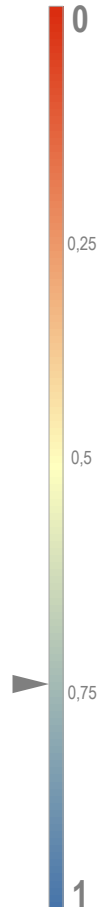
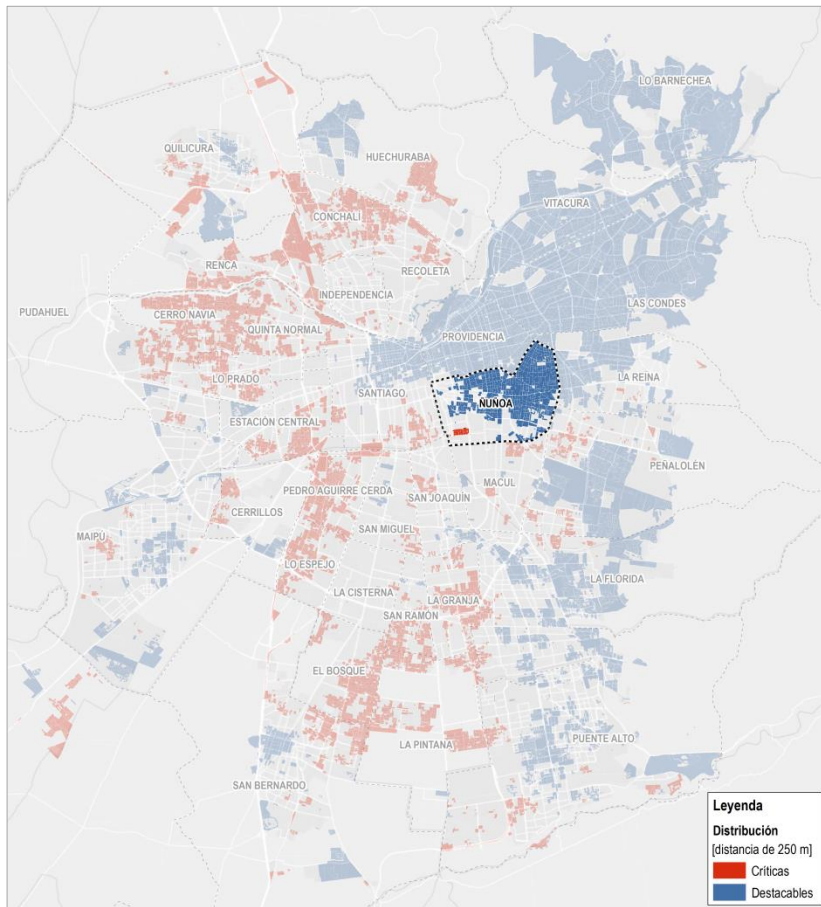
### Reconocimiento de Barrios en EUH







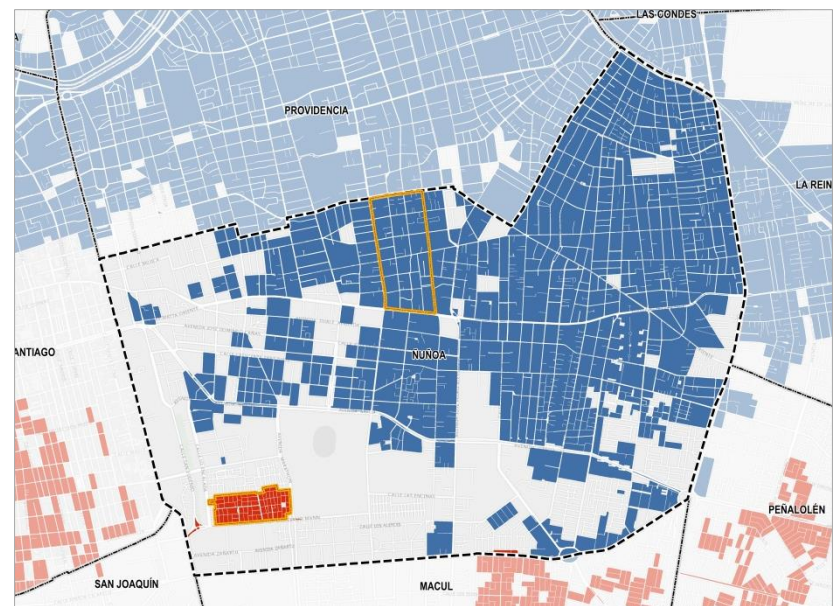




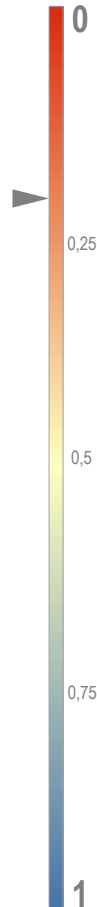
## Metodología: Entorno Urbano Habitacional

### GRAN SANTIAGO / ÑUÑOA

#### Reconocimiento de Barrios en EUH





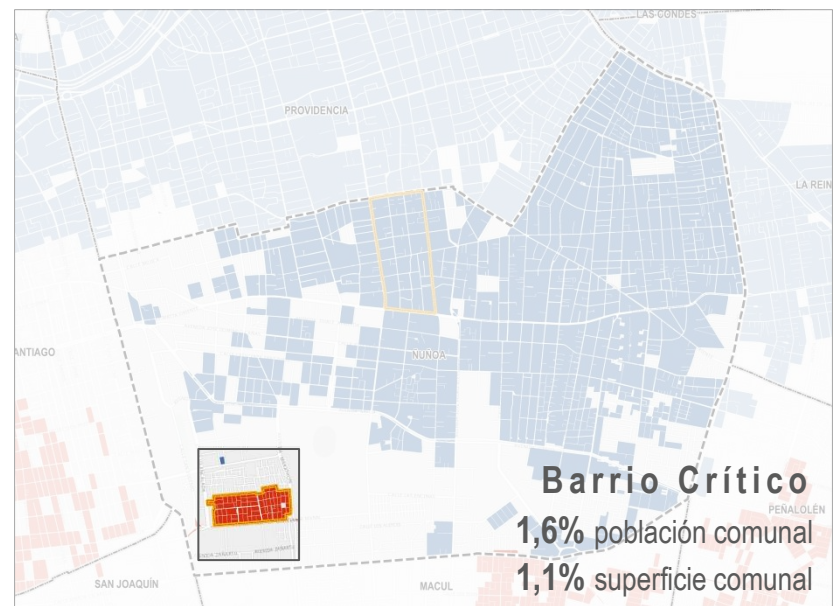


Reconocimiento del Entorno Urbano | Una oportunidad para la reinversión urbana

## Metodología: Entorno Urbano Habitacional

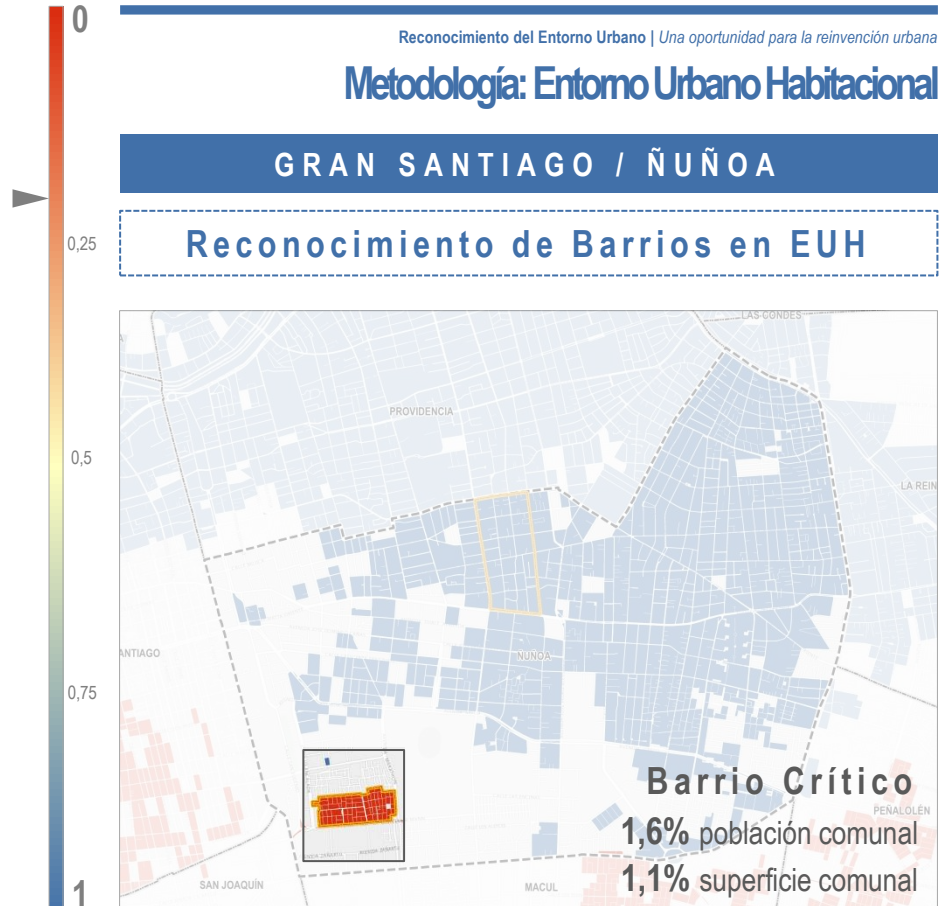
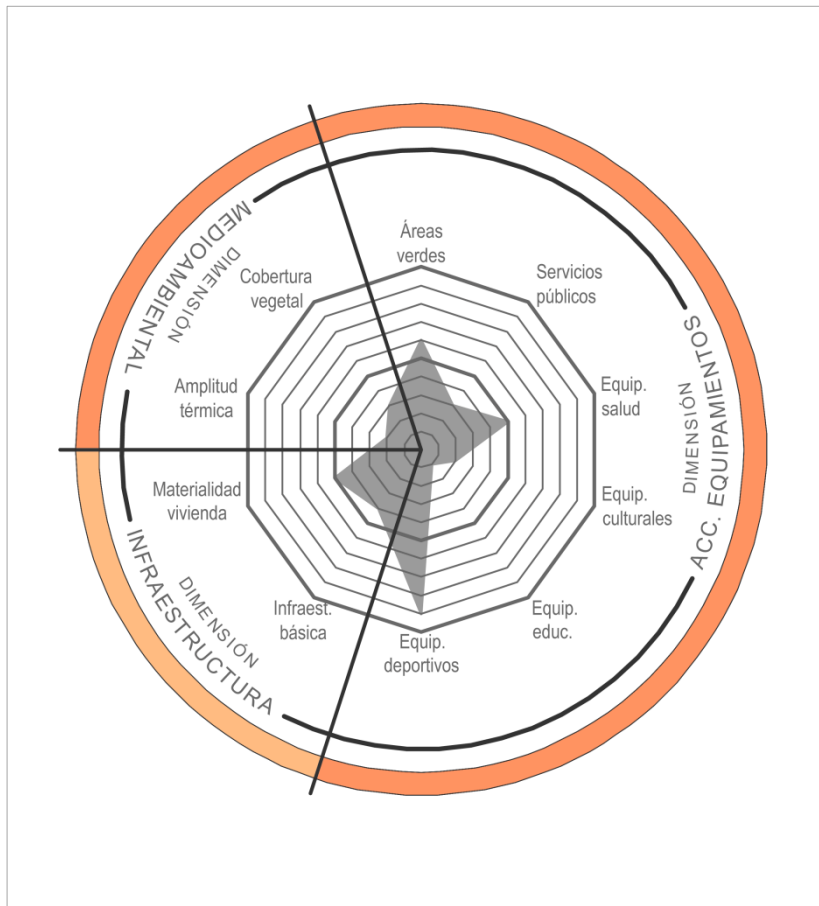
### GRAN SANTIAGO / ÑUÑOA

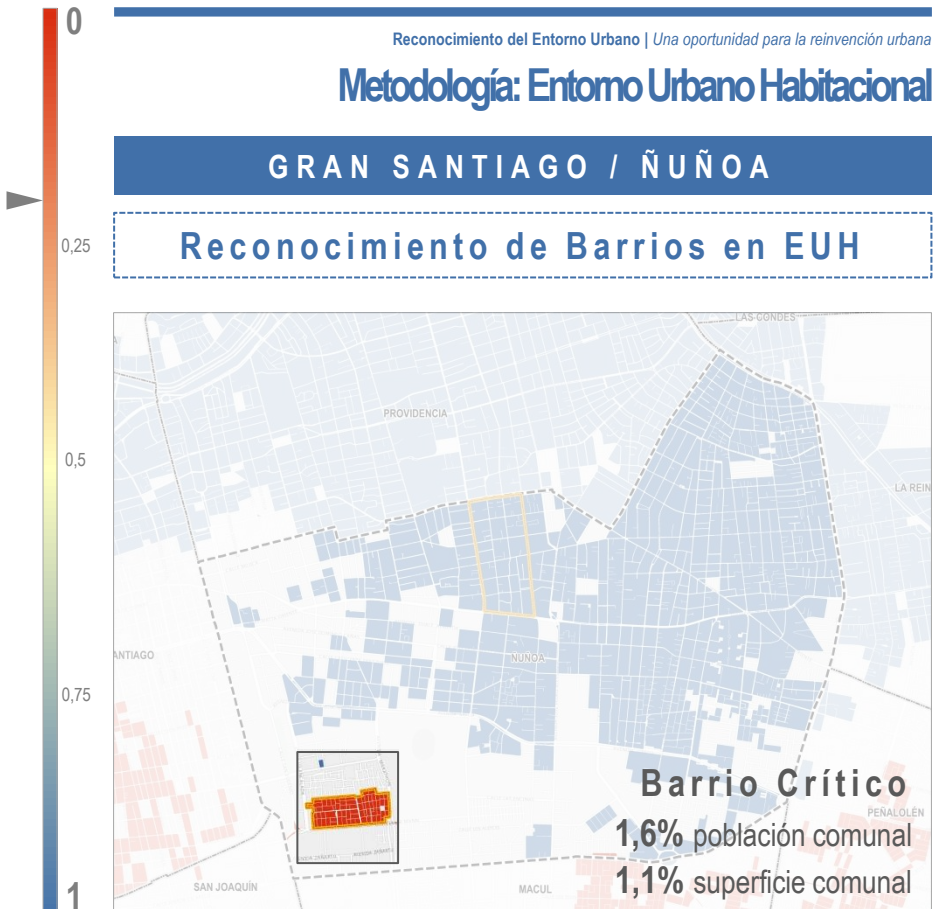
#### Reconocimiento de Barrios en EUH



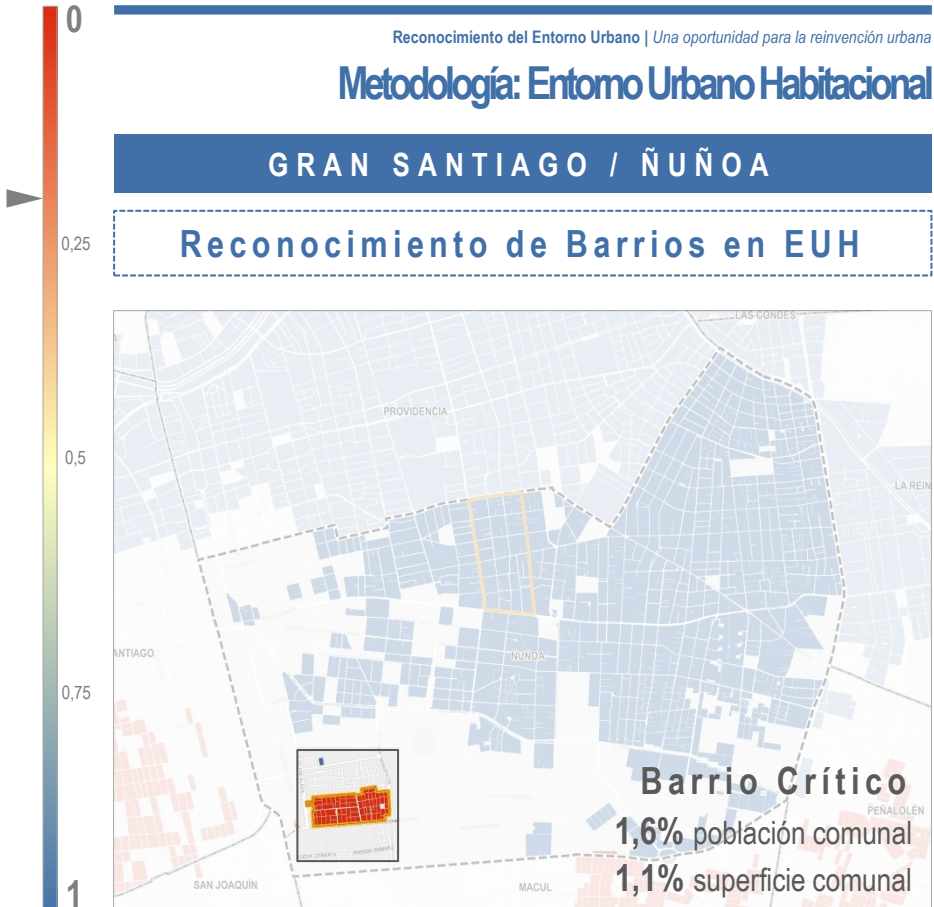
**Barrio Crítico**  
 1,6% población comunal  
 1,1% superficie comunal



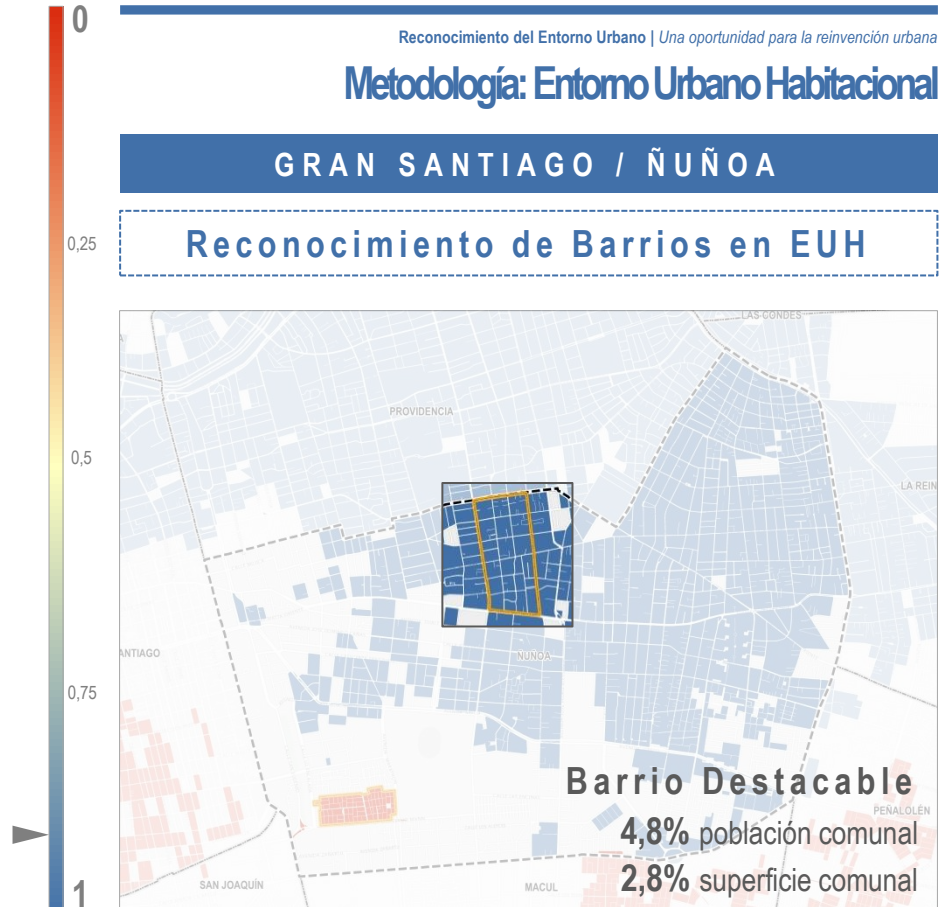


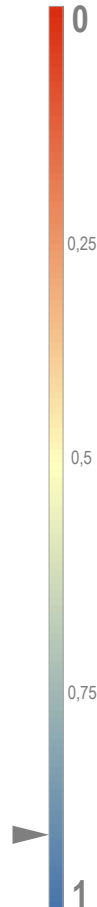
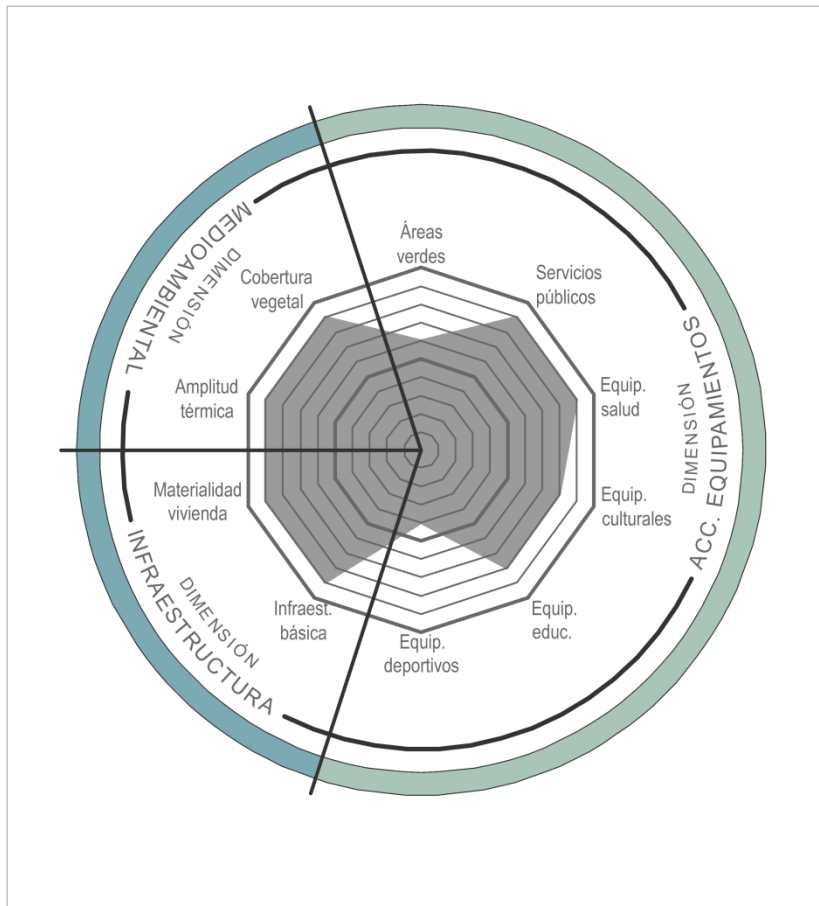








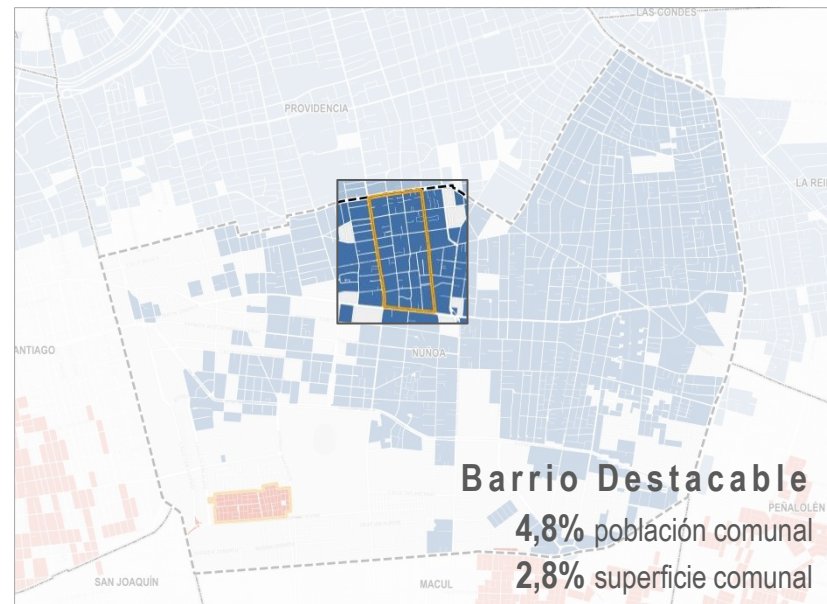




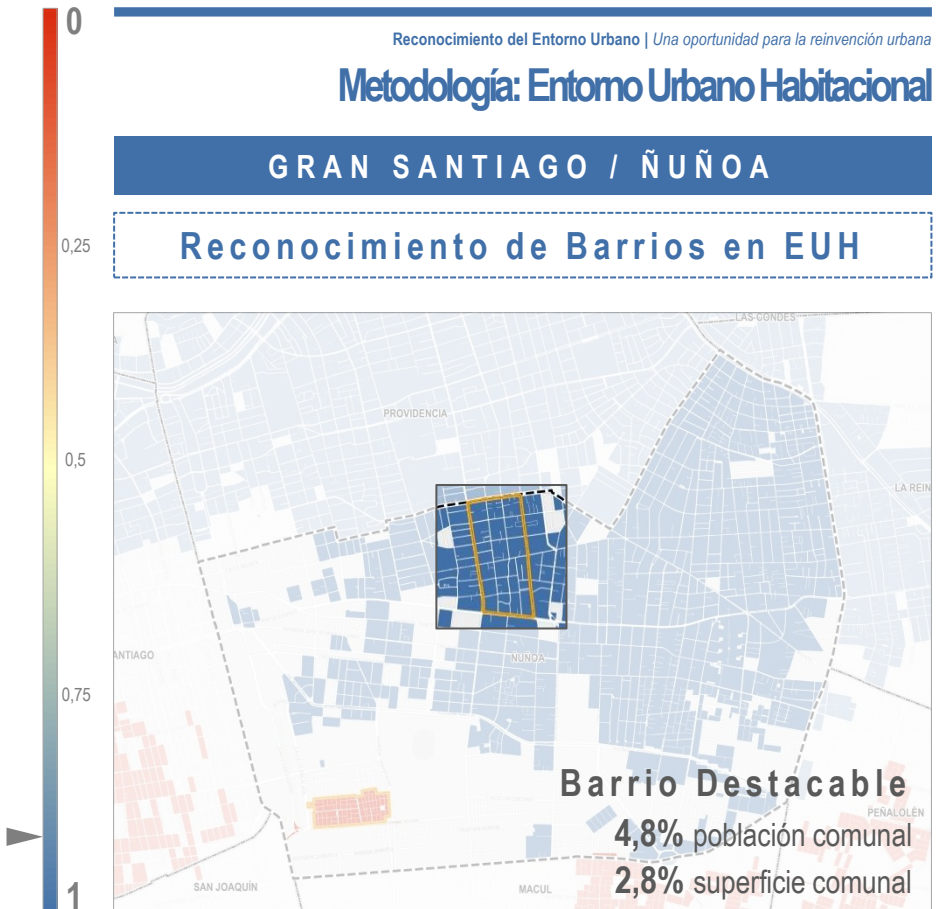
## Metodología: Entorno Urbano Habitacional

### GRAN SANTIAGO / ÑUÑO A

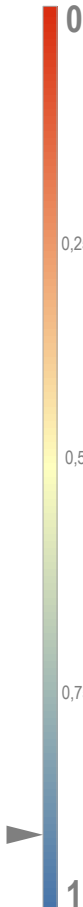
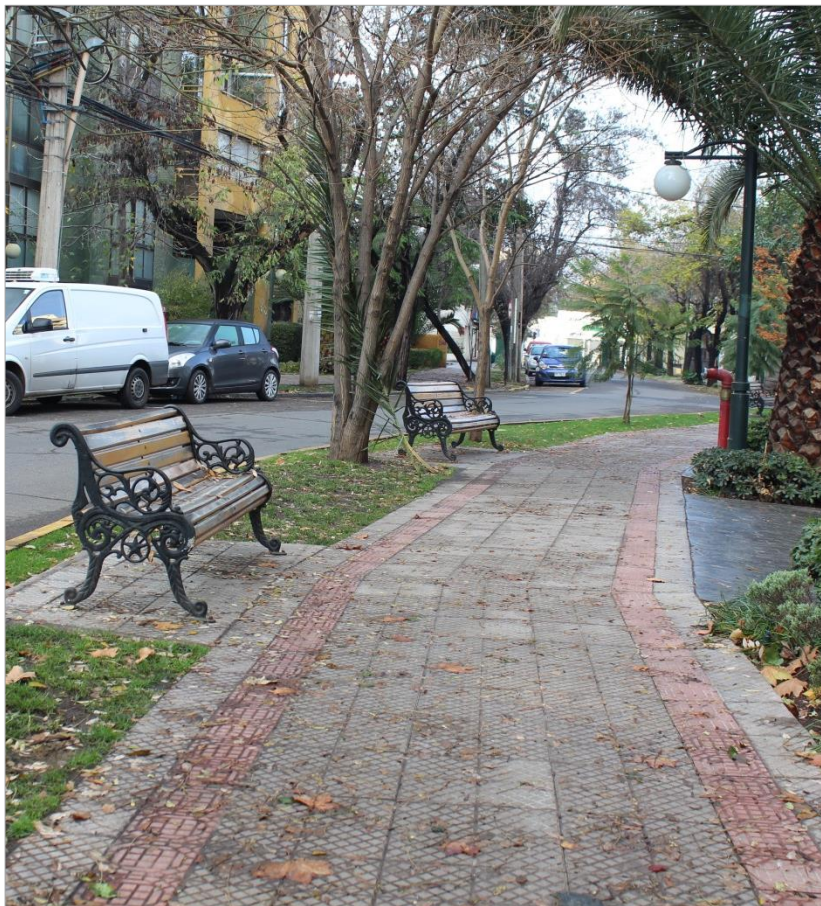
#### Reconocimiento de Barrios en EUH









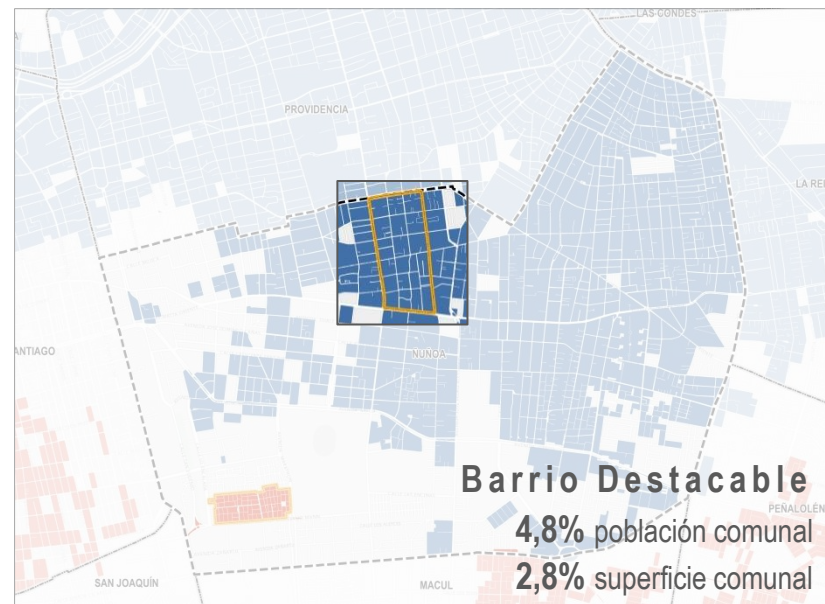


Reconocimiento del Entorno Urbano | Una oportunidad para la reinención urbana

## Metodología: Entorno Urbano Habitacional

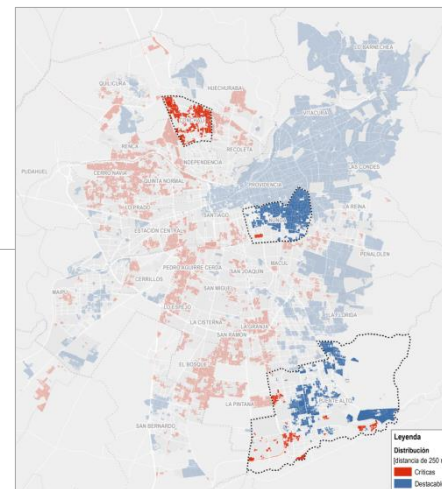
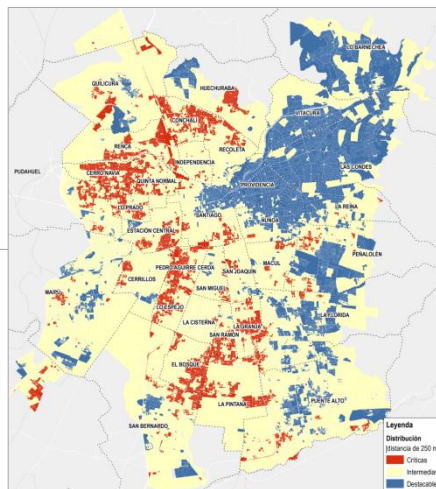
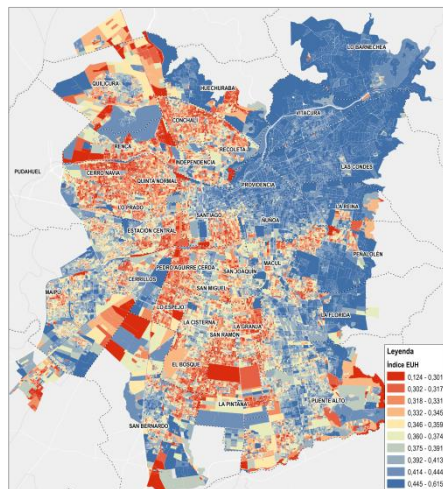
GRAN SANTIAGO / ÑUÑO A

### Reconocimiento de Barrios en EUH



## Metodología: Entorno Urbano Habitacional

METODOLOGÍA REPLICABLE



22 CIUDADES DE CHILE  
[ en desarrollo ]

# 01. Caracterización del Entorno Urbano

---

# 02. Metodología: Entorno Urbano Habitacional

---

# 03. Oportunidades para el Entorno Urbano



### LA METODOLOGÍA PRESENTADA ORIENTA RESPUESTAS...

¿**Dónde** intervenir  
el entorno urbano?

¿**Qué** intervenir  
en el entorno urbano?

¿**Cómo** intervenir  
el entorno urbano?



**... PARA MEJORAR EL ESTADO DEL ENTORNO URBANO HABITACIONAL**



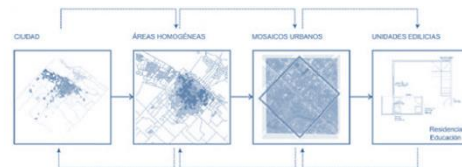
### ... GENERANDO OPORTUNIDADES ...



Permite **reconocer** la multidimensionalidad del entorno urbano.

### ... PARA MEJORAR EL ESTADO DEL ENTORNO URBANO HABITACIONAL

Permite **generar diagnósticos** del entorno en todas las escalas urbanas (ciudad, comuna y barrio).



### ... GENERANDO OPORTUNIDADES ...

Permite definir los déficit y condiciones del entorno como el deterioro urbano.

### ... PARA MEJORAR EL ESTADO DEL ENTORNO URBANO HABITACIONAL

Permite orientar propuestas en la formulación de planes urbanos.





## Oportunidades para el Entorno Urbano

### ... GENERANDO OPORTUNIDADES ...



Permite perfilar estrategias de intervención urbana a las autoridades locales.

### ... PARA MEJORAR EL ESTADO DEL ENTORNO URBANO HABITACIONAL

Permite capturar efectos de intervenciones en el entorno urbano.



---

# RECONOCIMIENTO DEL ENTORNO URBANO

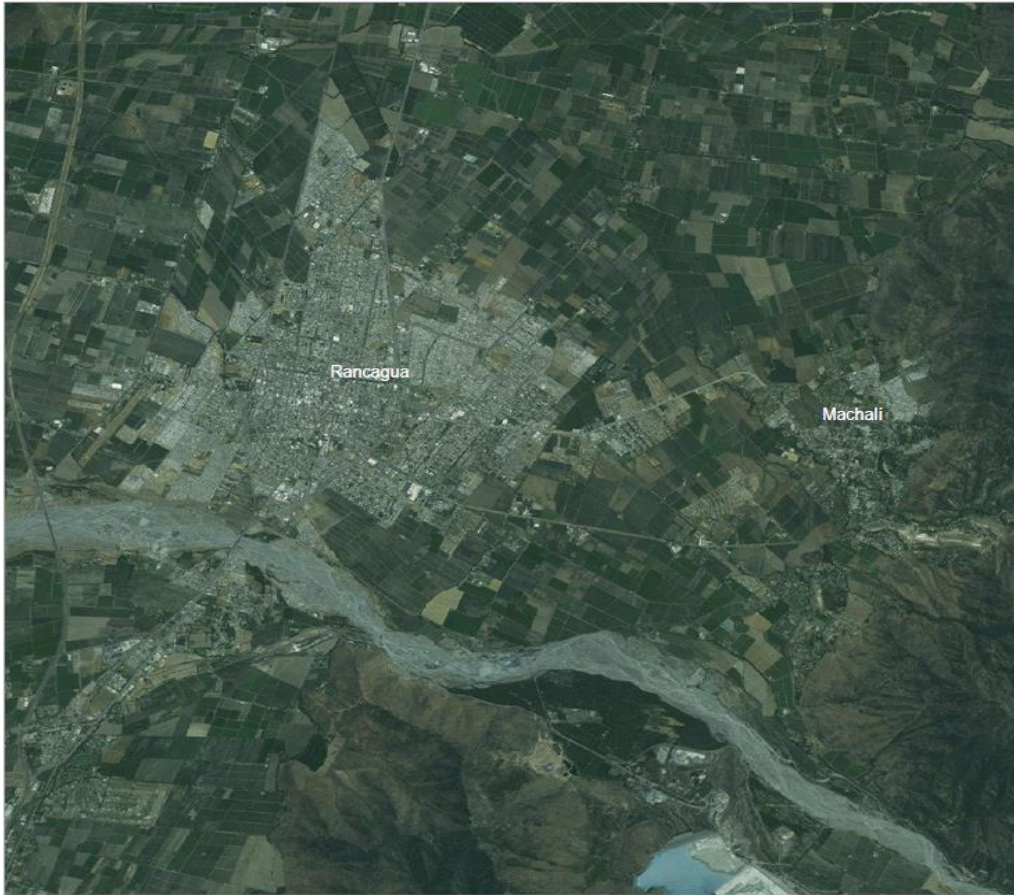
UNA OPORTUNIDAD PARA LA REINVENCIÓN URBANA

*Gerencia de Estudios Cámara Chilena de la Construcción / Centro de Inteligencia Territorial de la Universidad Adolfo Ibáñez*



## Estado de Cobertura

RANCAGUA - MACHALÍ





## Estado de Cobertura

### RANCAGUA - MACHALÍ

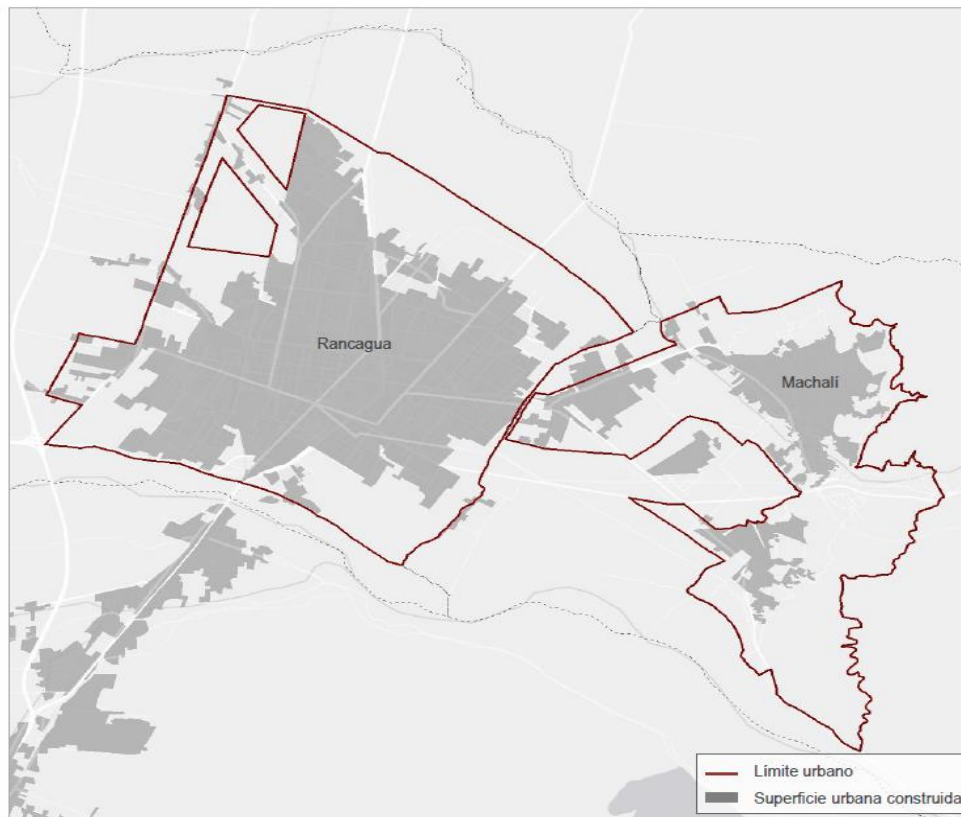
2 comunas

75 km<sup>2</sup> superficie urbana

[ 48 km<sup>2</sup> Rancagua - 27 km<sup>2</sup> Machalí ]

1990 PRC Rancagua

1980 PRC Machalí



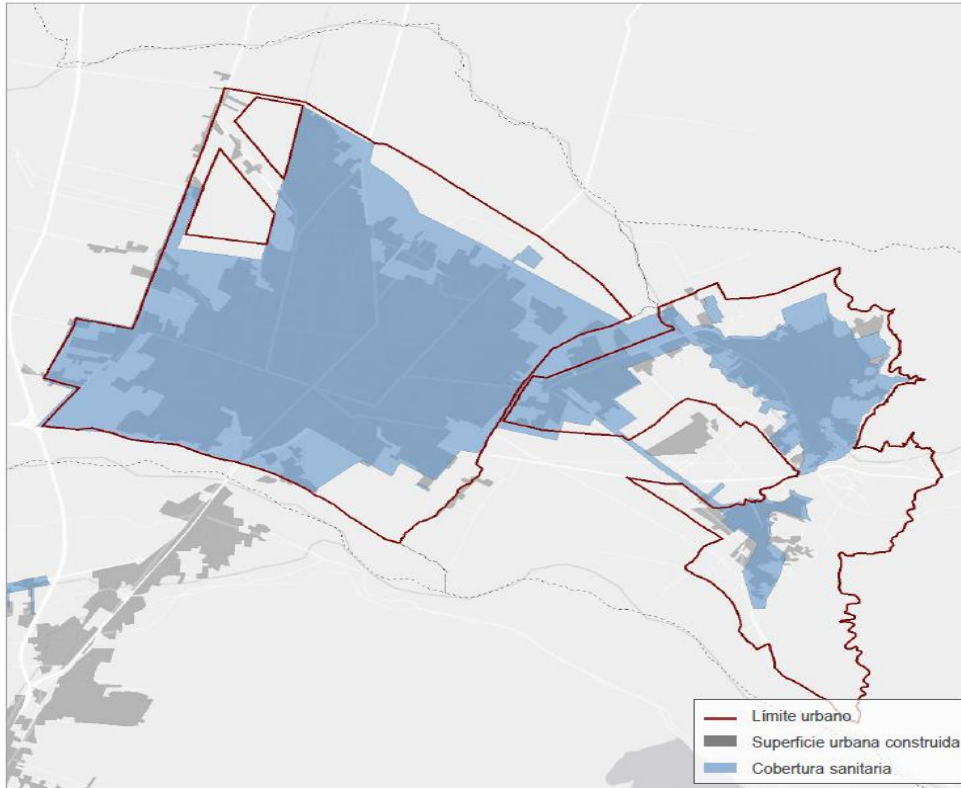
## Estado de Cobertura

### RANCAGUA - MACHALÍ

2 comunas

75 km<sup>2</sup> superficie urbana

50 km<sup>2</sup> cobertura sanitaria (67%)



## Estado de Cobertura

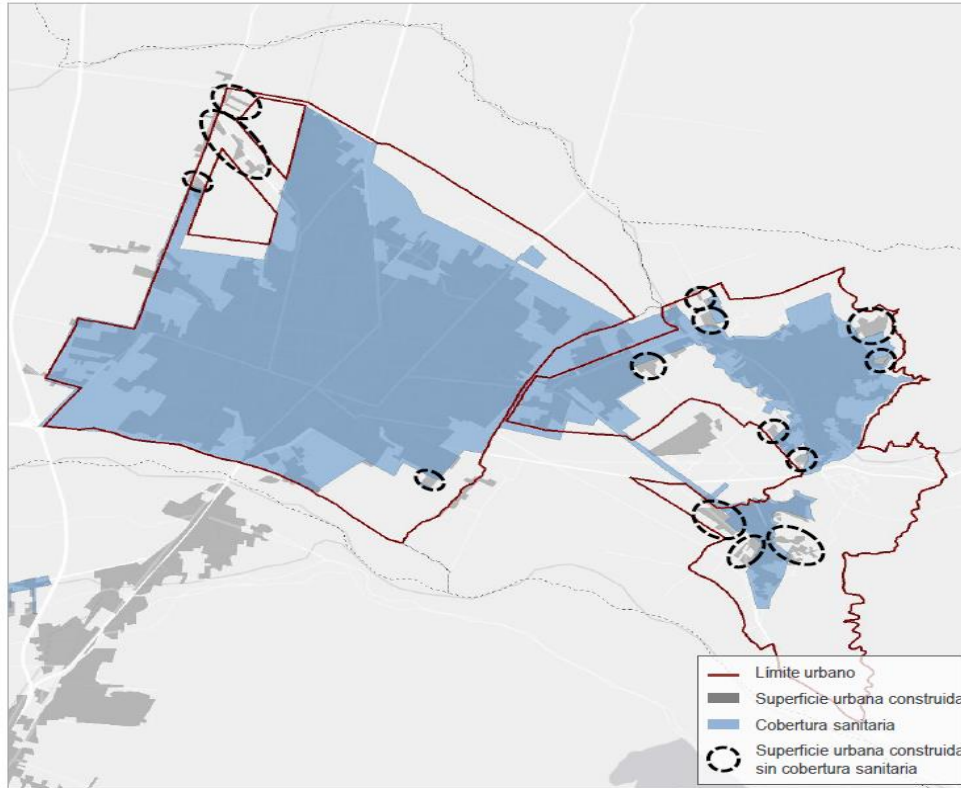
### RANCAGUA - MACHALÍ

2 comunas

75 km<sup>2</sup> superficie urbana

50 km<sup>2</sup> cobertura sanitaria (67%)

25 km<sup>2</sup> sin cobertura sanitaria (33%)





## Estado de Cobertura

### RANCAGUA - MACHALÍ

2 comunas

75 km<sup>2</sup> superficie urbana

50 km<sup>2</sup> cobertura sanitaria (67%)

25 km<sup>2</sup> sin cobertura sanitaria (33%)

20 km<sup>2</sup> habitacional mixto\* (26,7%)

2 km<sup>2</sup> áreas verdes\* (2,7%)

2 km<sup>2</sup> áreas de riesgo y protección\* (2,7%)

1 km<sup>2</sup> equipamiento-infraestructura\* (1,3%)

\*uso preferente del suelo

