

# CARACTERIZACIÓN TERRITORIAL

UNA OPORTUNIDAD PARA MEJORAR EL ENTORNO URBANO

Javier Hurtado · Gerencia de Estudios CChC · Mayo 2021

# ENTORNO URBANO

RELEVANTE PARA LA CALIDAD DE VIDA



## ESPACIO MULTIDIMENSIONAL



¿CÓMO RECONOCER SECTORES QUE NECESITAN SER PRIORIZADOS?



*¿Qué intervenir  
del entorno urbano?*



*¿Dónde intervenir  
en el entorno urbano?*



*¿Cómo intervenir  
el entorno urbano?*

*Resultado del presente estudio*

*Materia de debate*

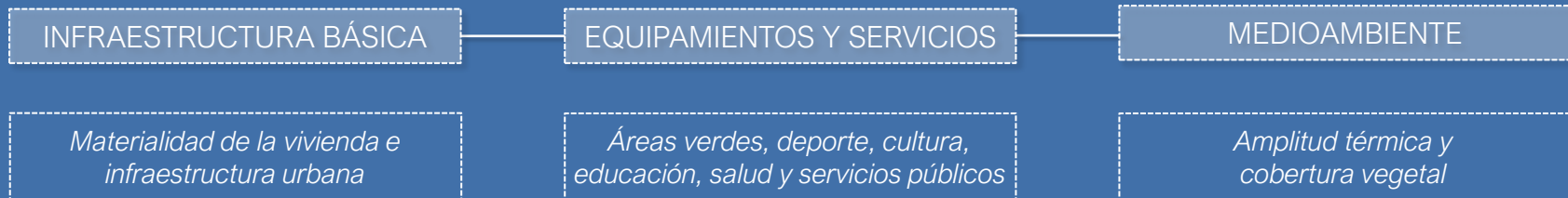
# ENTORNO URBANO

RELEVANTE PARA LA CALIDAD DE VIDA



## DIMENSIONES ANALIZADAS

CENTRO DE INTELIGENCIA TERRITORIAL UAI - CChC 2018



Trabajo expuesto anteriormente con el nombre de Indicador de Bienestar Territorial, y que puede verse con detalle en:

[www.bienestarterritorial.cl](http://www.bienestarterritorial.cl)

# ENTORNO URBANO

## RELEVANTE PARA LA CALIDAD DE VIDA



## DIMENSIONES ANALIZADAS

OBSERVATORIO DE CIUDADES UC - CChC 2021

VIALIDAD Y MOVILIDAD

SEGURIDAD URBANA

*Accesibilidad a centros,  
transporte público, y capacidad vial*

*Datos de victimización, capacidad  
de respuesta y aspectos urbanos*

*Este trabajo puede verse con mayor detalle en:*

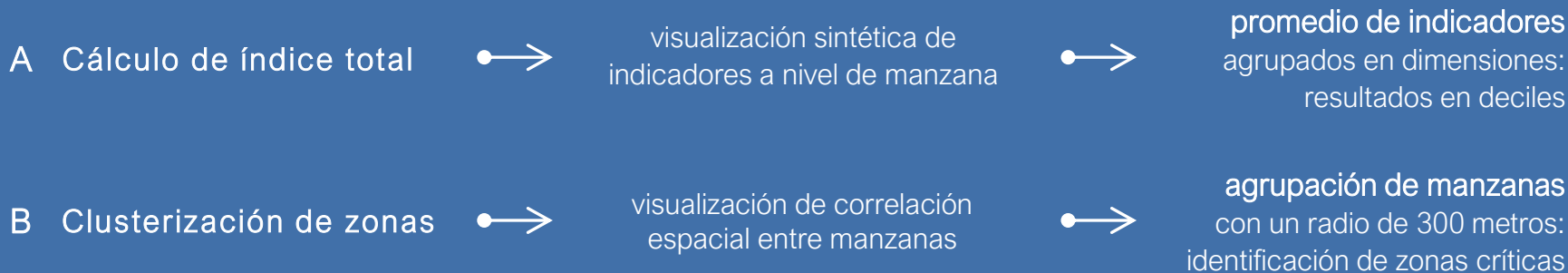
[www.observatoriodeciudades.com](http://www.observatoriodeciudades.com)

# ENTORNO URBANO

## RELEVANTE PARA LA CALIDAD DE VIDA



### DIMENSIONES ANALIZADAS



22 CIUDADES DE CHILE

Capitales / ciudades del país que tienen más de 100.000 habitantes

# ENTORNO URBANO

RELEVANTE PARA LA CALIDAD DE VIDA



## RESULTADOS

- ① Recordatorio estudio 2018: aplicación de 3 dimensiones
- ② Estudio 2021: aplicación de 2 nuevas dimensiones (separado)
- ③ Agregado: aplicación de 5 dimensiones estudiadas

# ENTORNO URBANO

RELEVANTE PARA LA CALIDAD DE VIDA

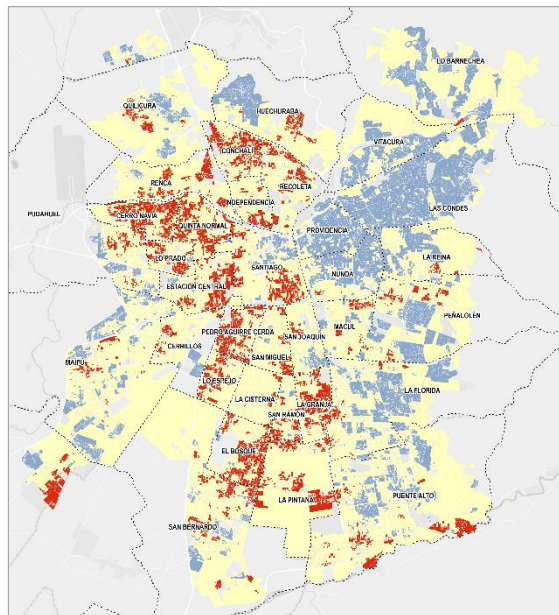


## RESULTADOS

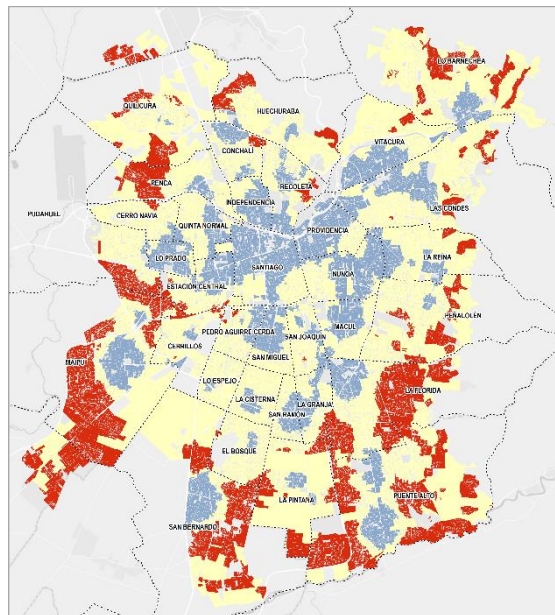
- ① Recordatorio estudio 2018: aplicación de 3 dimensiones
- ② Estudio 2021: aplicación de 2 nuevas dimensiones (separado)
- ③ Agregado: aplicación de 5 dimensiones estudiadas

## Resultados clusterización por dimensión / Gran Santiago

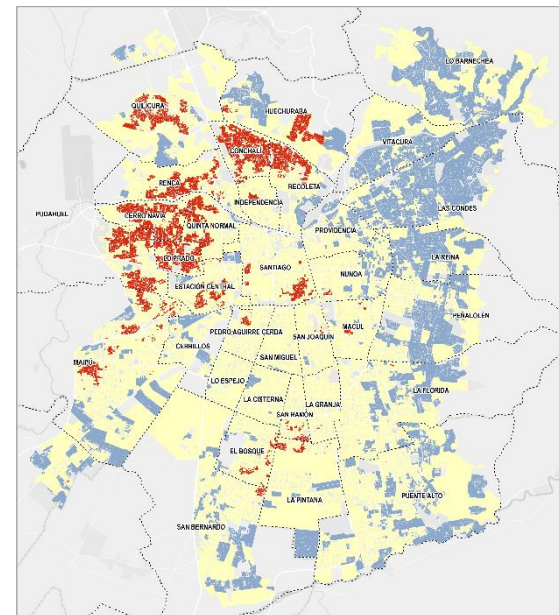
## INFRAESTRUCTURA BÁSICA



## EQUIPAMIENTO Y SERVICIOS



## MEDIOAMBIENTE



zonas críticas



zonas medias



zonas no prioritarias



# Resultados 3 dimensiones / Gran Santiago

INFRAESTRUCTURA BÁSICA



EQUIPAMIENTO Y SERVICIOS



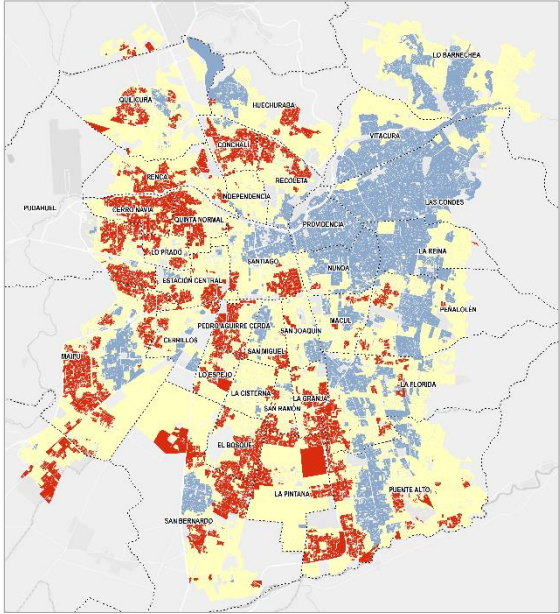
MEDIOAMBIENTE

Ciudad de Gran Santiago 2,0 mill. personas · 32% pob.  
10 mil hectáreas · 17% sup.

## Zonas Críticas



59% de la población total  
que vive en zonas críticas en las 22 ciudades  
en base a las 3 dimensiones analizadas



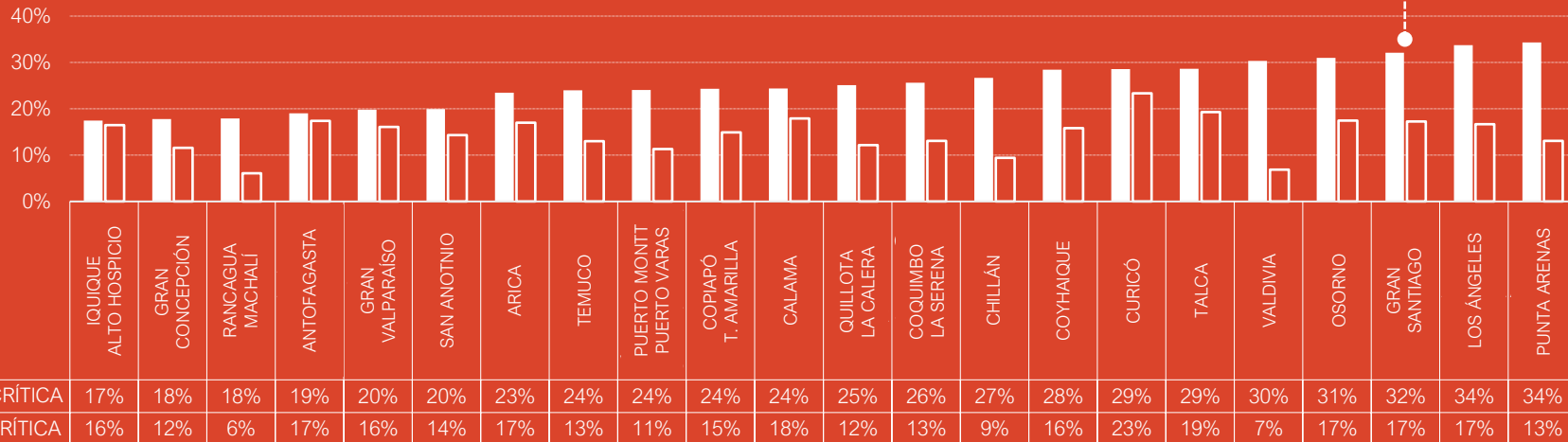
CLUSTERIZACIÓN 3 DIMENSIONES

Clusterización índices por medio de Local Moran con distancia 300 metros.

## Resultados 3 dimensiones / 22 ciudades

*% de población y superficie en zonas críticas*

Ciudad de **Gran Santiago** 2,0 mill. personas · 32% pob.  
10 mil hectáreas · 17% sup.



22 ciudades · 3,3 mill. personas · 27% pob. crítica · 27 mil hectáreas · 15% sup. crítica

# ENTORNO URBANO

RELEVANTE PARA LA CALIDAD DE VIDA



## RESULTADOS

- ① Recordatorio estudio 2018: aplicación de 3 dimensiones
- ② Estudio 2021: aplicación de 2 nuevas dimensiones (separado)
- ③ Agregado: aplicación de 5 dimensiones estudiadas

# Resultados clusterización dimensión / Gran Santiago

VIALIDAD Y MOVILIDAD



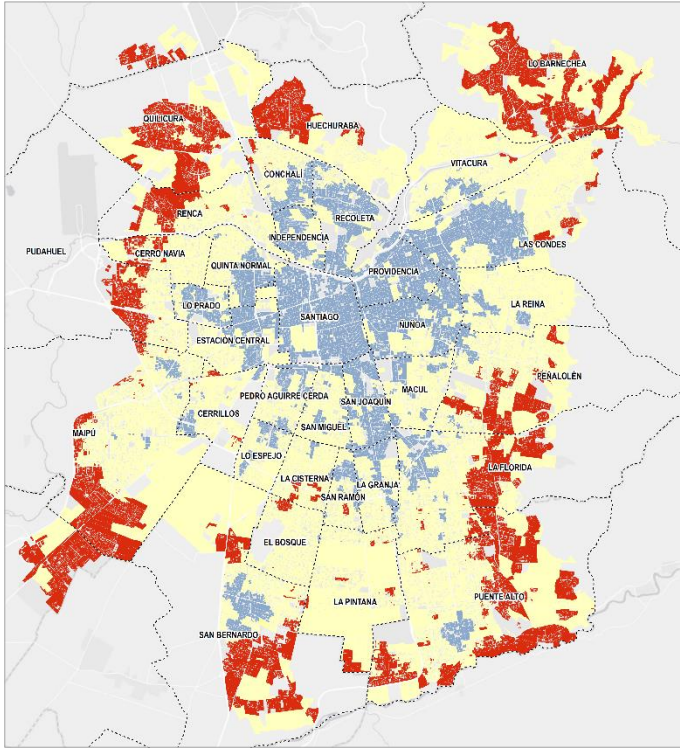
**ACCESIBILIDAD LOCACIONAL**  
*Acceso a principales centros de comercio  
y Acceso a principales centros de empleo.*



**MORFOLOGÍA Y CAPACIDAD VIAL**  
*Permeabilidad de la trama urbana  
y Saturación vial.*



**DISPONIBILIDAD TRANSPORTE PÚBLICO**  
*Cercanía a paraderos (y estaciones de metro)  
y distancia a ciclovías.*



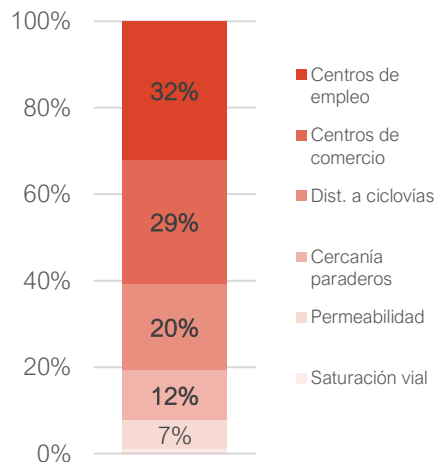
Clusterización índices por medio de Local Moran con distancia 300 metros.

# Resultados clusterización dimensión / Gran Santiago

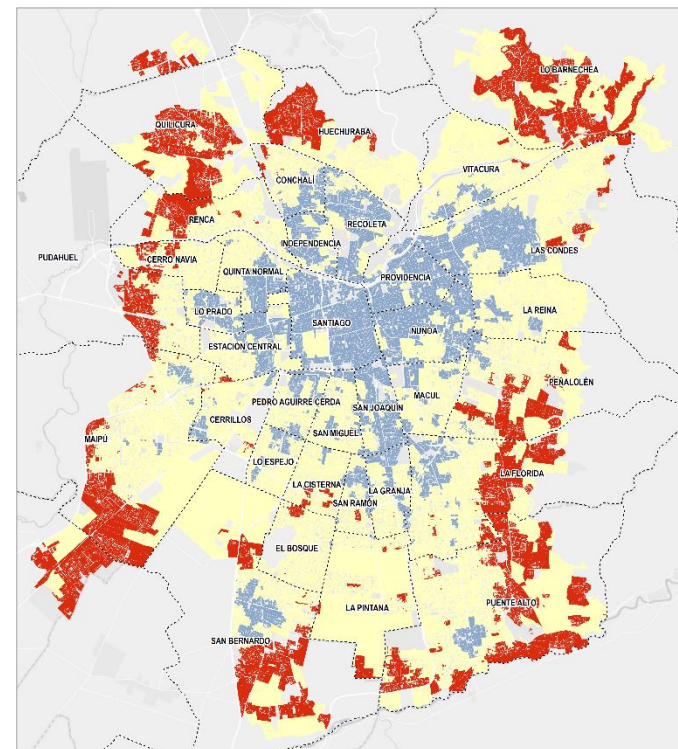
## VIALIDAD Y MOVILIDAD

¿Qué significa estar en una zona crítica en esta dimensión?

Importancia de variables críticas\*



Zonas que tienen un menor acceso a centros de empleo y comercio, seguido de un bajo acceso a infraestructuras de ciclovías y paraderos.



■ zonas críticas    ■ zonas medias

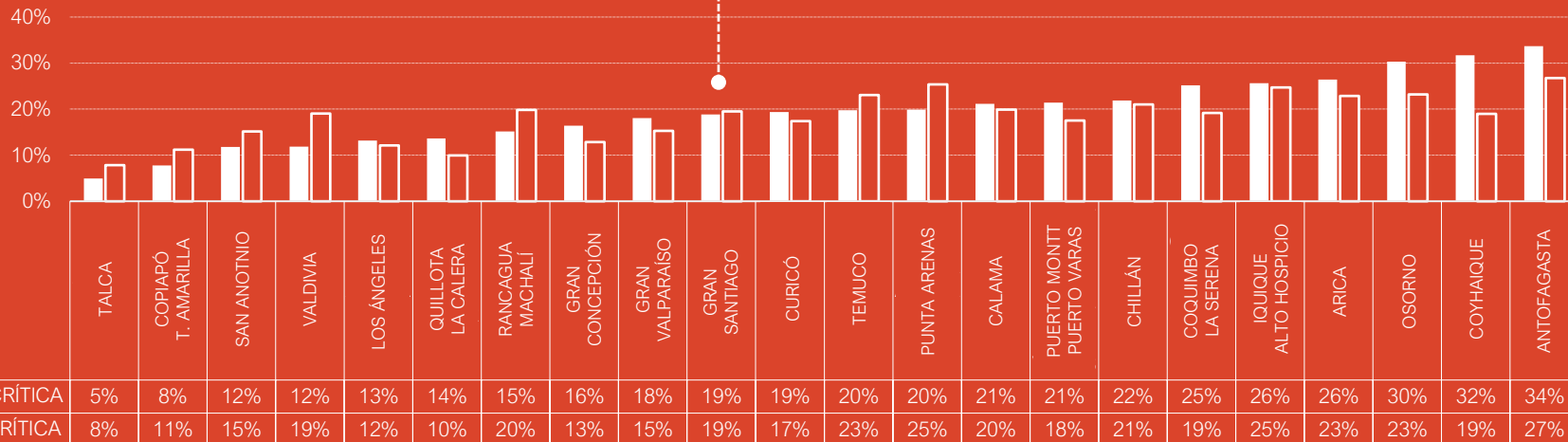
\*En base a Modelo Estadístico de Clasificación.

## Resultados clusterización dimensión / 22 ciudades

## VIALIDAD Y MOVILIDAD

% de población y superficie en zonas críticas

Ciudad de **Gran Santiago** 1,1 mill. personas · 19% pob.  
12 mil hectáreas · 19% sup.



22 ciudades · 2,3 mill. personas · 19% pob. crítica · 33 mil hectáreas · 18% sup. crítica

# Resultados clusterización dimensión / Gran Santiago

SEGURIDAD URBANA



**VICTIMIZACIÓN**  
*Delitos de mayor connotación social  
 y Percepción de delitos en los barrios.*

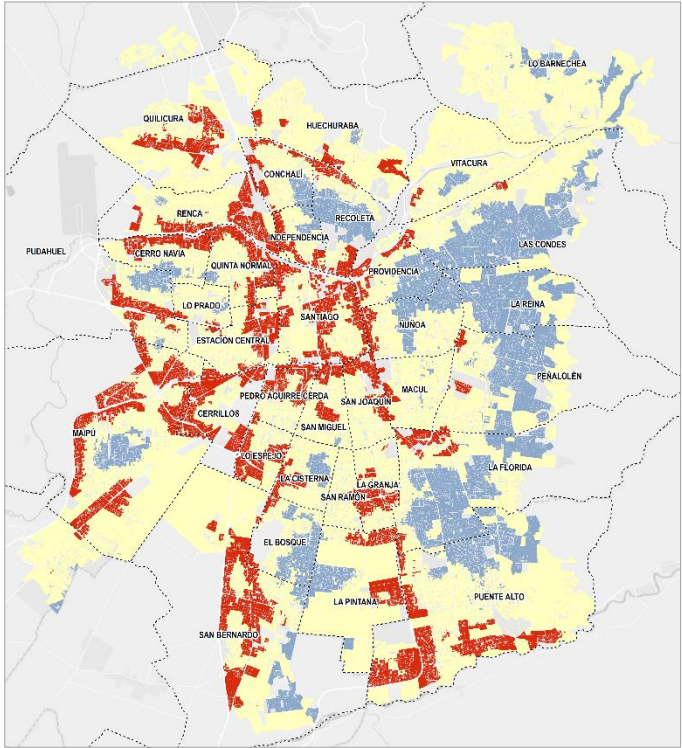


**CAPACIDAD DE RESPUESTA**  
*Carabineros por cantidad de habitantes.*



**SITUACIONALES DEL DELITO**  
*Distancia a grandes infraestructuras  
 (áreas no habitadas, equip. urbano, infraestructura vial)  
 y Presencia de luminarias públicas.*

[Apoyo de Fundación Paz Ciudadana]



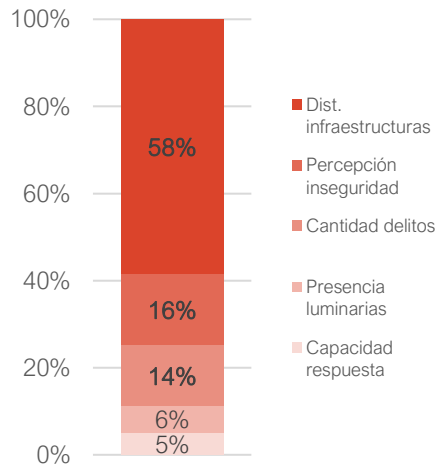
Clusterización índices por medio de Local Moran con distancia 300 metros.

# Resultados clusterización dimensión / Gran Santiago

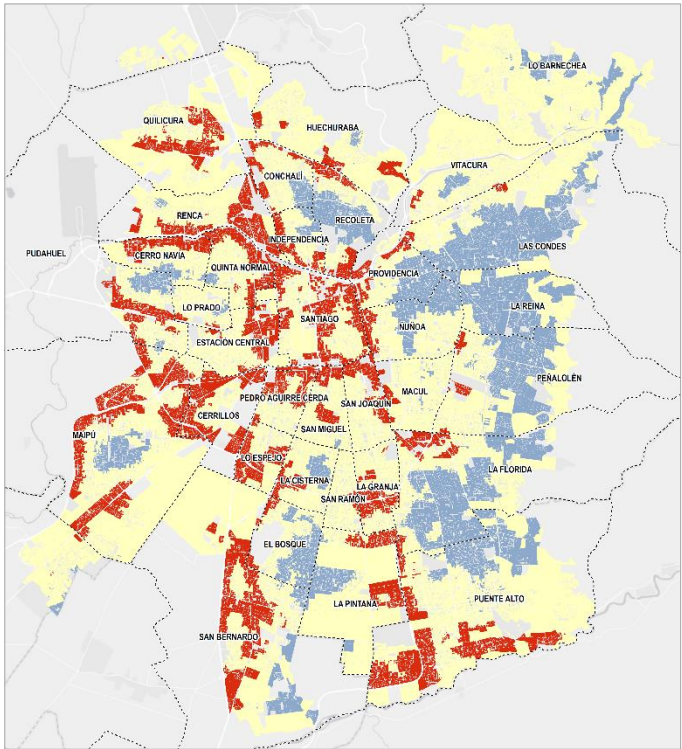
## SEGURIDAD URBANA

¿Qué significa estar en una zona crítica en esta dimensión?

Importancia de variables críticas\*



Zonas cercana a grandes infraestructuras urbanas, que además pueden presentar mayores niveles de percepciones de inseguridad y delitos de mayor connotación social.



\*En base a Modelo Estadístico de Clasificación.

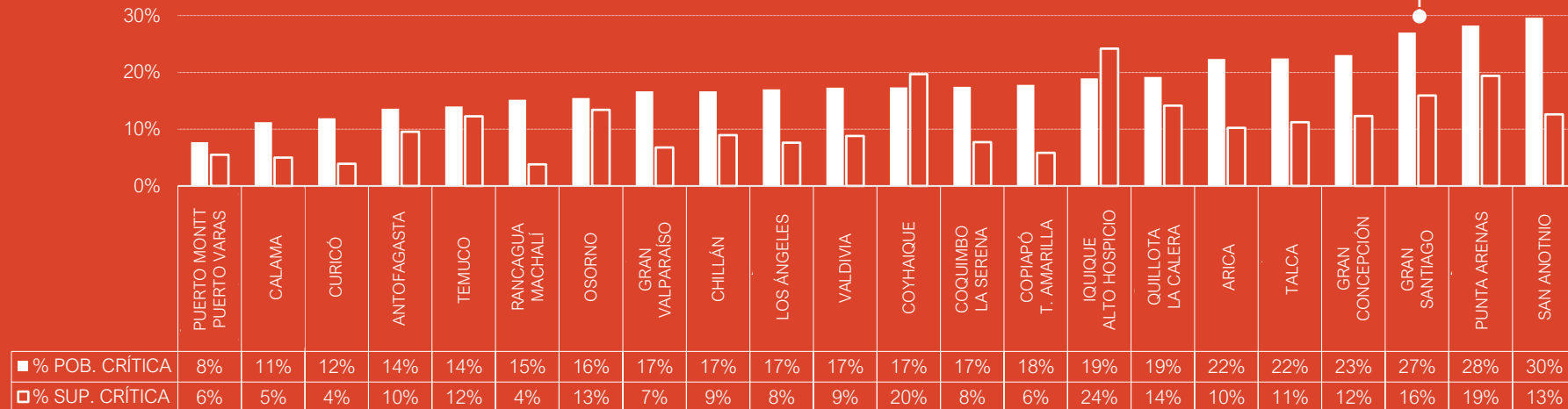


## Resultados clusterización dimensión / 22 ciudades

## SEGURIDAD URBANA

*% de población y superficie en zonas críticas*

Ciudad de **Gran Santiago** 1,6 mill. personas · 27% pob.  
10 mil hectáreas · 16% sup.



22 ciudades · 2,8 mill. personas · 22% pob. crítica · 22 mil hectáreas · 12% sup. crítica

# ENTORNO URBANO

RELEVANTE PARA LA CALIDAD DE VIDA

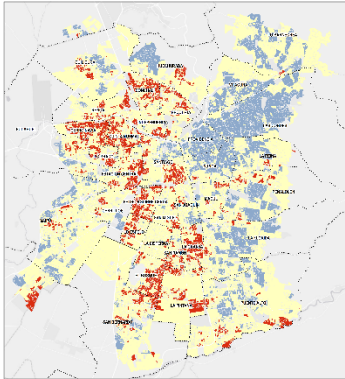


## RESULTADOS

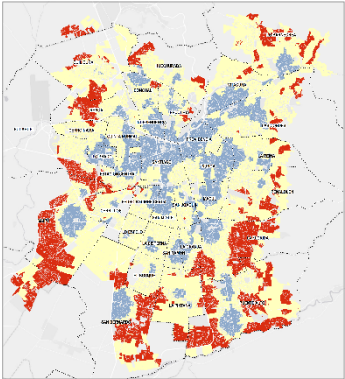
- ① Recordatorio estudio 2018: aplicación de 3 dimensiones
- ② Estudio 2021: aplicación de 2 nuevas dimensiones (separado)
- ③ Agregado: aplicación de 5 dimensiones estudiadas

# Resultados 5 dimensiones / Gran Santiago

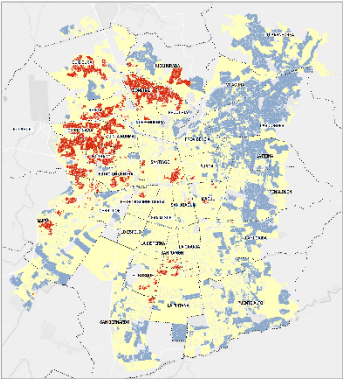
Infraestructura básica



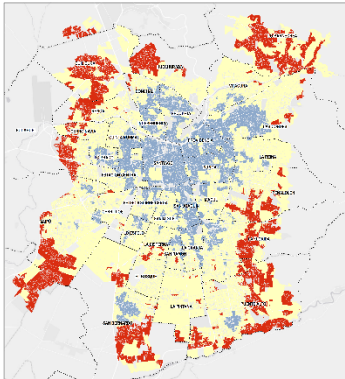
Equipamiento y servicios



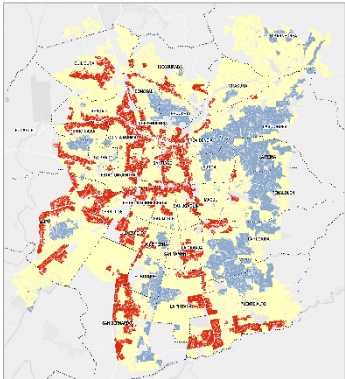
Medioambiente



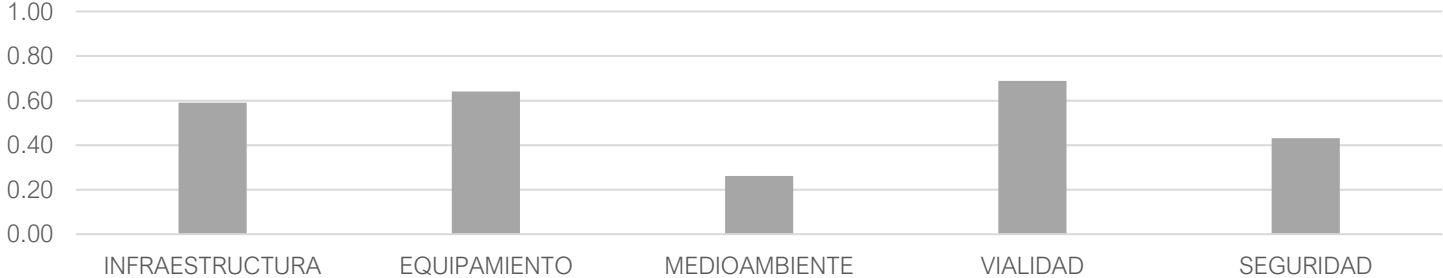
Vialidad y movilidad



Seguridad urbana



Promedio por Dimensión

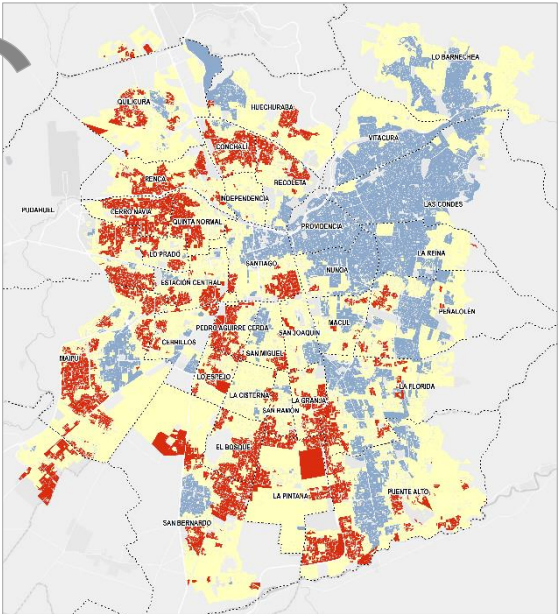


# Resultados 5 dimensiones / Gran Santiago

Infraestructura básica + Equipamiento y servicios + Medioambiente + Vialidad y movilidad + Seguridad urbana

32% pob.  
17% sup.

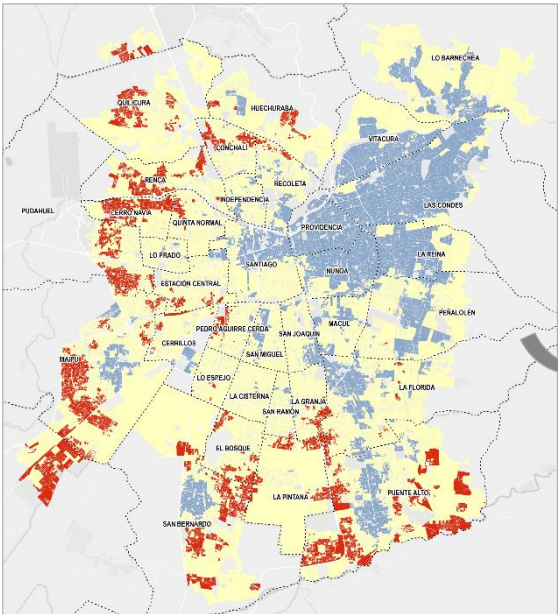
en Zonas Críticas



CLUSTERIZACIÓN 3 DIMENSIONES

19% pob.  
10% sup.

en Zonas Críticas



CLUSTERIZACIÓN 5 DIMENSIONES

# Resultados 5 dimensiones / Gran Santiago

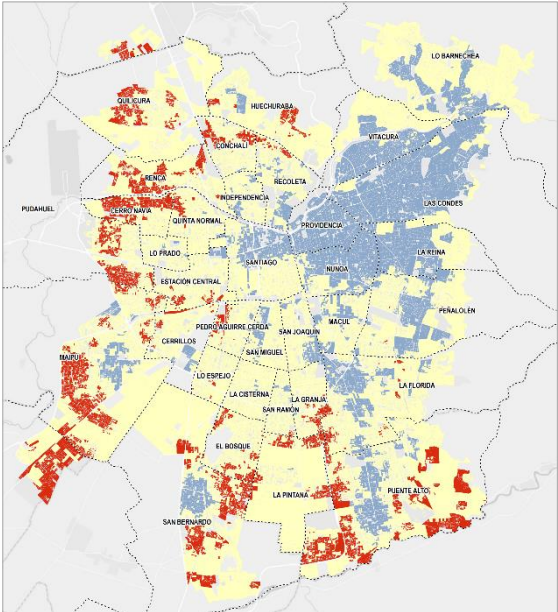
Infraestructura básica + Equipamiento y servicios + Medioambiente + Vialidad y movilidad + Seguridad urbana

Ciudad de Gran Santiago 1,2 mill. personas · 19% pob.  
6 mil hectáreas · 10% sup.

## Zonas Críticas



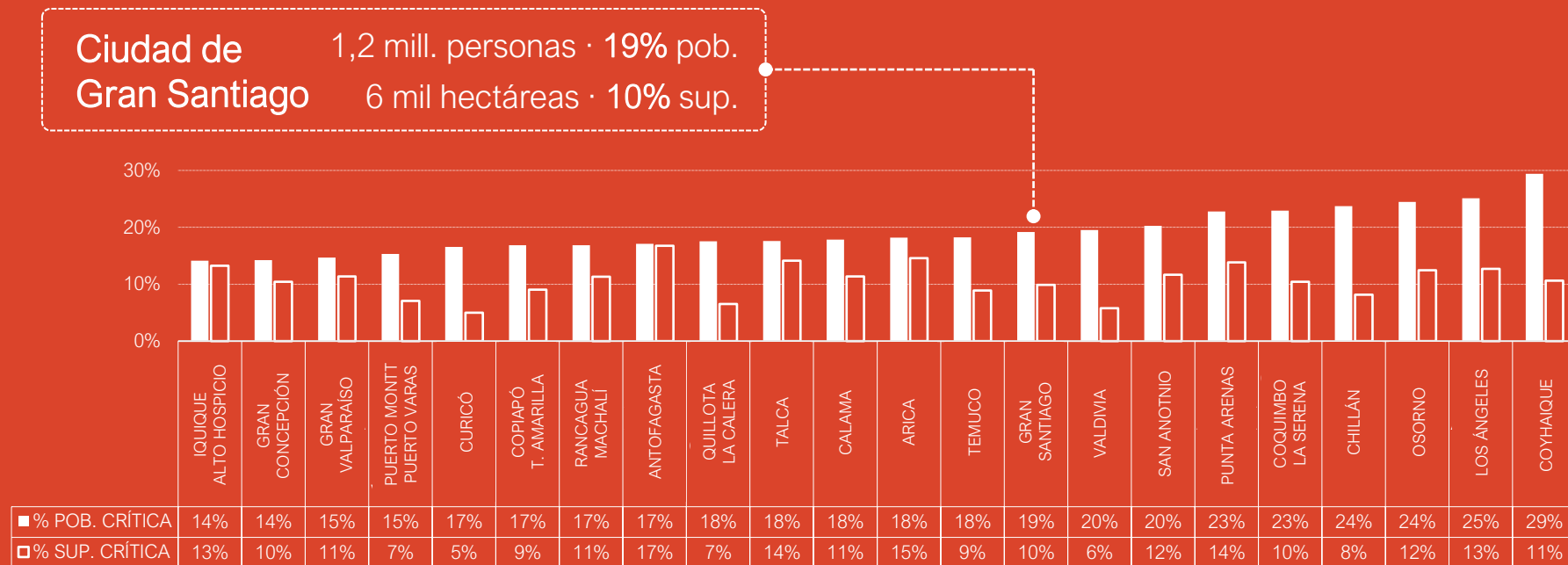
53% de la población total  
que vive en zonas críticas en las 22 ciudades  
en base a las 5 dimensiones analizadas



CLUSTERIZACIÓN 5 DIMENSIONES

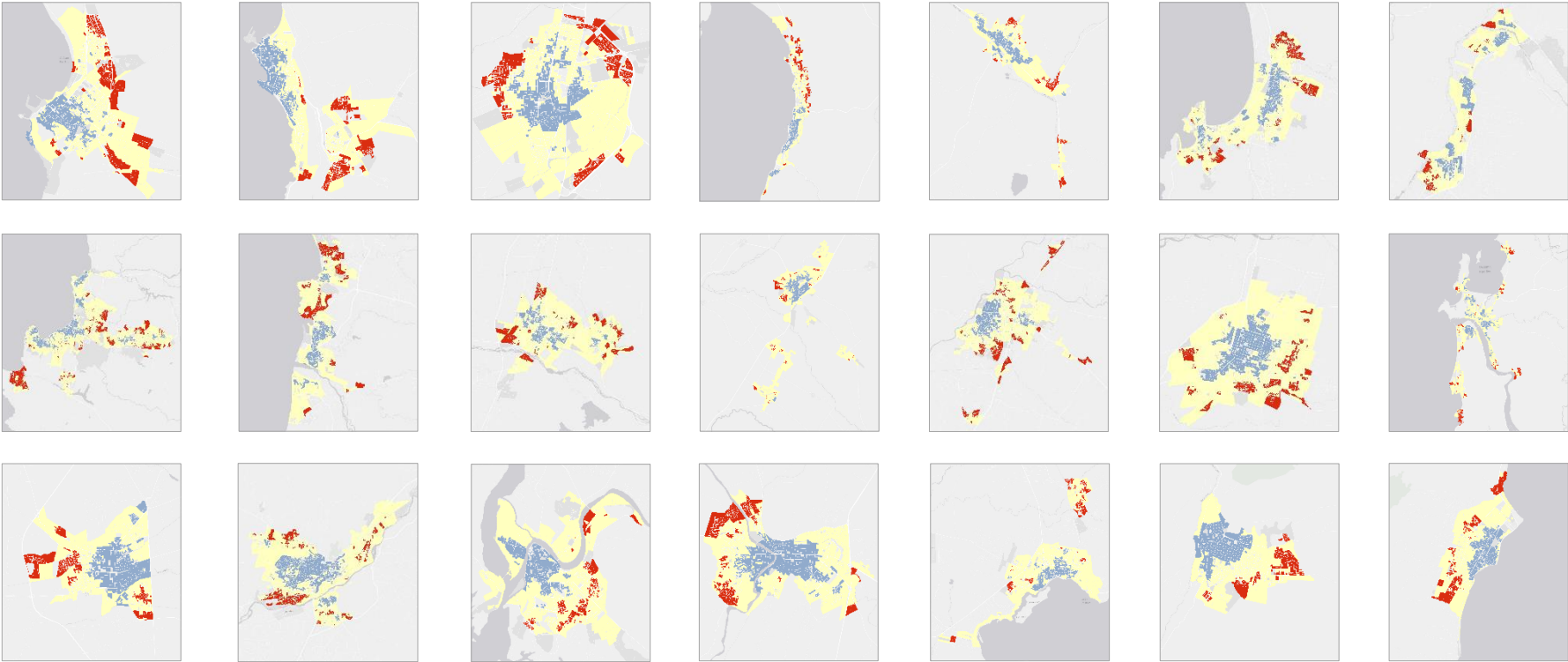
Clusterización índices por medio de Local Moran con distancia 300 metros.

## Resultados 5 dimensiones / 22 ciudades

*% de población y superficie en zonas críticas*

22 ciudades · 2,2 mill. personas · 18% pob. crítica · 13 mil hectáreas · 11% sup. crítica

# Resultados 5 dimensiones / 22 ciudades



## Resultados 5 dimensiones / 22 ciudades

CIUDADES	PROMEDIO DIMENSIONES					3 DIMENSIONES		VIALIDAD Y MOVILIDAD		SEGURIDAD URBANA		5 DIMENSIONES	
	INFRAESTRUCTURA	EQUIPAMIENTO	MEDIOAMBIENTE	VIALIDAD	SEGURIDAD	POB. CRÍTICA	SUP. CRÍTICA	POB. CRÍTICA	SUP. CRÍTICA	POB. CRÍTICA	SUP. CRÍTICA	POB. CRÍTICA	SUP. CRÍTICA
ARICA	0,57	0,56	0,48	0,62	0,43	49.609	603	55.784	813	47.290	365	38.417	519
QUIQUE - ALTO HOSPIICIO	0,57	0,58	0,63	0,59	0,43	52.725	563	77.261	842	57.114	824	42.693	451
CALAMA	0,55	0,50	0,37	0,65	0,46	40.193	477	34.793	530	18.504	133	29.386	303
ANTOFAGASTA	0,60	0,58	0,37	0,66	0,41	67.294	596	119.077	917	48.130	328	60.542	575
COPIAPO - TIERRA AMARILLA	0,59	0,68	0,32	0,72	0,39	39.819	458	12.705	344	29.214	180	27.579	278
COQUIMBO - LA SERENA	0,59	0,55	0,37	0,60	0,42	106.366	1.168	104.296	1.715	72.405	691	94.994	930
QUILLOTA - LA CALERA	0,56	0,45	0,36	0,60	0,45	39.426	491	21.446	401	30.113	570	27.576	264
GRAN VALPARAISO	0,57	0,53	0,56	0,63	0,44	198.087	3.672	180.337	3.488	166.771	1.544	146.854	2.594
SAN ANTONIO	0,49	0,42	0,42	0,59	0,38	28.153	655	16.598	695	41.805	578	28.592	533
GRAN SANTIAGO	0,63	0,62	0,33	0,68	0,43	1.962.804	10.464	1.149.991	11.807	1.648.823	9.665	1.172.735	5.982
RANCAGUA - MACHALI	0,59	0,57	0,50	0,69	0,39	51.785	473	43.864	1.552	43.987	298	48.799	887
CURICO	0,61	0,51	0,45	0,65	0,38	50.423	1.134	34.197	843	21.097	191	29.213	241
TALCA	0,60	0,56	0,45	0,71	0,42	74.726	983	12.804	399	58.544	572	45.917	721
CHILLAN	0,61	0,54	0,48	0,59	0,44	51.505	401	84.428	1.790	64.364	761	45.774	347
GRAN CONCEPCION	0,57	0,58	0,66	0,69	0,44	171.359	2.182	158.081	2.421	222.057	2.323	137.368	1.966
LOS ANGELES	0,62	0,38	0,37	0,63	0,40	50.462	419	19.725	305	25.447	192	37.491	319
TEMUCO	0,56	0,60	0,35	0,66	0,44	69.295	617	57.165	1.093	40.402	581	52.614	421
VALDIVIA	0,53	0,44	0,43	0,66	0,46	46.795	273	18.252	759	26.719	351	30.090	230
OSORNO	0,55	0,40	0,48	0,60	0,45	47.216	464	46.209	617	23.653	356	37.310	330
PUERTO MONTT - PUERTO VARAS	0,53	0,58	0,31	0,68	0,40	63.045	631	56.081	981	20.305	309	40.185	395
COYHAIQUE	0,51	0,63	0,41	0,53	0,43	14.495	180	16.137	216	8.845	224	14.976	120
PUNTA ARENAS	0,52	0,63	0,36	0,68	0,47	43.085	407	24.990	793	35.486	606	28.598	432

Promedio de indicadores por dimensión  
no son comparables entre ciudades (lectura vertical),  
dado que la normalización de los valores es por ciudad.



# CARACTERIZACIÓN TERRITORIAL

UNA OPORTUNIDAD PARA MEJORAR EL ENTORNO URBANO

Javier Hurtado · Gerencia de Estudios CChC · Mayo 2021