



BAU

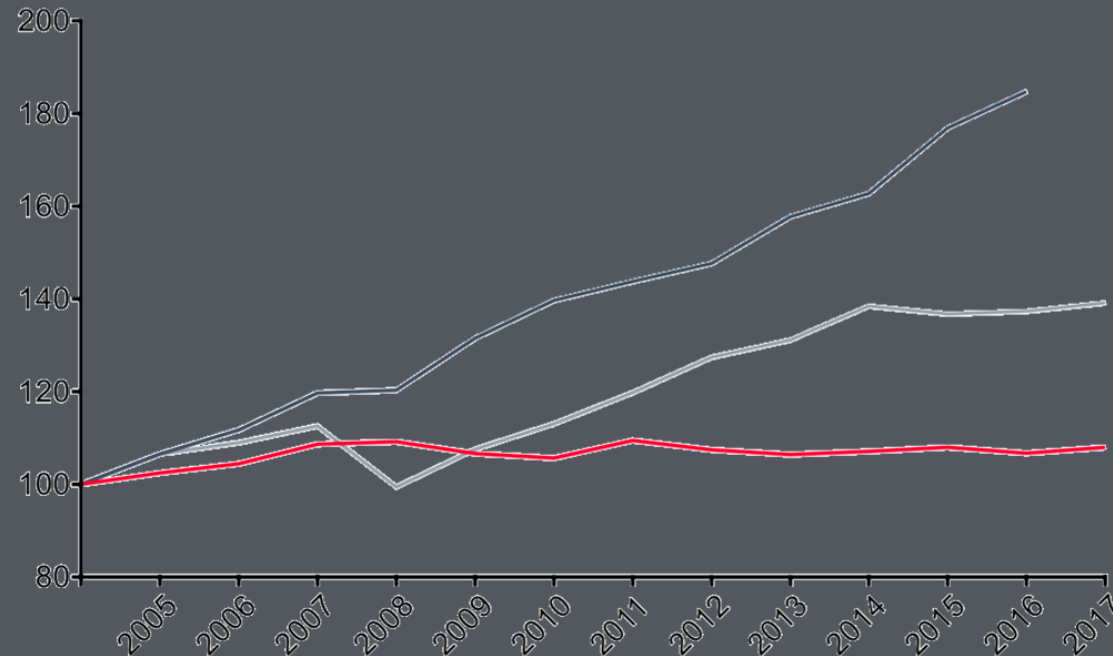
MAX

INNOVANDO EN CONSTRUCCIÓN

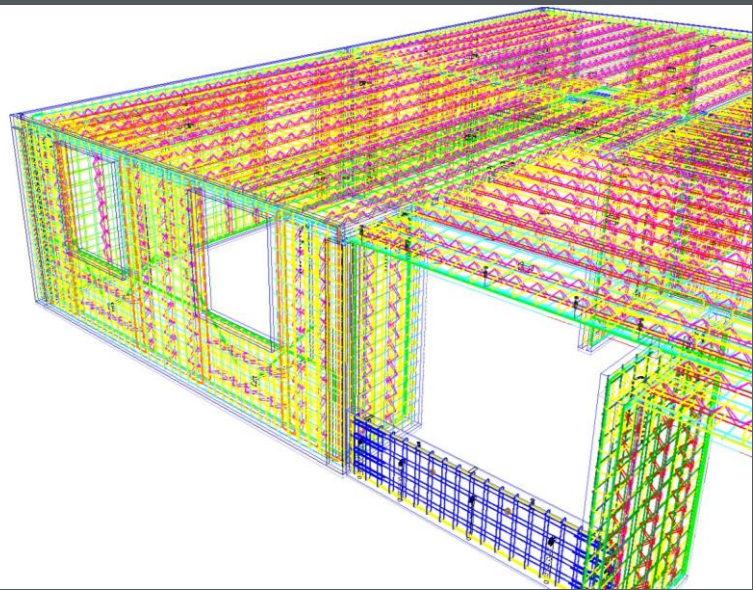
BauMax

Como ser mas eficiente en la construcción en Chile?
Y mejorar la calidad de vida de los chilenos

Productividad laboral de construcción
Valor agregado en la industria por trabajador
(base 100 año 2004)



Proceso de diseño y constructivo Baumax



DISEÑO Y COORDINACIÓN

BIM

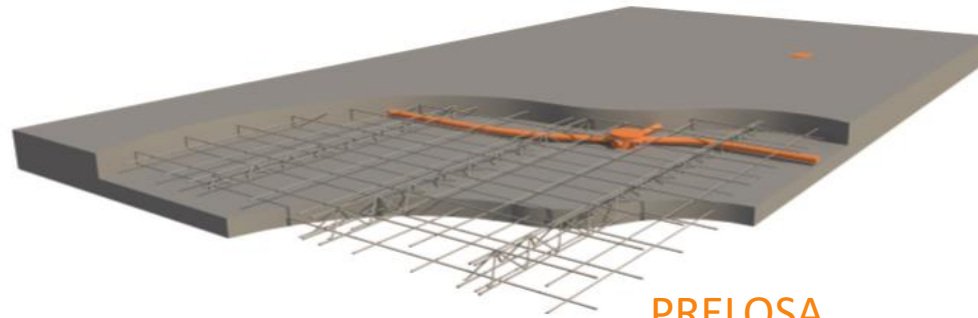


PRODUCCIÓN ROBOTIZADA



MONTAJE





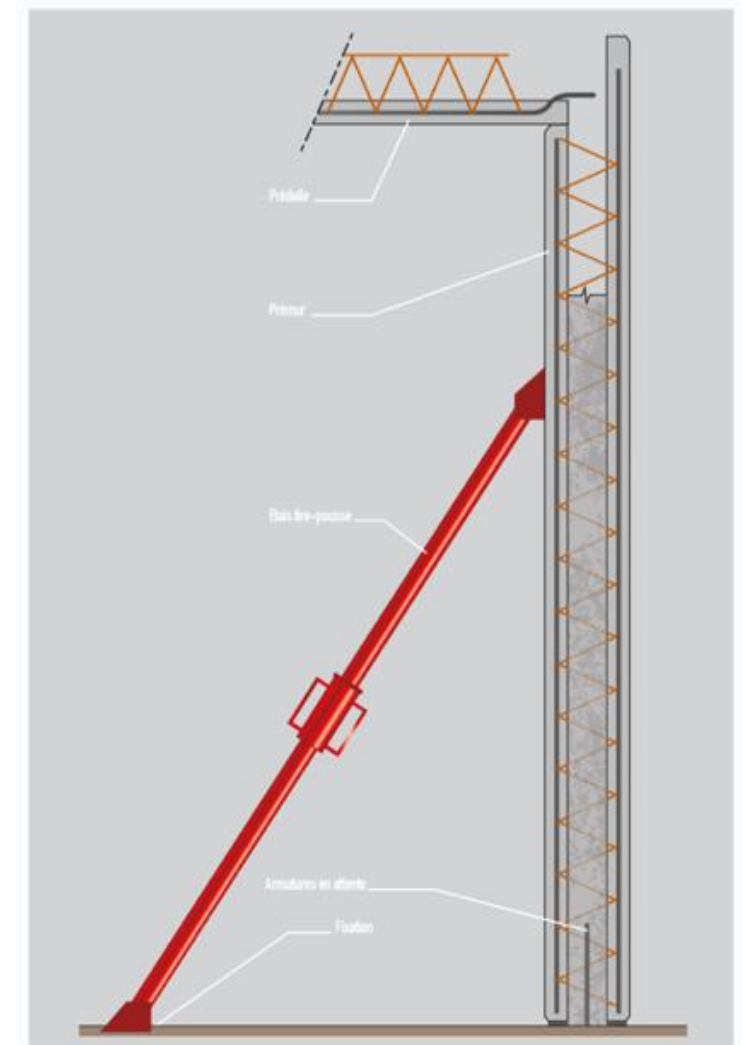
PRELOSA

Es un SISTEMA en base a **muros y losas** que conforman un moldaje de hormigón armado prefabricado, que luego se termina de hormigonar en obra logrando un sistema monolítico.



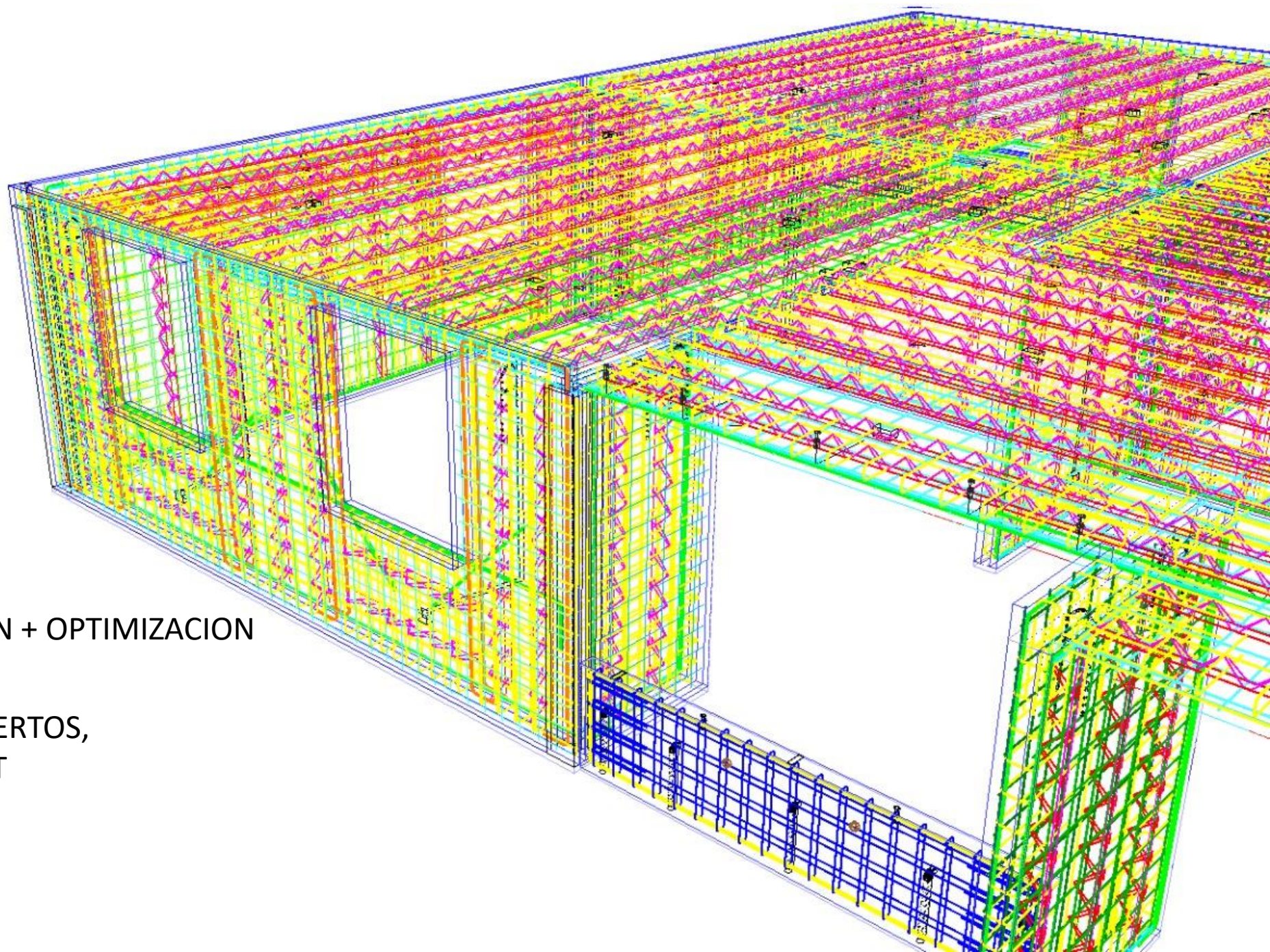
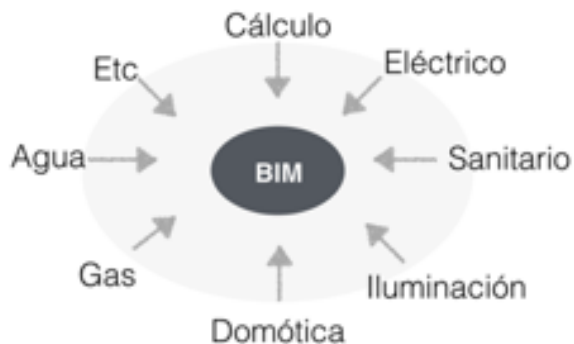
MURO DOBLE

MONOLITISMO ESTRUCTURAL uniones frescas



BIM... La clave

todo coordinado ANTES
del inicio de la obra



Trabajo colaborativo

etapas

1- GEOMETRIA + SEGMENTACION + OPTIMIZACION

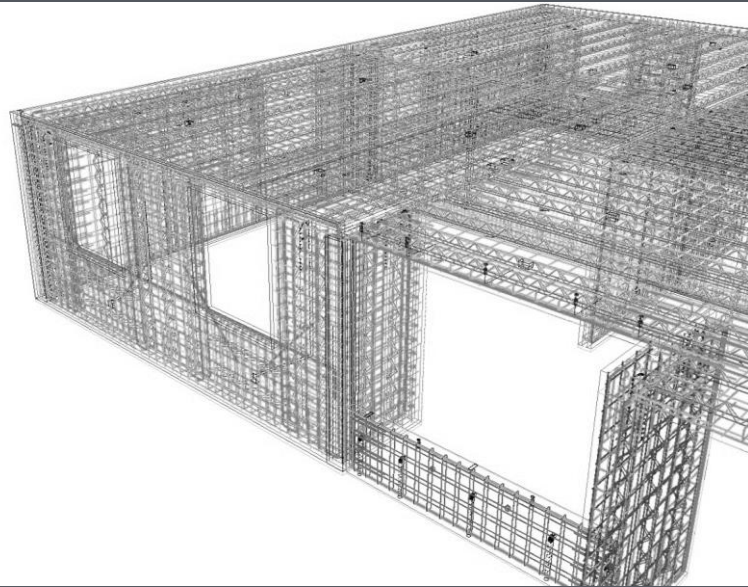
IFC-CALCULO

2- INSTALACION ELECTRICA, INSERTOS,
PERFORACIONES, REBAJES, SHAFT

IFC-COORDINADOR BIM

3- ENFIERRADURA

PLANOS PRODUCCION



DISEÑO Y COORDINACIÓN
BIM

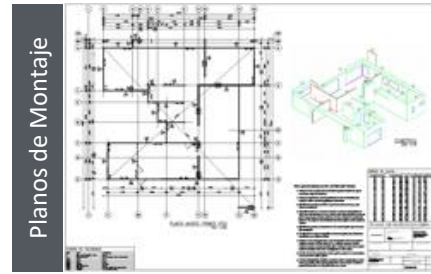
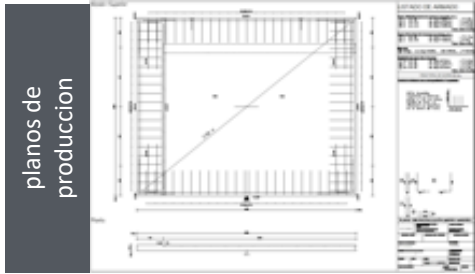


PRODUCCIÓN ROBOTIZADA



MONTAJE





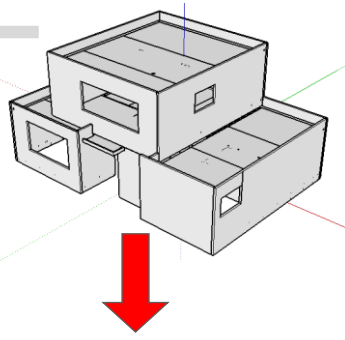
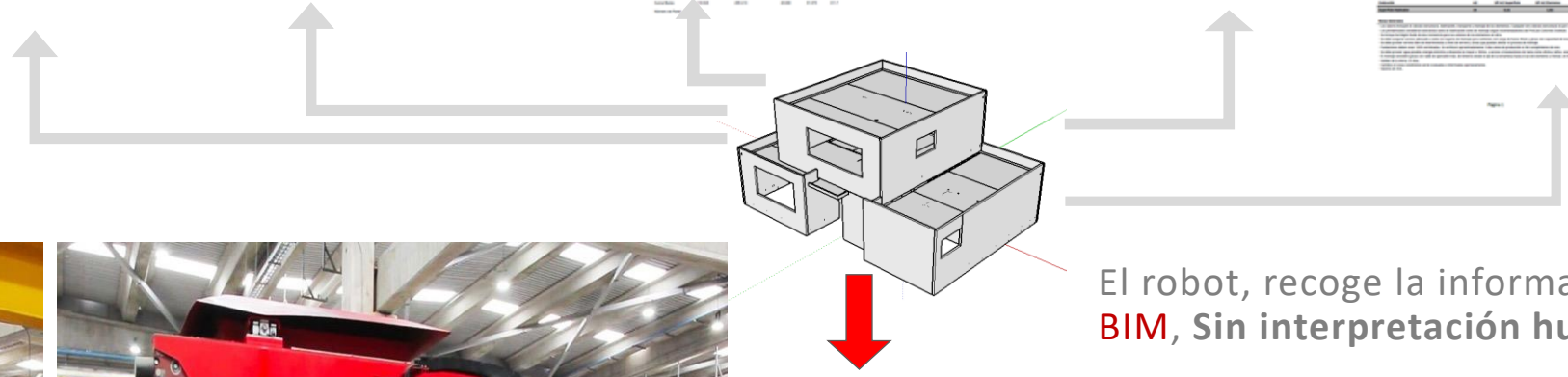
cubicaciones

Material	Descripción	Cantidad	Unidad
Aluminio	Perfilado	100	m
Vidrio	Temperado	20	m ²
Acabados	Manos de obra	10	h



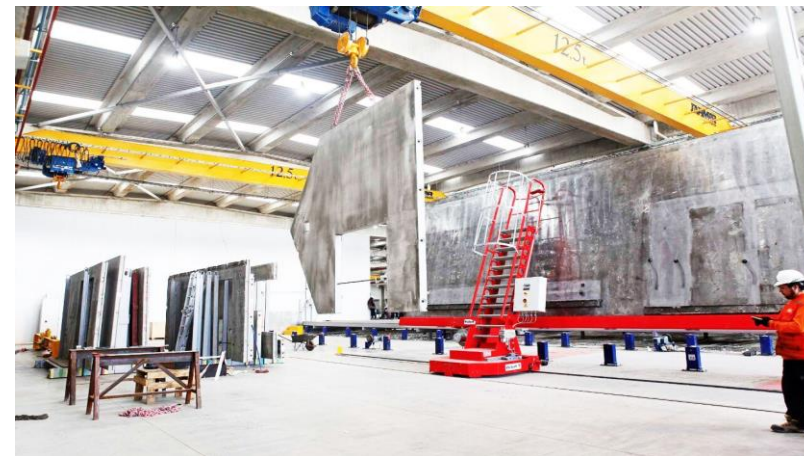
Precio Exacto

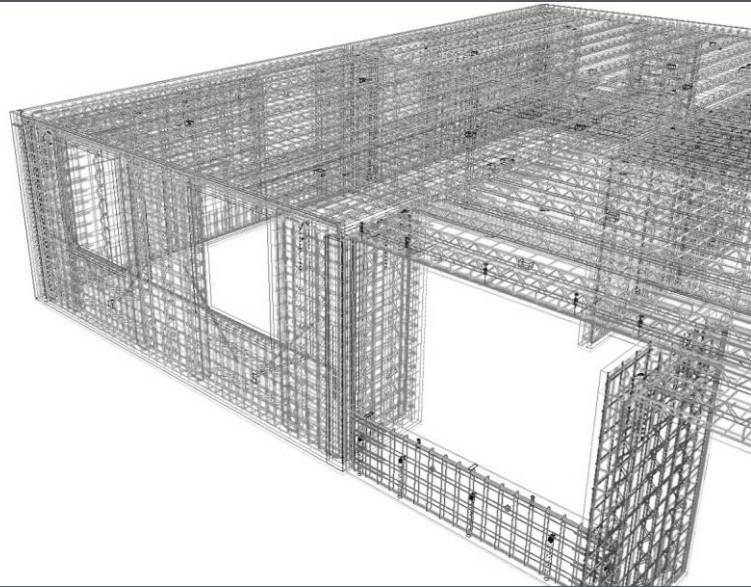
Categoría	Detalle	Precio Unitario	Cantidad	Total
Material	Aluminio	1.200	100	120.000
Material	Vidrio	1.000	20	20.000
Mano de obra	Instalación	1.000	10	10.000
Total				150.000



El robot, recoge la información directamente de **BIM**, Sin interpretación humana.

Coordinación integrada con **menos gente** y **más capacitada**.





DISEÑO Y COORDINACIÓN

BIM

PRODUCCIÓN ROBOTIZADA



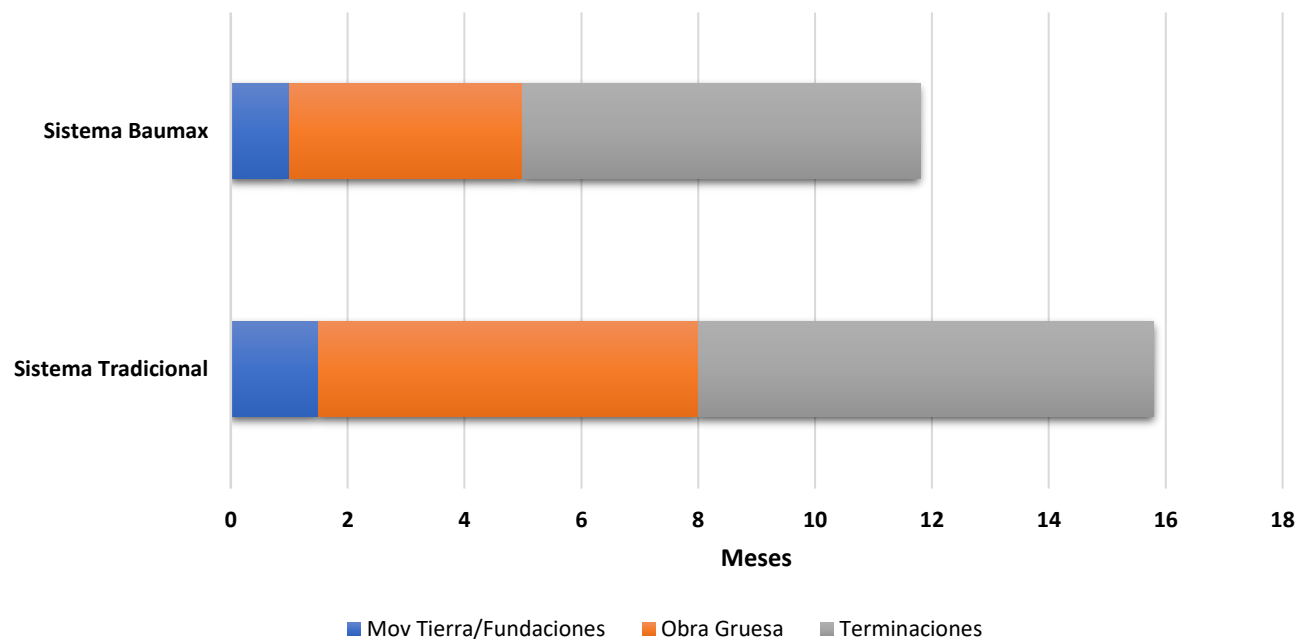
MONTAJE





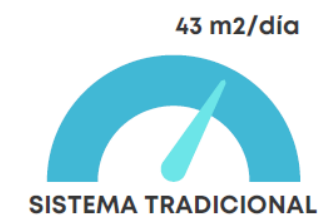
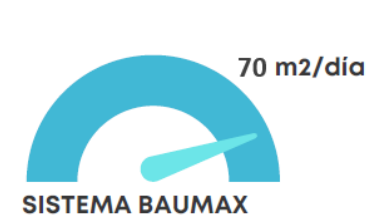
CUADRO COMPARATIVO

Sistema Tradicional v/s Baumax



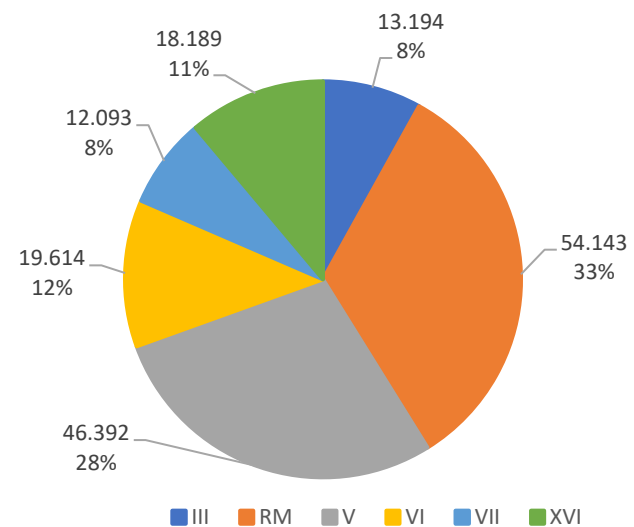
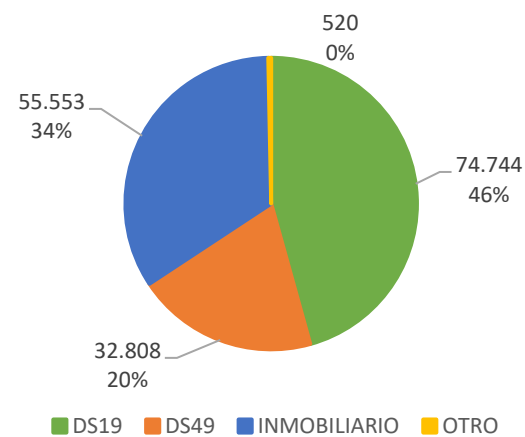
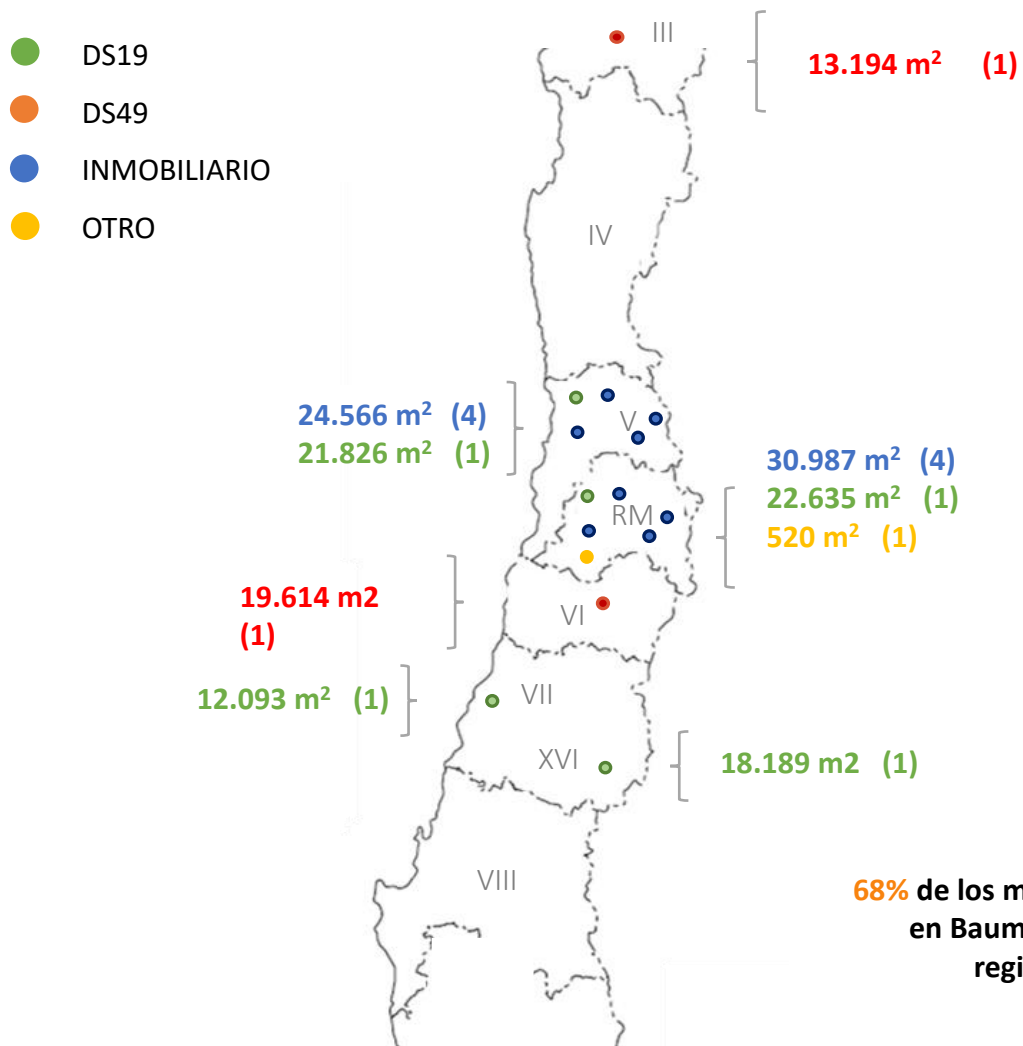
TRADICIONAL		
MOV TIERRA + FUNDACIONES	1,50	MESES
MESES OG	6,43	MESES
TOTAL OBRA	14,27	MESES
GG	80	UF/DÍA
GRÚA	12,00	UF/DÍA

BAUMAX		
EQUIPOS EN OBRA	1,00	
RITMO OBRA BAUMAX	140,00	M2/DÍA
MOV TIERRA + FUNDACIONES	1,50	MESES
MESES OG	3,91	MESES
TOTAL OBRA	10,80	MESES



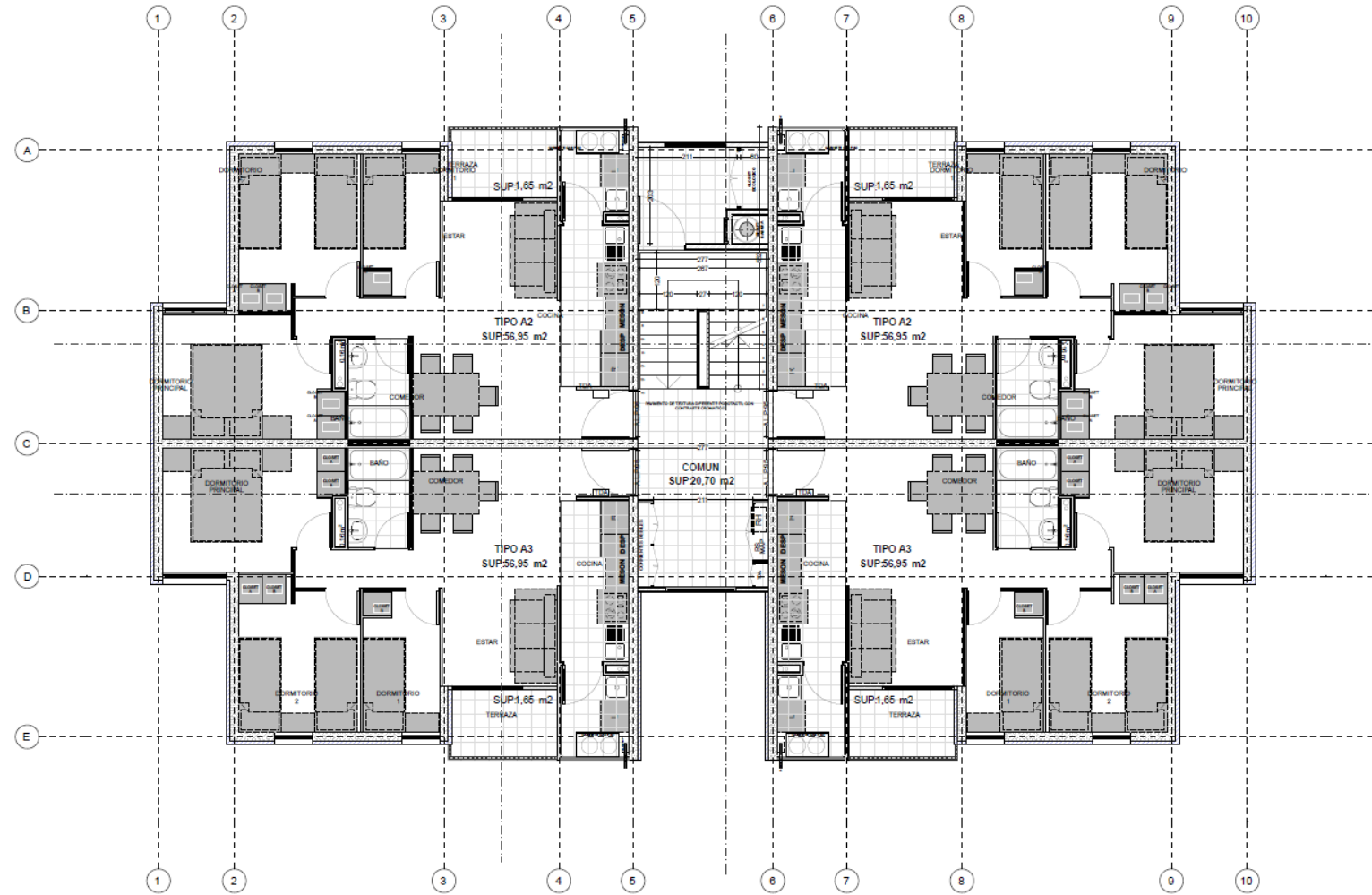
LOS PROYECTOS 2023...

El 66% serán viviendas con subsidio, en línea con lo que el serviú y el gobierno quieren potenciar



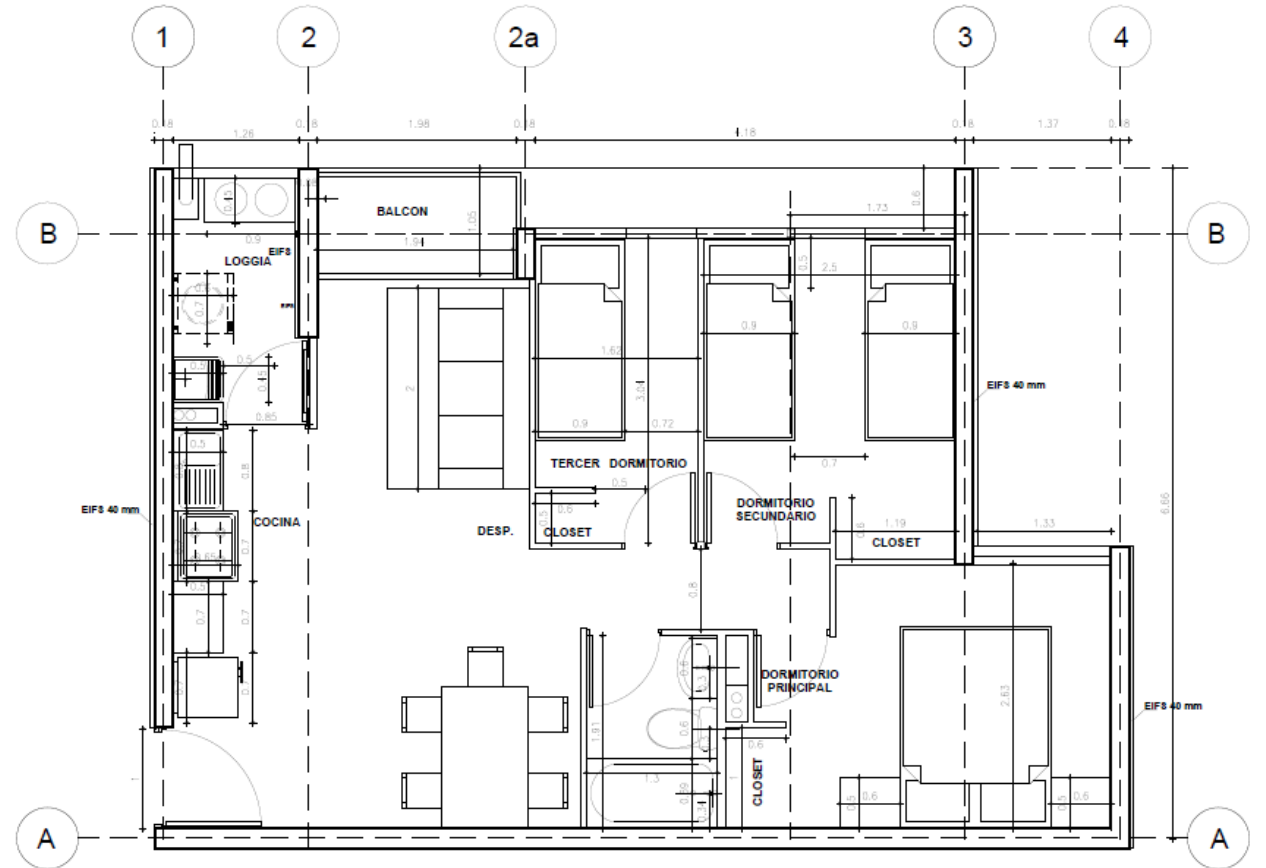
68% de los m2 construidos en Baumax son en regiones

VIVIENDA INSUSTRALIZADA – PISO TIPO



PLANTA ARQUITECTURA TIPO 3º AL 5º NIVEL

Valle Verde 2 – Constructora Union



Planta Tipo - 3 Dor + 1 Baño

Escala 1:25

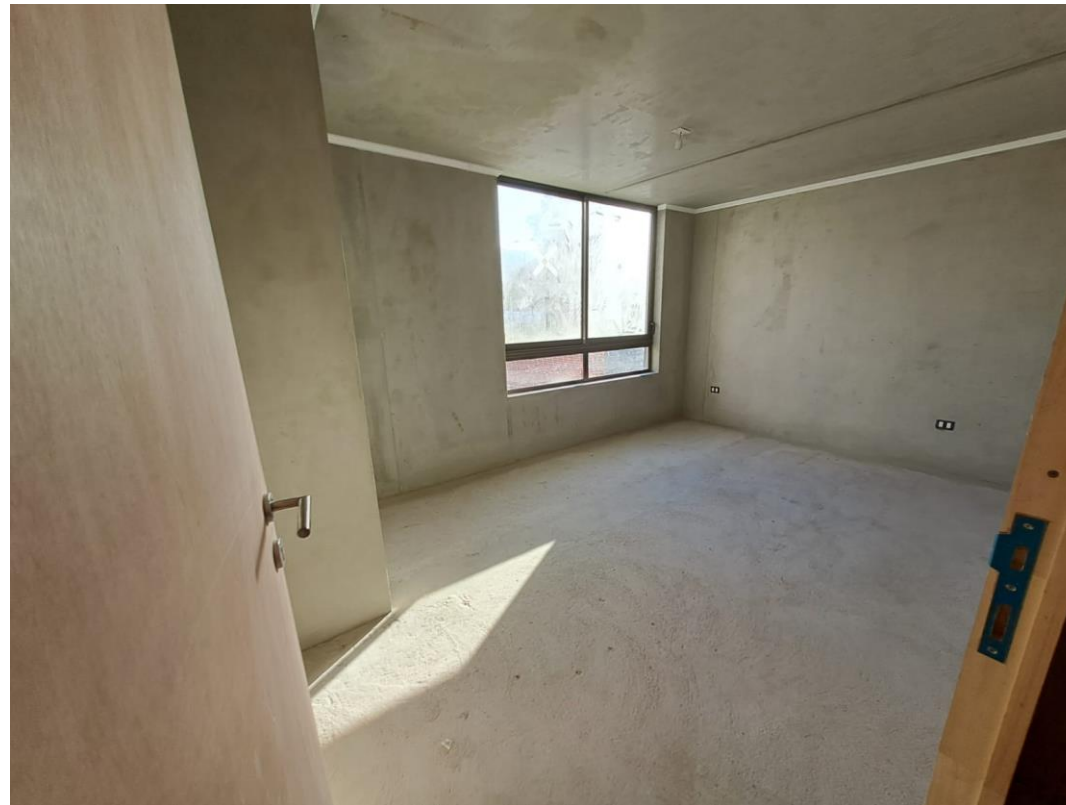
PROYECTO KILLARI DS49 – COPIAPO EXISTOSO PROYECTO BAUMAX





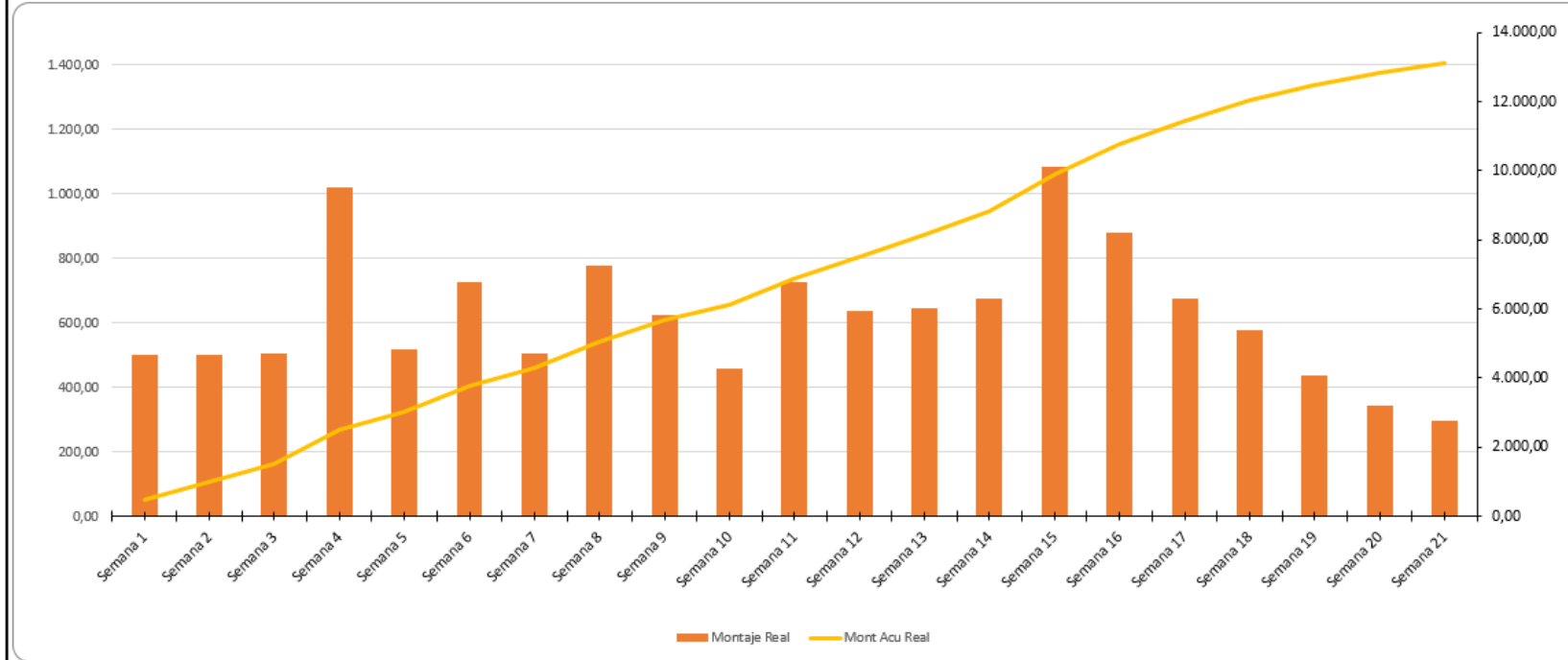
Conjunto habitacional DS49

- 5 torres de 5 pisos,
- 100 departamentos de 55,54 m².
- Estructurado en base a muros dobles y prelasas Baumax, con aislación térmica incorporada.



ANÁLISIS RENDIMIENTO - KILLARI

1. AVANCE



SEMANA ACTUAL
21
% AVANCE PROGRAMADO
99%
% AVANCE REAL
99%
M2 MONTADOS ACUMULADOS
13.111
M2 TOTAL PROYECTO
13.194
RENDIMIENTO POR EQUIPO
159

BAUMAX EN CHILE...

Hemos desarrollado variados proyectos, desde inmobiliarios hasta sociales, con reconocidas constructoras



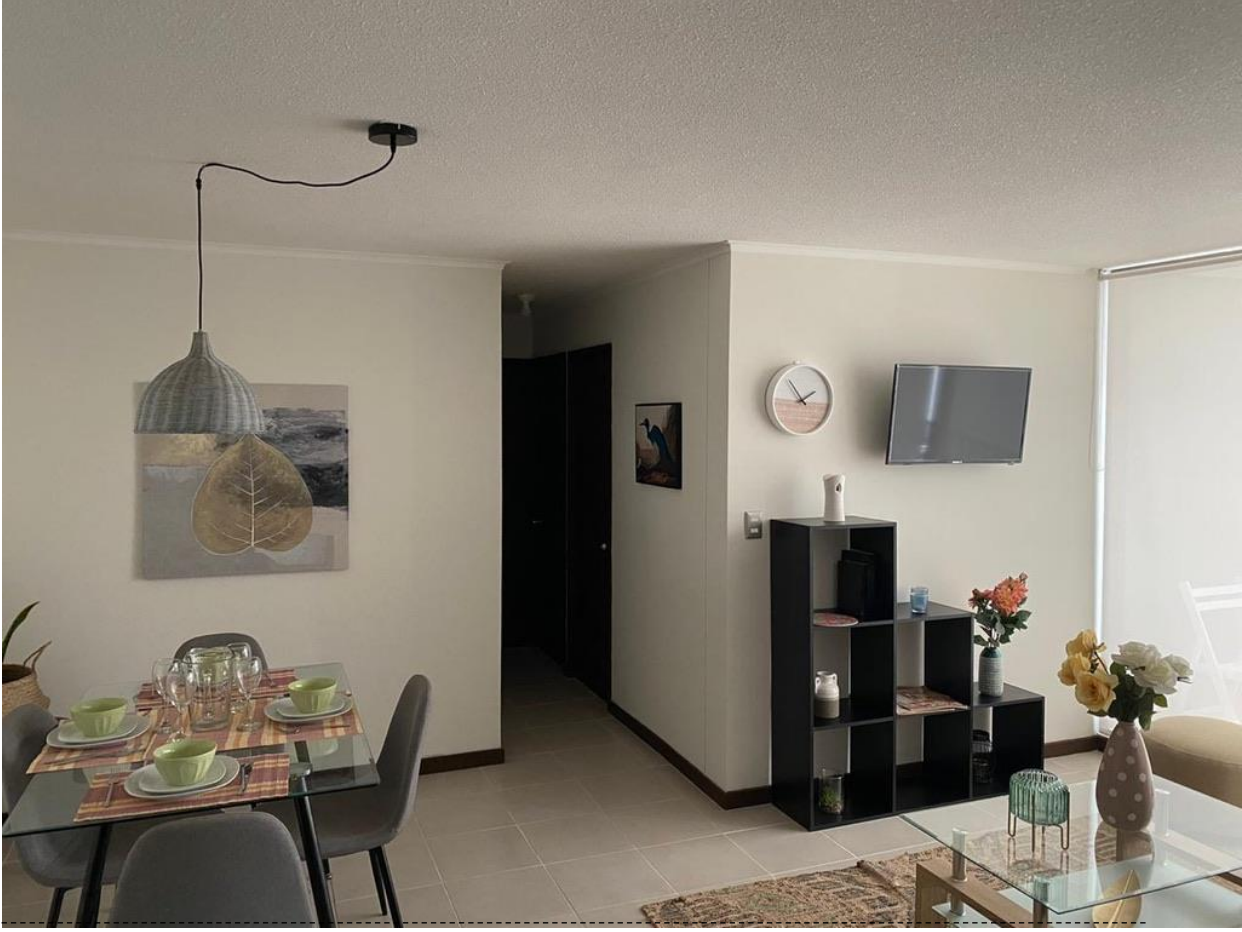
Gacitua I / Grupo Flesan, Chillan / VIII Region / 5 pisos



Nuevo Centro I y III / Grupo Flesan, Linares / VII Region / 5 pisos



DS19 Valle Verde / Rancagua



Doña Esperanza / Inmobiliaria Aitue / Construye EBCO/ VIII región / 5 pisos



San Pedro I y II / Inmobiliaria IVL, Concepción / VIII región / 5 pisos



Proyecto Pinares de Puyai / Prohabit / V región / 6 pisos



Proyecto Agua Santa / Viconsa / V Region / 8 pisos



Proyecto Marbella Edificios / Fortaleza / V región / 5 pisos



Proyecto Marbella Casas / Fortaleza



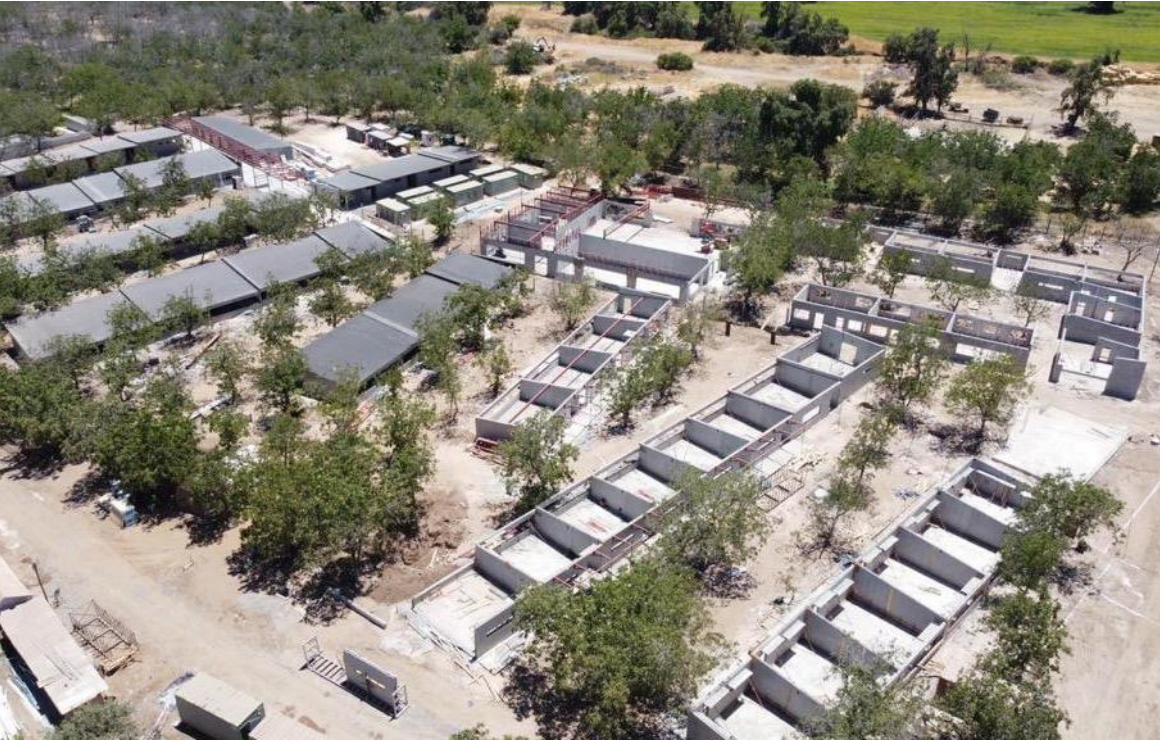
Proyecto Alto Polkura I / Indesa-Icaad



Condominio el Cerezo / Edifisa



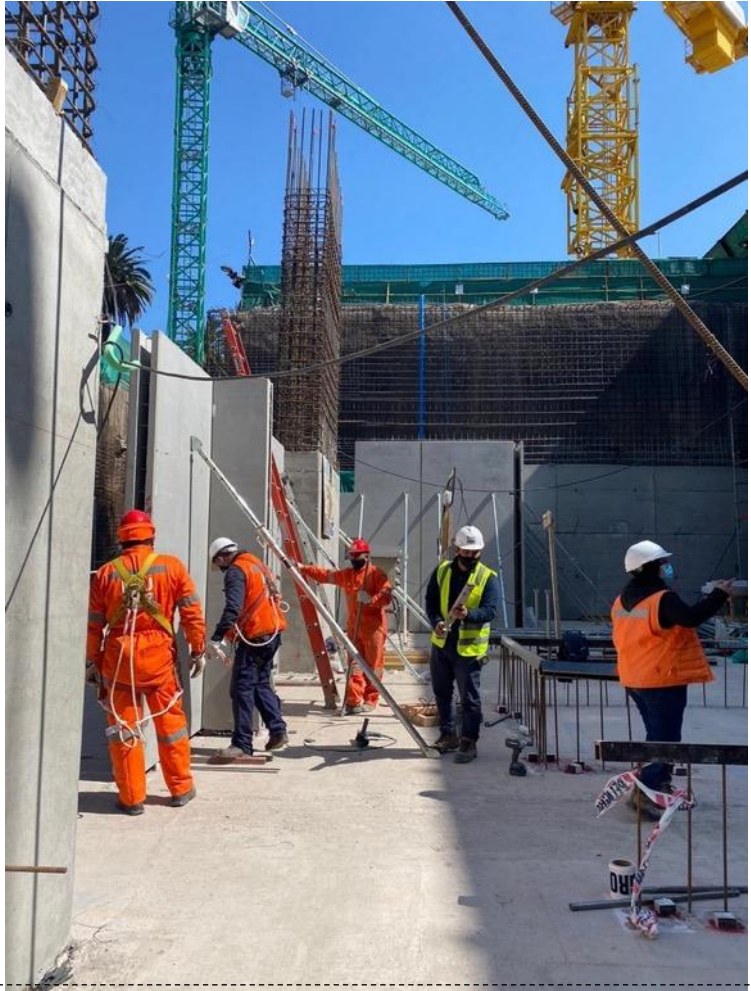
Otros Proyectos/ Colegio Las Vizcachas / Santiago



Otros Proyectos / Camarines de Hockey Césped / Constructora Sudamericana



Otros Proyectos / Estacion Metro Lo Cruzat / Echeverria Izquierdo



MUCHAS GRACIAS

BAU

IMAX

INNOVANDO EN CONSTRUCCIÓN