

“TRANSFORMACIÓN DE LA CONSTRUCCIÓN TRADICIONAL A LA INDUSTRIALIZACIÓN EN VIVIENDA SOCIAL“

CONSTRUCTORA SANTA MAGDALENA SPA.





¿ PORQUE TRANSFORMAMOS LA INDUSTRIA DE LA CONSTRUCCION ?



CONSTRUCTORA
SANTA MAGDALENA
Küme Mogüen



GEOMÉTRICA
MONTAJES









CONSTRUCTORA
SANTA MAGDALENA
Küme Mogüen



GEOMÉTRICA
MONTAJES

VIVIENDAS SOCIALES RURALES AL 2018

9 años de experiencia / 600 viviendas aprox.

Materialidad

- Dificultades Calidad de la Madera.
- Humedad de la madera (9 meses de mal tiempo/ Araucanía).
- Calidad estructural (nudos pasados/ cantos con duramen).
- Geometría (diferencia de calibres en dimensiones).

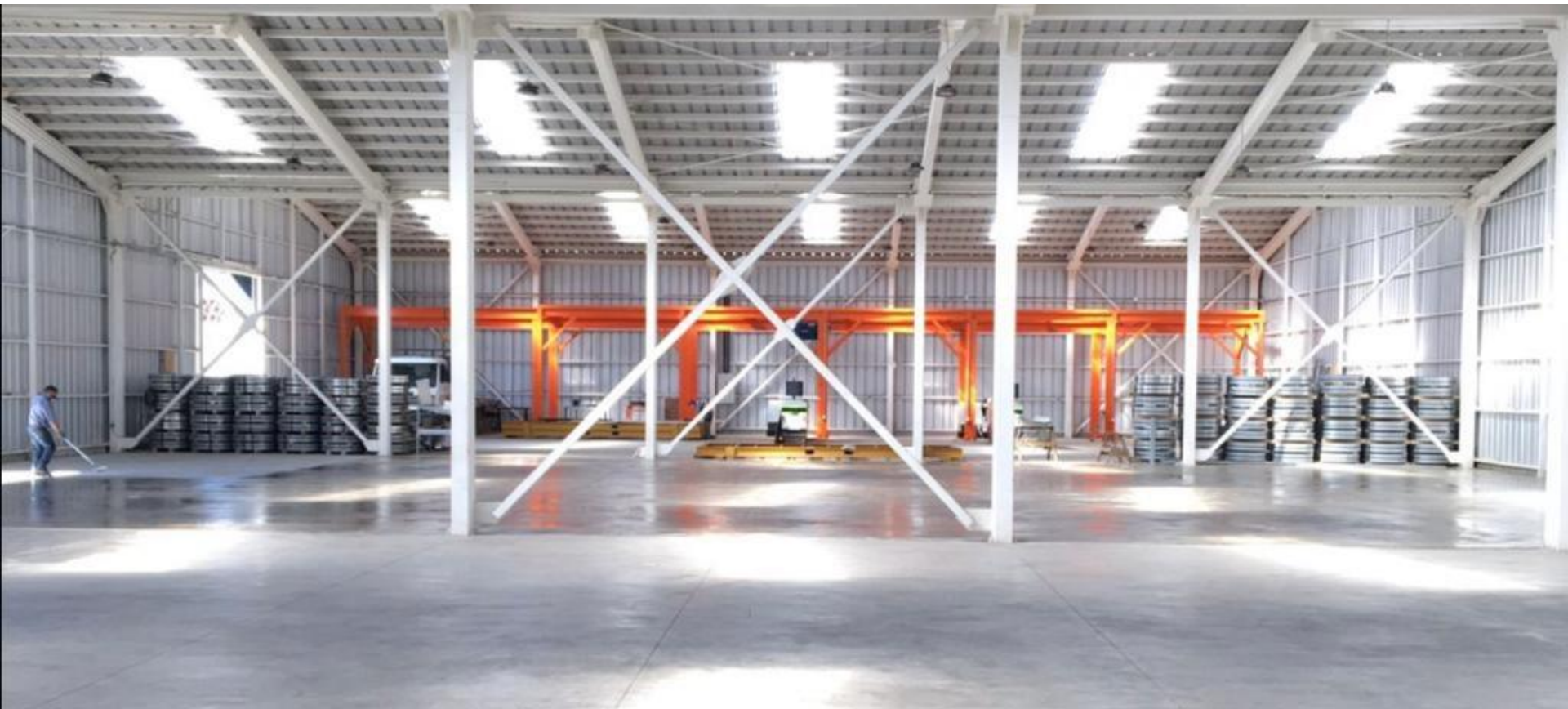
Ejecución:

- Imposibilidad de contar con mano de obra calificada al ritmo de crecimiento de la Empresa.
- Control de Calidad de producto final, disparidad en unidades de vivienda.

Disposición final de residuos:

- Alto costo en retiro residuos.
- Baja disponibilidad de centro de botaderos con autorización sanitaria.

.... En un proceso de transformación de 18
meses



CONSTRUCCIÓN DE PLANTA INDUSTRIAL



DESARROLLO DE ABASTECIMIENTO DE MATERIAS PRIMAS.





DESARROLLO DE ABASTECIMIENTO DE MATERIAS PRIMAS.



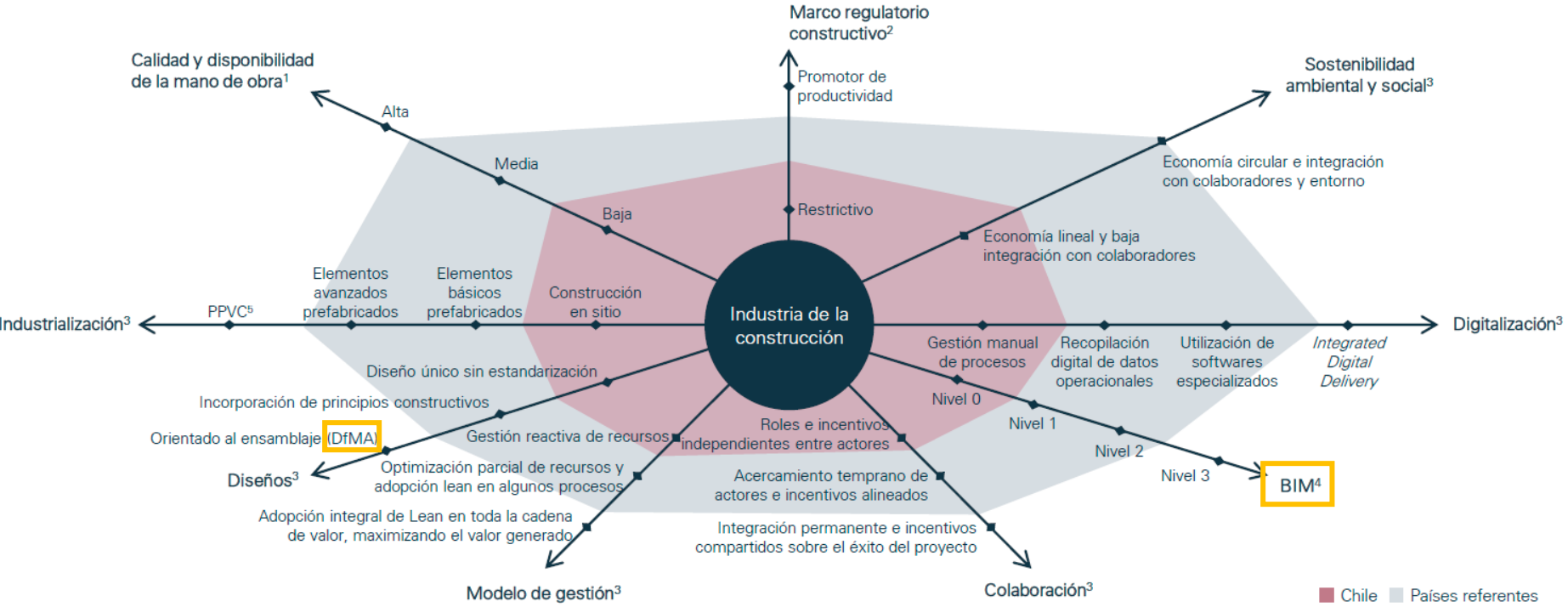
CONSTRUCTORA
SANTA MAGDALENA
Küme Mogüen



GEOMÉTRICA
MONTAJES

Estandarización y repetición:

Dimensiones clave para la productividad



Fuente: Estudio de Productividad 2020



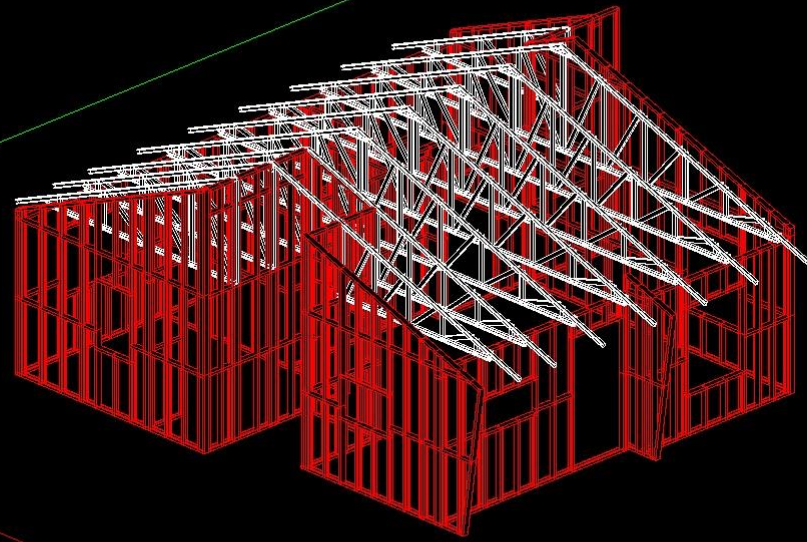
BIM (**Building Information Modeling**) metodología que permite simulaciones digitales de diseño, manejando coordinadamente toda la información que conlleva un proyecto de arquitectura.



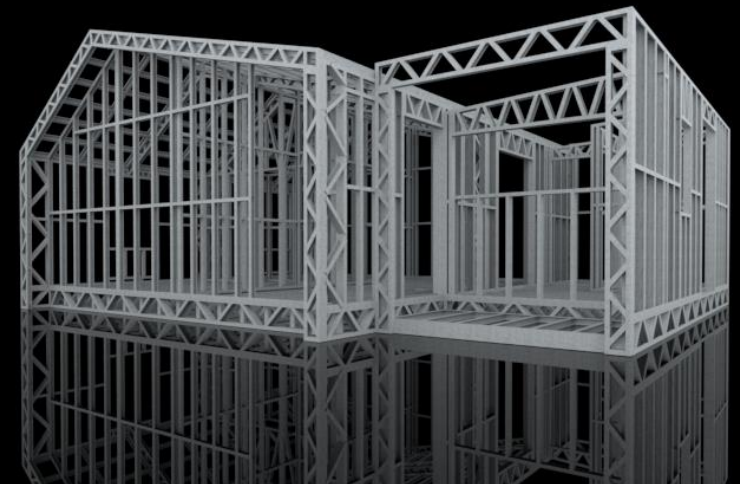
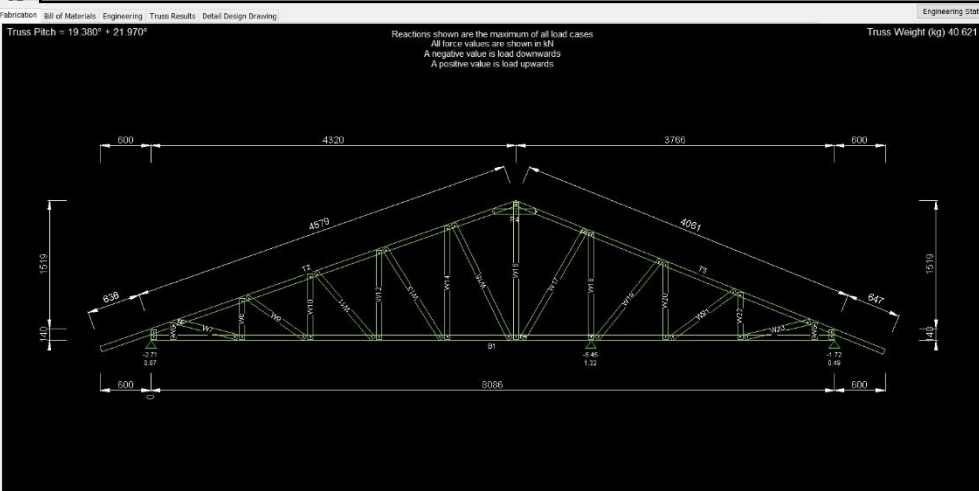
ROLL FORMING MACHINE

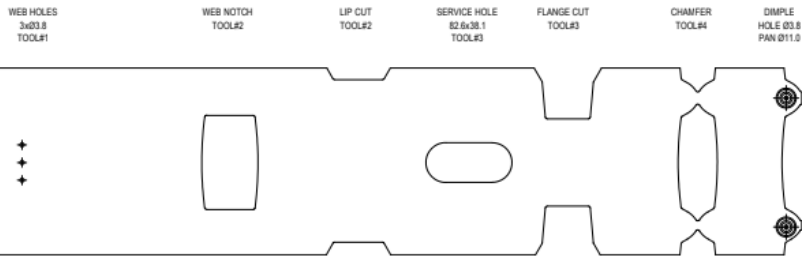
CNC STEEL FRAME

CNC ROUTER

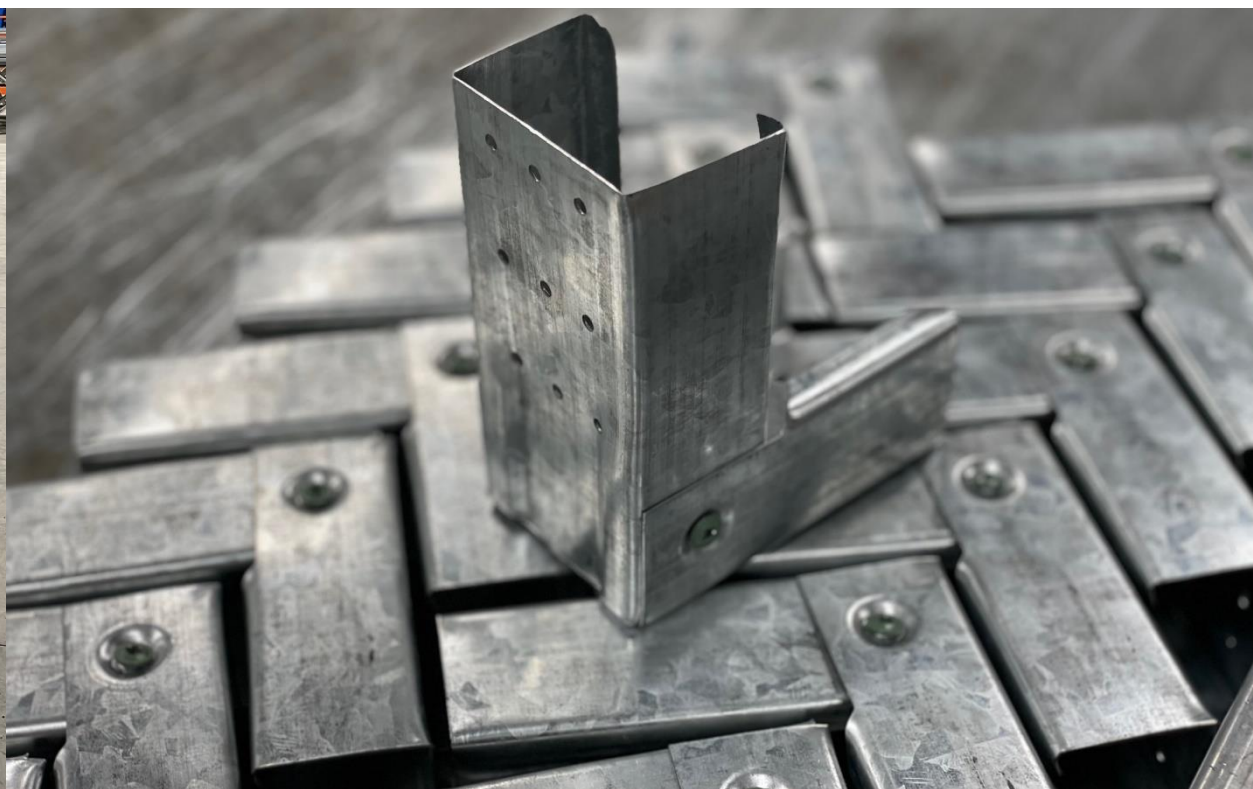
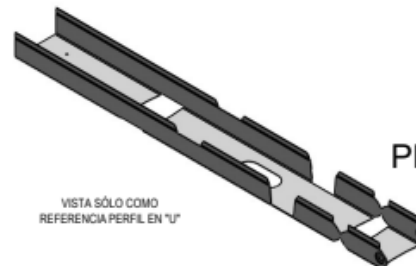


DfMA (Design for Manufacture and Assembly)



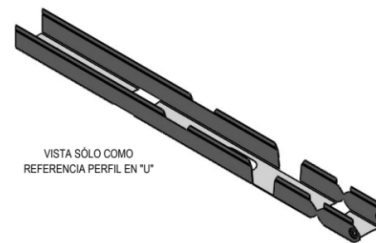
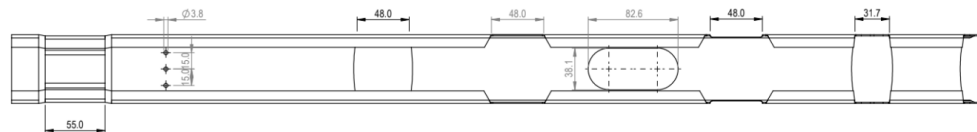


PERFIL GEOMÉTRICA C90



SOLUCIONES





VISTA SÓLO COMO REFERENCIA PERFIL EN "U"

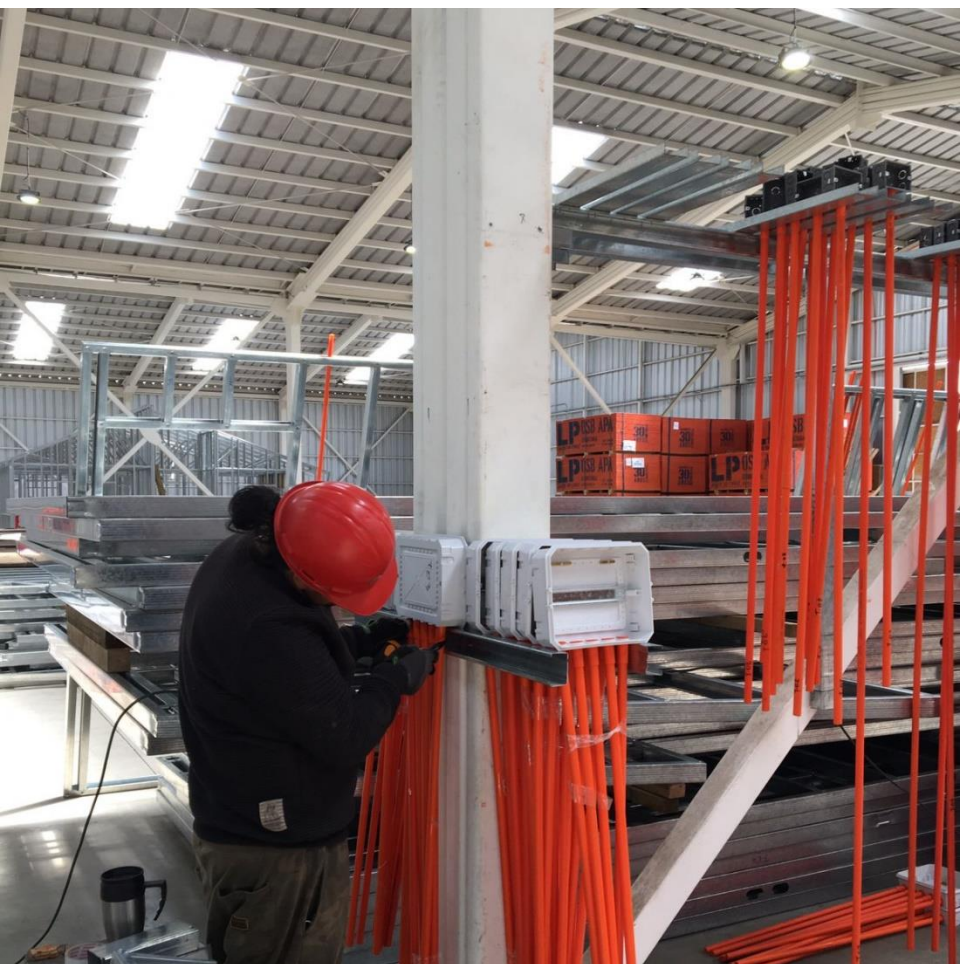
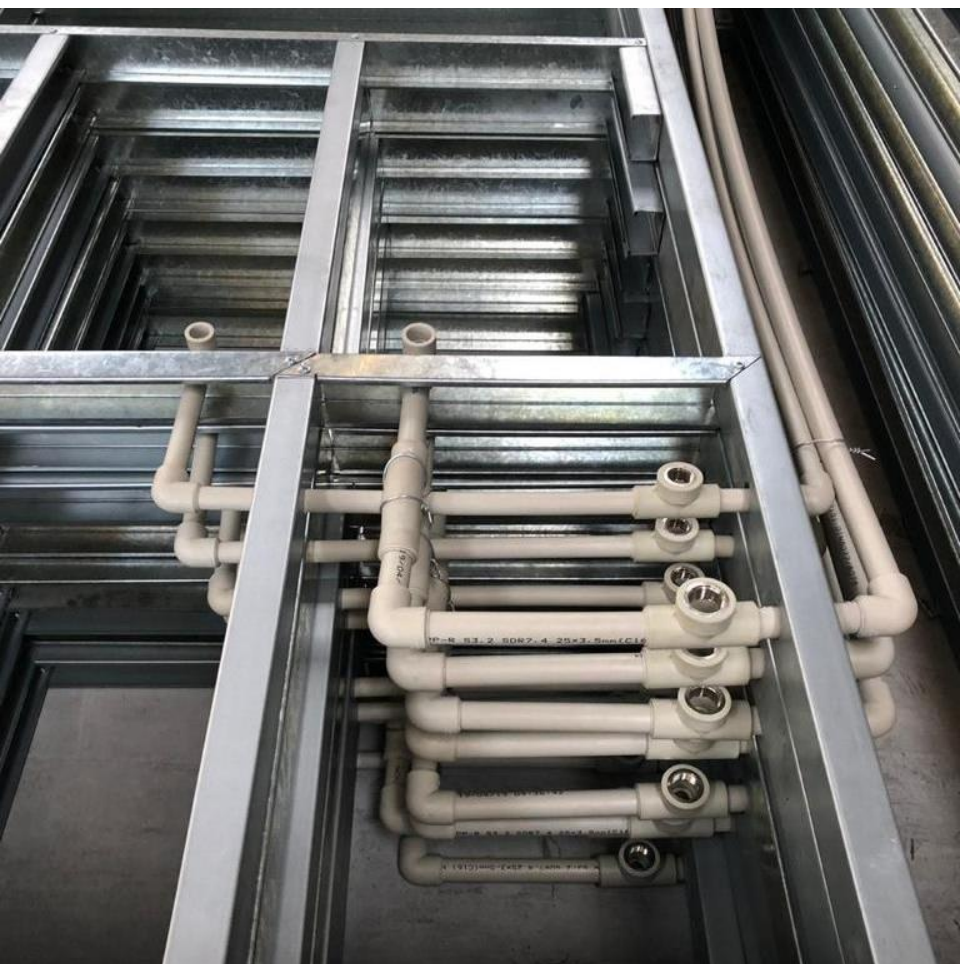
- SWAGE
- WEB HOLES
3x03.8
TOOL#1
- WEB NOTCH
TOOL#2
- LIP CUT
TOOL#2
- SERVICE HOLE
82.6x38.1
TOOL#3
- FLANGE CUT
TOOL#3
- CHAMFER
TOOL#4
- DIMPLE
HOLE 03.8
PAN 011.0



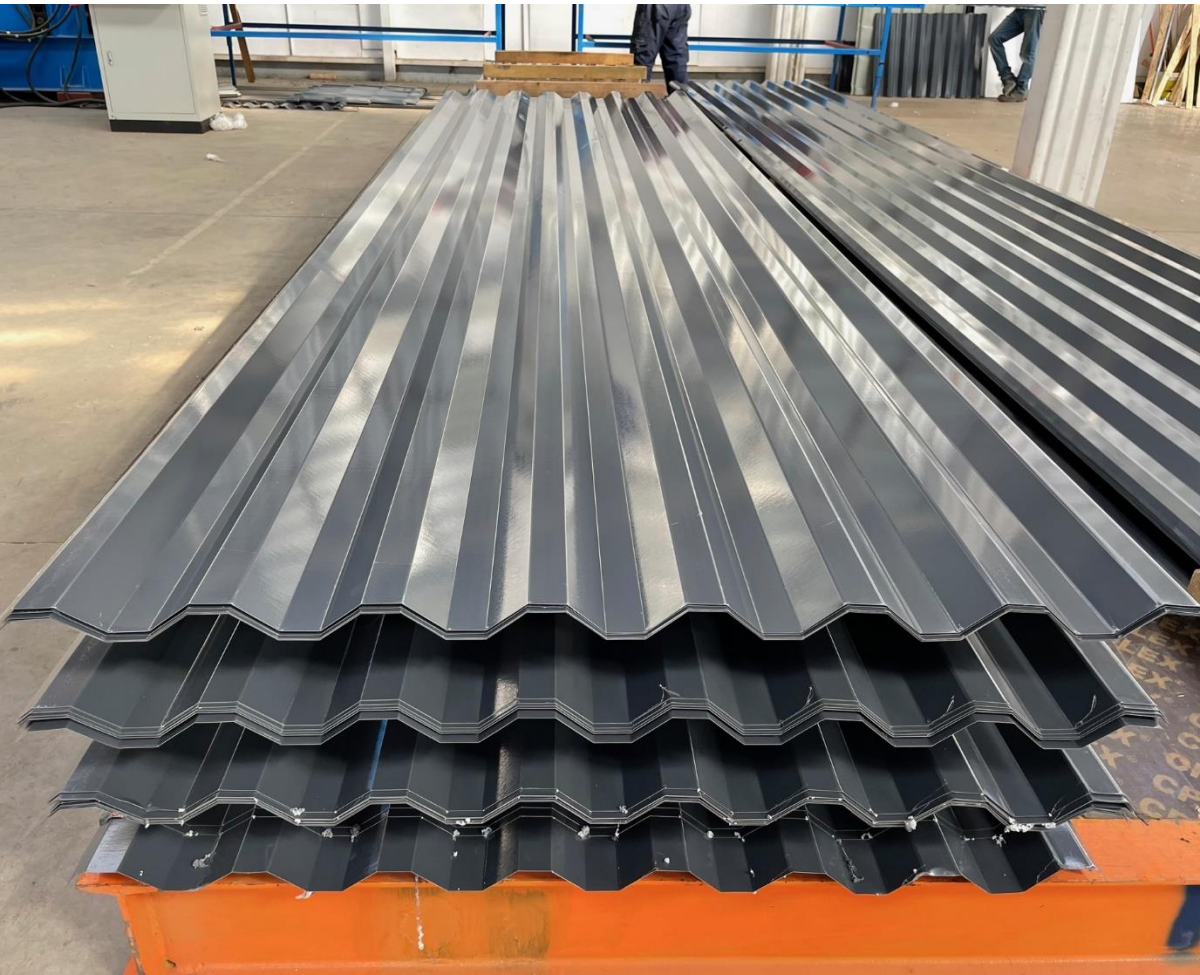
SOLUCIONES



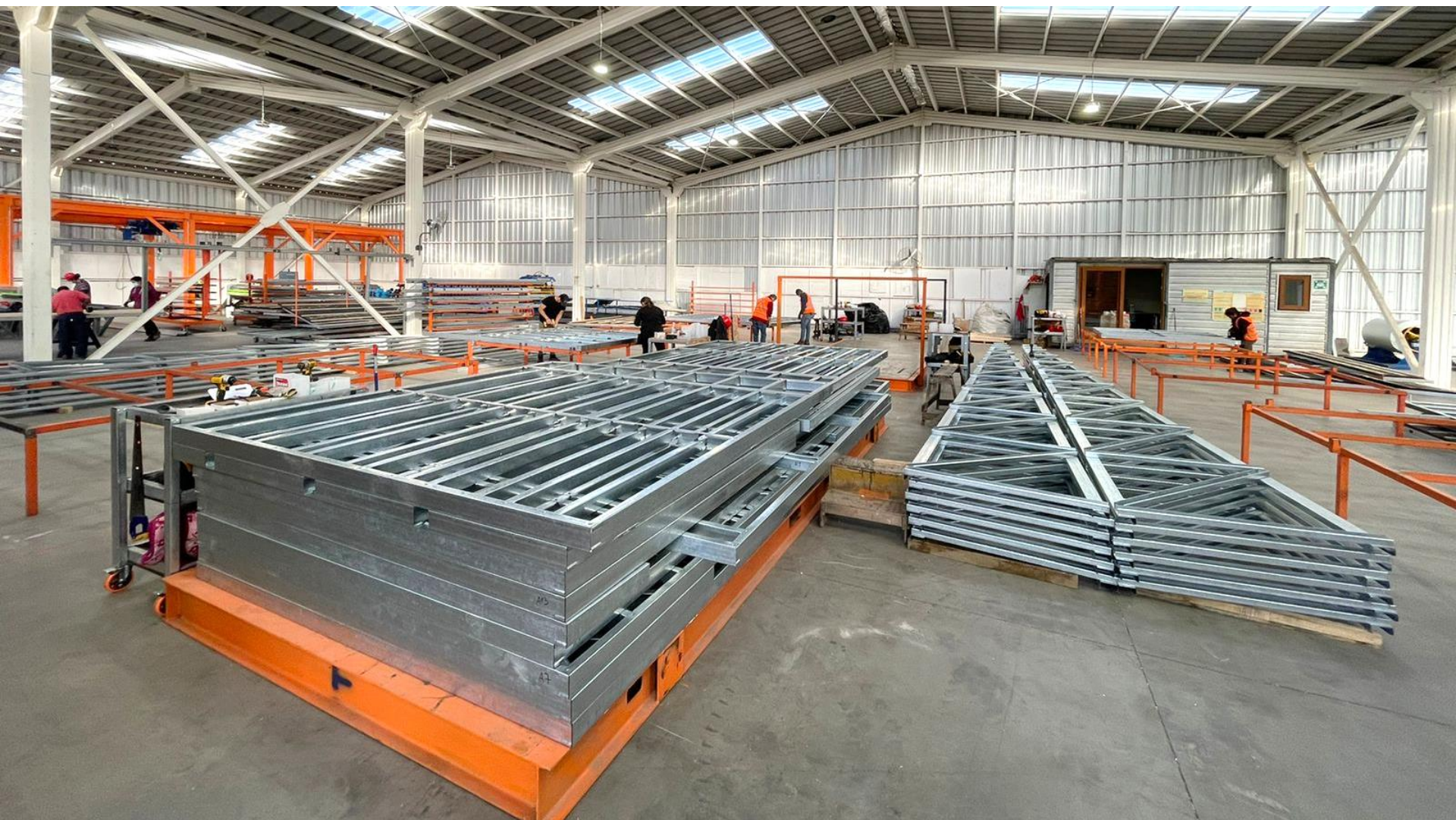
PRODUCCION Y ALMACENAJE



INSTALACIONES



PRODUCTOS



CONTROL Y CALIDAD



DESPACHO - TRANSPORTE



CONSTRUCTORA
SANTA MAGDALENA
Küme Mogüen



GEOMÉTRICA
MONTAJES



EJEMPLOS VIVIENDA EJECUTADAS



EJEMPLOS VIVIENDA EJECUTADAS



VIVIENDA RECONSTRUCCIÓN 7 DÍAS

EL AUSTRAL

www.australtemuco.cl

EL DIARIO DE LA ARAUCANÍA

Jueves
16 de marzo de 2023

\$ 500

Temuco / Chile
Año CVIII / N° 38.923

Entregan primera casa a familia afectada por incendios

Minvu. Ministro Montes entregó llaves de vivienda definitiva a mujer de Galvarino. Pág. 4



VIVIENDA RECONSTRUCCIÓN 7 DÍAS





RECONOCIMIENTO INNOVACIÓN

ESCALABILIDAD

VIVIENDAS TIPO INDUSTRIALIZADA

DESARROLLADA SANTA MAGDALENA



Ricardo Carvajal · 1er
 Jefe de División
 3 horas ·

Ministro de vivienda y urbanismo, Carlos Montes, hace importantes anuncios el día de hoy:

- 1.- Anuncia concurso oferta en la RM para construir vivienda industrializada en las comunas de Lo Espejo y Renca.
- 2.- Informa firma de convenio de DITEC con empresas E2E, Tecnopanel, Patagual, Baumax y Santa Magdalena para diseñar en conjunto Viviendas industrializadas Tipo, estas viviendas tipo se entienden aprobadas por SERVIU por lo que se ahorra tiempo de revisión.
- 3.- Anuncia pilotos de industrialización en las regiones de O'Higgins y Bio Bio, de 390 y 520 viviendas respectivamente.

Estas iniciativas se enmarcan en el esfuerzo del MINVU de impulsar la **#innovación** y la **#industrialización** y calibrar nuestros instrumentos para ello.



Por su parte, Constructora Santa Magdalena Spa es una Empresa del giro de la construcción e innovación, que tiene por misión mejorar la habitabilidad de las personas, diseñando soluciones constructivas con la última tecnología en Construcción Industrializada en Acero Galvanizado.

Constructora Santa Magdalena Spa diseña y produce un sistema constructivo industrializado basado en paneles con estructura de Acero Galvanizado, con un alto performance térmico, acústico y resistencia; que le permite ofrecer un sistema altamente tecnológico, muy preciso, con costos conocidos antes que empiece la obra y un plazo acordado; acortando los tiempos y los costos totales de construcción.

En consecuencia, al existir un amplio ámbito de coincidencia en sus objetivos, lo cual permite una colaboración pública - privada con objetivos comunes que permiten contribuir a mejorar la calidad de vida de las personas que habitan el territorio nacional, especialmente los sectores más vulnerables; acuerdan el siguiente convenio de colaboración.


 RICARDO CARVAJAL GONZÁLEZ
 JEFE DIVISIÓN TÉCNICA DE ESTUDIO Y FOMENTO HABITACIONAL
 MINISTRO DE VIVIENDA Y URBANISMO


 GIAN CAPURRO BARNERT
 GERENTE GENERAL
 CONSTRUCTORA SANTA MAGDALENA SPA

CONVENIO DITEC / MINVU

Vivienda Tipo Industrializada (N)

Desarrollada por Minvu y Santa Magdalena

(N) = nacional



VIVIENDA BASE 2 DORMITORIOS



PLANTA PRIMER NIVEL / 35,65 m² aprox.

PLANTA SEGUNDO NIVEL / 14,98 m² aprox.



Superficie
total aproximada
Nivel 1 + Nivel 2
50,63m²

VIVIENDA BASE 2 DORMITORIOS

Vivienda Tipo Industrializada (N)

Desarrollada por Minvu y Santa Magdalena

(N) = nacional



VIVIENDA AMPLIADA 3 DORMITORIOS

VIVIENDA BASE 2 DORMITORIOS



PLANTA PRIMER NIVEL

BASE: 35,65 m²

TOTAL BASE: 35,65 m²

(SIN AMPLIACIÓN PROYECTADA EN NIVEL 1)



Superficie
total aproximada
Nivel 1 + Nivel 2

61,74 m²

PLANTA SEGUNDO NIVEL

BASE: 14,98 m²

AMPLIACIÓN: 11,11 m²

TOTAL BASE + AMPLIACIÓN: 26,09 m²



VIVIENDA AMPLIADA 3 DORMITORIOS



CONSTRUCTORA
SANTA MAGDALENA
Küme Mogüen



GEOMÉTRICA
MONTAJES

CARACTERÍSTICAS PRINCIPALES

- Vivienda de estructura Acero Galvanizado con modelación en tecnología BIM.
- Dormitorio principal en Primer Piso y Altura interior 2,4 metros en ambos pisos.
- Proceso industrializado en planta de alta tecnología, lo que asegura control de calidad y precisión milimétrica con montaje en terreno de terminaciones para optima ejecución.
- Eficiencia energética según nueva normativa térmica, lo que permite bajo consumo energético todo con el de entregar una vivienda con larga duración para más de una generación de beneficiarios.



PROTOTIPO / FERIA EDIFICA 2022



CONSTRUCTORA
SANTA MAGDALENA
Küme Mogüen



GEOMÉTRICA
MONTAJES



PROTOTIPO / FERIA EDIFICA 2022



PROTOTIPO /PLANTA GEOMETRICA 2023



PROTOTIPO /PLANTA GEOMETRICA 2023

Vivienda Tipo Industrializada (N)

Desarrollada por Minvu y Santa Magdalena

para Programa Habitabilidad Rural regulado por D.S. 10/2015

(N) = nacional



Ministerio de
Vivienda y
Urbanismo

Gobierno de Chile



CONSTRUCTORA
SANTA MAGDALENA
Küme Mogüen



VIVIENDA BASE 2 DORMITORIOS



CONSTRUCTORA
SANTA MAGDALENA
Küme Mogüen



GEOMÉTRICA
MONTAJES



VIVIENDA BASE 2 DORMITORIOS



VIVIENDA AMPLIADA 3 DORMITORIOS



CONSTRUCTORA
SANTA MAGDALENA
 Kúme Mogüen



GEOMÉTRICA
 MONTAJES



VIVIENDA TIPO REGIONAL- LAUTARO/ PREVIA A VIT DITEC



CONSTRUCTORA
SANTA MAGDALENA
Küme Mogüen



GEOMÉTRICA
MONTAJES



VIVIENDA TIPO REGIONAL- LAUTARO/ PREVIA A VIT DITEC



CONSTRUCTORA
SANTA MAGDALENA
Küme Mogüen



GEOMÉTRICA
MONTAJES



VIVIENDA TIPO REGIONAL- LAUTARO/ PREVIA A VIT DITEC

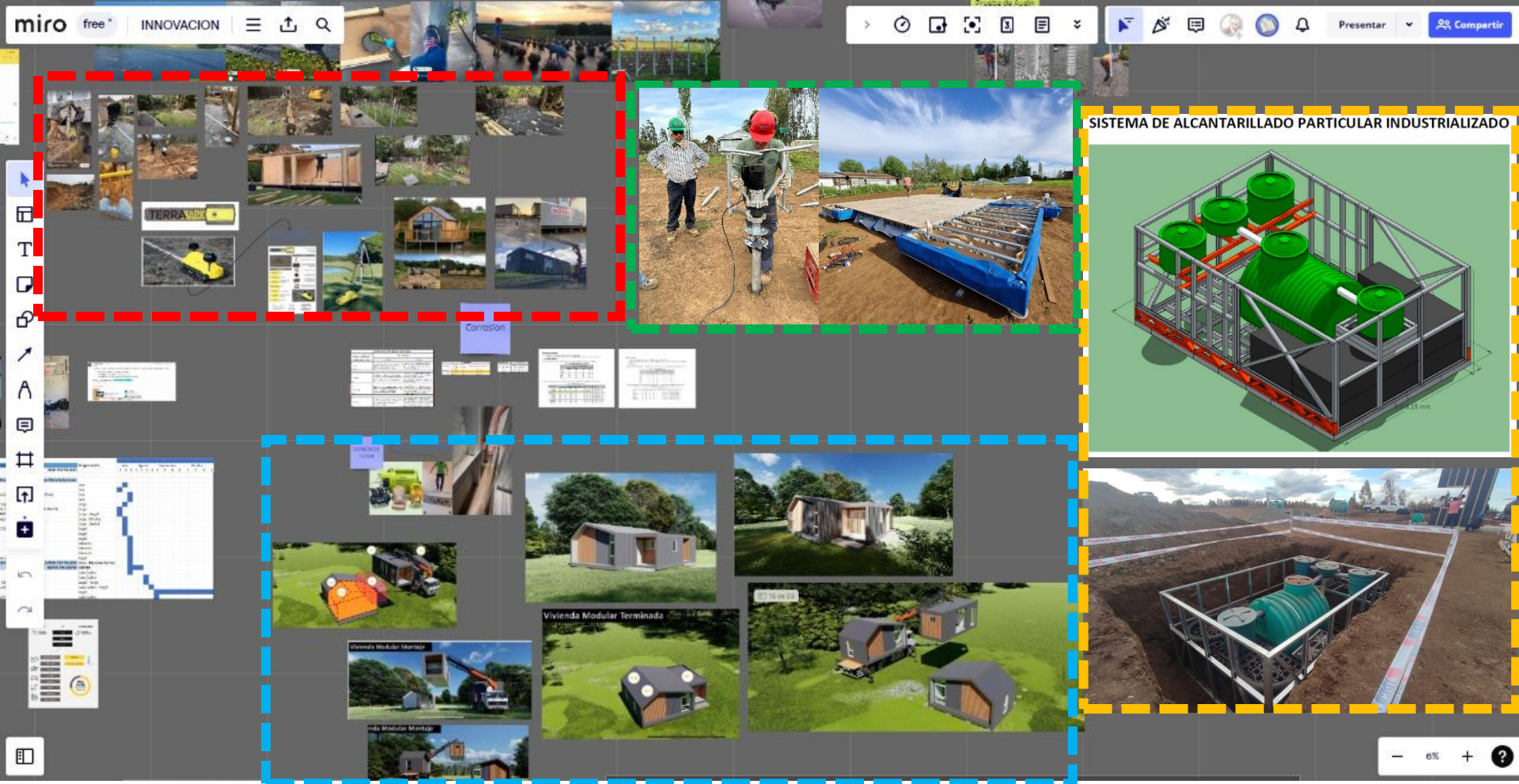


CONSTRUCTORA
SANTA MAGDALENA
Küme Mogüen



GEOMÉTRICA
MONTAJES

¿ QUE FALTA POR AVANZAR ?



INNOVACION



GRACIAS