



# VIVIR Y TRABAJAR EN TIEMPOS DE CORONAVIRUS

CCHC Temuco

22 Julio 2020

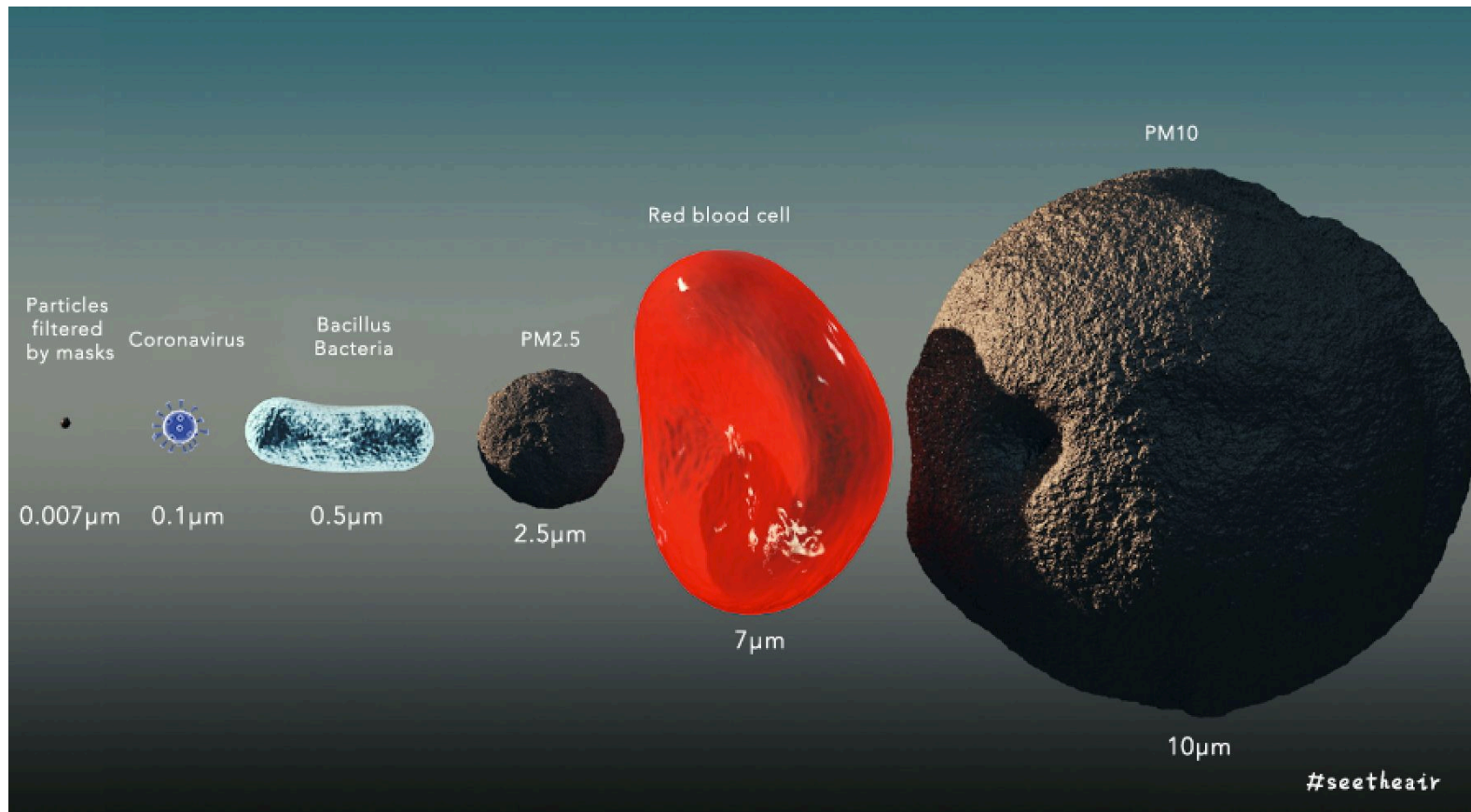
Héctor Jaramillo G.

Gte. Corp Seguridad y Salud en el Trabajo

Mutual de Seguridad de la Cámara Chilena de la Construcción

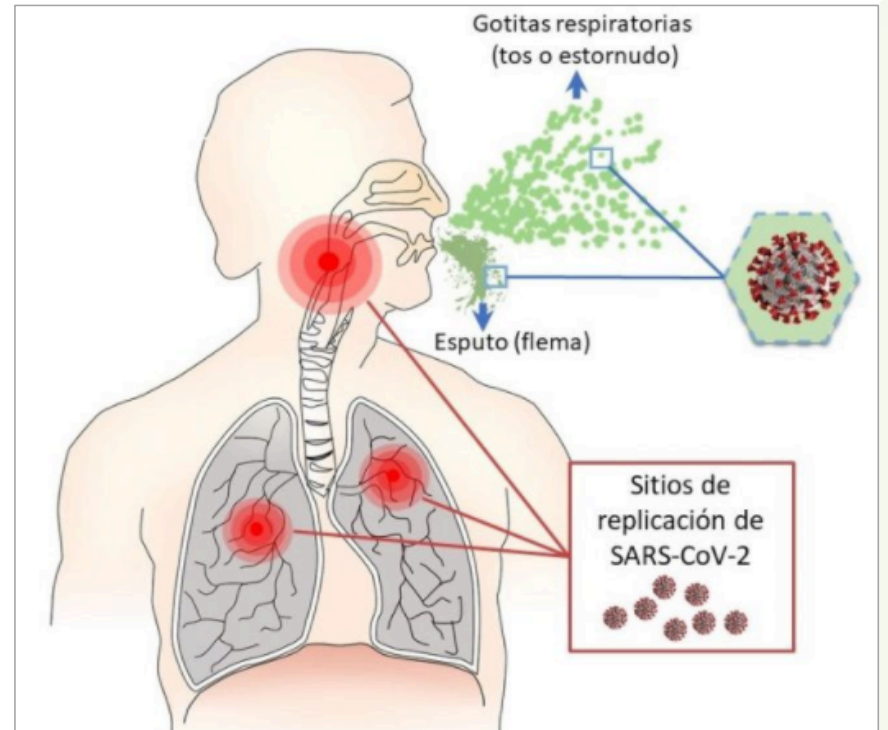
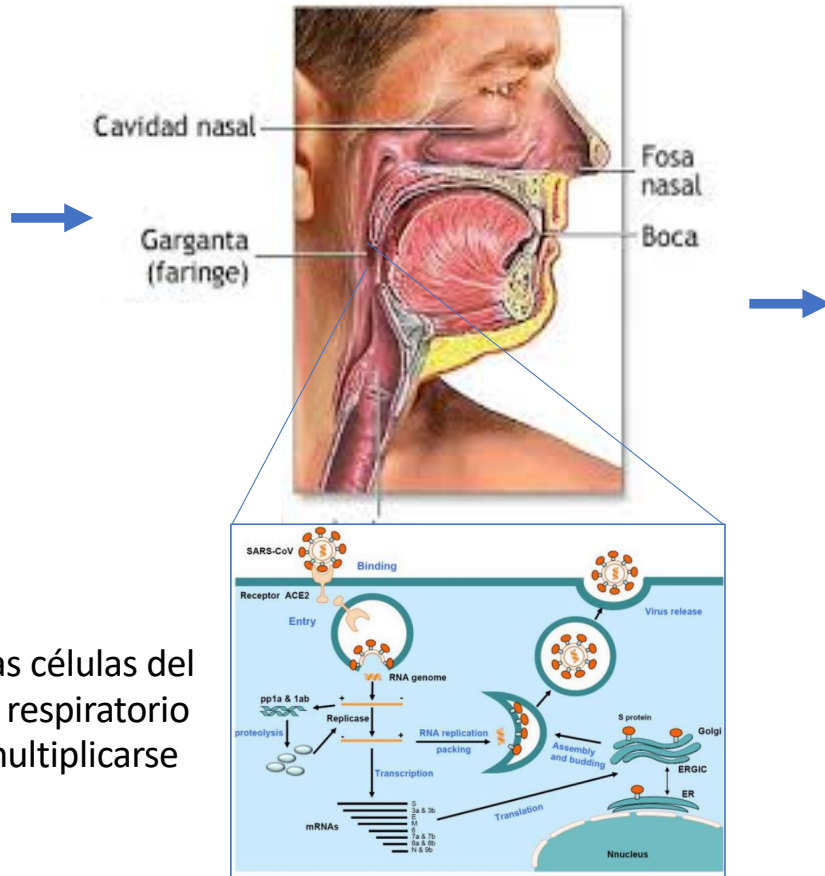
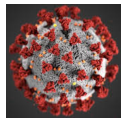
---

## ¿Qué tan grande es?



Fuente: <https://abcdust.net/how-large-is-a-corona-virus-virion-compared-to-the-mp10-2-5/>

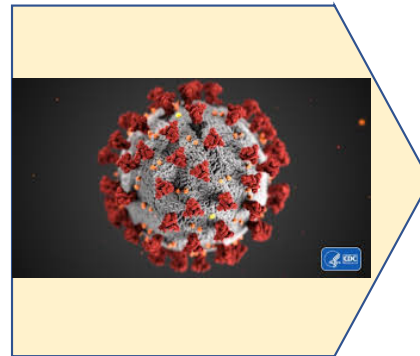
# ¿Cómo actúa en mi cuerpo?



Utiliza las células del sistema respiratorio para multiplicarse

# ¿Cómo me infecto?

Personas Enfermas de Covid  
con o sin Síntomas



Persona susceptible  
(no se ha infectado aún de Coronavirus)

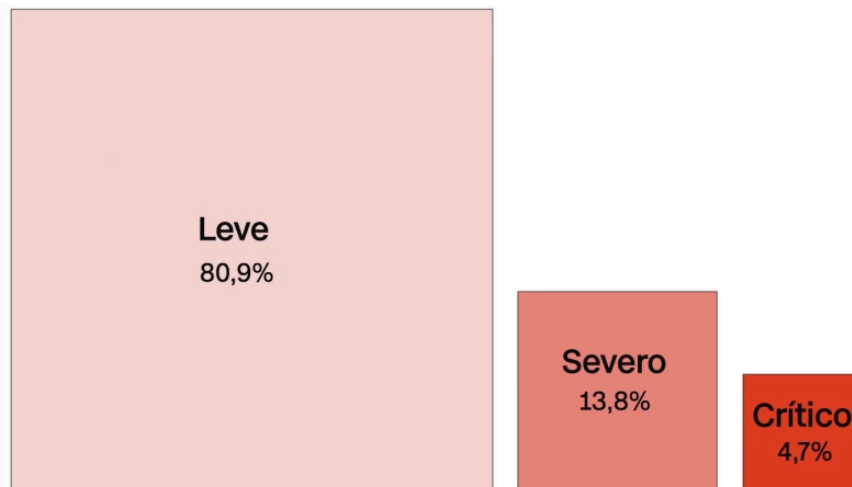


Nota: esta es la diapositiva más importante

# ¿Si me enfermo, que tan probable es que sea algo grave?

## La mayoría de los casos son leves

Gravedad de los casos



Nota: análisis de los primeros 44.672 casos confirmados de covid-19 en China continental hasta el 11 de febrero de 2020. En el 0,6% de los casos en el estudio faltaba esta información.

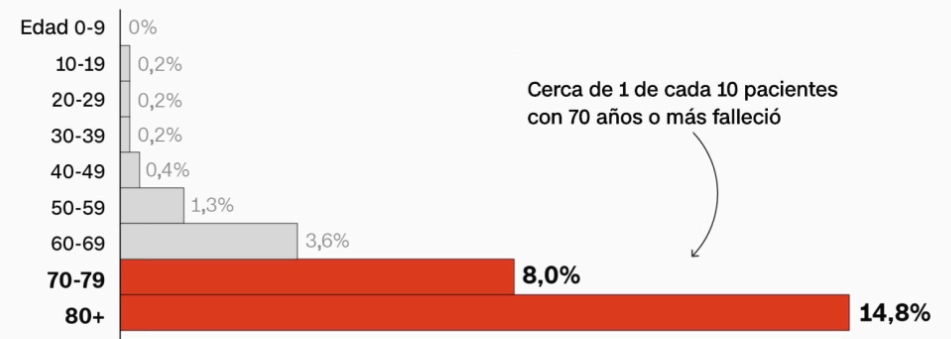
Fuente: Centro para el Control y la Prevención de Enfermedades de China  
Gráfica: Henrik Petterson, CNN

## ...Sin embargo

### Los ancianos tienen un riesgo mayor

Los datos iniciales sugieren que cuanto más edad tengan las personas, mayor es el peligro del virus. Las tasas de mortalidad en China continental fueron superiores entre pacientes mayores.

Tasa de letalidad por edad

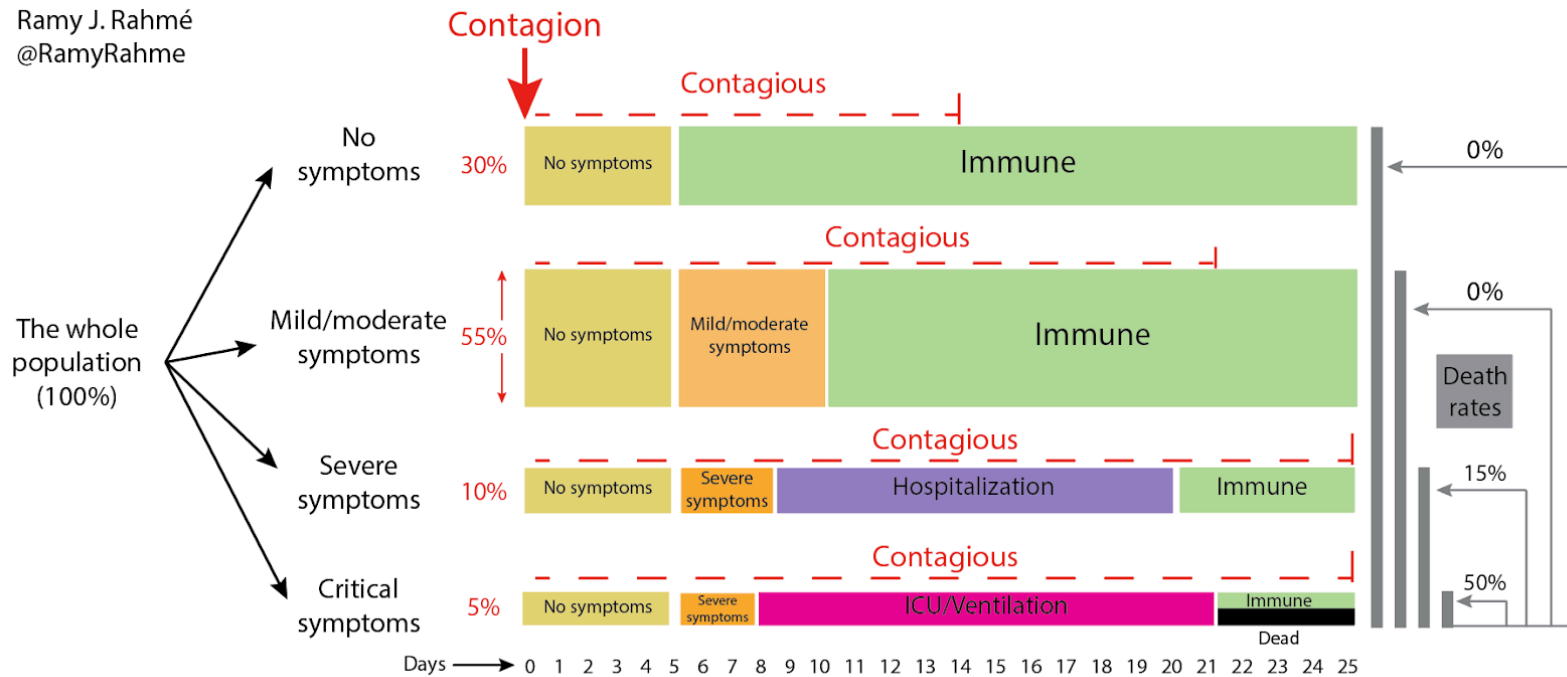


Nota: análisis de los primeros 44.672 casos confirmados de covid-19 en China continental hasta el 11 de febrero de 2020.

Fuente: Centro para el Control y la Prevención de Enfermedades de China  
Gráfica: Henrik Petterson, CNN

# Sin embargo...30% o más pueden ser ASINTOMÁTICOS!!!

Ramy J. Rahmé  
@RamyRahme

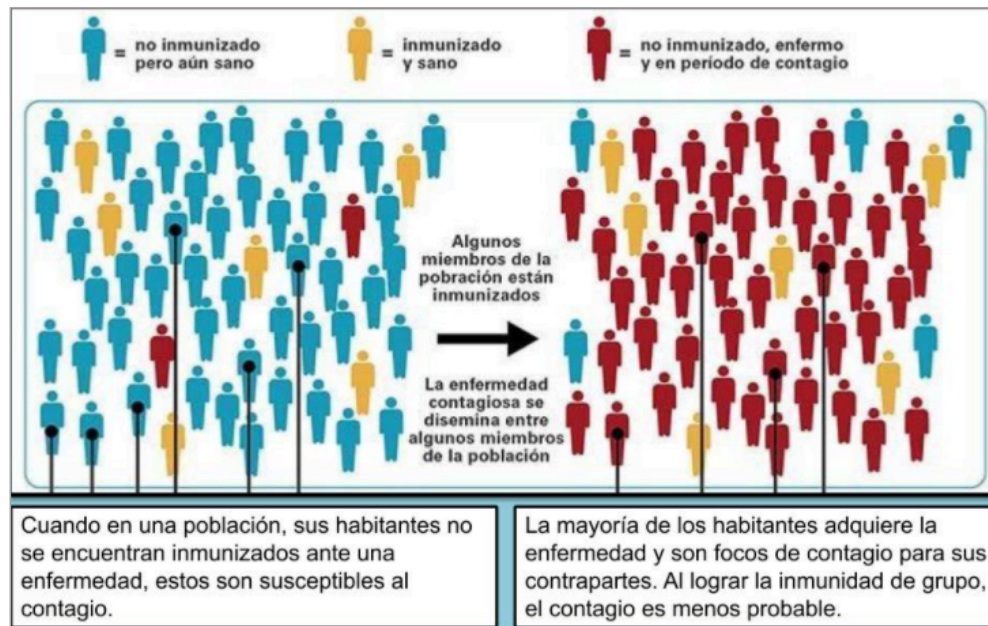


## References:

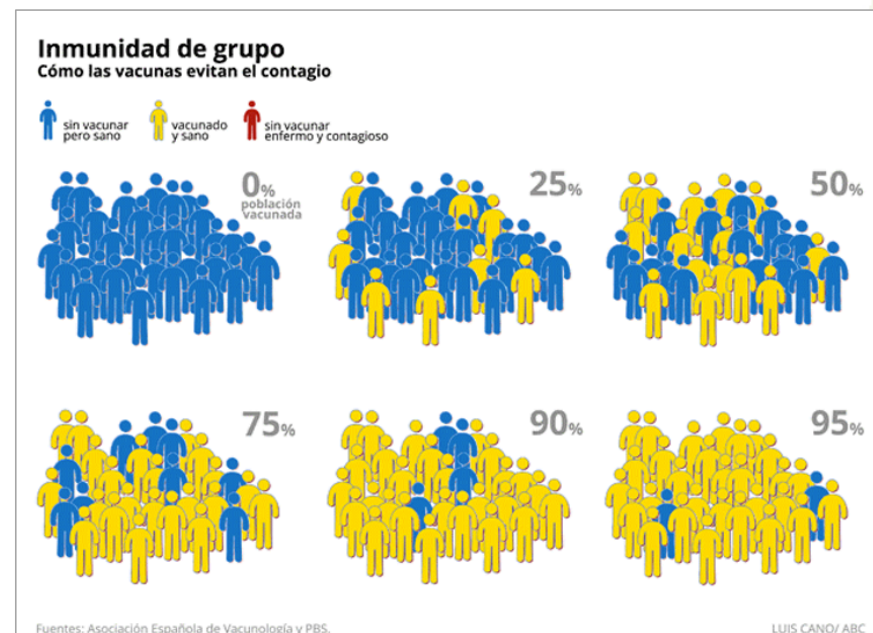
1. The Incubation Period of Coronavirus Disease 2019 (COVID-19) From Publicly Reported Confirmed Cases: Estimation and Application. Lauer SA et al. Ann Intern Med. 2020 Mar 10.
2. Impact of non-pharmaceutical interventions (NPIs) to reduce COVID19 mortality and healthcare demand. Neil M Ferguson et al. Imperial College COVID-19 Response Team. 16 March 2020.
3. Viral dynamics in mild and severe cases of Covid-19. Yang Liu et al. The Lancet, March 19, 2020.

## ¿Qué más sabemos? : Inmunidad de Grupo

### Sin Vacuna



### Con Vacuna



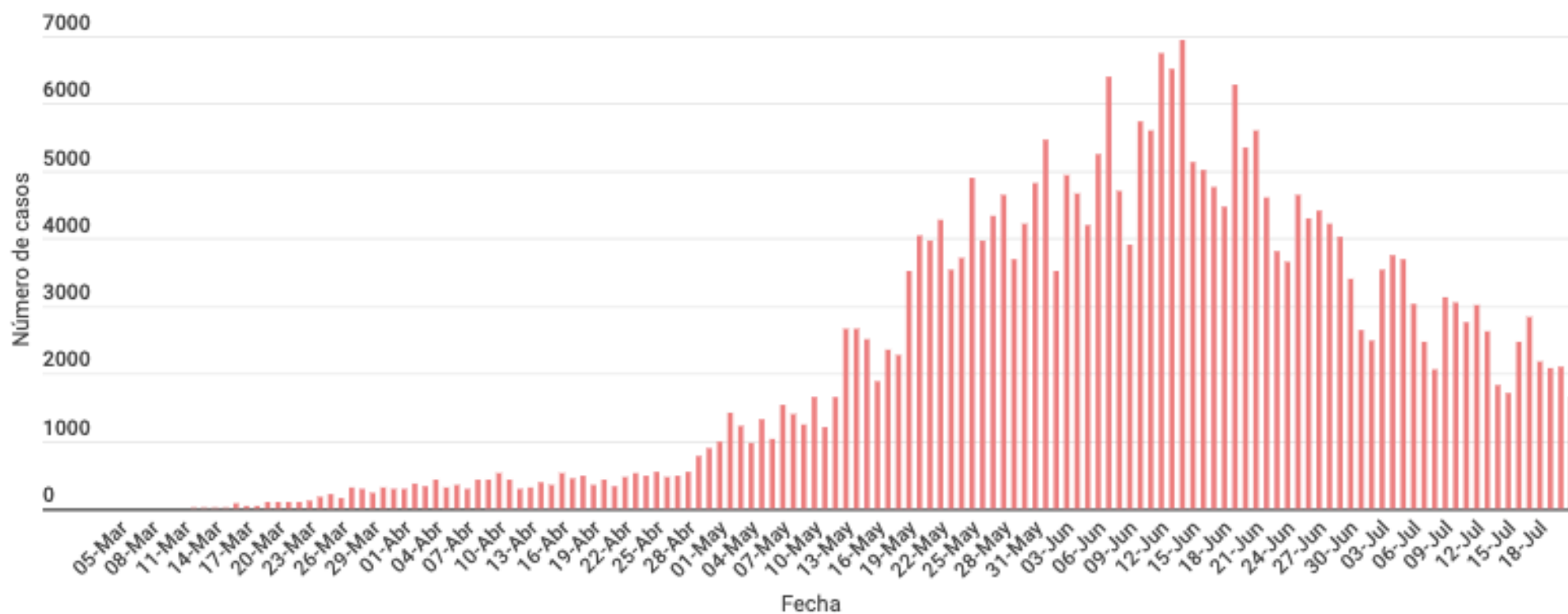
Necesitamos que se hayan enfermado y recuperado más de 50-70% de la población(\*) para tener inmunidad grupal  
**y...¿Cuánto llevamos en Chile?: 8 % (\*\*)**

(\*). <https://www.mayoclinic.org/diseases-conditions/coronavirus/in-depth/herd-immunity-and-coronavirus/art-20486808>

(\*\*): Infección por SARS CoV-2: Determinación de Seroprevalencia en Región Metropolitana de Santiago Informe Preliminar Junio, 2020

¿Y entonces, cómo vamos? (21/07/2020)

## Número de casos confirmados por día

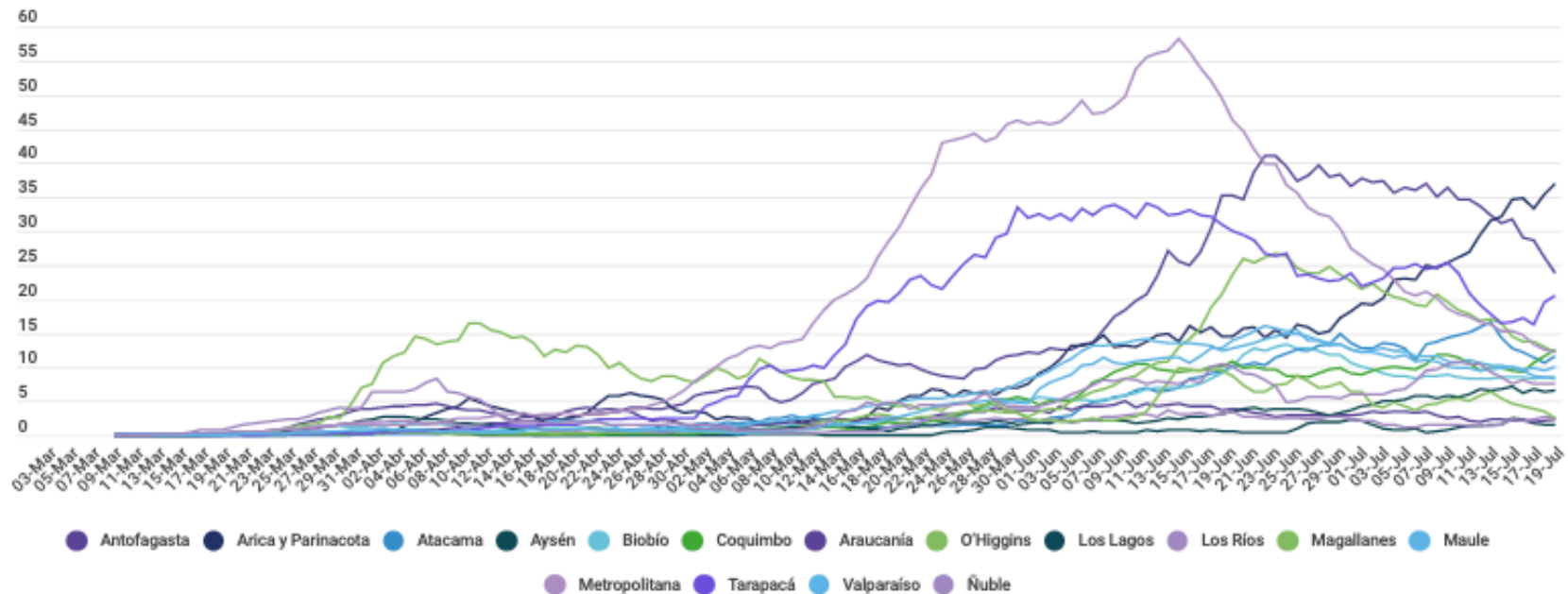




## Pero...también depende de la región (20/07/2020)

### Evolución casos confirmados por región 100.000 habitantes

Evolución de nuevos casos confirmados por cada 100 mil habitantes.



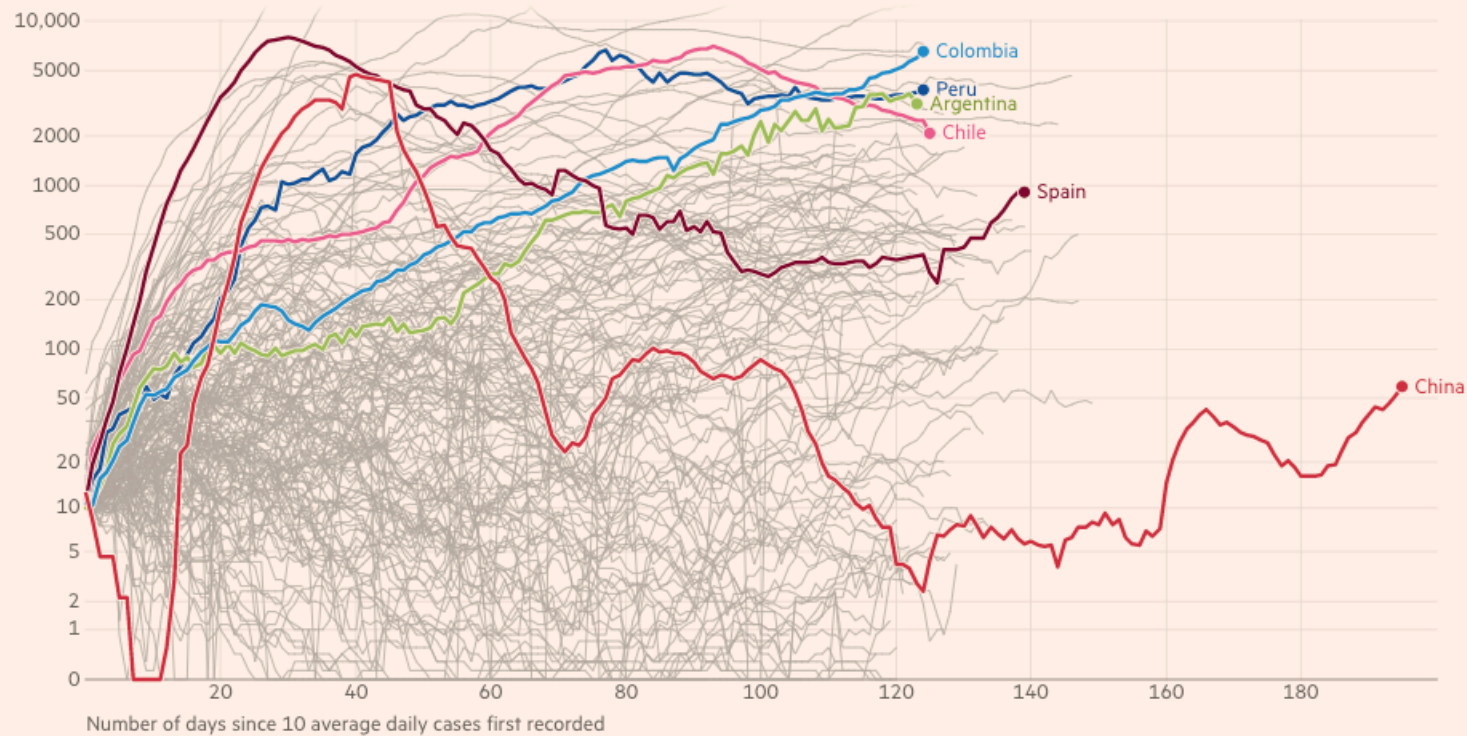
[Download data](#)

Fuente: Base de datos Ministerio de Ciencia, en base a Reporte Diario Coronavirus Ministerio de Salud.

## Y... Comparativamente, ¿cómo va Chile? Casos nuevos (20/07/2020)

### New confirmed cases of Covid-19 in Peru, Chile, Argentina, Colombia, Spain and China

Seven-day rolling average of new cases, by number of days since 10 average daily cases first recorded



Source: Financial Times analysis of data from the European Centre for Disease Prevention and Control, the Covid Tracking Project, the UK Dept of Health & Social Care and the Spanish Ministry of Health. Data updated July 19 2020 12.22pm BST. Interactive version: [ft.com/covid19](https://www.ft.com/covid19)

Escala  
Logarítmica

Fuente: <https://ig.ft.com/coronavirus-chart>

En este contexto, ¿Qué hacemos?

## Vivir y Trabajar con Covid-19

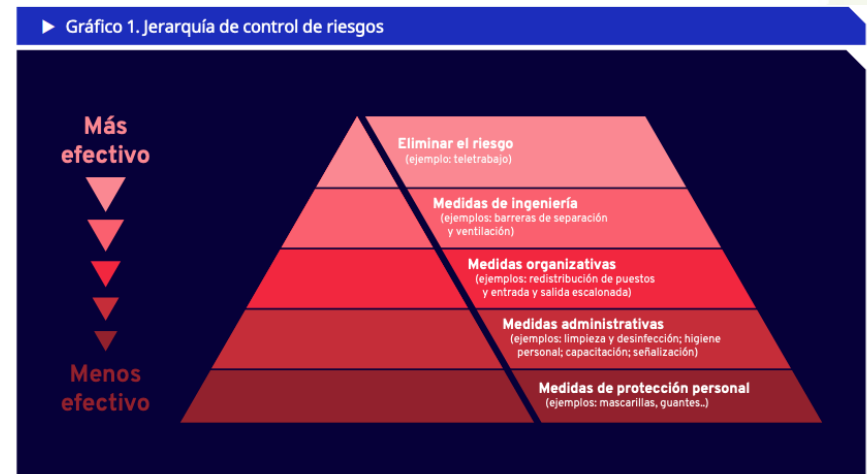
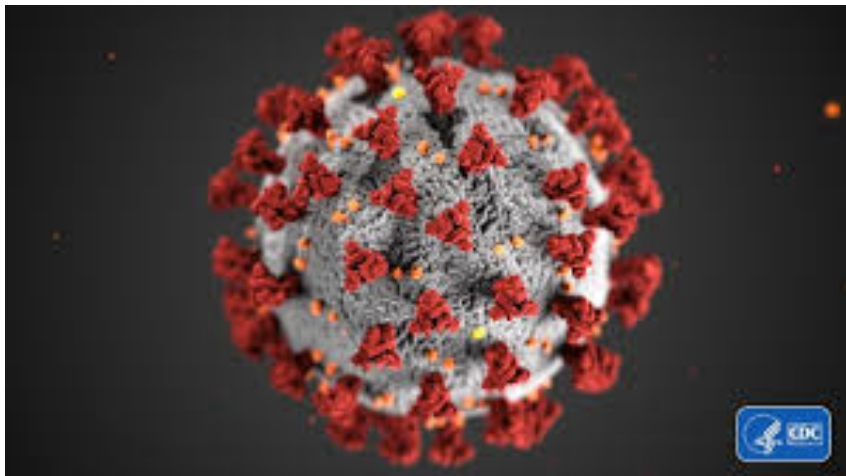
**EL MUNDO  
PRE-COVID19  
NO EXISTE...  
HASTA  
ENCONTRAR  
VACUNA**



Fuente:  
Elaboración  
propia

¿Y Cómo lo hacemos en las empresas?

## Gestionando el Covid-19 como un Riesgo



Fuente: CDC. [www.cdc.gov.org](http://www.cdc.gov.org)

Fuente: Herramienta de 10 pasos para un retorno al trabajo seguro y saludable en tiempos de COVID-19. OIT

# Jerarquía de Controles



# Aspectos Operativos para la gestión del riesgo Covid

---



- Soportado en estructura habitual
  - Depto PRP, Comités Paritarios, Expertos o Comités Adhoc
- Base de Trabajo
  - Recomendaciones de actuación en los lugares de trabajo en el contexto COVID-19  
<https://www.minsal.cl/wp-content/uploads/2020/04/Recomendaciones-de-actuacion-en-lugares-de-trabajo.pdf>
  - Protocolo de limpieza y desinfección de ambientes COVID-19  
<https://www.minsal.cl/wp-content/uploads/2020/03/PROTOCOLO-DE-LIMPIEZA-Y-DESINFECCI%C3%93N-DE-AMBIENTES-COVID-19.pdf>
- Incorporar otros riesgos derivados de la misma pandemia
  - Riesgo en el Traslado
  - Riesgos en la Casa
  - Riesgos en el Teletrabajo
  - Riesgos psicosociales
  - Otros asociados
- Comunicaciones
- Protocolo Cámara

OJO: Es vital no contagiarse, pero igual de importante es NO contagiar



## Entonces, en las empresas: Pautas, Mascarilla y Lavarse las manos



Si, pero además...



# También debemos preocuparnos fuera de la empresa

Casa



Contexto Epidemiológico  
(¿Cómo está la cosa?)



Trayecto



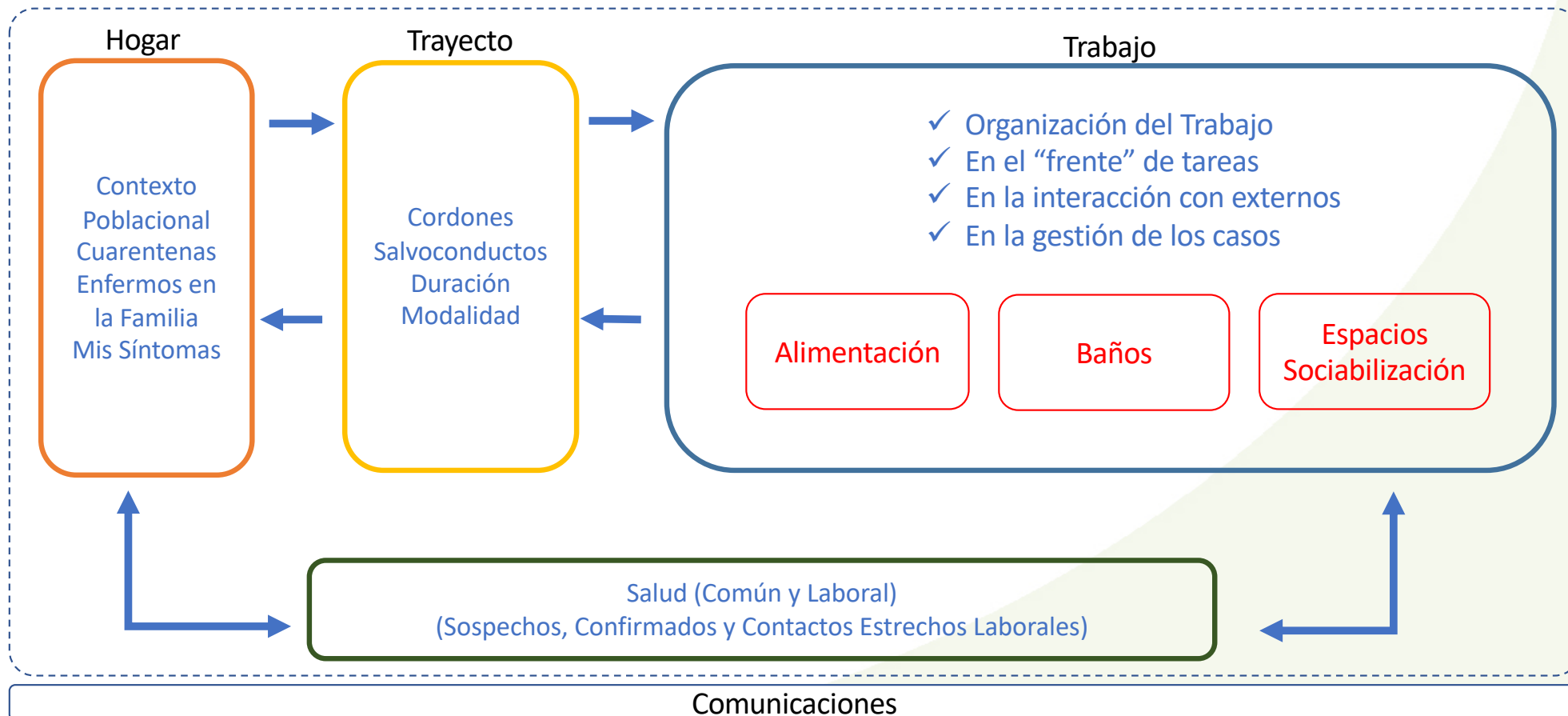
Recorrido



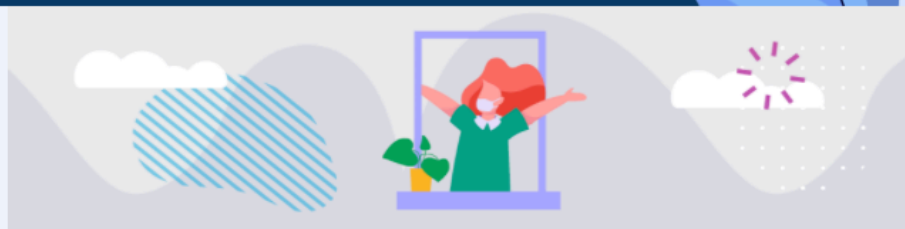
# Entonces, no es sólo gestionar el ambiente de trabajo. Modelo Extendido

Normativa (Gobierno) / Paso a paso

Enfoque de Riesgos







# Plan paso a paso



## PASO A PASO, NOS CUIDAMOS

El Plan Paso a Paso es una **estrategia gradual para enfrentar la pandemia según la situación sanitaria de cada zona en particular**. Se trata de **5 escenarios o pasos graduales**, que van desde la Cuarentena hasta la Apertura Avanzada, con restricciones y obligaciones específicas. El **avance o retroceso de un paso particular a otro está sujeta a indicadores epidemiológicos, red asistencial y trazabilidad**.

-  Paso a Paso Nos Cuidamos
-  Situación Comunal
-  Protocolos
-  Material descargable

# Plan Paso a Paso



	Paso 1 Cuarentena	Paso 2 Transición	Paso 3 Preparación	Paso 4 Apertura Inicial	Paso 5 Apertura Avanzada
<b>Movilidad</b>	Restringida, se entregan permisos para actividades esenciales	Desplazamiento permitido de lunes a viernes	Desplazamiento permitido de lunes a domingo, excepto Toque de Queda	Desplazamiento permitido de lunes a domingo, excepto Toque de Queda	Desplazamiento permitido de lunes a domingo, excepto Toque de Queda
<b>Cuarentena</b>	Permanente	Fines de semana y mayores de 75 años	Solo para mayores de 75 años	Solo para mayores de 75 años, con permiso para salir a caminar una vez al día	Sin cuarentena
<b>Actividades sociales y recreativas</b>	Prohibidas	Máximo 10 personas juntas, con medidas autocuidado, de lunes a viernes	Máximo 50 personas, con medidas de autocuidado, cualquier día de la semana	Máximo 50 personas, con medidas de autocuidado, cualquier día de la semana	Máximo 150 personas, con medidas de autocuidado, cualquier día de la semana
<b>Restaurants, cines, teatros</b>	Funcionamiento prohibido	Funcionamiento prohibido	Funcionamiento prohibido	Funcionamiento permitido a 25% de su capacidad	Funcionamiento permitido, a 75% de su capacidad
<b>Clases presenciales</b>	De acuerdo a disposición de la autoridad				
<b>Autocuidado: Mascarillas, distancia física y lavado de manos</b>	Permanente				
<b>Toque de Queda</b>	A nivel nacional, de acuerdo a disposición de autoridad				

Fuente: Plan Paso a Paso. [www.gob.cl](http://www.gob.cl)

## Plan Paso a Paso

<b>Criterio</b>	<b>Valor para pasar de cuarentena a transición</b>	<b>Valor para pasar de transición a preparación</b>	<b>Valor para pasar de preparación a apertura inicial</b>	<b>Valor para pasar de apertura inicial a apertura avanzada</b>
<b>Ocupación UCI regional</b>	≤90%	≤85%	≤85%	≤80%
<b>Ocupación UCI nacional</b>	≤85%	≤85%	≤80%	≤80%
<b>Re comunal</b>	≤1	≤1	≤1	≤1
<b>Tasa proyectada de casos activos (regional)</b>	<b>Disminución sostenida en 3 semanas</b>	<b>Disminución sostenida en 2 semanas</b>	<b>≤50 por 100,000 habitantes</b>	<b>≤25 por 100,000 habitantes</b>
<b>Positividad regional</b>	≤15%	≤10%	≤10%	≤5%
<b>Porcentaje de casos aislados en &lt;48 h</b>	≥80%	≥80%	≥80%	≥80%
<b>Porcentaje de casos nuevos que vienen de contactos en seguimiento</b>	No aplica	No aplica	≥60%	≥60%

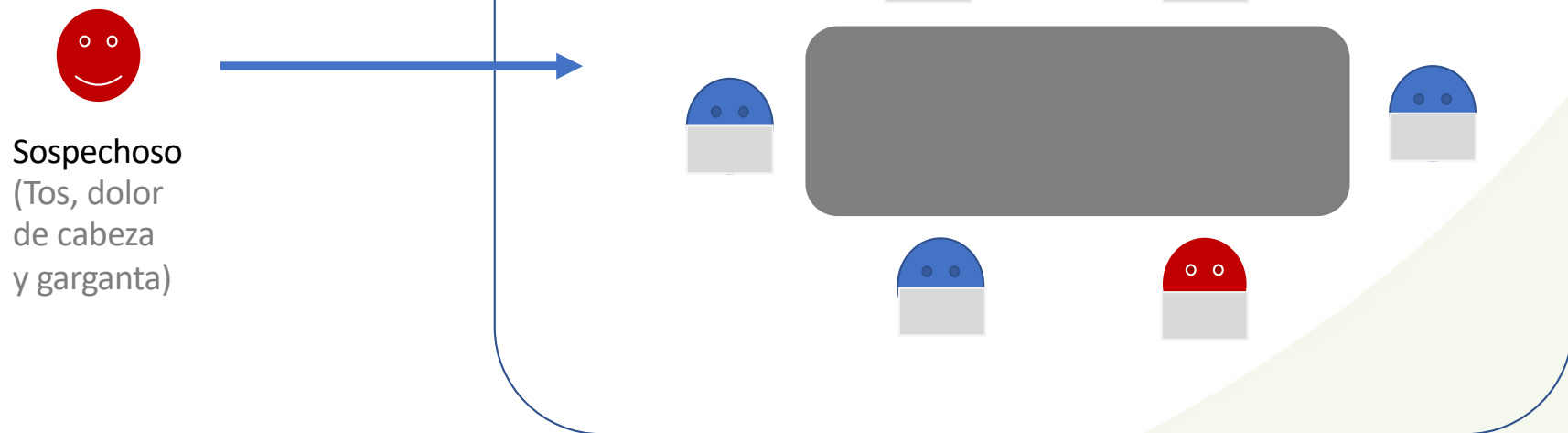
## Anexos

---

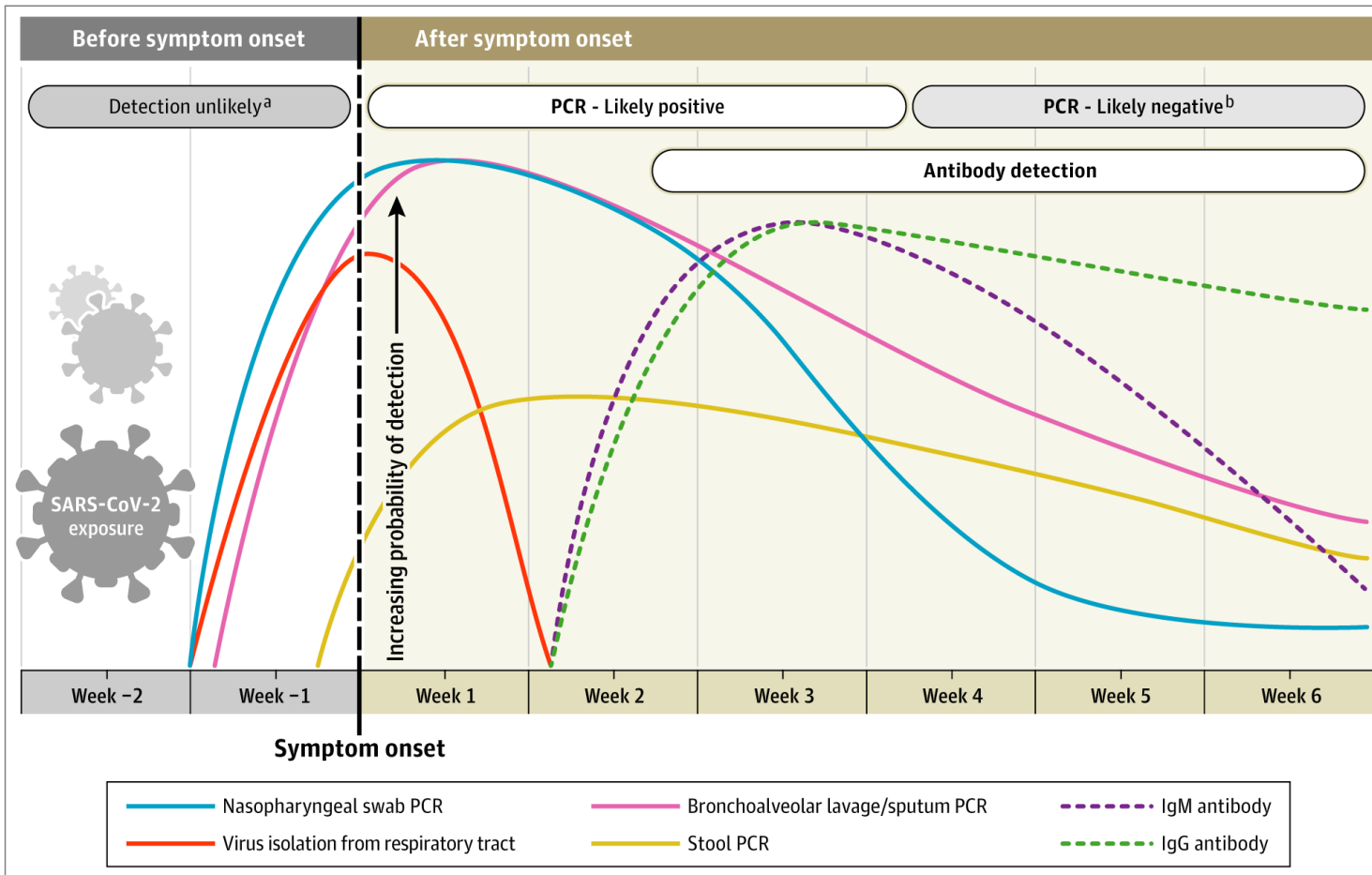
- Contactos Estrechos
  - Test
  - Altas Médicas
-

## Contactos Estrechos Laborales (Res. 424)

Sala Reuniones



# ¿Y los test?



Estimated Variation Over Time in Diagnostic Tests for Detection of SARS-CoV-2 Infection Relative to Symptom Onset. Estimated time intervals and rates of viral detection are based on data from several published reports. Because of variability in values among studies, estimated time intervals should be considered approximations and the probability of detection of SARS-CoV-2 infection is presented qualitatively. SARS-CoV-2 indicates severe acute respiratory syndrome coronavirus 2; PCR, polymerase chain reaction.

<sup>a</sup>Detection only occurs if patients are followed up proactively from the time of exposure.

<sup>b</sup>More likely to register a negative than a positive result by PCR of a nasopharyngeal swab.

Fuente: Sethuraman N, Jeremiah SS, Ryo A. Interpreting Diagnostic Tests for SARS-CoV-2. JAMA. Published online May 06, 2020. <https://jamanetwork.com/journals/jama/fullarticle/2765837>



## ¿Y el alta?

### Criterios que se consideran para un paciente COVID-19 sin riesgo de contagio

TIPO DE CASO	NO CONTAGIANTE
 <p>Caso leve manejado en domicilio <b>sin síntomas</b></p>	<b>Al día 14</b> desde que inició los síntomas o fue diagnosticado.
 <p>Paciente hospitalizado y dado de alta <b>sin síntomas</b></p>	<b>Al día 14</b> desde que inició los síntomas o fue diagnosticado.
 <p>Paciente hospitalizado y dado de alta, <b>con síntomas respiratorios, sin fiebre</b></p>	<b>A los 14 días</b> luego del alta médica.
 <p>Paciente con compromiso de su sistema inmune</p>	<b>A los 28 días</b> desde que inició los síntomas.

Fuente: [https://www.minsal.cl/wp-content/uploads/2020/04/2020.04.13\\_ALTA-DE-CUARENTENA.pdf](https://www.minsal.cl/wp-content/uploads/2020/04/2020.04.13_ALTA-DE-CUARENTENA.pdf)