



emergencia habitacional



Aumento en la demanda por vivienda y suelo.



Políticas habitacionales estáticas y rígidas.



Aumento precio del suelo, la construcción, y la vivienda.



Contexto social, político y económico adverso.



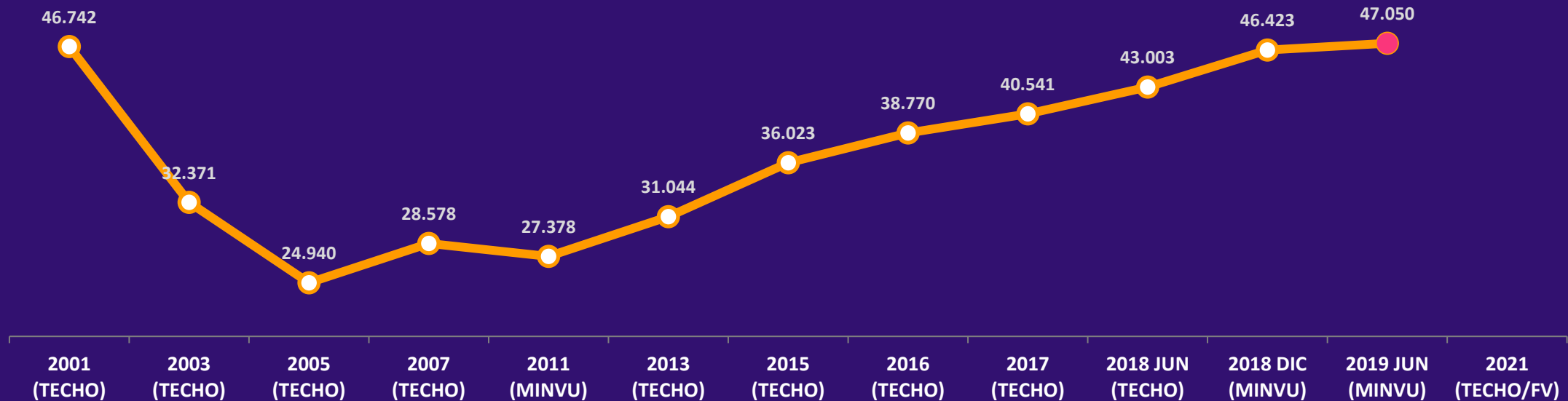
Creciente población excluida del acceso a la vivienda.



Si seguimos haciendo lo mismo, el problema seguirá creciendo.



EVOLUCIÓN HISTÓRICA FAMILIAS EN CAMPAMENTOS (ÚLTIMOS 20 AÑOS)



EVOLUCIÓN HISTÓRICA

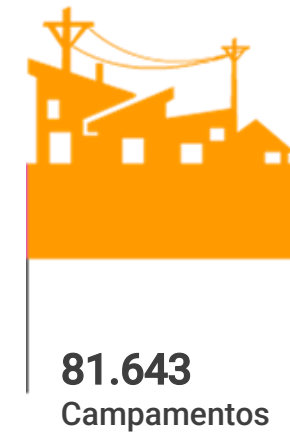
FAMILIAS EN CAMPAMENTOS

(ÚLTIMOS 20 AÑOS)



Déficit Habitacional

641.421



641.421
hogares



2 millones
de personas
(aproximadamente)



10%

#ElOtro10xCiento



**Estamos viviendo en Chile una
emergencia habitacional que podría
seguir creciendo.**



**El tamaño del desafío es inmenso,
nadie lo puede lograr por sí solo.
La colaboración es una necesidad.**





meta

Al 2030, todas las familias en Chile puedan acceder a una vivienda digna y adecuada.



misión

Generar una mayor, mejor, más diversa y más rápida oferta habitacional para familias que la necesitan, proponiendo e impulsando nuevas políticas públicas y motivando el compromiso de distintos actores.







**Pilar
Goycolea**



**Rodrigo
Valdés**



**Pía
Mundaca**



**Pablo
Gonzales**



**Andrés
Iacobelli**



**Claudio
Nitsche
(Pdte)**



**Jaqueline
Galvez**



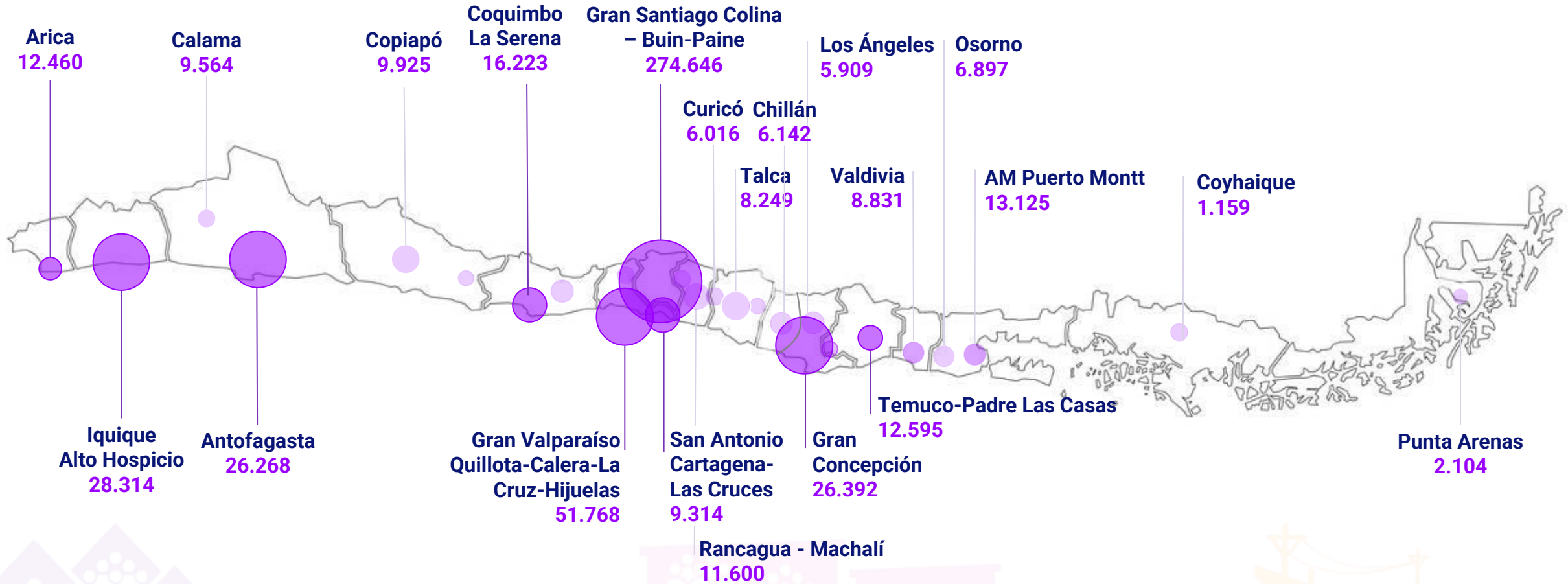
**Sergio
Baeriswyl**



**Gloria
Claro**

- 1** Conocer la problemática y darla a conocer.
- 2** Hacer propuestas que contribuyan a la solución.
- 3** Articular iniciativas entre actores públicos, privados y sociales.

Distribución territorial



Fuente: Datos en base a CENSO 2017+ Catastro TECHO-FV 2021 + RSH 2021.

*29 Áreas Urbanas Funcionales a nivel nacional, de acuerdo a metodología MINVU, INE, SECTRA, 2020).

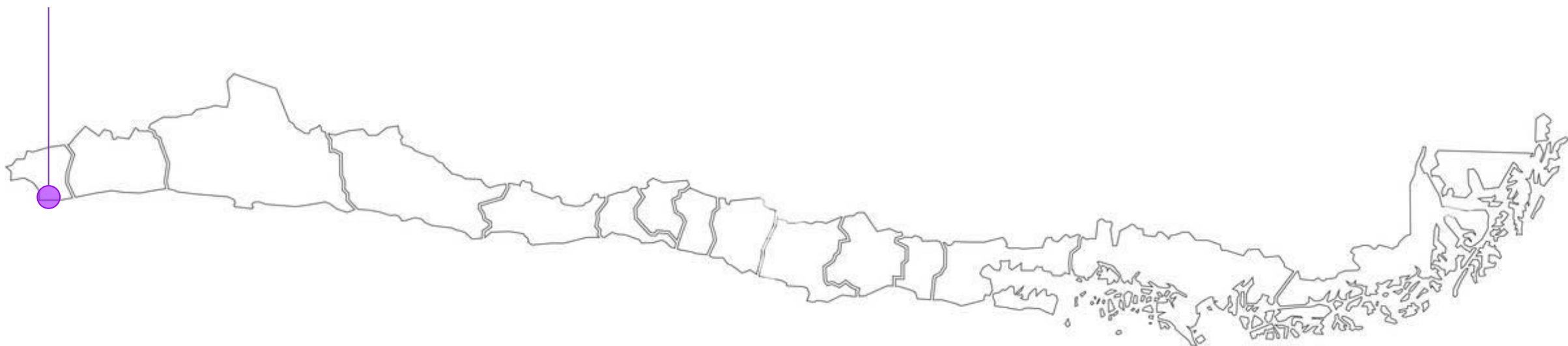
Simbología

● AUF

● AUF con mayor deficit

Distribución territorial

Arica



Simbología

● AUF

● AUF con mayor deficit

Déficit Habitacional de Arica

Déficit de 10.508 viviendas.
Correspondiente 94,8% del déficit regional

8.700

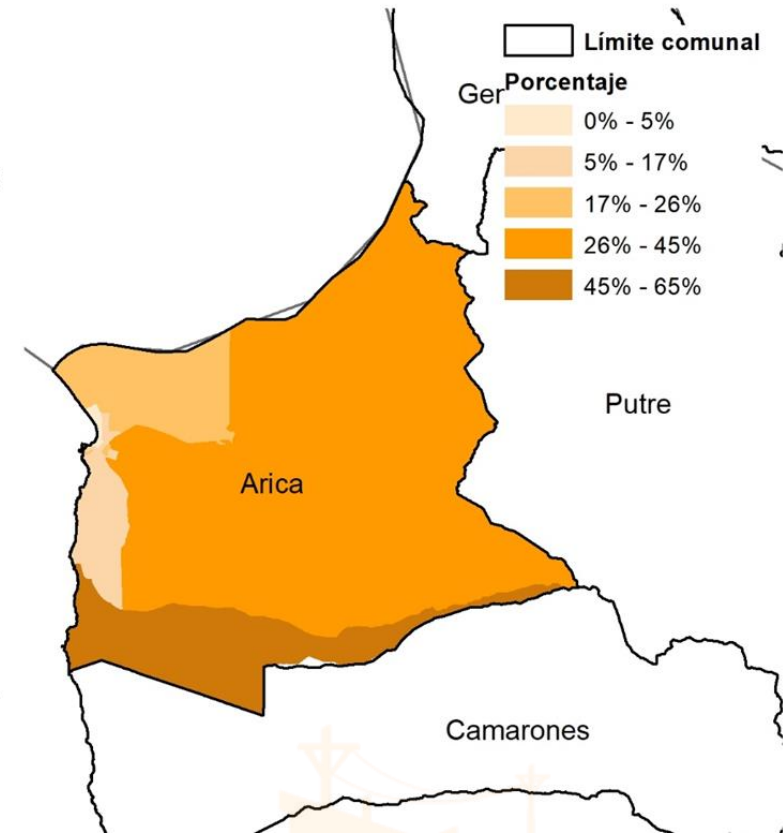
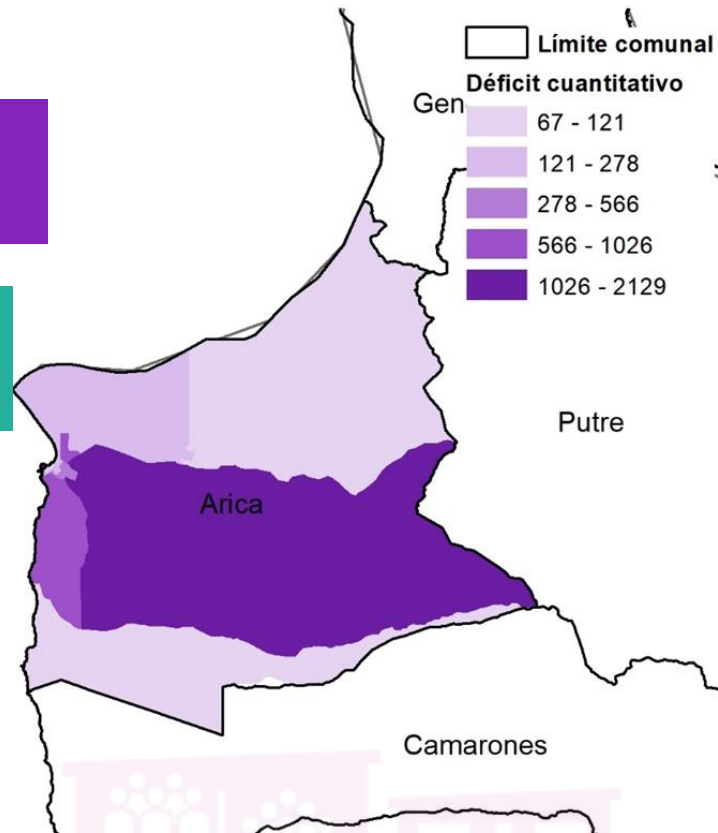
Hacinamiento + Allegamiento

1.119

Familias en campamentos

689

Hogares PSC



Déficit Habitacional de Arica

Plan de emergencia habitacional (MINVU, 2022)



Región de Arica y Parinacota



Déficit habitacional y proyectos habitacionales y de obras urbanas MINVU 2017- 2022

Porcentaje de déficit por comuna respecto a la región

0 1,6 2,5 93,6



Concentración de proyectos según localización

Bajo Alto



Brecha entre déficit habitacional y subsidios entregados cada mil habitantes 2017-2021

Menor Mayor



Instrumentos de Planificación Territorial

- 2 comunas con PRC
- 1 comuna con Límite Urbano
- 1 comuna sin IPT

Áreas de riesgo en IPT

- En 1 comuna
- 3,8** km²
- 8%** de la superficie normada

Principales estrategias regionales

Diversificación

- Construcción industrializada
- Urgencia de los campamentos
- Apoyar la capacidad económica de empresas constructoras.
- Acelerar la ejecución de proyectos asociados a PUH

Gestión de suelos

- Adquisición de terrenos aptos que permitan la ejecución de viviendas.

Estrategia operativa

- Mayor agilidad en la diversificación en el acceso a la vivienda.

Otros

- Mejorar la intersectorialidad.
- Nuevos centros urbanos para facilitar el traslado y el acceso a equipamientos.
- Montos de subsidios y asistencia técnica adecuados a la realidad regional.

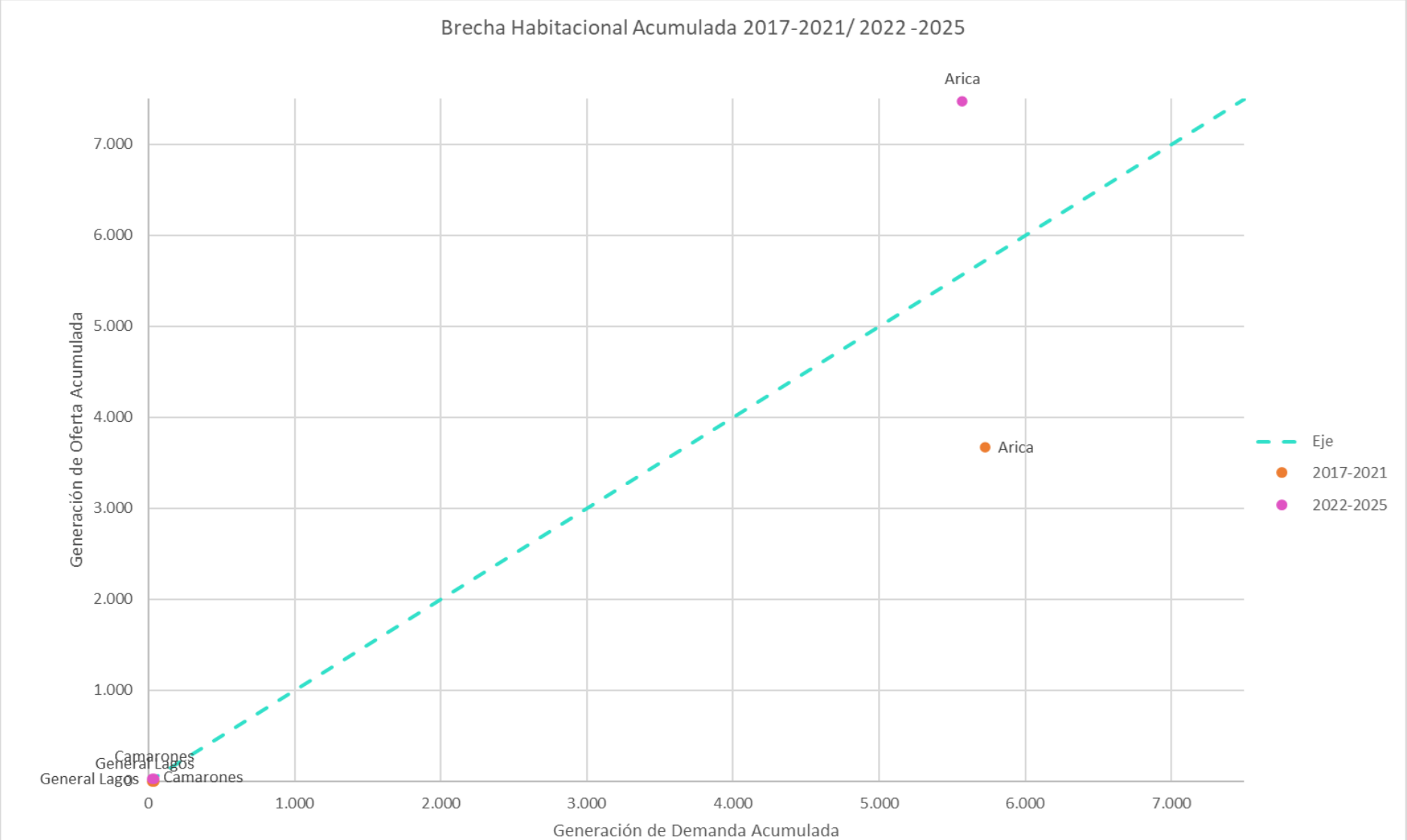
METAS COMUNALES:

5.197 viviendas en ejecución.

2.271 viviendas por ejecutar.

7.468 total meta.

Déficit Habitacional de Arica



¿es posible lograrlo?



¿es posible lograrlo bien?

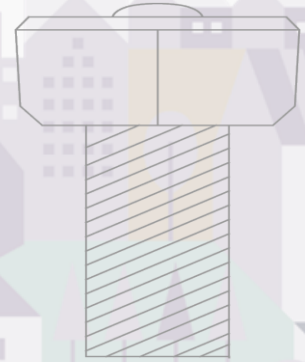


¿es posible evitar emergencias futuras?



The background consists of several thick, overlapping diagonal and vertical bars in orange, blue, dark blue, purple, pink, and teal. A faint illustration of a city with houses and a train is visible in the lower half.

Hoja de Ruta Déficit Habitacional “los deficit tras el deficit”



Demanda



A white location pin icon on a dark blue background.

Suelo / Ciudad



A white icon on a teal background consisting of a central vertical line with three arrows pointing outwards: one up, one left, and one right.

Diversificación



\$ Financiamiento



A white flame icon on a purple background.

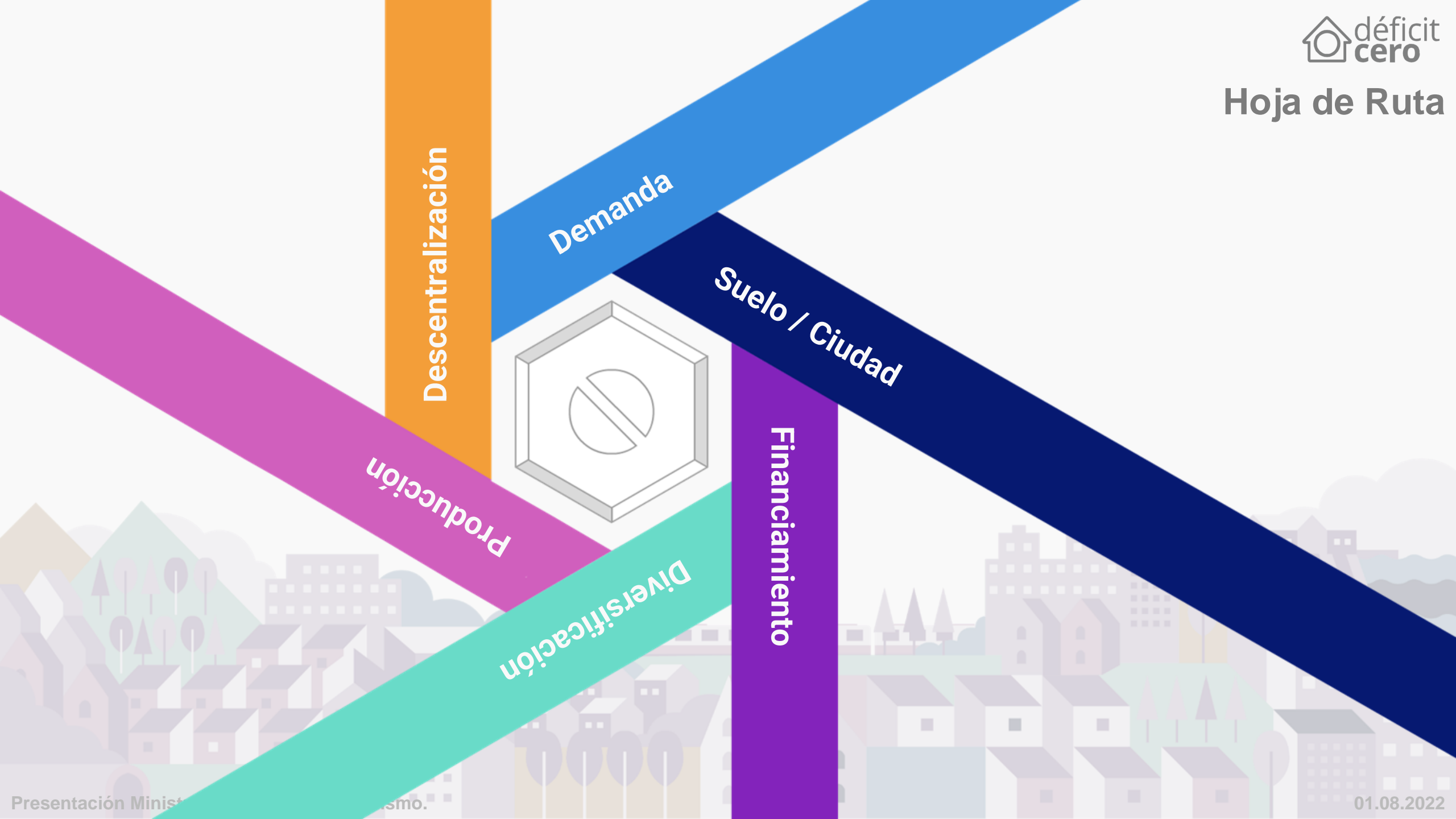
Producción





Descentralización





AGENDA OPERATIVA



AGENDA ESTRATÉGICA



Lampa 8/2018

Google Earth





Lampa 8/2019

Google Earth

image Landsat / Copernicus
image © 2022 Maxar Technologies





Lampa 10/2020
Google Earth



Lampa 2/2022

Google Earth

image Landsat / Copernicus
image © 2022 Maxar Technologies









Arriendo Asequible (20.000)



Pequeños Condominios (4.000)



Empresa y Trabajadores (16.000)



Concurso Vivienda Industrializada



soluciones habitacionales

Diversificación

Eficiencia

gestión territorial

estudios y políticas públicas

ciudadanía y opinión pública

Demanda habitacional

Financiamiento

Planificación y Desarrollo Urbano

Reportes del Déficit Habitacional

Centro UC Políticas Públicas

Caracterización Déficit Habitacional



Brechas territoriales

Demanda por vivienda de interés público

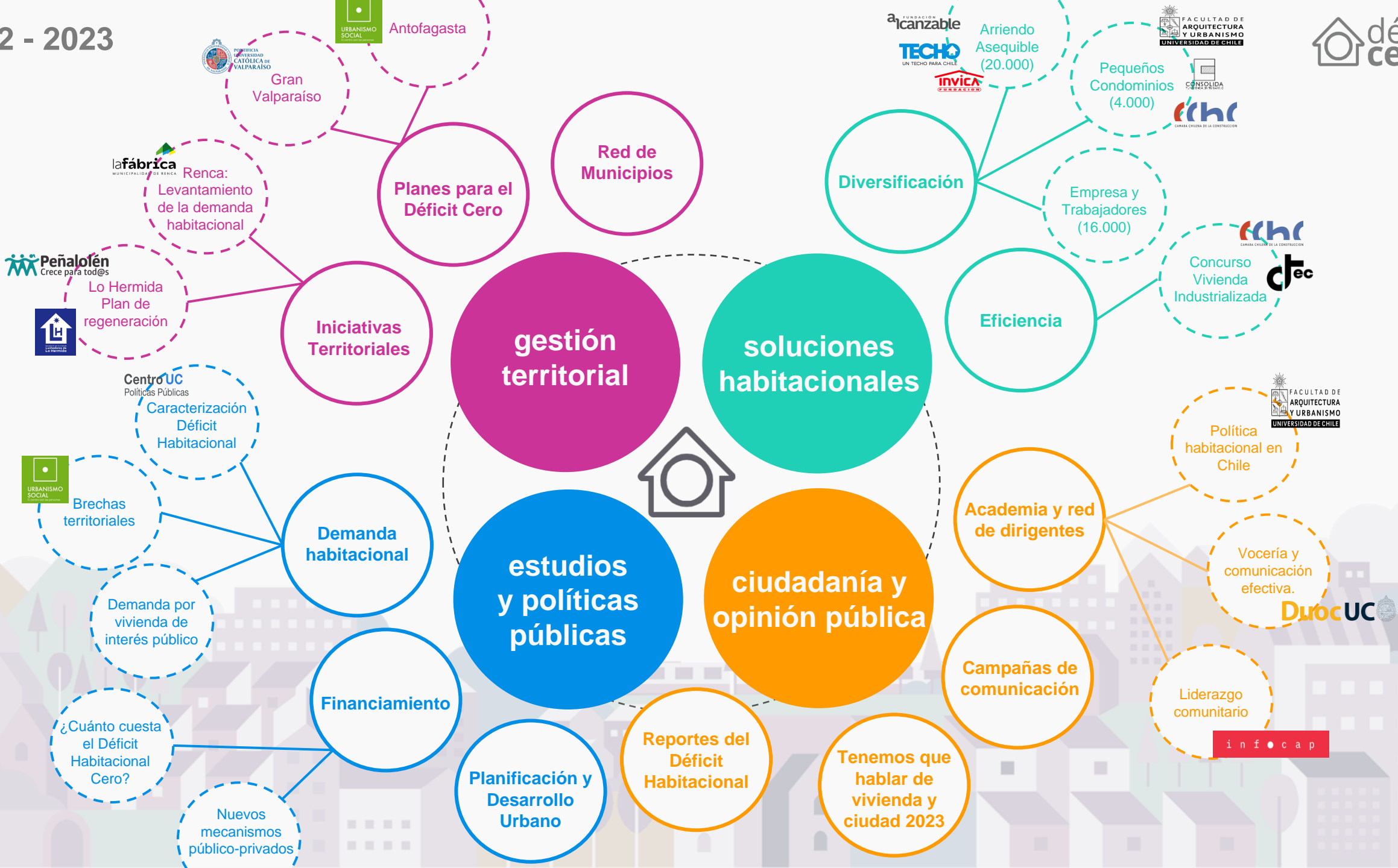
¿Cuánto cuesta el Déficit Habitacional Cero?

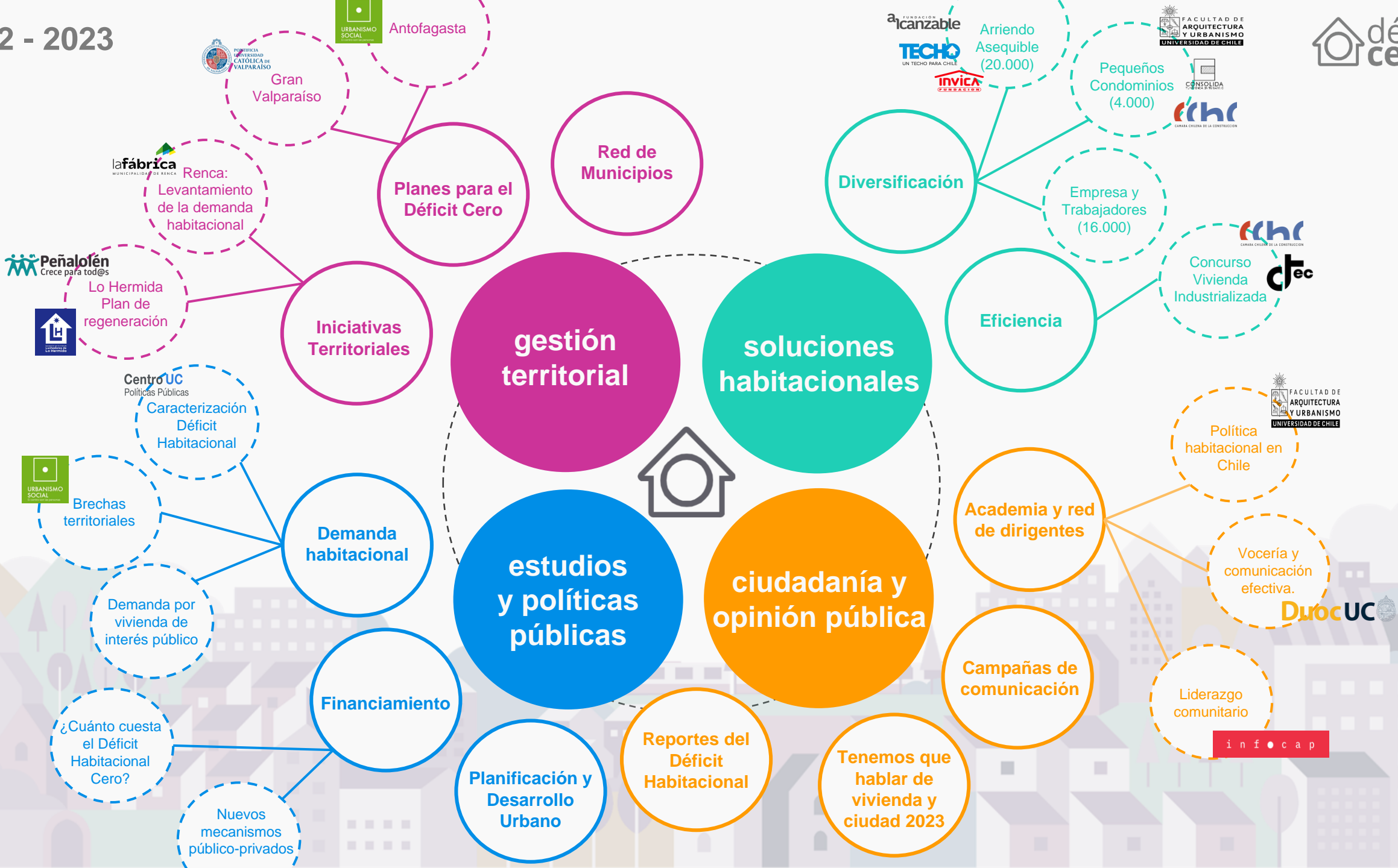
Nuevos mecanismos público-privados









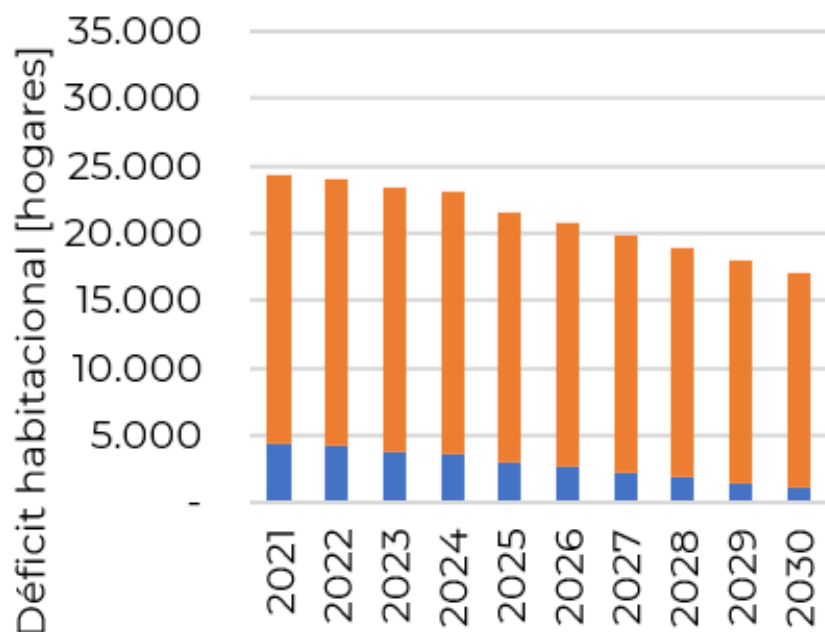


Muchas gracias.

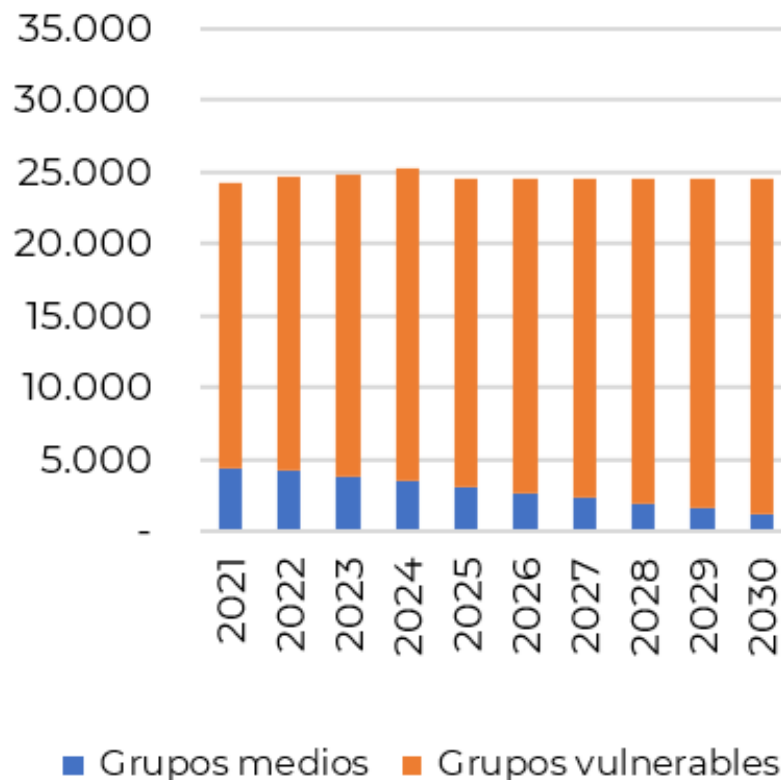


ESCENARIO: OFERTA PROGRAMADA

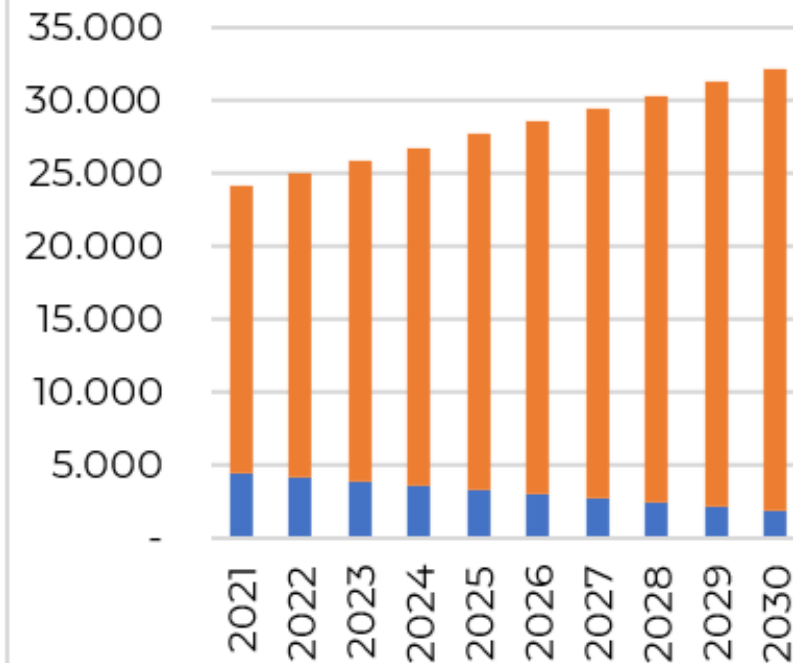
Demanda optimista



Demanda tendencial

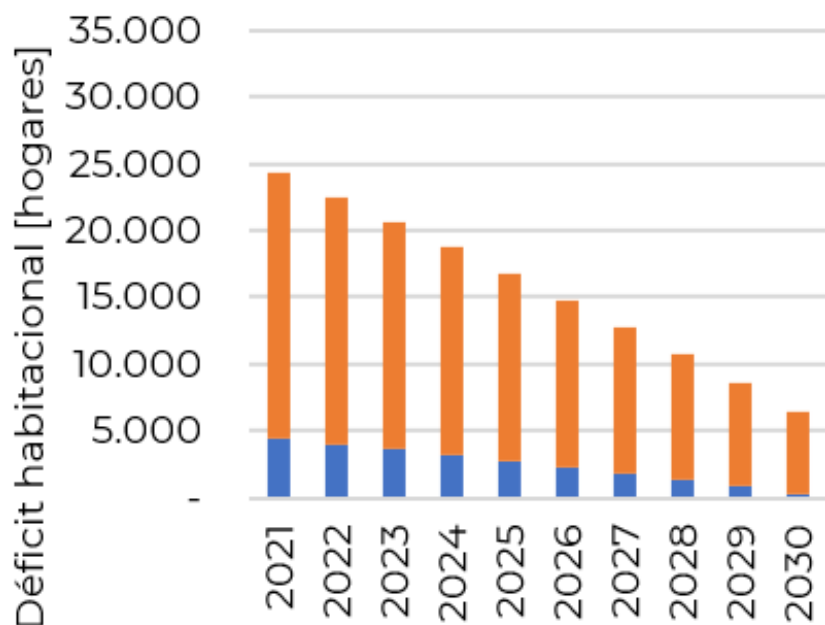


Demanda pesimista

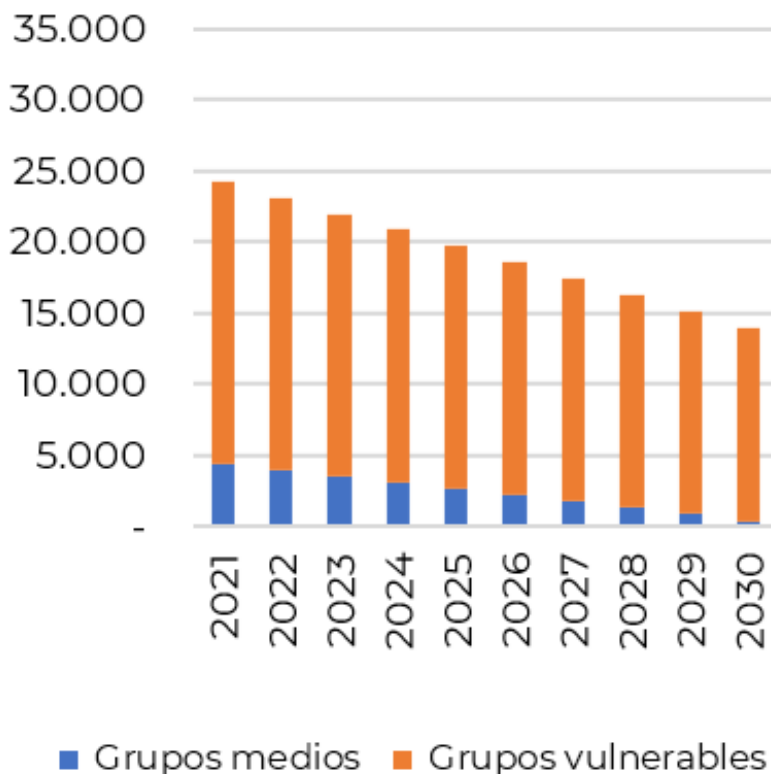


ESCENARIO: PEH

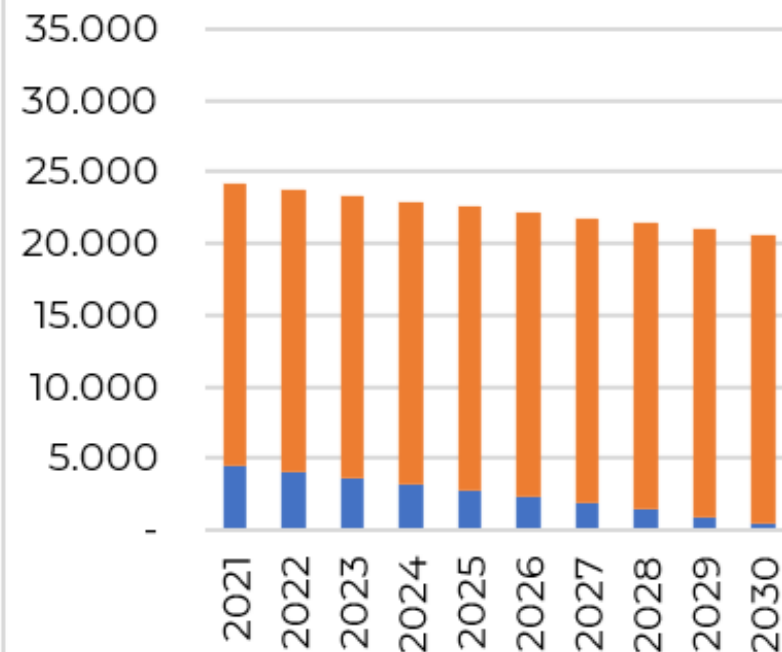
Demanda optimista



Demanda tendencial



Demanda pesimista



Leyenda

----- Límite Borde Cerro

Área urbana Consolidada

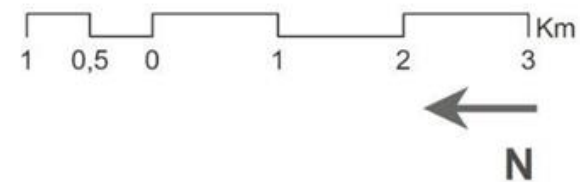
Zonas

Zona de Integración Social

Zona de Regeneración Urbana

Sin clasificación

Sin demanda



Componente PEH	Unidades	Aporte unitario [UF]							Aporte total [millones UF]		
		Estado		Familias			Privados		Estado	Familias	Privado
		Subsidio	Suelo	Suelo	Ahorro	Crédito	Suelo	Crédito	Total		
Fondo Solidario	70.000	1.100			10				77	1	-
Integración Social	70.000	556			10	1.009			39	71	-
Rural	20.000	950							19	-	-
Pequeños Condominios	4.000	1.100		300	30				4	1	-
Municipales	6.000	1.300	300						10	-	-
Trabajadores de empresas	16.000	400				1.200	300		6	19	5
Serviu Edificación Directa	28.000	800	300	10					31	0	-
Autoconstrucción	6.000	450		300					3	2	-
Arriendo	20.000	1.200	500						34	-	-
Radicación de Campamentos	20.000	1.400							28	-	-
Total	260.000								251	95	5

Muchas gracias!!!



Déficit Habitacional

Desafíos y preguntas ante la crisis de la vivienda

