

---

# NUEVOS CIUDADANOS, NUEVAS CIUDADES

DESAFÍOS METROPOLITANOS: UNA MIRADA A LOS CAMBIOS EN LA CIUDAD DE SANTIAGO 2002 - 2017

*Gerencia de Estudios Cámara Chilena de la Construcción / Julio 2018*

# Objetivos

[motivación: ajuste de políticas urbanas a partir de cambios en los últimos 15 años]

**01.** **RECONOCER** grupos de personas con características comunes que han crecido significativamente entre los años 2002 y 2017, a partir del Censo.

**02.** **COMPRENDER** la localización de estos grupos en la ciudad, tanto en el año 2002 como 2017, y las características comunes de sus hogares en base a su ubicación.

**03.** **IDENTIFICAR** atributos particulares que les ofrece la ciudad a estos grupos de personas en su localización y como están afectando patrones urbanos de demanda.

---

## Los nuevos ciudadanos

---

¿Dónde y cómo viven  
los nuevos ciudadanos?

---

## Los atributos de la ciudad

---

análisis a escala comunal

# 01. Los nuevos ciudadanos

---

## 02. ¿Dónde y cómo viven los nuevos ciudadanos?

---

## 03. Los atributos de la ciudad

2 0 0 2 - 2 0 1 7

Nuevos ciudadanos, nuevas ciudades | Conferencia de Ciudad 2018

Población creció **16%**  
pasando a ser 17,5 millones de habitantes

Población urbana pasó de **84%** a **88%**

Hogares aumentaron **36%** llegando a 5,6 millones

[Número de hogares creció a una tasa mayor que la población]

Tamaño medio del hogar decreció de **4,4** a **3,1** habitantes por hogar

[Las personas están viviendo en hogares más pequeños]

Hogares unipersonales crecieron de **11,6%** a **17,8%**

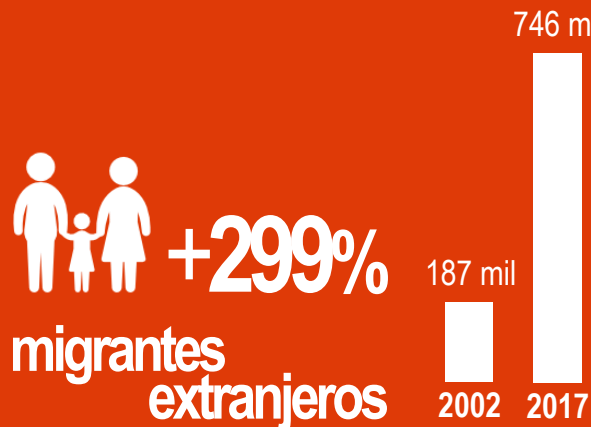
[Hay un cambio en la composición tradicional del hogar]

2 0 0 2 - 2 0 1 7

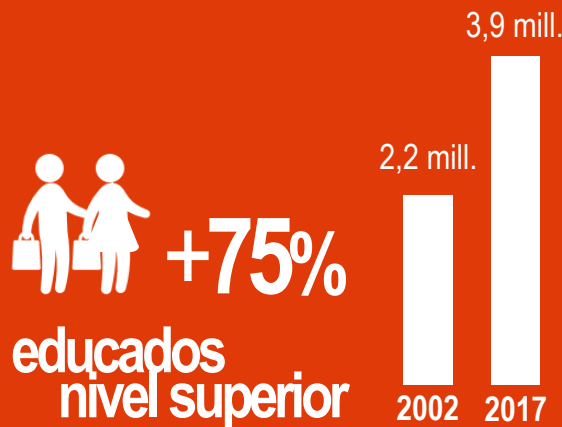
Población creció **16%**  
pasando a ser 17,5 millones de habitantes

Población urbana pasó de **84%** a **88%**

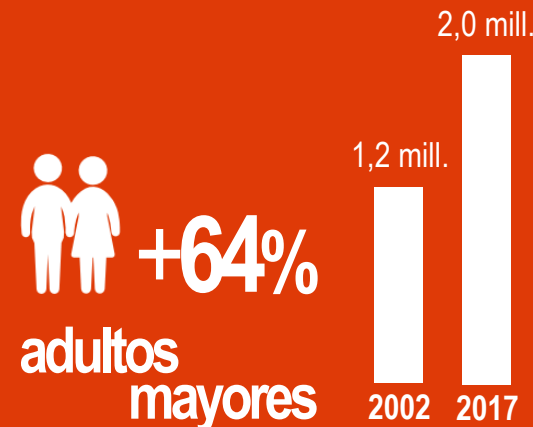
**Nuevos ciudadanos** [grupos de personas con características comunes que han crecido significativamente desde el año 2002]



[pasando de 1,2% a 4,4% de pobl. total]  
[residentes habituales en Chile]



[pasando de 15,1% a 22,5% de pobl. total]  
[estudios completos o en curso en institutos o universidades]

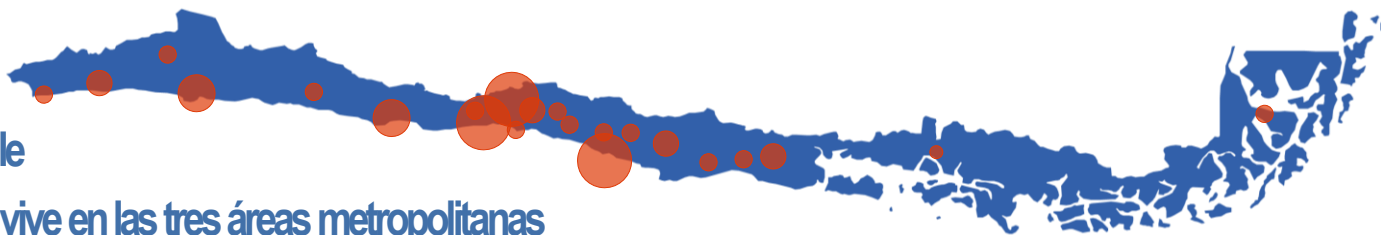


[pasando de 8,1% a 11,4% de pobl. total]  
[65 o más años de edad]

2 0 0 2 - 2 0 1 7

70% de la población  
vive en 22 ciudades de Chile

45% vive en las tres áreas metropolitanas



35% vive en GRAN SANTIAGO · 34 comunas

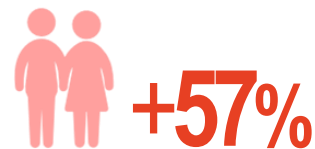
¿EN QUÉ COMUNAS HAN PREFERIDO LOCALIZARSE?



migrantes  
extranjeros



educados  
nivel superior



adultos  
mayores

01. Los nuevos ciudadanos

---

02. ¿Dónde y cómo viven los nuevos ciudadanos?

---

03. Los atributos de la ciudad

2 0 0 2 - 2 0 1 7

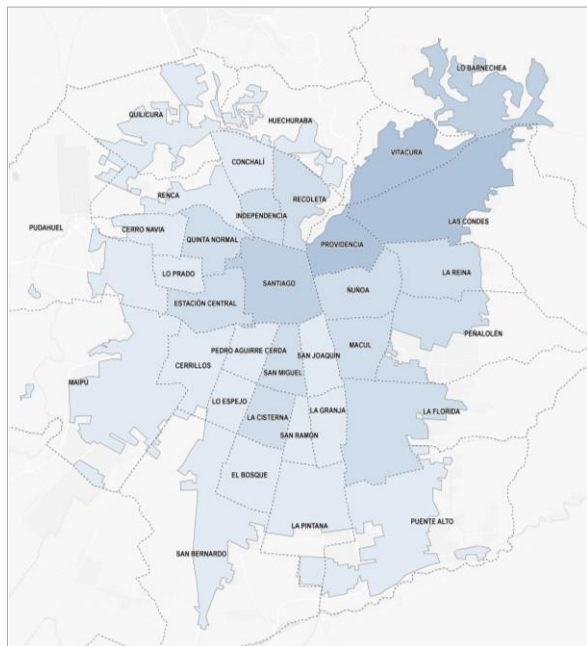
GRAN SANTIAGO · 34 comunas

 +297%  
migrantes  
extranjeros



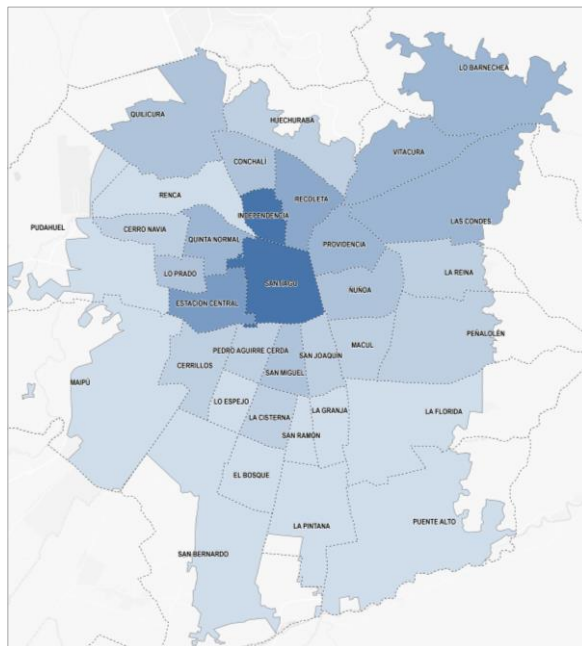
# % migrantes extranjeros [residente habitual] por comuna

2002



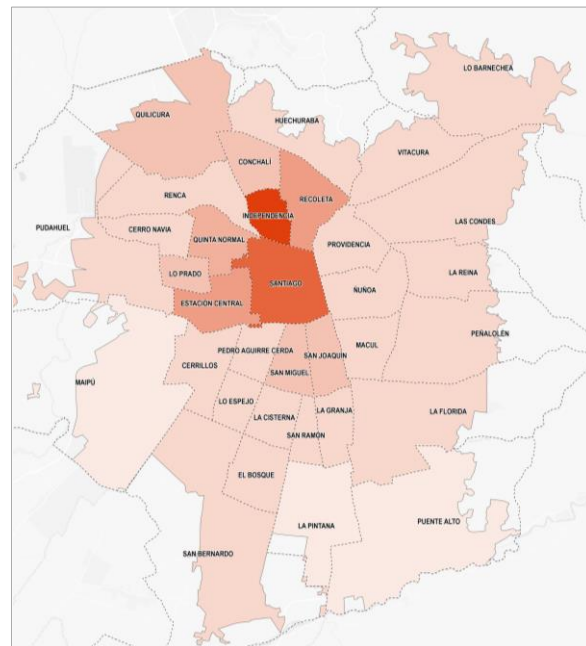
114.730 migrantes extranjeros

2017



455.314 migrantes extranjeros

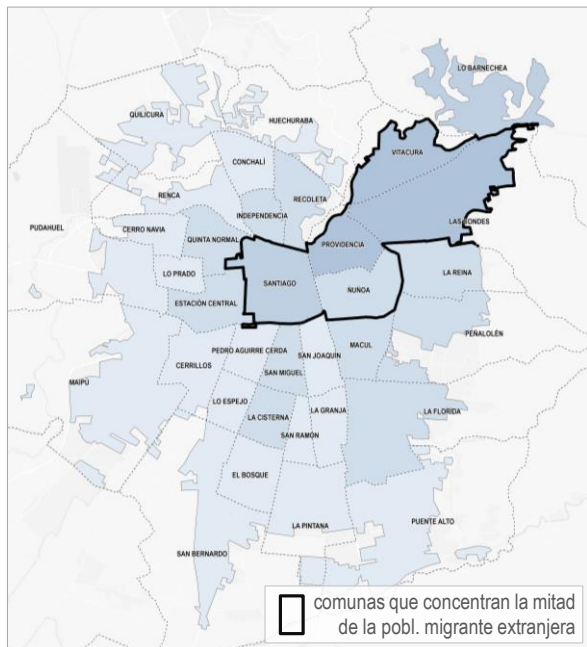
DIF. PORCENTUAL 2002 - 2017



+ 340.584 migrantes extranjeros

# % + n° migrantes extranjeros [residente habitual] por comuna

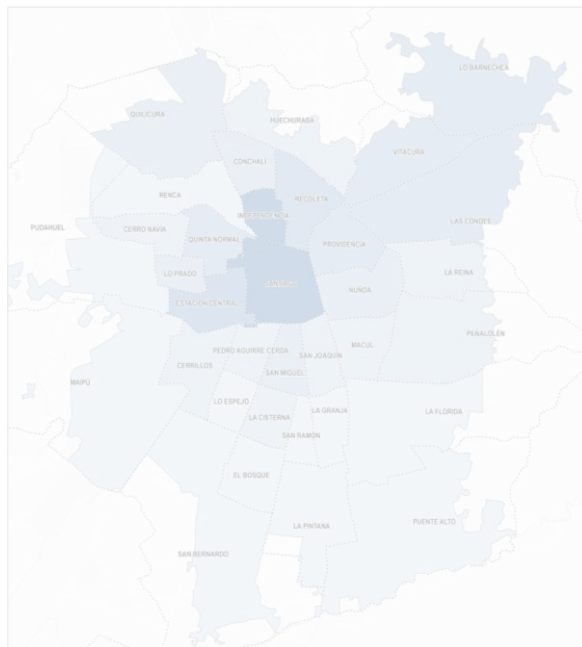
2002



0 10%

56.378 de 114.730 migrantes extranjeros

2017



0 30%

455.314 migrantes extranjeros

en 2002, **5** comunas concentraban 49,1% de la pobl. migrante extranjera

1 · Las Condes

19.140 8%

2 · Santiago

12.646 6%

3 · Providencia

10.841 10%

4 · Vitacura

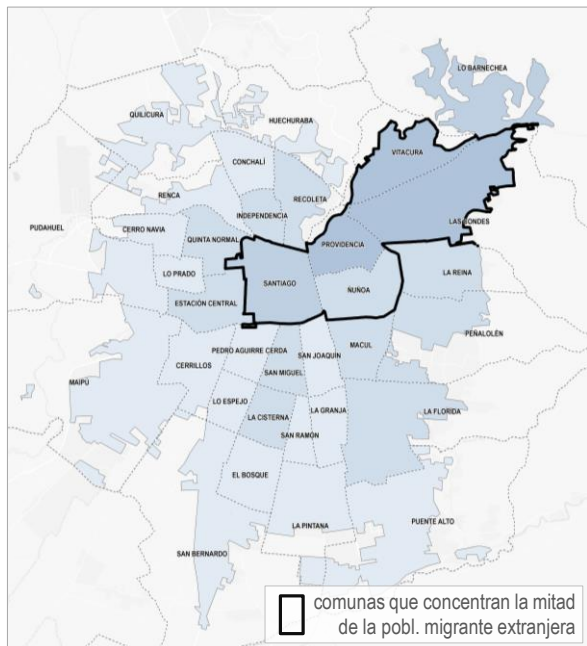
7.535 10%

5 · Ñuñoa

6.216 4%

# % + n° migrantes extranjeros [residente habitual] por comuna

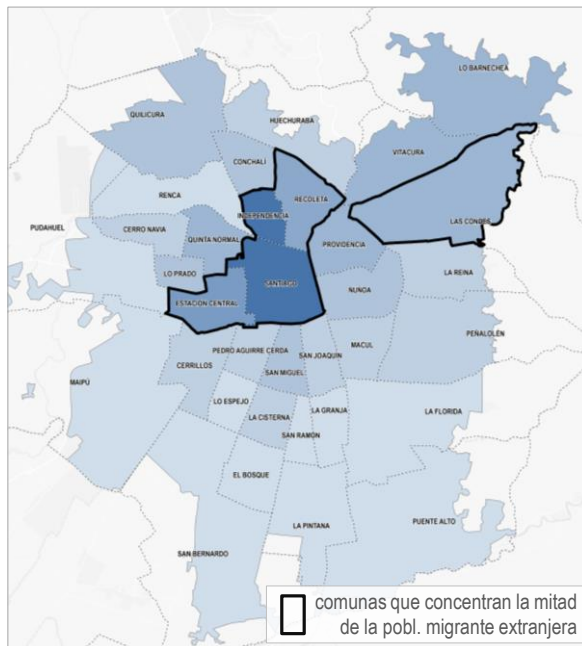
2002



0 10%

56.378 de 114.730 migrantes extranjeros

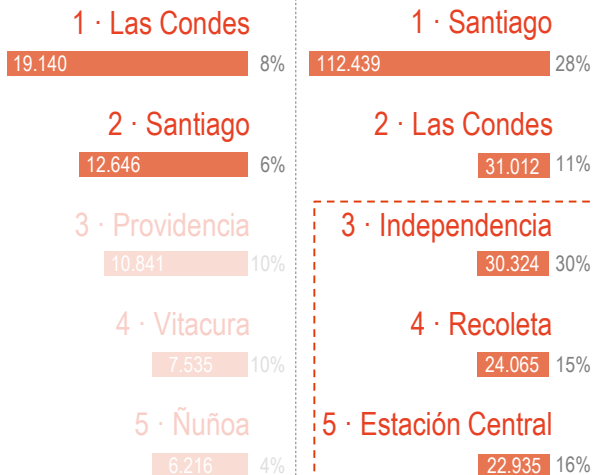
2017



0 30%

220.775 de 455.314 migrantes extranjeros

en 2017, **5** comunas concentran 48,5% de la pobl. migrante extranjera



2 0 0 2 - 2 0 1 7

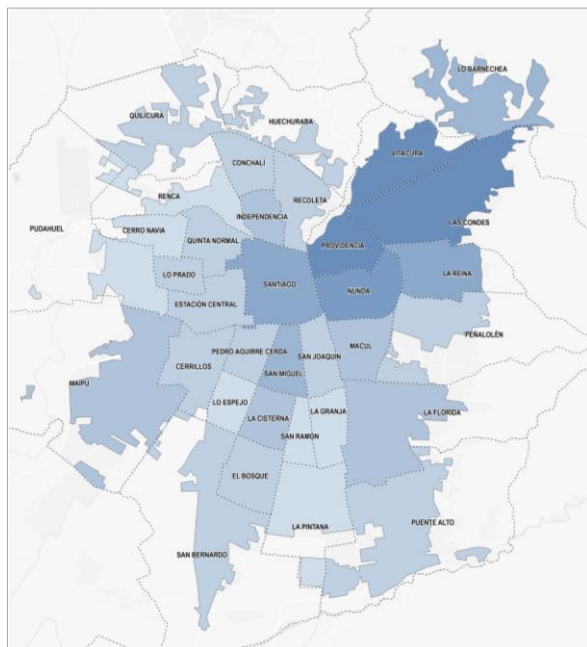
GRAN SANTIAGO · 34 comunas

 +64%

educados  
nivel superior

# % educados nivel superior [1 año a estudios completos] por comuna

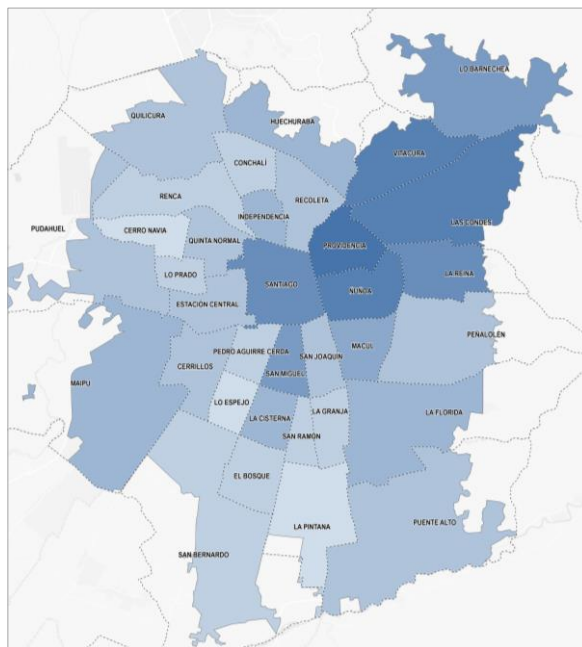
2002



0 55%

1.066.229 educados nivel superior

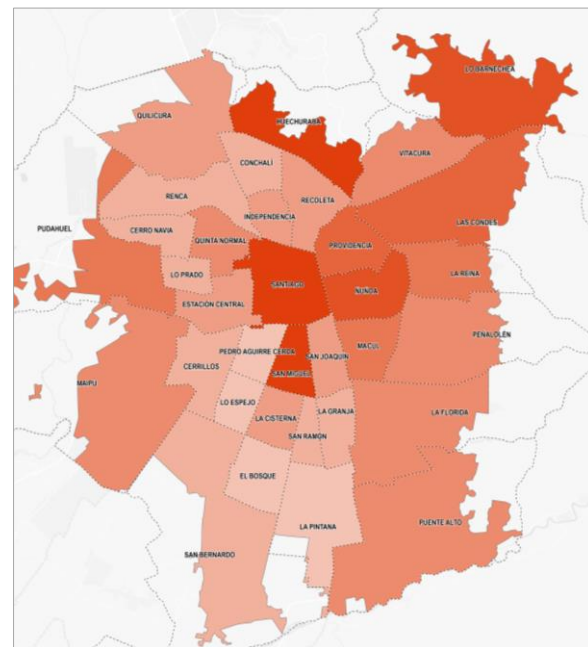
2017



0 67%

1.752.906 educados nivel superior

DIF. PORCENTUAL 2002 - 2017

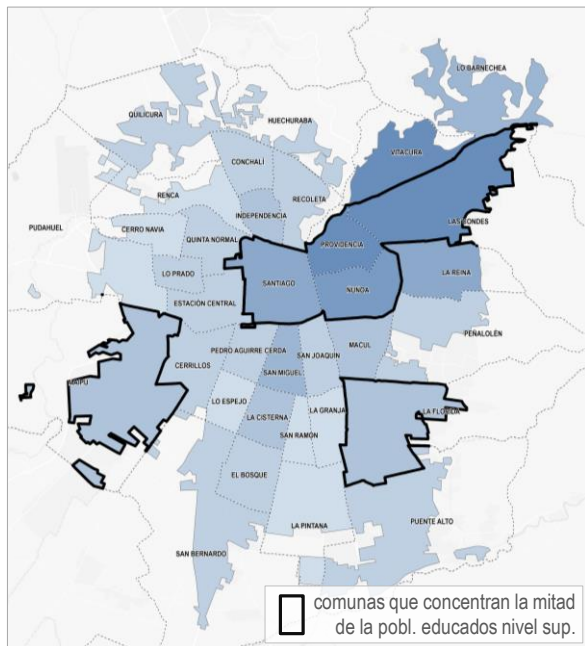


0 +15 pp

+ 686.677 educados nivel superior

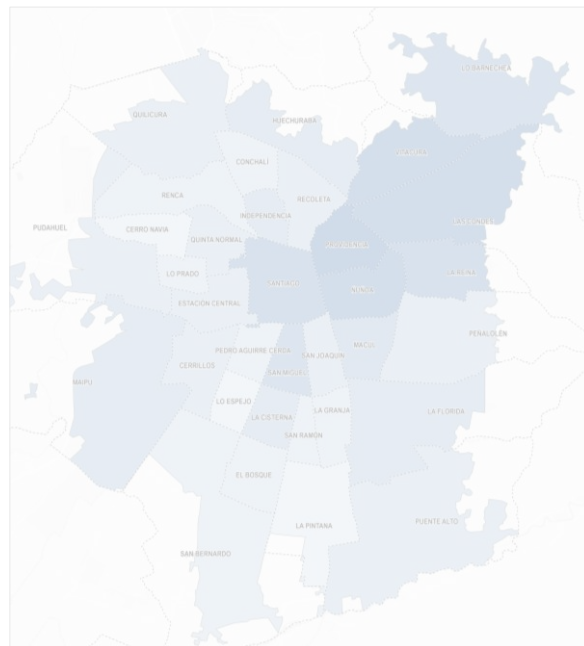
# % + n° educados nivel superior [1 año a estudios completos] por comuna

2002



502.570 de 1.066.229 educados nivel superior

2017



1.752.906 educados nivel superior

en 2002, **6** comunas concentraban 47,1% de la pobl. educados nivel sup.

1 · Las Condes

124.571 50%

2 · Maipú

87.905 19%

3 · La Florida

81.564 22%

4 · Ñuñoa

71.840 44%

5 · Santiago

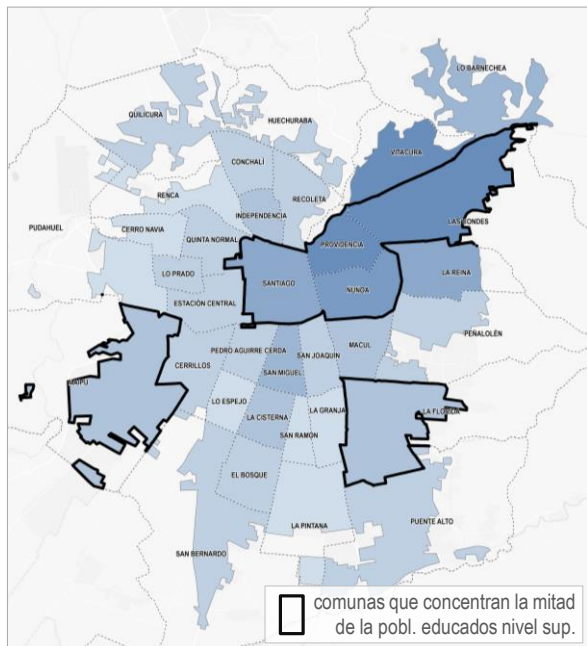
69.717 35%

6 · Providencia

66.973 55%

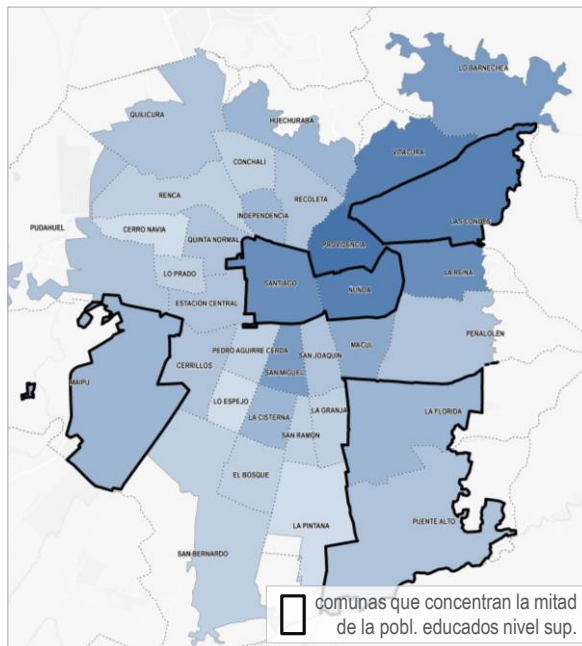
# % + n° educados nivel superior [1 año a estudios completos] por comuna

2002



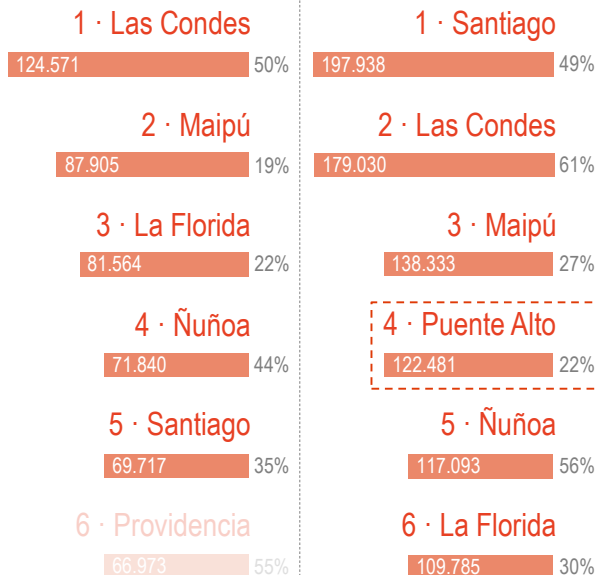
502.570 de 1.066.229 educados nivel superior

2017



864.660 de 1.752.906 educados nivel superior

en 2017, **6** comunas concentran 49,3% de la pobl. educados nivel sup.



2 0 0 2 - 2 0 1 7

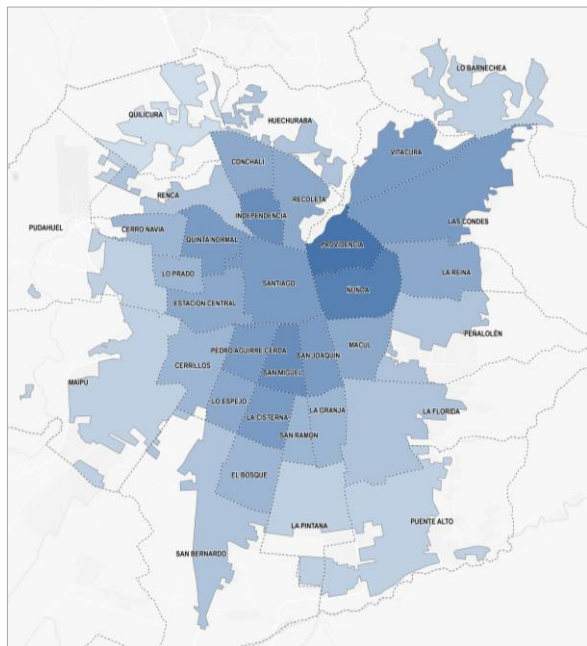
GRAN SANTIAGO · 34 comunas

 +57%  
adultos  
mayores



# % adultos mayores [65 o más años] por comuna

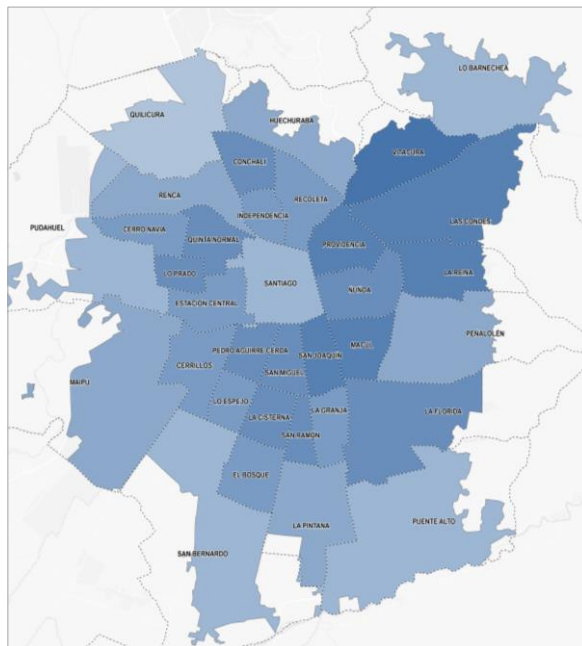
2002



0 18%

430.634 adultos mayores

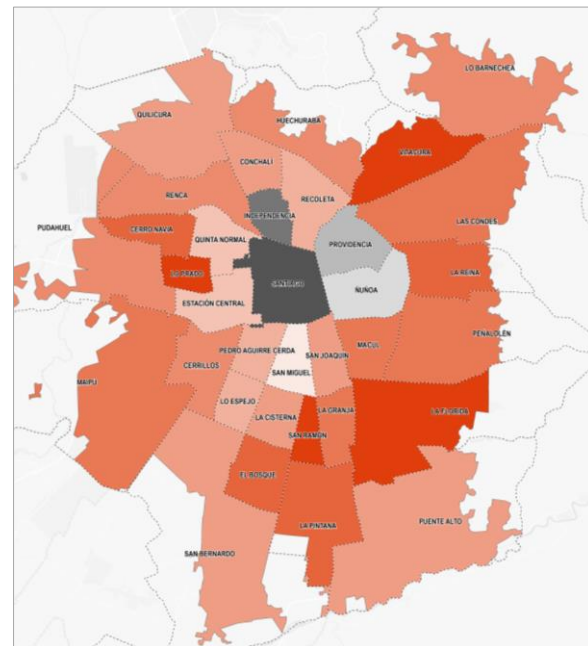
2017



0 18%

677.213 adultos mayores

DIF. PORCENTUAL 2002 - 2017

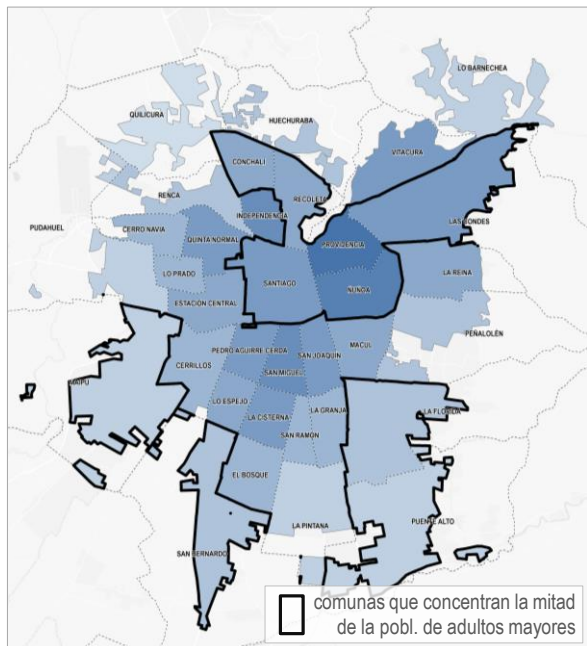


-5 pp 0 +7 pp

+ 246.579 adultos mayores

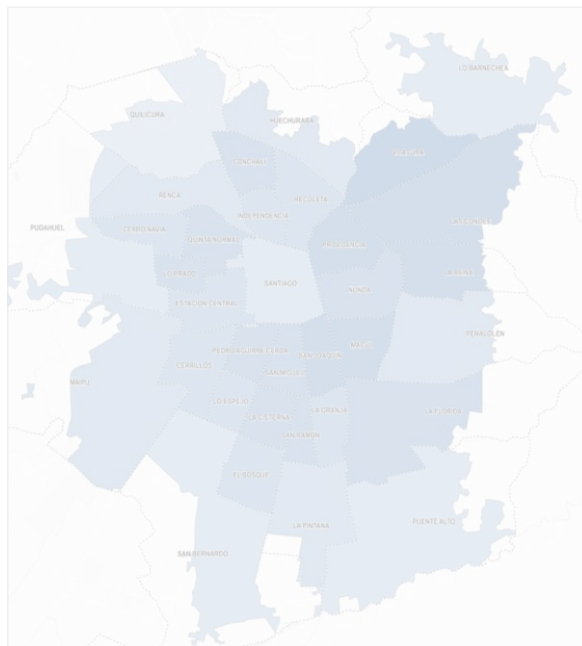
# % + n° adultos mayores [65 o más años] por comuna

2002



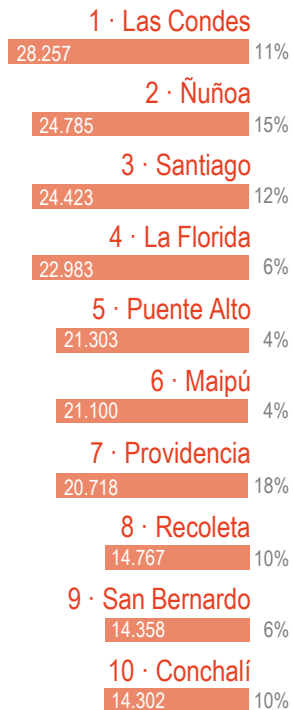
206.996 de 430.634 adultos mayores

2017



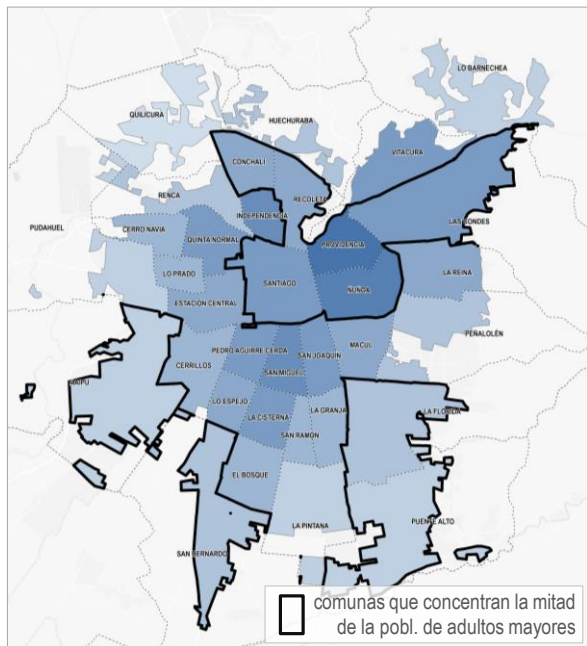
677.213 adultos mayores

en 2002, **10** comunas concentraban 48,1% de la pobl. de adultos mayores



# % + n° adultos mayores [65 o más años] por comuna

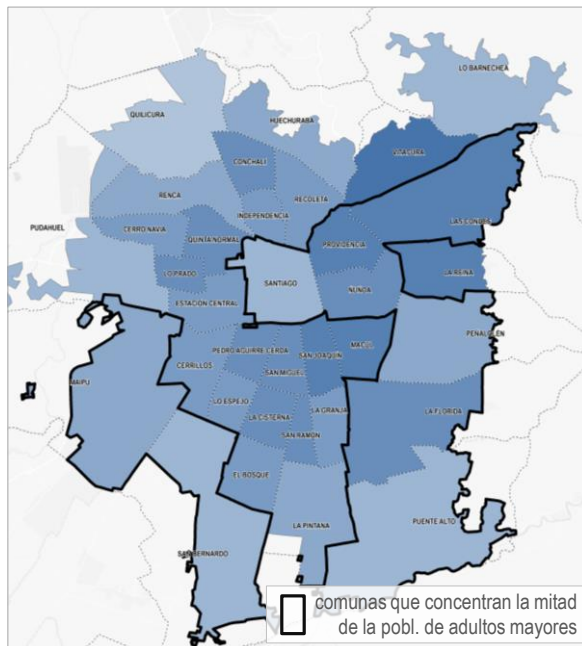
2002



0 18%

206.996 de 430.634 adultos mayores

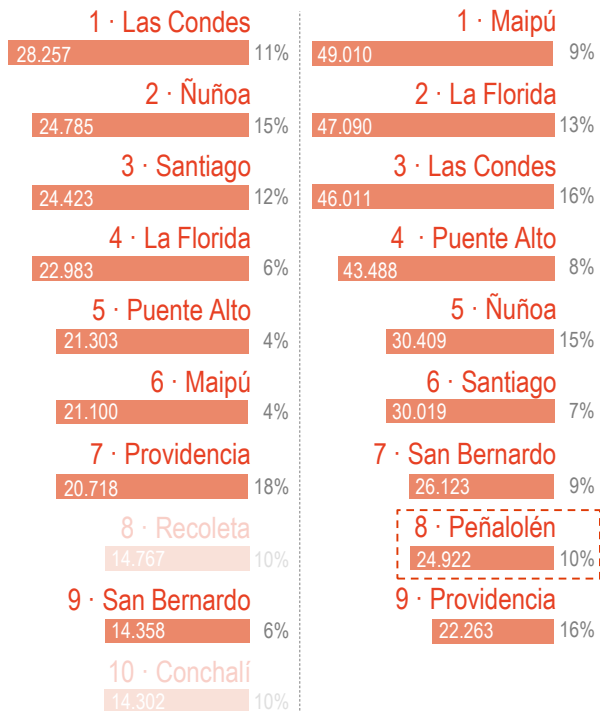
2017



0 18%

319.335 de 677.213 adultos mayores

en 2017, **9** comunas concentran 47,2% de la pobl. de adultos mayores



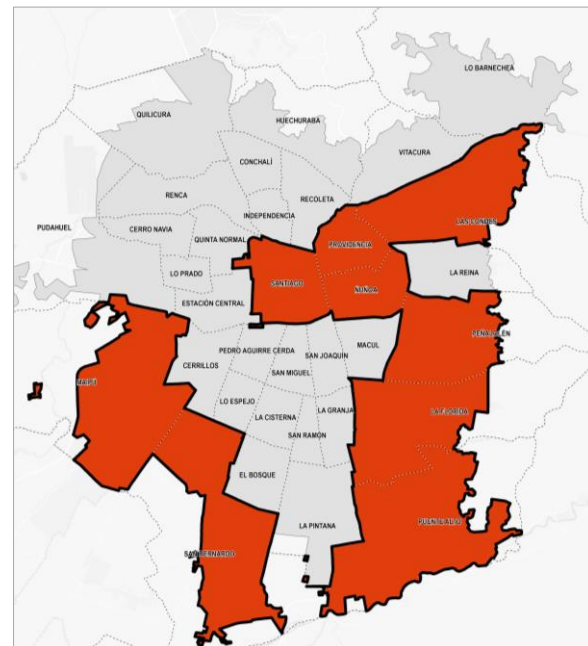
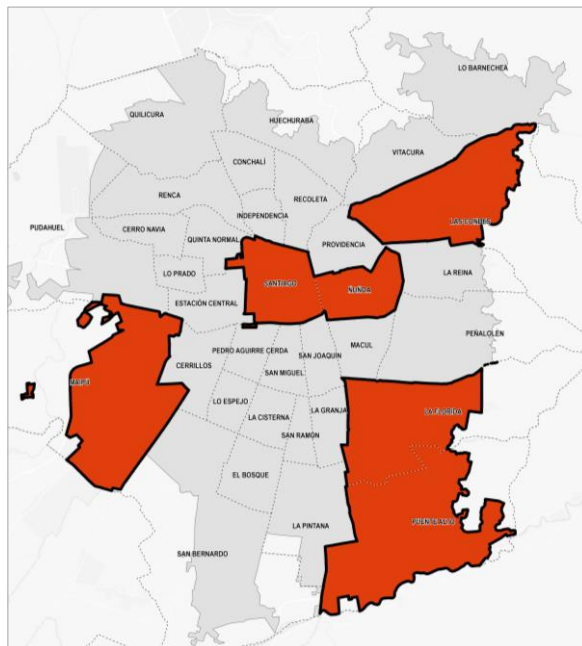
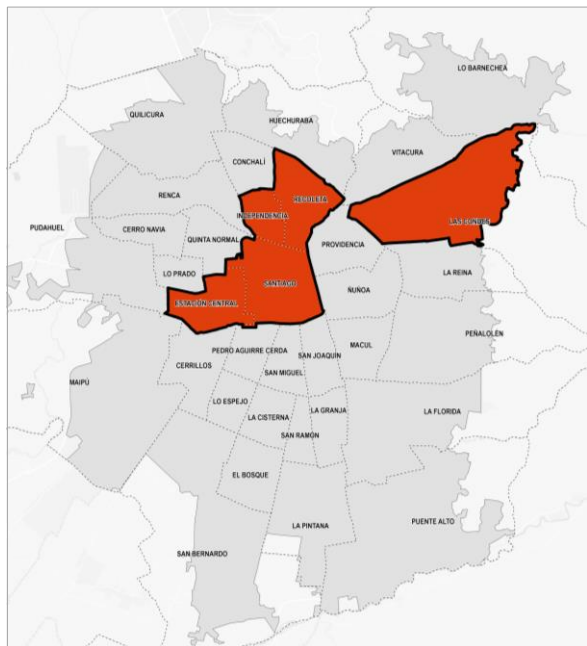
# nuevos ciudadanos 2017 · dónde viven

Nuevos ciudadanos, nuevas ciudades | Conferencia de Ciudad 2018

## MIGRANTES EXTRANJEROS

## EDUCADOS NIVEL SUPERIOR

## ADULTOS MAYORES



concentración en mayor número de comunas →

5 comunas

6 comunas

9 comunas

# nuevos ciudadanos 2017 · cómo viven

Nuevos ciudadanos, nuevas ciudades | Conferencia de Ciudad 2018

MIGRANTES EXTRANJEROS

EDUCADOS NIVEL SUPERIOR

ADULTOS MAYORES

el tamaño medio de sus hogares es de

**2,7** habitantes / hogar [3,3 h./h. en 2002]

**2,9** habitantes / hogar [3,5 h./h. en 2002]

**3,0** habitantes / hogar [3,5 h./h. en 2002]

1 · viven en hogares de menor tamaño que el promedio de la ciudad, lo que se acentúa en donde viven los migrantes extranjeros  
[3,1 h./h. promedio de las 34 comunas de Gran Santiago]

MIGRANTES EXTRANJEROS

EDUCADOS NIVEL SUPERIOR

ADULTOS MAYORES

del total de sus hogares

**28%** son unipersonales [20% en 2002]

**20%** son unipersonales [13% en 2002]

**20%** son unipersonales [13% en 2002]

2 · más probables de ser unipersonales que el promedio de la ciudad, lo que se acentúa en donde viven los migrantes extranjeros  
[18% promedio de las 34 comunas de Gran Santiago]

MIGRANTES EXTRANJEROS

EDUCADOS NIVEL SUPERIOR

ADULTOS MAYORES

respecto a la tenencia de sus hogares

**45%** son arrendados [36% en 2002]

**31%** son arrendados [24% en 2002]

**30%** son arrendados [26% en 2002]

3 · más probable de ser arrendados que el promedio de la ciudad, lo que se acentúa en donde viven los migrantes extranjeros

[26% promedio de las 34 comunas de Gran Santiago]

2 0 0 2 - 2 0 1 7

Nuevos ciudadanos, nuevas ciudades | Conferencia de Ciudad 2018

GRAN SANTIAGO · 34 comunas

**12 comunas**  
concentran al menos la mitad de  
los nuevos ciudadanos y sus hogares

CChC en base a Censos de Población y Vivienda 2002 - 2017

**cchc**  
CAMARA CHILENA DE LA CONSTRUCCION



# 12 comunas · nuevos ciudadanos 2017

[59% de los hogares metropolitanos]

3,0 habitantes / hogar [3,5 h./h. en 2002]

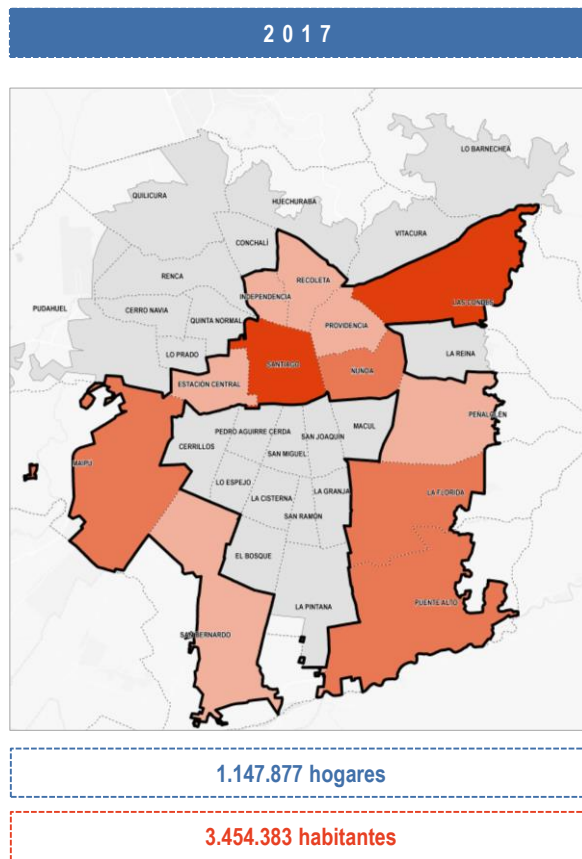
1 · viven en hogares de menor tamaño  
[3,1 h./h. promedio metropolitano]

20% son unipersonales [13% en 2002]

2 · más probables de ser unipersonales  
[18% promedio metropolitano]

30% son arrendados [25% en 2002]

3 · más probable de ser arrendados  
[26% promedio metropolitano]



1 · Santiago

2 · Las Condes 3 nuevos ciudadanos

3 · La Florida

4 · Maipú

5 · Ñuñoa

6 · Puente Alto 2 nuevos ciudadanos

7 · Estación Central

8 · Independencia

9 · Peñalolén

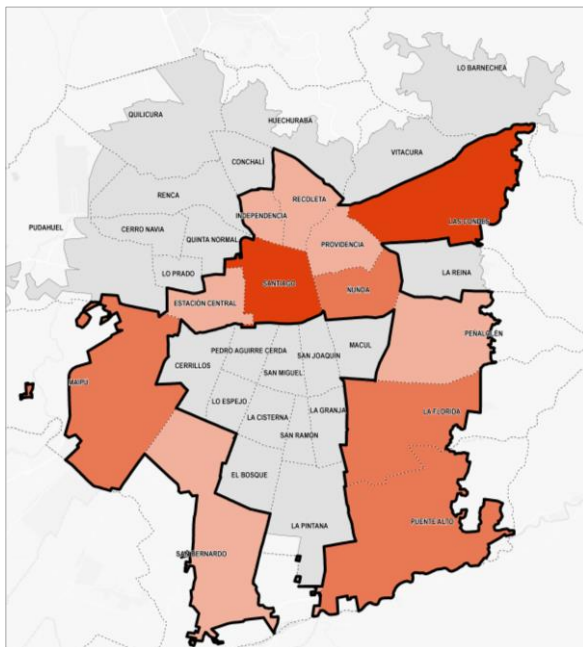
10 · Providencia

11 · Recoleta

12 · San Bernardo 1 nuevo ciudadano

[56% de la población metropolitana]

2017



¿QUÉ ATRIBUTOS PARTICULARES HAN OFRECIDO ESTAS COMUNAS?

01. Los nuevos ciudadanos

---

02. ¿Dónde y cómo viven los nuevos ciudadanos?

---

03. Los atributos de la ciudad

# selección de atributos

## ATRIBUTOS DE VIVIENDA

### Actividad Residencial

unidades de vivienda aprobadas cada 1.000 habitantes,  
promedio anual entre 2015 - 2017 / PPEE INE

### Densificación Residencial

% unidades de departamentos [5 pisos o más] aprobadas,  
respecto al total de viviendas entre 2015 - 2017 / PPEE INE

## ATRIBUTOS DE ENTORNO

### Conectividad red de Metro

número de estaciones de metro que se tiene acceso,  
respecto del total de estaciones 2017 [incluida línea 6]

### Estado del Entorno Urbano

% superficie en buen estado o destacable,  
Indicador de Bienestar Territorial CIT UAI - CChC, 2017  
[que evalúa variables de  
Condición de Infraestructura/  
Accesibilidad a Equipamientos/  
Medioambiental]

# unidades de vivienda aprobadas cada mil habitantes [PPEE INE]

## ATRIBUTOS DE VIVIENDA

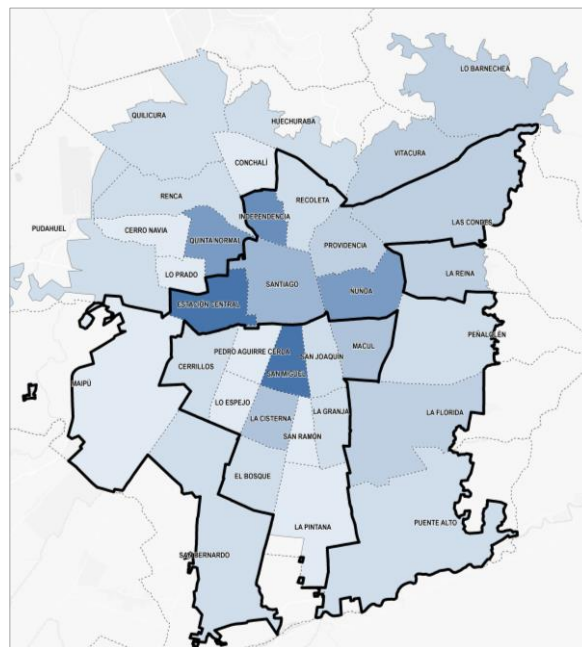
2015 - 2017

en las 12 comunas

9 unidades de vivs. / 1.000 habts.

55% más

que las restantes 22 comunas de Gran Stgo



0

37 vivs. / 1.000 habts

7 vivs. / 1.000 habts. aprobadas prom. metropolitano

# % unidades de deptos. [5 pisos o más] aprobadas [PPEE INE]

## ATRIBUTOS DE VIVIENDA

en las 12 comunas

9 unidades de vivs. / 1.000 habts.

55% más

que las restantes 22 comunas de Gran Stgo

en las 12 comunas

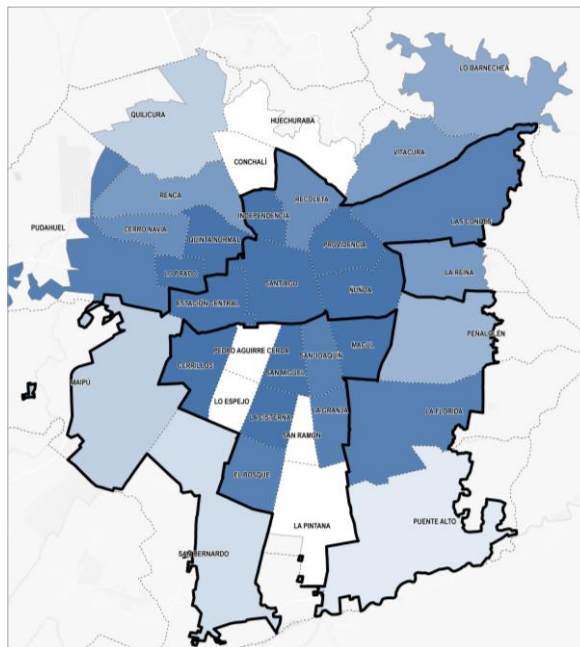
87% unidades de departamentos

[40 pp sobre el promedio de hace 15 años]

5 pp sobre

las restantes 22 comunas de Gran Stgo

2015 - 2017



0

99,8% un. deptos.

85% unidades deptos. aprobados prom. metropolitano

# red de Metro de Santiago

## ATRIBUTOS DE VIVIENDA

en las 12 comunas

9 unidades de vivs. / 1.000 habts.

55% más

que las restantes 22 comunas de Gran Stgo

en las 12 comunas

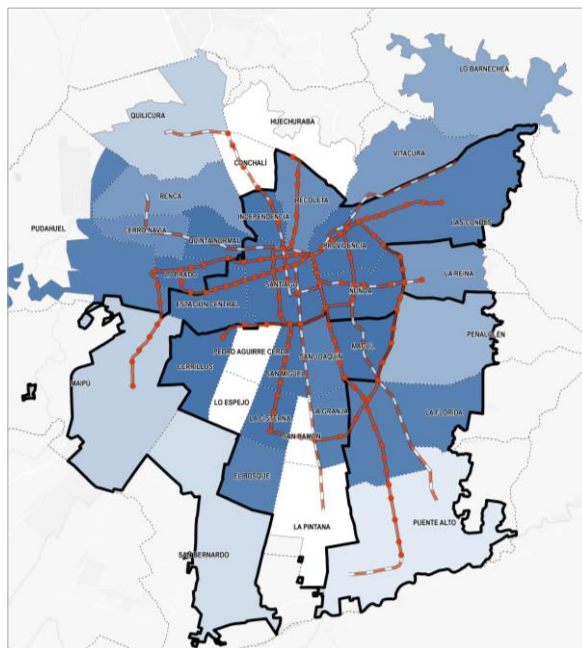
87% unidades de departamentos

[40 pp sobre el promedio de hace 15 años]

5 pp sobre

las restantes 22 comunas de Gran Stgo

2017



red a 2017

red en construcción o en agenda

119 estaciones de metro (incluye línea 3)

## ATRIBUTOS DE ENTORNO

en las 12 comunas

82 [69%] estaciones de metro

en las restantes 22 comunas de Gran Stgo

37 [31%] estaciones de metro

# estado del entorno urbano [CChC - CIT UAI]

Nuevos ciudadanos, nuevas ciudades | Conferencia de Ciudad 2018

## ATRIBUTOS DE VIVIENDA

en las 12 comunas

9 unidades de vivs. / 1.000 habts.

55% más

que las restantes 22 comunas de Gran Stgo

en las 12 comunas

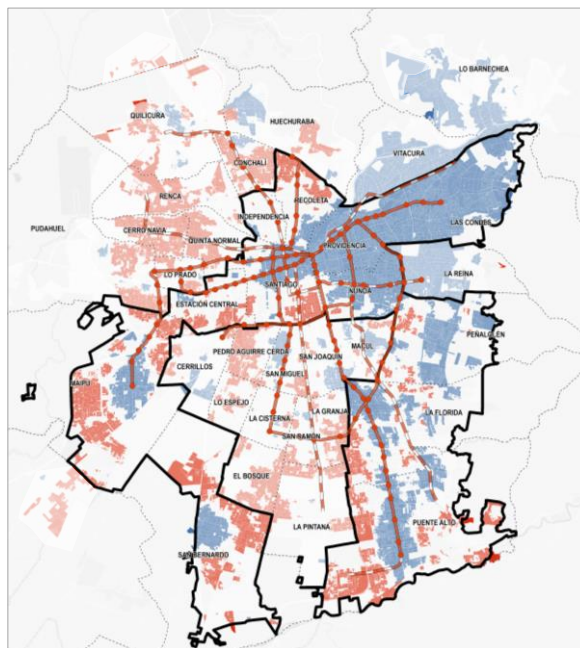
87% unidades de departamentos

[40 pp sobre el promedio de hace 15 años]

5 pp sobre

las restantes 22 comunas de Gran Stgo

2017



zonas en estado crítico ■  
zonas en estado destacable ■

22% superficie metropolitana en buen estado

## ATRIBUTOS DE ENTORNO

en las 12 comunas

82 [69%] estaciones de metro

en las restantes 22 comunas de Gran Stgo

37 [31%] estaciones de metro

en las 12 comunas

29% de su superficie en buen estado

[14% en estado crítico]

en las restantes 22 comunas de Gran Stgo

15% de su superficie en buen estado



# 12 comunas "ACTIVAS" · Gran Santiago

## ATRIBUTOS DE VIVIENDA

en las 12 comunas

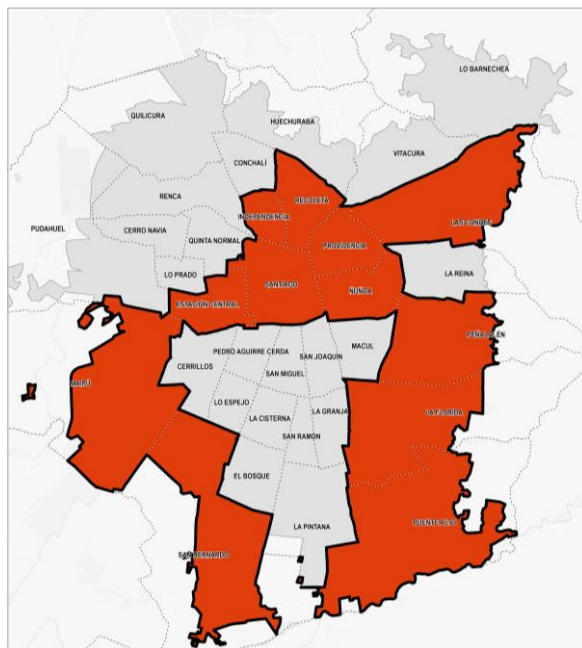
**9** unidades de vivs. / 1.000 habts.

Comunas más densas que tienen mayor actividad residencial, pero aún con potencial de desarrollo

en las 12 comunas

**87%** unidades de departamentos  
[40 pp sobre el promedio de hace 15 años]

2017



12 comunas

## ATRIBUTOS DE ENTORNO

en las 12 comunas

**82** [69%] estaciones de metro

Comunas mejor conectadas y con mejores estándares de entorno, pero aún con zonas en estado crítico

en las 12 comunas

**29%** de su superficie en buen estado  
[14% en estado crítico]

# 22 comunas “INACTIVAS” · Gran Santiago

ATRIBUTOS DE VIVIENDA

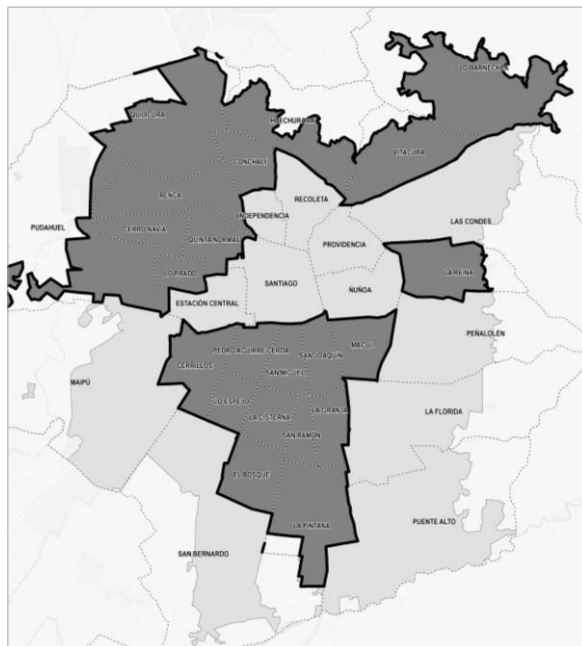
2017

ATRIBUTOS DE ENTORNO

55% más  
que las restantes 22 comunas

Comunas menos densas  
con potencial de activación residencial

5 pp sobre  
las restantes 22 comunas



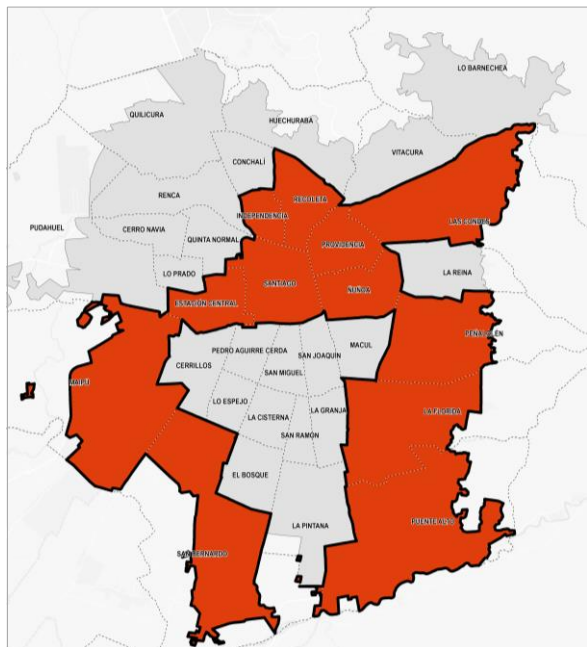
22 comunas

en las restantes 22 comunas  
37 [31%] estaciones de metro

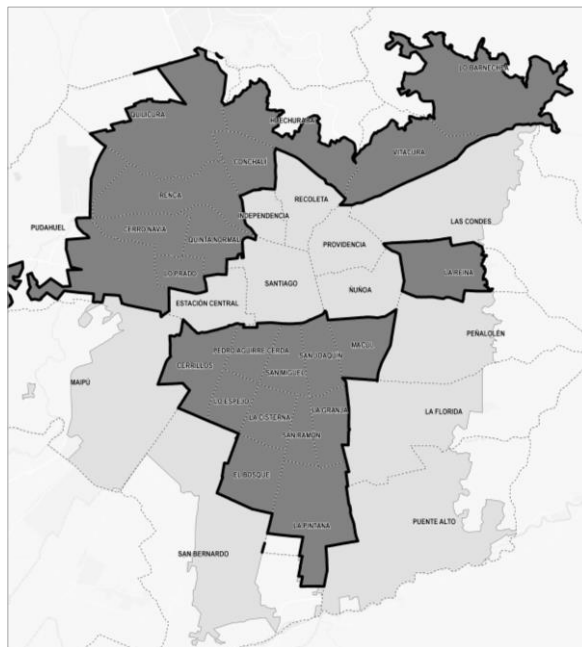
Comunas menos conectadas con  
menores estándares de entorno

en las restantes 22 comunas  
15% de su superficie en buen estado

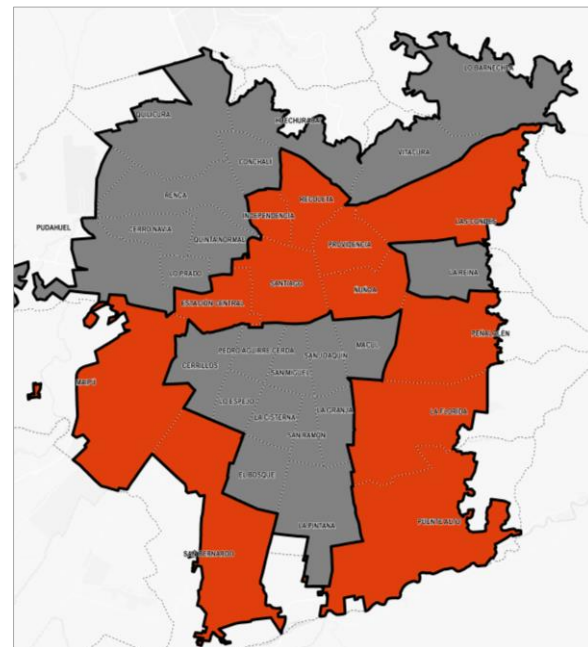
## COMUNAS ACTIVAS



## COMUNAS INACTIVAS



## GRAN SANTIAGO

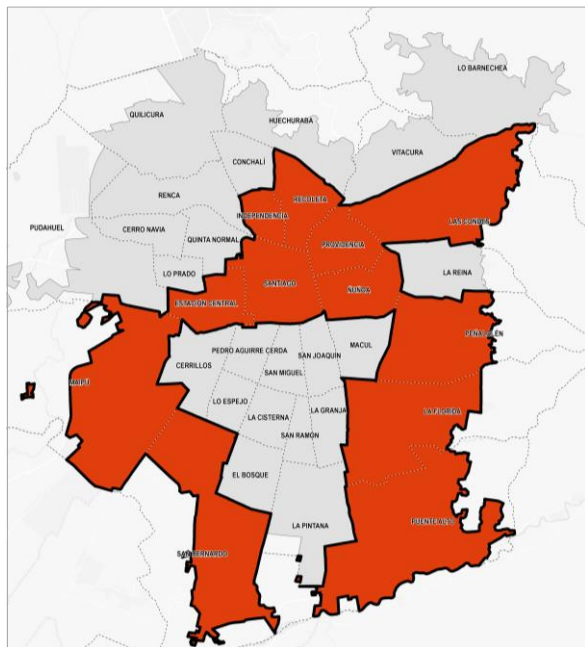


¿CÓMO EQUIPARAR ATRIBUTOS EN TODA LA CIUDAD?

# 34 comunas · Gran Santiago

Nuevos ciudadanos, nuevas ciudades | Conferencia de Ciudad 2018

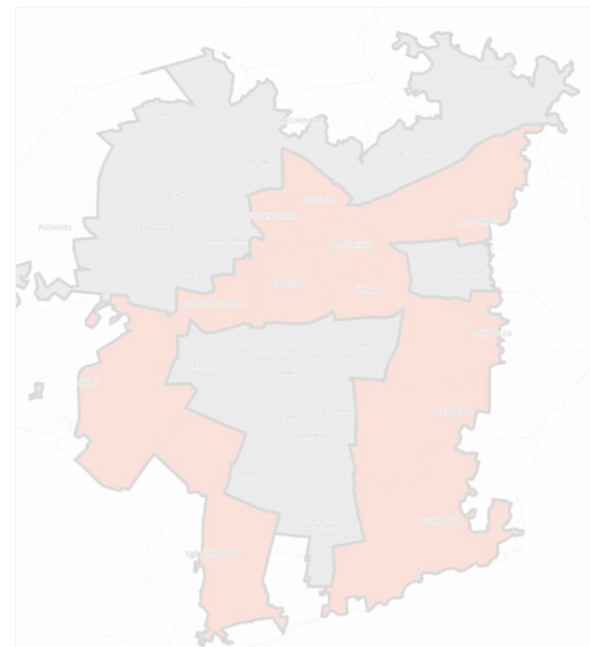
## COMUNAS ACTIVAS



## COMUNAS INACTIVAS



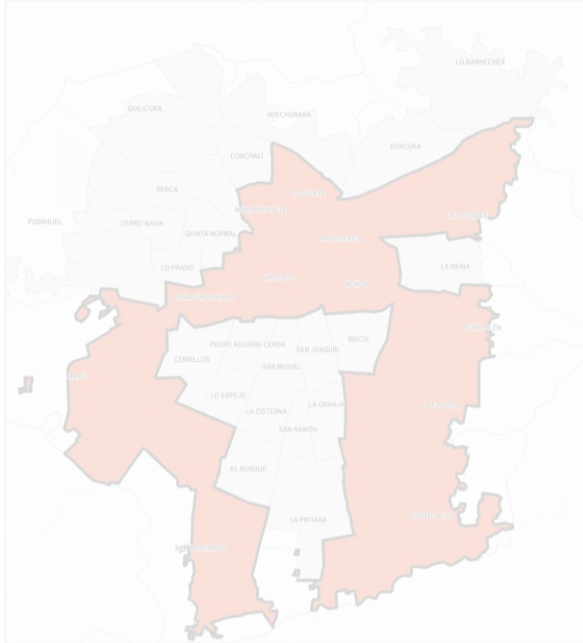
## GRAN SANTIAGO



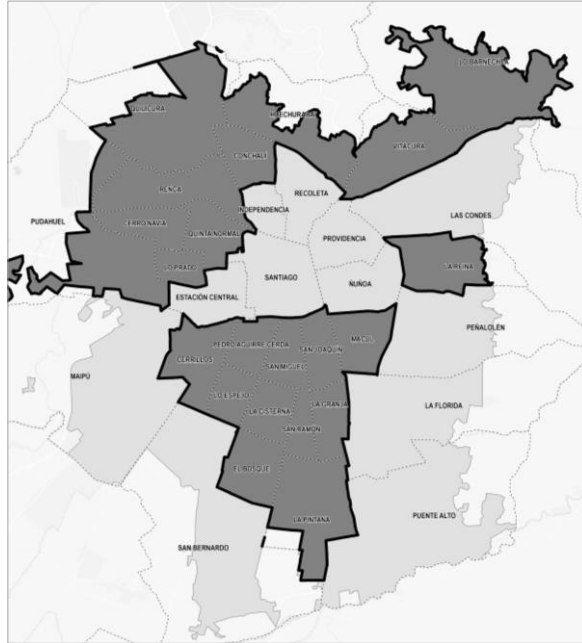
Densificación planificada en torno a líneas del Metro [capacidad subutilizada de la infraestructura]

# 34 comunas · Gran Santiago

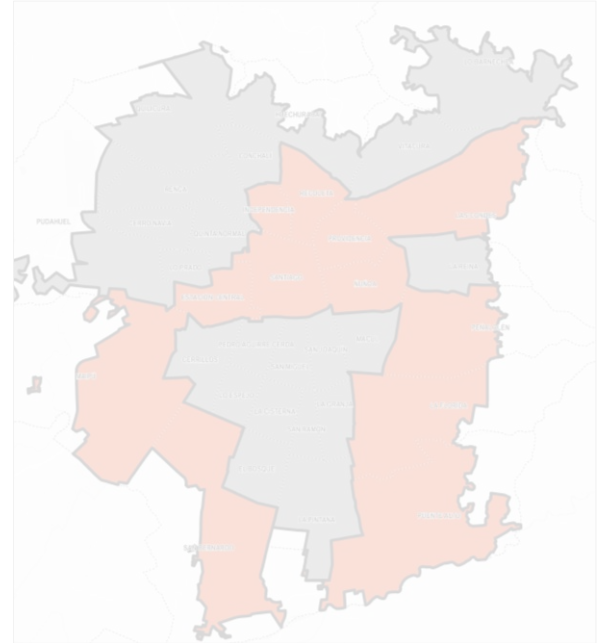
## COMUNAS ACTIVAS



## COMUNAS INACTIVAS

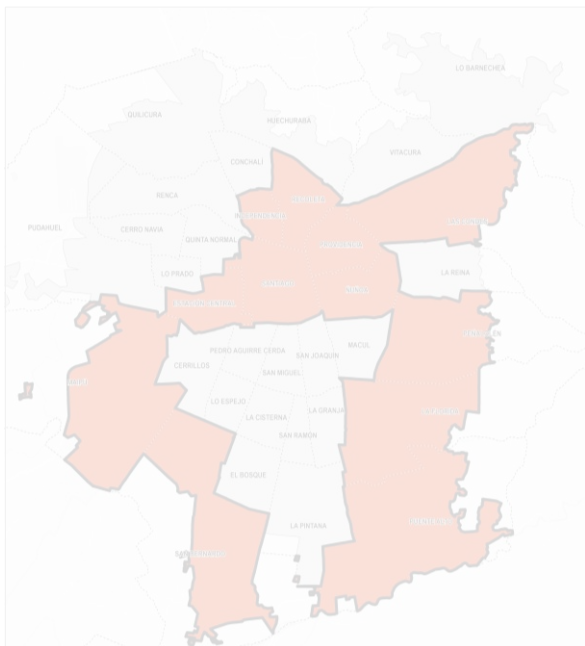


## GRAN SANTIAGO



Establecimiento de estándares mínimos para asegurar la calidad del entorno urbano

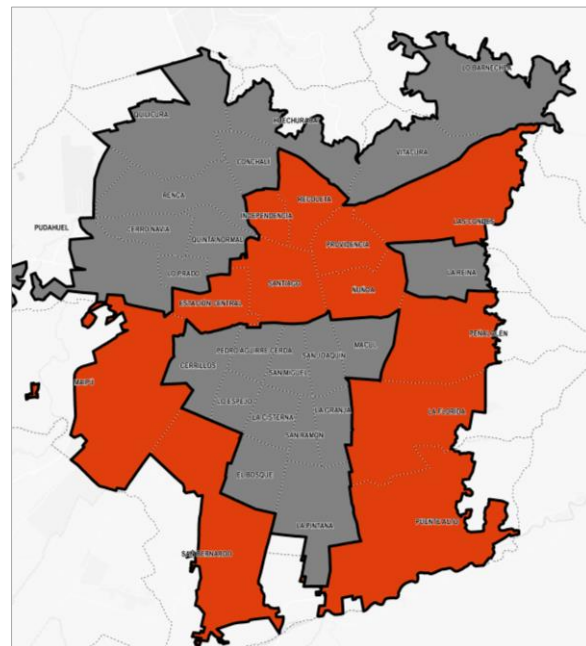
## COMUNAS ACTIVAS



## COMUNAS INACTIVAS



## GRAN SANTIAGO



Actualización y precisión de usos residenciales - mixtos en PRC / Planificación Urbana Integrada

01 · Densificación residencial planificada en torno a líneas del Metro [capacidad subutilizada de la infraestructura]

02 · Establecimiento de estándares mínimos para asegurar la calidad del entorno urbano

03 · Actualización y precisión de usos residenciales - mixtos en PRC

04 · Planificación Urbana Integrada

---

# NUEVOS CIUDADANOS, NUEVAS CIUDADES

DESAFÍOS METROPOLITANOS: UNA MIRADA A LOS CAMBIOS EN LA CIUDAD DE SANTIAGO 2002 - 2017

*Gerencia de Estudios Cámara Chilena de la Construcción / Julio 2018*