



MEGA TECNO MM
UNA SOLUCIÓN PARA GRANDES
NAVES INDUSTRIALES

Carlos Arenas R.
Jefe Área Gestión de Proyectos
FORMAC S.A.

HISTORIA



Empresa inaugurada en 1984 a partir del área de perfiles de Ducasse Industrial.

Nuestra organización se dedica a la fabricación y comercialización de productos de acero destinados al mercado de la construcción.

Actualmente cuenta con una vasta gama de productos, entre los que destacan tubos, perfiles, planchas, flejes, entre otros.

NUESTRA EMPRESA



FÁBRICA QUILICURA: CASA MATRIZ



FÁBRICA ESTACION CENTRAL



SUCURSAL PUERTO MONTT

NUESTRAS LÍNEAS DE PRODUCTOS

**TUBOS
PERFILES**

LÍNEAS
TRADICIONALES



**REJA
MAESTRA**

CIERROS
PERIMETRALES



NUESTRAS LÍNEAS DE PRODUCTOS



**TECNO
FORM**

**NAVES
INDUSTRIALES**



**FORMA
CON**

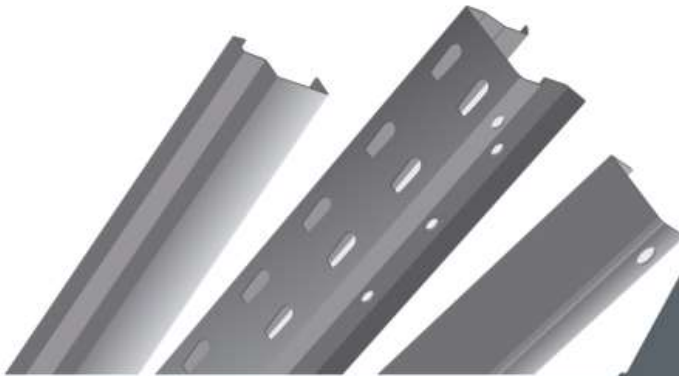
**MERCADO
INMOBILIARIO**



NUESTRAS LÍNEAS DE PRODUCTOS

RACK
PERFILES

ESTANTERIAS
METALICAS



**TECNO
FORM**

TECNOFORM

Sistema constructivo para naves industriales, bodegas, packing, frigoríficos y grandes superficies cubiertas en general, donde se destaca su eficiencia estructural, higiene, espacio útil, velocidad, y facilidad en el armado y montaje.

TECNO FORM

VENTAJAS

- Mayor facilidad en fabricación, traslado y montaje
- Plazos de entrega permiten ahorro en tiempo y costos.
- Solución liviana y es posible salvar luces de hasta 40m libres (hasta ahora)
- Su diseño es un aporte a la arquitectura, con una limpieza visual
- Permite la construcción de un ambiente limpio, evitando la acumulación de polvo, libre de pájaros y roedores
- Facilidad de lavado y limpieza



LOS TRES PILARES DE TECNOFORM QUE LA HACEN UNA SOLUCIÓN INTEGRAL

1.

**Asesoría
Profesional**

2.

**Propuesta
Completa**

3.

**Perfiles a
Largos de
Proyecto**

LOS TRES PILARES DE TECNOFORM QUE LA HACEN UNA SOLUCIÓN INTEGRAL

1.

**Asesoría
Profesional**

Área Gestión de Proyectos

- ✓ **Grupo de profesionales**
- ✓ **Asesoría en todas las etapas del proyecto**
- ✓ **Propuesta a la medida**

PROPUESTA A LA MEDIDA

i

INFORMACIÓN

- Geometría
- Criterios de Diseño
- Tipo de Cubierta



DISEÑO

- Normas Chilenas
- Apoyo Software
- Herramientas Diseño

\$

RESULTADO

- Presupuesto
- Cubicación
- Esquemas Generales
- Memoria de Cálculo (Referencial)

INFORMACIÓN DISPONIBLE EN NUESTRA PÁGINA WEB

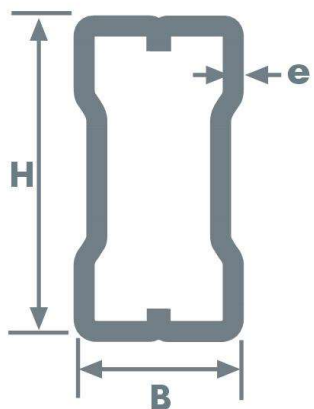
The screenshot shows a web browser window with the URL `formac.cl/`. The navigation menu includes: **Manuales**, **Informativos**, **Presentaciones PPT**, **Extranet**, **FORMAC TOOLS**, **RED DE DISTRIBUIDORES**, and **CONTACTO**. The contact information is `soluciones@formac.cl` and `+56 2 2484 9000`. The **FORMAC TOOLS** section contains a sidebar menu with **Formac Tools**, **Complements**, **Capacity**, **BookStore**, and **Connections**. The main content area features the **FORMAC TOOLS** logo and four categories: **BOOKSTORE**, **COMPLEMENTS**, **CAPACITY**, and **CONNECTIONS**. A book cover titled **MANUAL DE DISEÑO TECNOFORM** is also visible.

LOS TRES PILARES DE TECNOFORM QUE LA HACEN UNA SOLUCIÓN INTEGRAL

2.

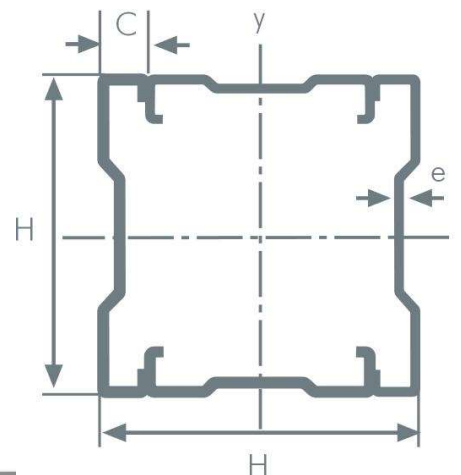
Propuesta Completa

- ❑ **Suministro de perfiles:**
 - ✓ Estructura de marcos
 - ✓ Costaneras de techo y laterales
 - ✓ Arriostramientos y colgadores
 - ✓ Calidad Acero



TECNO MM

**CALIDAD A250ESP y
A345ESP**



TECNO 4M

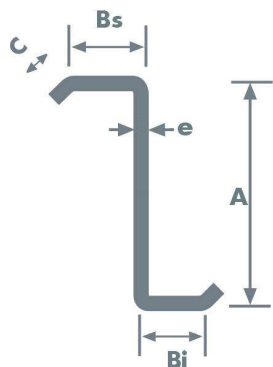
**CALIDAD A250ESP y
A345ESP**

LOS TRES PILARES DE TECNOFORM QUE LA HACEN UNA SOLUCIÓN INTEGRAL

2.

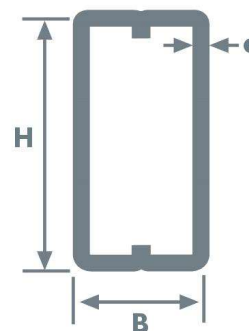
Propuesta Completa

- ❑ **Suministro de perfiles:**
 - ✓ Estructura de marcos
 - ✓ Costaneras de techo y laterales
 - ✓ Arriostramientos y colgadores
 - ✓ Calidad Acero



TECNO Z

CALIDAD A250ESP



TECNO CC

CALIDAD A250ESP

LOS TRES PILARES DE TECNOFORM QUE LA HACEN UNA SOLUCIÓN INTEGRAL

2.

**Propuesta
Completa**

- ❑ **Suministro de perfiles:**
 - ✓ **Estructura de marcos**
 - ✓ **Costaneras de techo y laterales**
 - ✓ **Arriostramientos y colgadores**
 - ✓ **Calidad Acero**

- ❑ **Kit de Placas de conexión**
 - ✓ **Placas de unión**



LOS TRES PILARES DE TECNOFORM QUE LA HACEN UNA SOLUCIÓN INTEGRAL

2.

Propuesta Completa

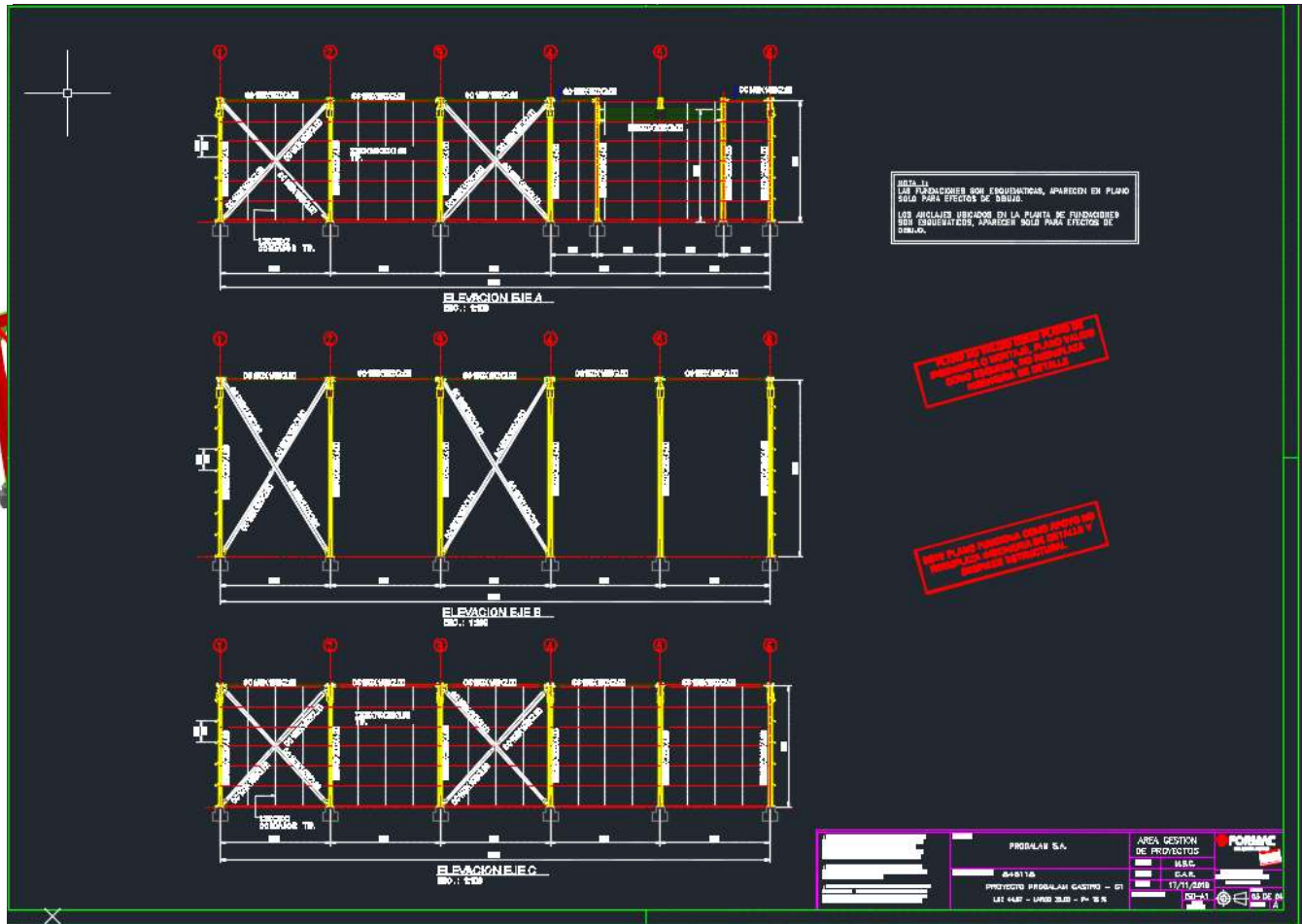
- ❑ **Suministro de perfiles:**
 - ✓ **Estructura de marcos**
 - ✓ **Costaneras de techo y laterales**
 - ✓ **Arriostramientos y colgadores**
 - ✓ **Calidad Acero**
- ❑ **Kit de Placas de conexión**
 - ✓ **Placas de unión**
 - ✓ **Esquemas de uniones**

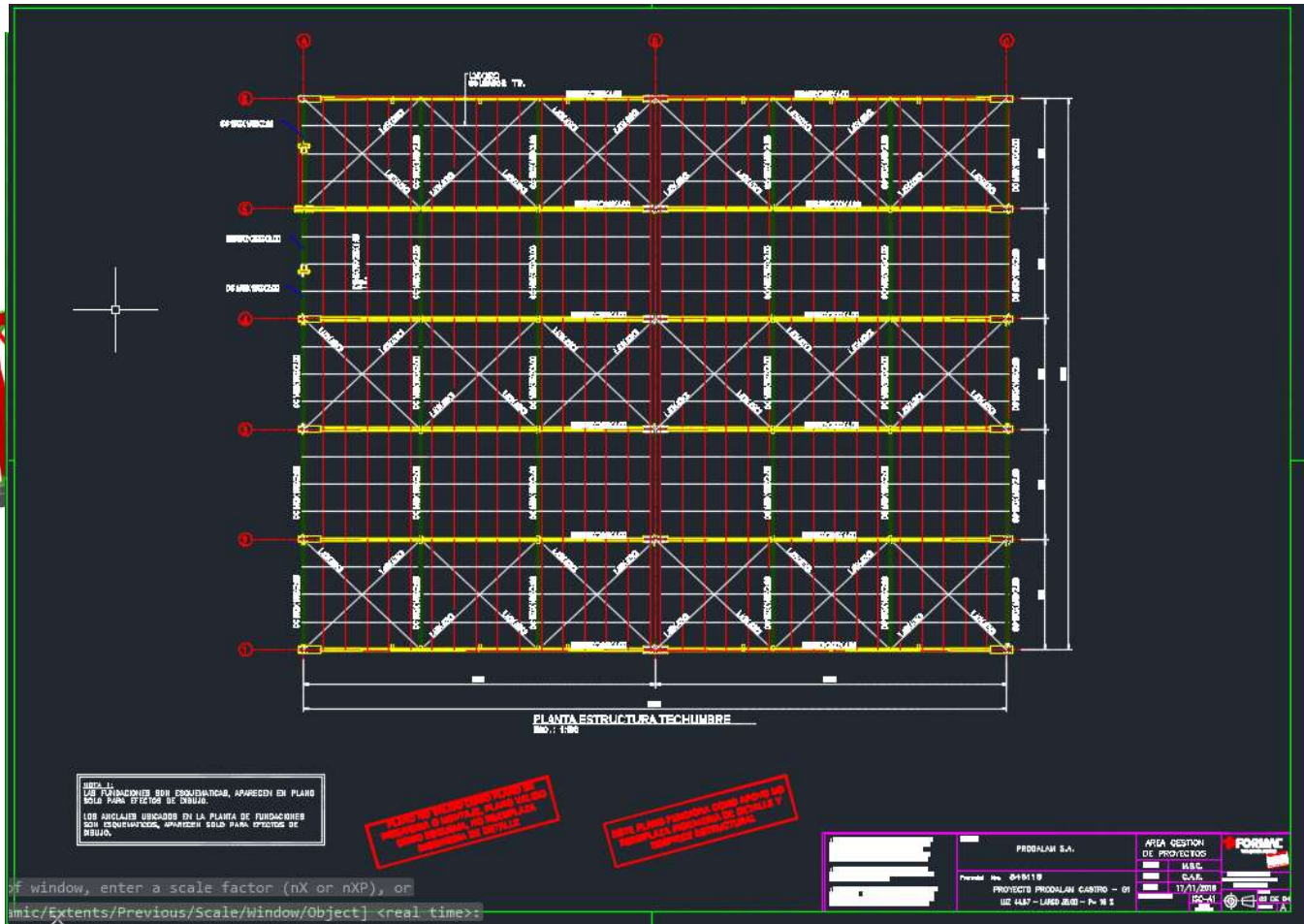
LOS TRES PILARES DE TECNOFORM QUE LA HACEN UNA SOLUCIÓN INTEGRAL

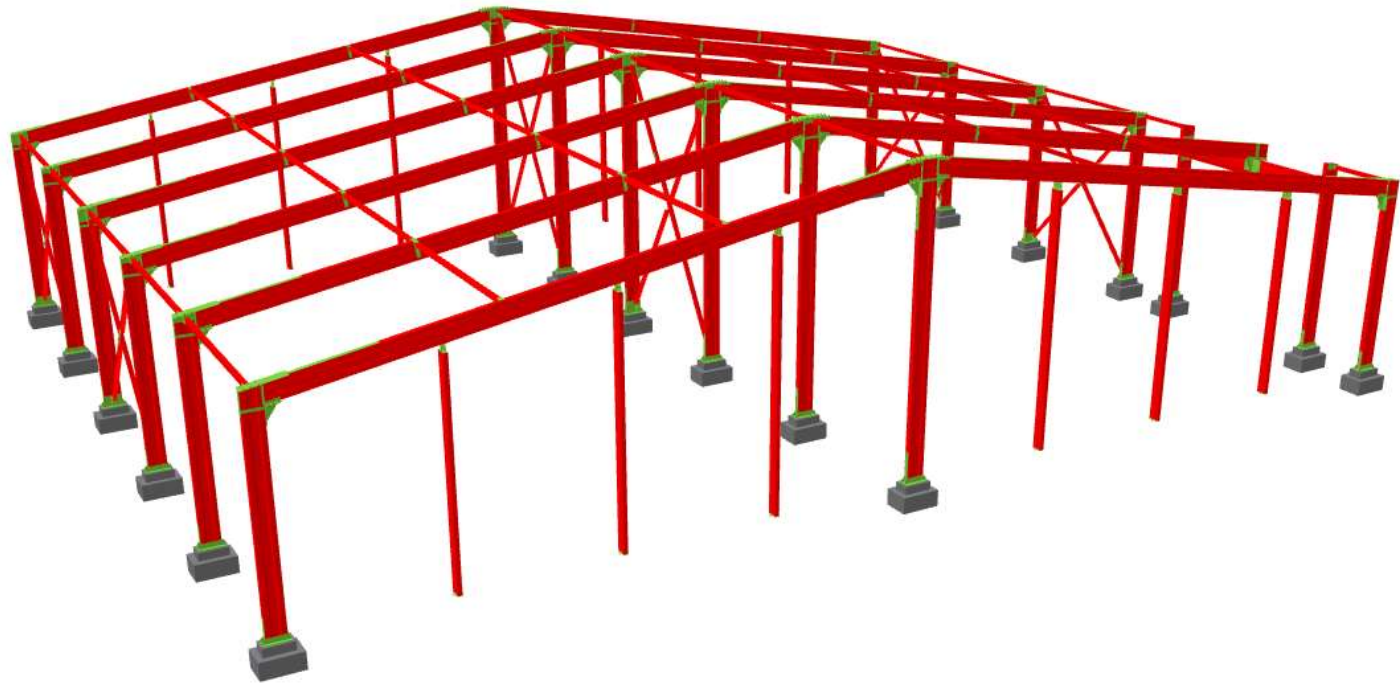
2.

Propuesta Completa

- ❑ **Suministro de perfiles:**
 - ✓ **Estructura de marcos**
 - ✓ **Costaneras de techo y laterales**
 - ✓ **Arriostramientos y colgadores**
 - ✓ **Calidad Acero**
- ❑ **Kit de Placas de conexión**
 - ✓ **Placas de unión**
 - ✓ **Esquemas de uniones**
 - ✓ **Esquemas de proyecto**





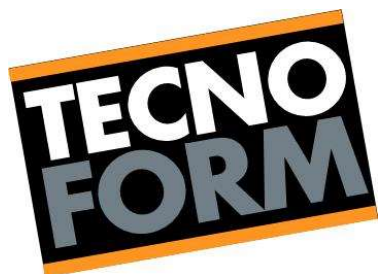


LOS TRES PILARES DE TECNOFORM QUE LA HACEN UNA SOLUCIÓN INTEGRAL

3.

Largos de Proyecto

- ❑ **Largos especiales**
 - ✓ **Largos a medida del proyecto**
 - ✓ **En una pieza**
 - ✓ **Sin traslapos intermedios**
 - ✓ **Máximos según transporte**



1.

**Asesoría
Profesional**

2.

**Propuesta
Completa**

3.

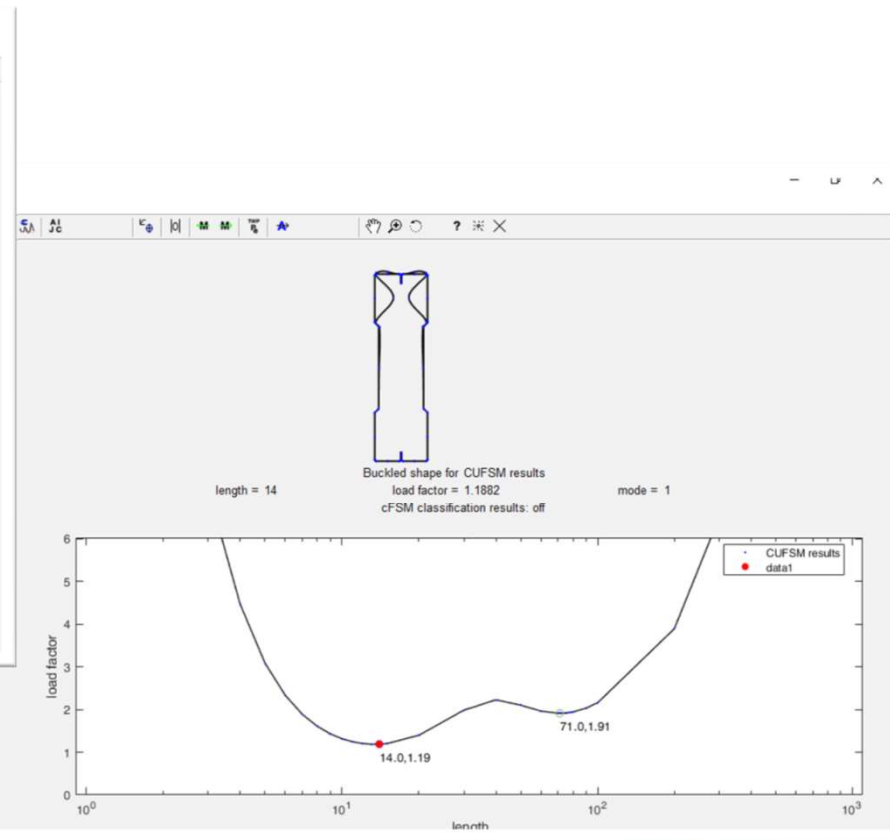
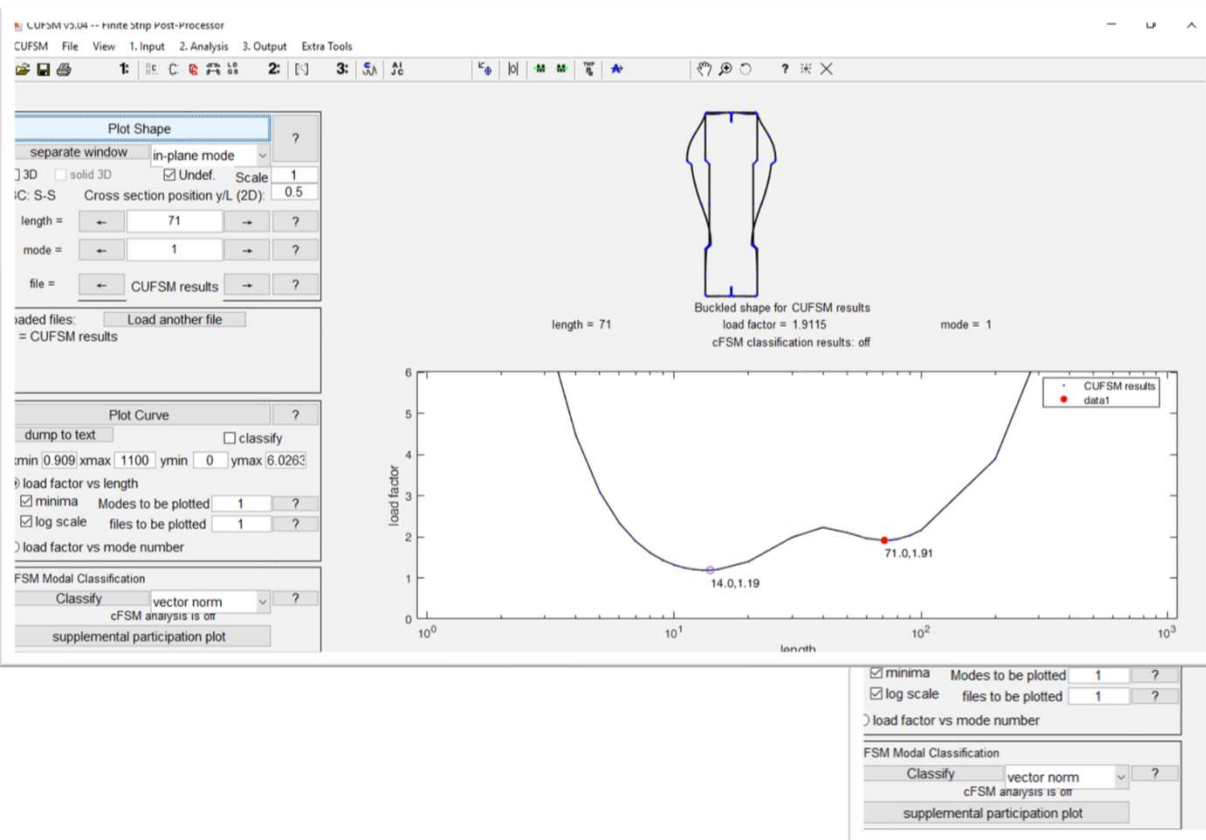
**Perfiles a
Largos de
Proyecto**

**Pero... nos faltaba algo:
Luces hasta 40m?
Estructuras mas eficientes?**

TECNO
MM

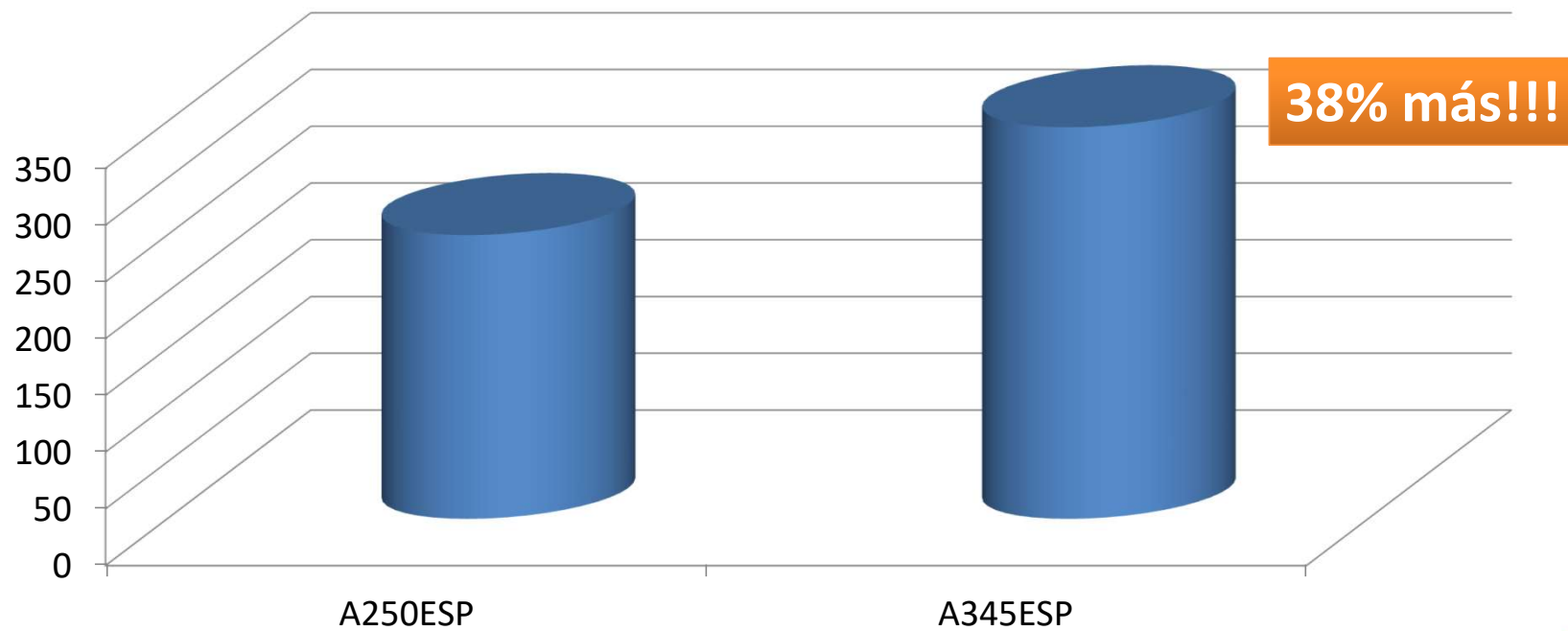


✓ Revisamos la geometría



✓ Calidad del Acero

Tensión de Fluencia [MPa]



¿Y el tamaño del perfil Tecno MM?

Hasta ahora tenemos

- Altura: 150mm – 700mm
- Ancho: 100mm – 200mm
- Espesor: 2mm – 6mm

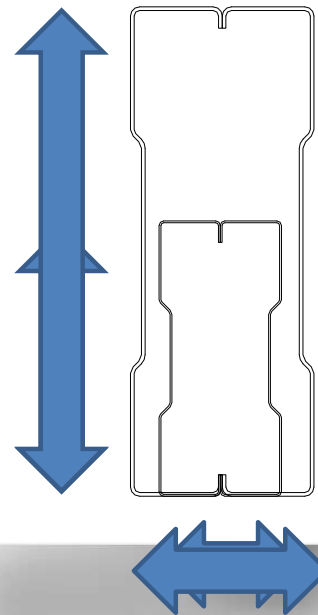
¿Qué podemos hacer?

- Aumentar altura hasta 800mm
- Aumentar el ancho incluyendo:

225mm

250mm

300mm



CRECER!!!

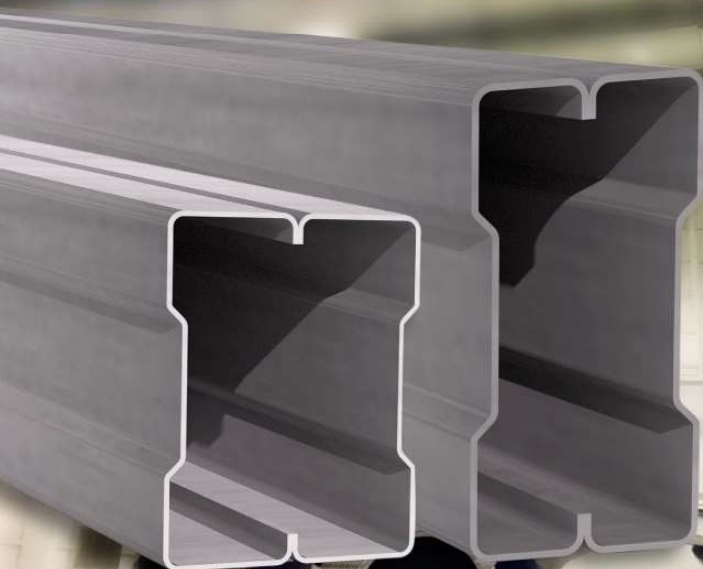
NUEVO

MEGA TECNO MM

Pasamos los 50 metros de luz libre

Mas alternativas para optimizar

Mantenemos todas las
características que distinguen al
perfil TECNO MM





MUCHAS GRACIAS

¡SÍGUENOS!



www.formac.cl
soluciones@formac.cl