



“PLAN MAESTRO DE ÁREAS VERDES, PUNTA ARENAS”

PLAN MAESTRO DE ÁREAS VERDES

En este plan se consideran las áreas verdes consolidadas y todos aquellos retazos de áreas verdes, plazoletas y bandejones, considerados BNUP aprobados en los planos de loteos recepcionados por la D.O.M.-

La intención es recuperar todos los espacios con césped, arboladas mínimas de 2 metros, bancas, iluminación, juegos a reparar y/o cambiar aquellos que estén en mal estado, piso de caucho reciclado en zona de juegos.

El Plan Maestro de Areas Verdes considera la división de 10 sectores identificados a intervenir de toda la ciudad de Punta Arenas.

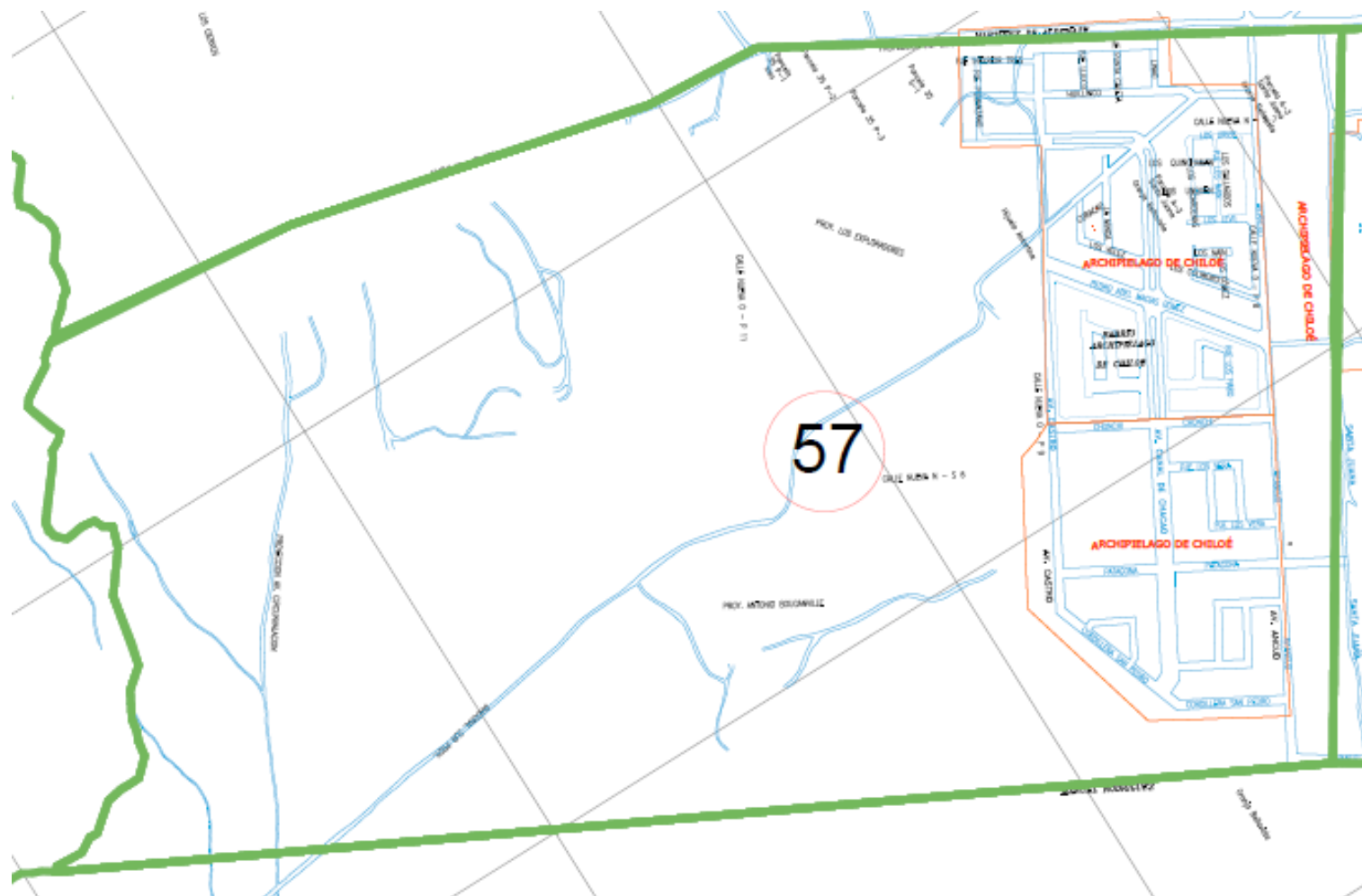
UNIDAD VECINAL Nº 57

AL NORTE PEDRO AGUIRRE CERDA

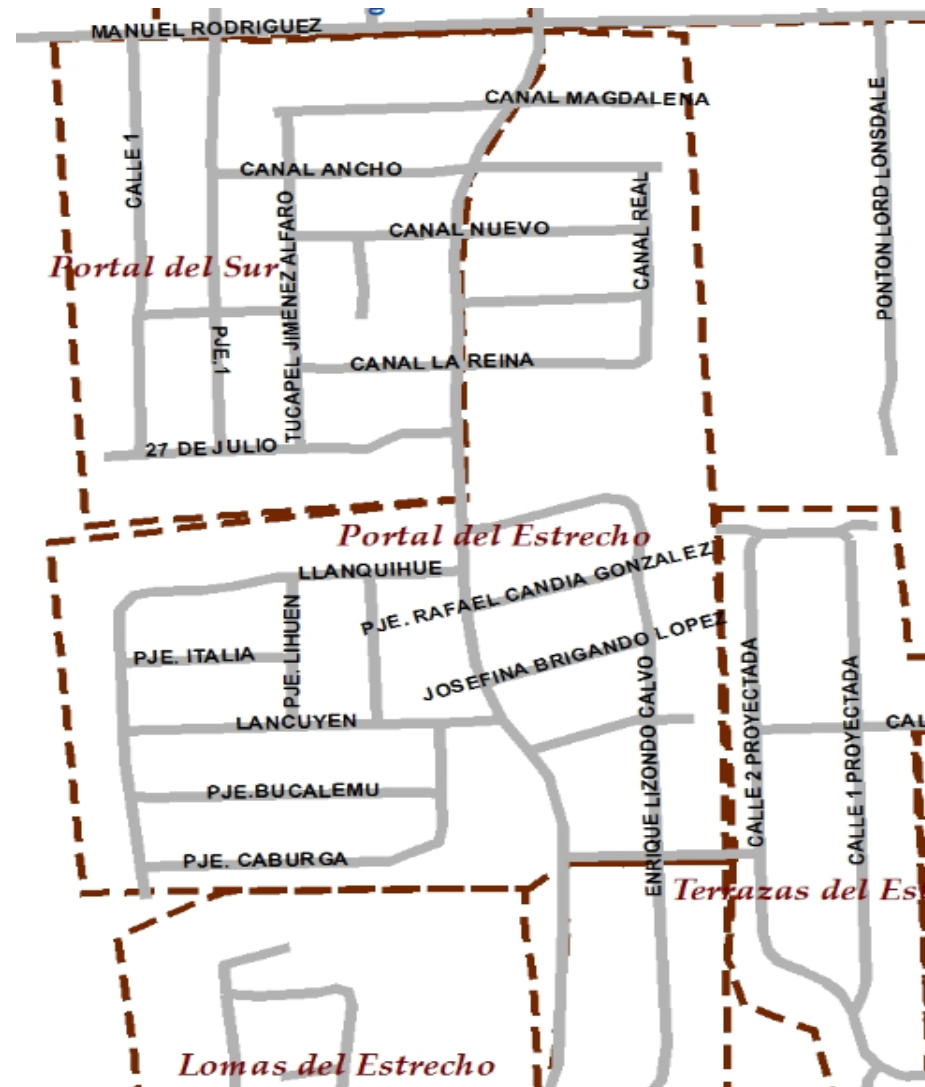
EX LIMITE URBANO PRC

PONIENTE MANUEL RODRIGUEZ

ORIENTE LIMITE MANUEL RODRIGUEZ



EMPLAZAMIENTO



POBLACIONES

NELDA
PANICUCCI

2260 VIVIENDAS AL CENSO 2002

LOMAS DEL SUR

VILLA FRESIA

ARCHIPIÉLAGO DE CHILOÉ

8.033 HABITANTES AL CENSO 2002

VALLE BICENTENARIO

BENEFICIOS

- MEJOR CALIDAD DE VIDA EN LO EMOCIONAL.
- MENOR STRESS VISUAL AL VER UN ENTORNO LIMPIO.
- MEJOR ENTORNO MOTIVACIONAL PARA LA SALUD
- MEJORAR CONDICIONES DE SEGURIDAD

CÉSPED Y ARBOLADAS DE VIVERO



Festuca Arundinacea 50%



Agrostis Tenuis 5%



Festuca Arundinacea 10%



Trebol Enano 5%



Festuca Arundinacea 30%

CÉSPED Y ARBOLADAS DE VIVERO



Mostajó (Caducifolio)



Serbal de los cazadores (caducifolio)



Pino Oregón (perenne)



Álamo Negro (Cadufilo)

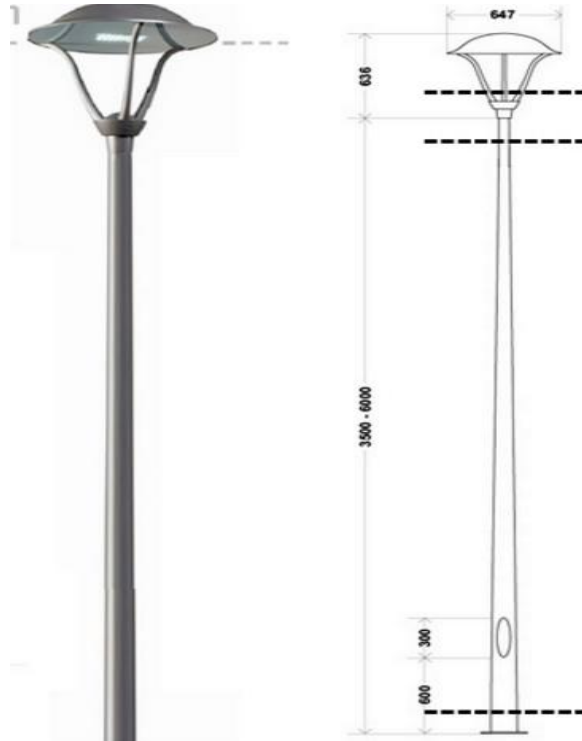
MOBILIARIO URBANO



BANCA ANTIVANDÁLICA



JUEGO INCLUSIVO



LUMINARIA ISLA LED



BARANDA DE PROTECCIÓN



COLUMPIOS



JUEGO MODULAR



JUEGO MODULAR



GIRATORIA INCLUSIVA

ESTADO ACTUAL ÁREAS VERDES



PORTAL DEL SUR III

ESTADO ACTUAL ÁREAS VERDES



PORTAL DEL SUR III



ESTADO ACTUAL ÁREAS VERDES



VALLE BICENTENARIO

RESULTADO



RESULTADO



RESULTADO



RESULTADO





“UN COMPROMISO DE TODO CIUDADANO”





LOS VECINOS DE LA POBLACIÓN
“JAVIER PALACIOS”, SE PROGRAMAN
PARA MANTENER SUS ÁREAS
VERDES, BASUREROS Y JUEGOS.
SE COMPROMETEN CON NIÑOS, JOVENES
Y ADULTOS A MANTENER LIMPIO SU SECTOR.



“CARTERA PROYECTOS EN MATERIA DE SEGURIDAD, PUNTA ARENAS”



Distintas Dimensiones del Concepto “Riesgo”

- En el Diseño de las Obras
- En la tipología de las obras
- En la Planificación de la Comuna
- Plan Comunal de Seguridad Publica

Diseño de Obras

N°	CÓDIGO	NOMBRE DEL PROYECTO	ETAPA	MONTO M\$
1	30459650	CONSTRUCCIÓN SEDE SOCIAL J.V. NRO 39 VILLA SENDERO AUSTRAL, PUNTA ARENAS	EJECUCIÓN	229.087
2	40008439	RESPOSICION SEDE SOCIAL JV 52 VILLA MARDONES, PUNTA ARENAS	EJECUCION	168.916
3	40008179	MEJORAMIENTO PLAZA DE JUEGOS J.V. 52, VILLA MARDONES, PUNTA ARENAS	EJECUCION	178.812
4	40010607	MEJORAMIENTO RED CUATRO MIRADORES TURISTICOS, PUNTA ARENAS.	DISEÑO	105.465
5	30485656	CONSTRUCCION ASCENSOR PANORÁMICO CERRO DE LA CRUZ, PUNTA ARENAS	DISEÑO	99.091
6	30459502	CONSTRUCCIÓN INFRAESTRUCTURA SANITARIA SECTOR RURAL Y OTROS, PUNTA ARENAS	EJECUCIÓN	1.342.059
7	30130471	MEJORAMIENTO Y CONSERVACIÓN PLAZA BENJAMÍN MUÑOZ GAMERO	EJECUCIÓN	941.116

Tipología de Obras

- **Tránsito**

- UOCT- Semaforización
- Instalación de Semáforos (11)
- Reductores de velocidad
- Intervención de Puntos Críticos (8)
- Instalación de Barreras de Contención

- **Iluminación**

- Principales Vías de Circulación
- Reposición de Luminaria
- Electrificación Rural
- Alumbrado Público

- **Seguridad Pública:**

- Camionetas
- Cámaras de Vigilancia
- Número de Emergencia Municipal
- Coordinación con Servicios/Direcciones

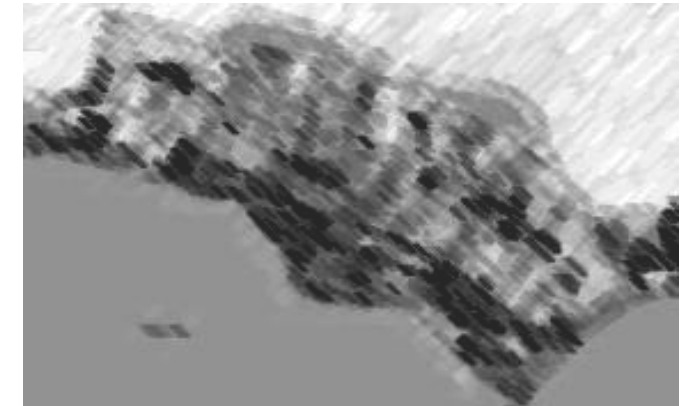
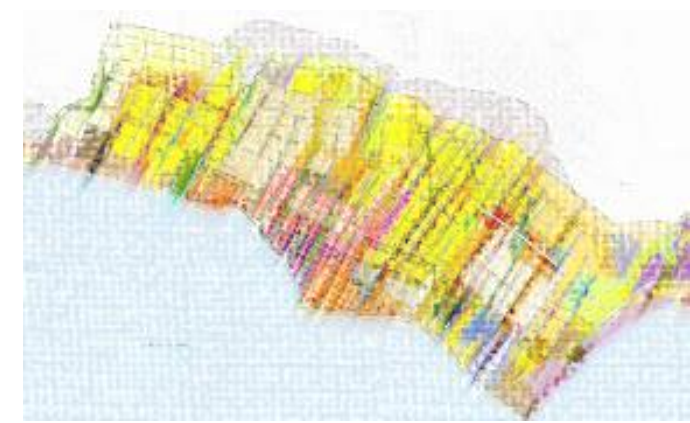
- **De Servicios Públicos**

- Carabineros
- Bomberos
- Aseo



Planificación de la Comuna

- PRC
- PRI
- Proyección Vial de la Comuna
- Servicios Básicos
- Expansión de la Zona Urbana
- Cambio Climático



Plan Comunalde Seguridad Publica



1. "Estrategia Local Implementada para disminuir los niveles de consumo de alcohol/drogas y necesidad de prevención y rehabilitación"
2. "Estrategia Local implementada para prevenir la deserción escolar y necesidad de reinserción de escolares desertores"
3. "Estrategia local implementada para la prevención de la violencia intrafamiliar y violencia de género"
4. "Estrategia local implementada para incrementar el nivel de participación y fortalecimiento de la convivencia comunitaria"
5. "Estrategia local implementada para la prevención de delitos de mayor relevancia e incidencia en las áreas más vulnerables de la Comuna"
6. "Estrategia local implementada para la prevención situacional a través del mejoramiento urbano en barrios vulnerables"
7. "Estrategia local implementada para la adecuada reinserción social de penados"
8. "Estrategia local implementada para la prevención de conductas infractoras de niños, niñas y adolescentes"
9. "Estrategia local de prevención, control y fiscalización de incivildades"



GRACIAS



Ilustre Municipalidad
de Punta Arenas



puntaarenas.cl



@munipuq