

VISIÓN CIUDADANA

Casa de Puerto Varas



ABRAHAM EDILIO PERANCHUAY

VISIÓN CIUDADANA

PUERTO VARAS

El plan regulador de Puerto Varas y sus ordenanzas de nivel local fue aprobado el 09 de enero de 1990. Se realizaron 7 modificaciones posteriores hasta el año 2007 y actualizado en el 2009.

Luego de 26 años, nos preguntamos: ¿cuál es la real alternativa que tenemos hoy?

- ¿Reformar totalmente el contenido del PRC de 1990?
- ¿Hacer las modificaciones pertinentes por unos 10 años más?
- Tomar en tres tiempos las acciones a emprender:

NUMERACION DE MANZANAS OFICIAL
DE LA
ASOCIACION DE ASEGURADORES DE CHILE
W. Manríquez
COMUNICACION
ES PROPIEDAD
Registro N° 1.887

- 1. La ciudadanía espera que las autoridades solucionen problemas contingentes, los de ahora, aquellos visualizados a diarios y que incomodan la libertad de disfrutar los productos de su ciudad, belleza escénica, edificios patrimoniales un lago que ya comienza a abandonarnos, cerro con algo de vegetación, terrazas naturales, la amabilidad de su gente y la alegría de vivir y caminar en el sitio que hemos elegido.**
- 2. A mediano plazo podemos arreglar e implementar lo que hace falta en nuestra ciudad , y que por las características, pueden ser realizadas en un plazo mayor.**
- 3. Los de largo alcance: realidades constatadas en los medios de transporte, saturación vehicular de las calles, estacionamientos de buses y taxis colectivos, parques de recreación familiar, ciclovías, etc.**
Un rediseño del paisajismo de la ciudad y con ello aunar criterios acerca de las construcciones en altura.

Vista de Puerto Varas



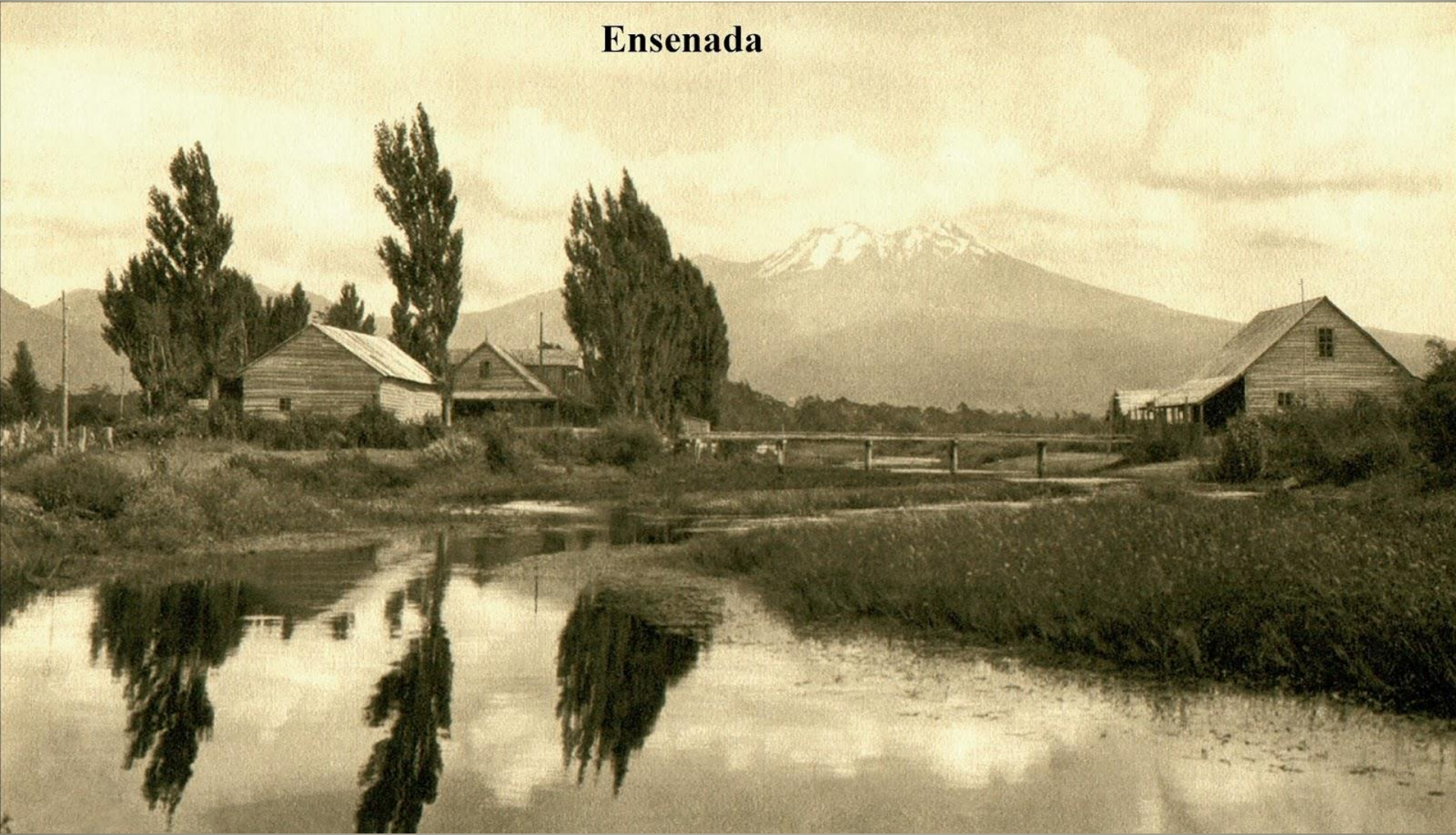
Año 1931

Lago Todos Los Santos



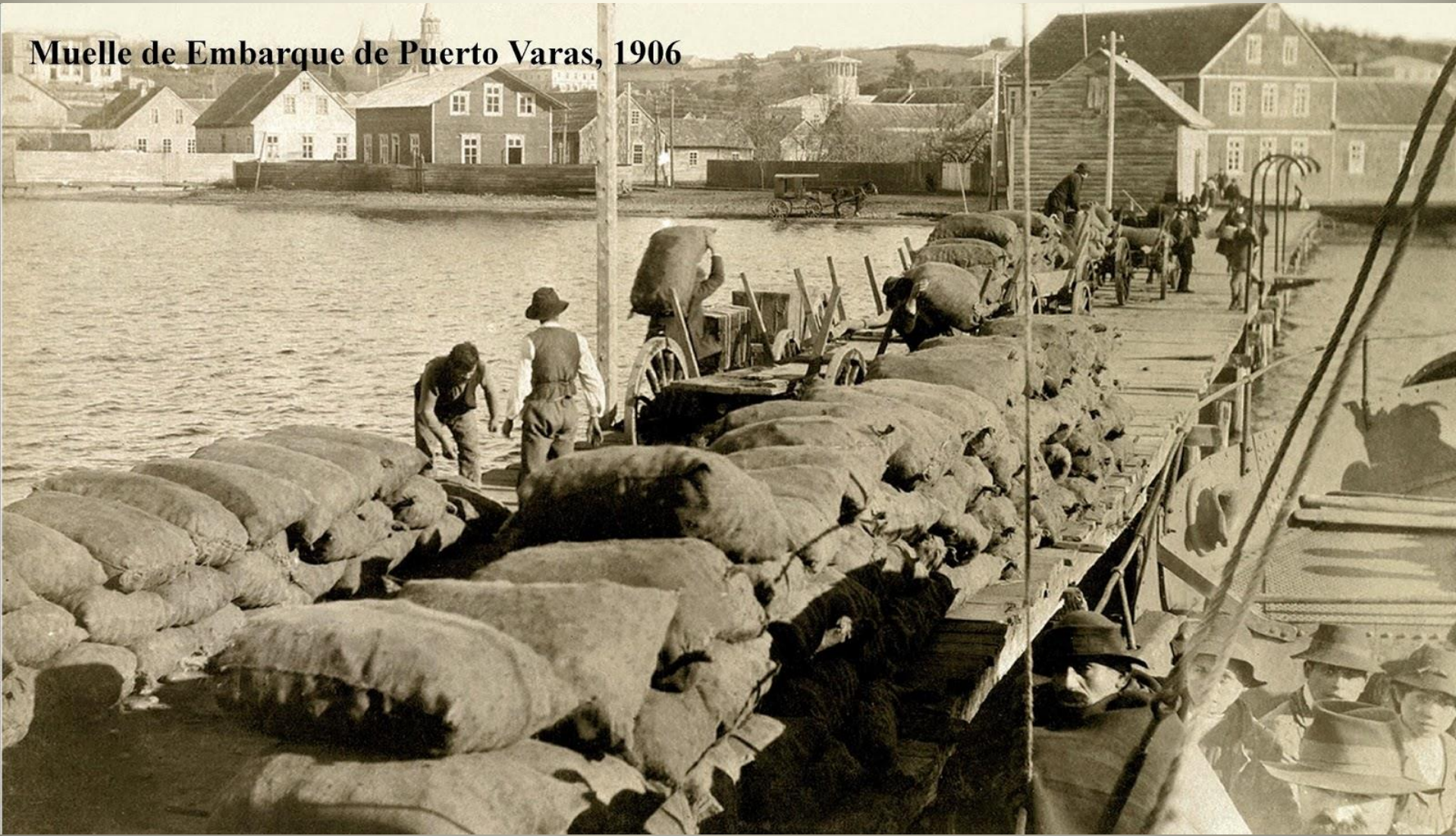
Año 1935

Ensenada



Año 1936

Muelle de Embarque de Puerto Varas, 1906



Año 1937

Muelle de Puerto Varas



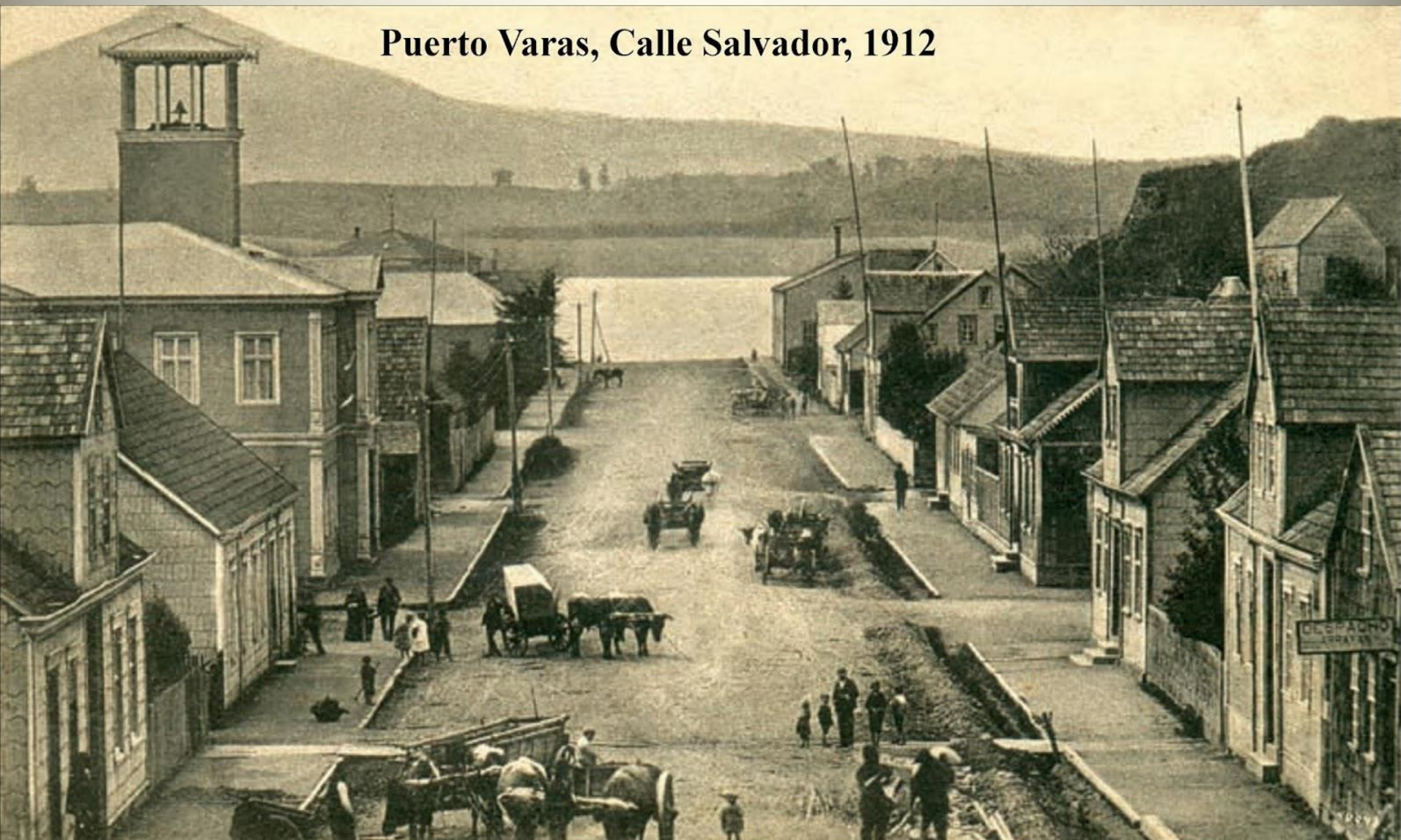
Año 1938

Hotel Bellavista de Puerto Varas



Año 1940

Puerto Varas, Calle Salvador, 1912



Puerto Varas



Año 1942

Tronco de alerce en camino a Pto. Varas





Archivo Fotográfico
Alejandro Torres
atorres.pam@gmail.com

