

# SOSTENIBILIDAD



¿Qué medimos? y  
¿Para qué lo usamos?

## EXPOSITORES



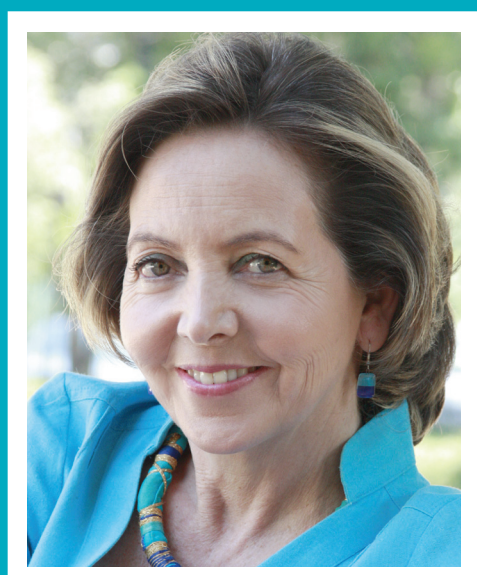
JUAN RAMÓN CANDIA  
FUNDACIÓN CHILE

Gerente de Sustentabilidad en Fundación Chile. Es Magister en Gestión Integrada del Medio Ambiente (Lincoln University), Diplomado en Ciencias Ambientales (U. de Canterbury), Biólogo Marino (UdeC). Experto en sustentabilidad con 24 años de experiencia profesional, incluyendo temas de agua y energía, minería responsable, empresa y sociedad, territorio y comunidades, innovaciones tecnológicas y clean technologies. Ha trabajado tanto en Chile como en el extranjero en empresas privadas de consultoría, servicios públicos y centros tecnológicos de innovación. Ha sido cofundador de empresas, ha dirigido cientos de proyectos de innovación y consultoría para las principales empresas del país, ha estado involucrado en el desarrollo de más de 50 innovaciones en productos y soluciones tecnológicas ambientales.



RODRIGO CASTRO  
ESG COMPASS

Managing Director de ESG COMPASS en EE.UU. Es Ingeniero Comercial de la Pontificia Universidad Católica de Chile, Magíster en RR.HH. PUC, y Máster of Advanced Management de Yale University. ESG COMPASS es una metodología y un software, creados en Yale University que permite a empresas e inversionistas evaluar la gestión interna de ESG, acrónimo de Environmental, Social, Governance. ESG es considerada la información no financiera relevante en EE.UU., Europa, y Asia, dada su alta correlación con un mayor retorno financiero. Experiencia en banco, inversiones, seguros, y asesor de empresas internacionales como Unilever, Kellogg's, y Ferrero. Ha sido profesor invitado en cursos de MBA en Yale School of Management.



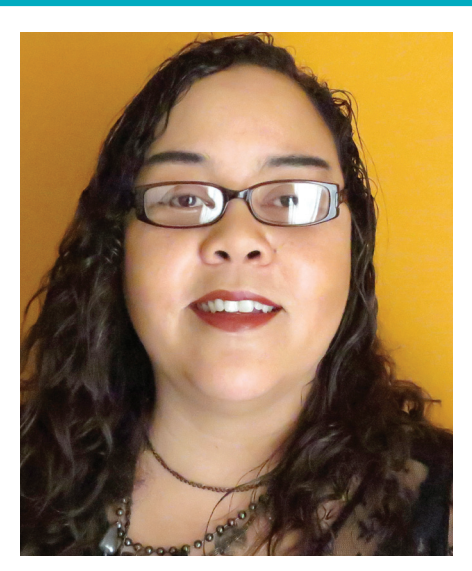
MARGARITA DUCCI  
PACTO GLOBAL

Arquitecto de la Universidad Católica de Santiago de Chile, realizó un Pos-título en Urbanismo en la Universidad de Roma. Se ha desempeñado como Vicerrectora de Comunicaciones en la Universidad Andrés Bello, Decana de la Facultad de Comunicaciones y actualmente, como Directora General de Vinculación con el Medio. Al mismo tiempo, es Directora Ejecutiva de la Red Pacto Global Chile, desde 2007, año en que esta iniciativa de Naciones Unidas se instaló al alero de la Universidad Andrés Bello. Se ha especializado en temas de RSE, diseñando el primer Diplomado en RSE que se impartió en la universidad el 2008 y el Magister en Comunicación Corporativa y RSE. Ha impulsado la organización de la Red Pacto Global Chile, convocando empresas y organizaciones a adherirse, que difunden los diez principios que propicia esta iniciativa de Naciones Unidas. Fue elegida representante por las Américas, ante casa matriz, junto a 6 representantes de las distintas regiones del mundo, ante el Directorio del Pacto Global, entre el 2010 y el 2014. La red chilena por dos años consecutivos (2013 y 2014) ha sido elegida entre las diez mejores del mundo.



**INGRID KOCH  
VINCULAR**

Consultora Senior de Centro Vincular de Responsabilidad Social y Desarrollo Sostenible, Escuela de Ingeniería Comercial, Pontificia Universidad Católica de Valparaíso. Master en Ciencias (Políticas Ambientales y Gestión Social/Ambiental) de la Universidad de Oxford, Inglaterra. Licenciada en Ciencias de la Universidad del Witwatersrand, Johannesburgo, Sudáfrica. Ingrid tiene experiencia en proyectos de asesoría en sostenibilidad para empresas en sectores como minería, construcción, vitivinícola, transporte, sector financiero, alimentos y bebidas, entre otros en Latinoamérica y Sudáfrica. Ingrid es Entrenadora certificada GRI y Profesora titular del Diplomado en Gestión Estratégica de Sostenibilidad que dicta en Santiago Centro Vincular PUCV.



**JAZMÍN OCHOA  
VEAS**

Comunicadora Social titulada de la Universidad Central de Venezuela, Post título en Publicidad y Marketing, Venezuela, Diplomada en "Responsabilidad social y empresarial para consultores y ejecutivos" dictado por AcciónRSE. Con 18 años de experiencia en investigación de mercado, ha liderado proyectos de diagnósticos de impacto en el entorno, percepción y reputación empresarial en distintos stakeholders, evaluación de reportes de sustentabilidad, opinión pública, clima laboral, evaluación de calidad de servicio, estrategias comunicacionales, fidelización de clientes, evaluaciones de cambios de posicionamiento, entre otros. Profesional experto en metodologías cuantitativas, con excelente capacidad analítica. Actualmente dirige, planifica y supervisa todos los estudios cuantitativos del área de RS, siendo experta en investigación cuantitativa en comunidades a lo largo de todo Chile, evaluación de impacto social de operaciones y generación de indicadores de reputación corporativa, entre otros.



**LUIS PERERA  
HUELLA DE VALOR**

Ex Socio de PricewaterhouseCoopers, PwC, desarrolló su carrera profesional durante 38 años con especialización en auditoría y sustentabilidad en Uruguay, Paraguay, Brasil, USA y Chile, donde reside. Está realizando un doctorado sobre el tema "Integrating Sustainability information into mainstream reporting" con el auspicio del director del Centro para Innovación Social en INSEAD, Francia. Fue Consejero honorable del Proyecto de Revelación de Información sobre la Huella de Carbono (Carbon Disclosure Project) en Latinoamérica y experto técnico en la definición de las guías G3, G3.1 y G4 del GRI sobre materialidad. Socio fundador de Huella de Valor S.p A., Director de América Solidaria y de la Comunidad de Organizaciones Solidarias, donde promovió la FECU Social como instrumento de transparencia y rendición de cuentas. Es autor de varias publicaciones, papers y libros sobre la dimensión socio-económica de la información de sustentabilidad.



**WILLIAM PULLEN  
PULLEN &  
DOCKENDORFF**

Ingeniero comercial, MBA UAI, ha realizado diversos programas de especialización en Gobierno Corporativo y Filosofía - Universidad de Los Andes, Liderazgo - Universidad Finis Terrae, Estrategia e Innovación - MIT, Riesgos y Gobierno Corporativo - FEN, Universidad de Chile. Ha sido profesor de ética y reputación en IE, PUC y UDD. En 2013 funda junto a Marta Dockendorff Pullen & Dockendorff, consultora especializada en sustentabilidad, riesgos y gobierno corporativo, desde donde desarrollan el modelo de gestión CRAMM VSN. Fue Director Ejecutivo y consultor internacional del Reputation Institute por más de 10 años, entidad que hoy representa, Gerente General de Fundación Generación Empresarial, e inicialmente, trabajó para empresas exportadoras como Pesquera Iquique Guanaye.